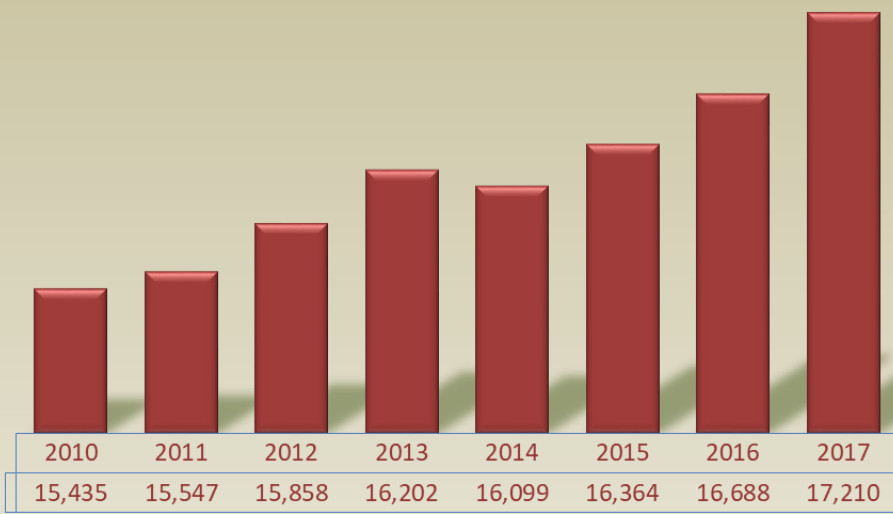




# Compendio Estadístico del Sector Porcícola 1er Semestre 2019

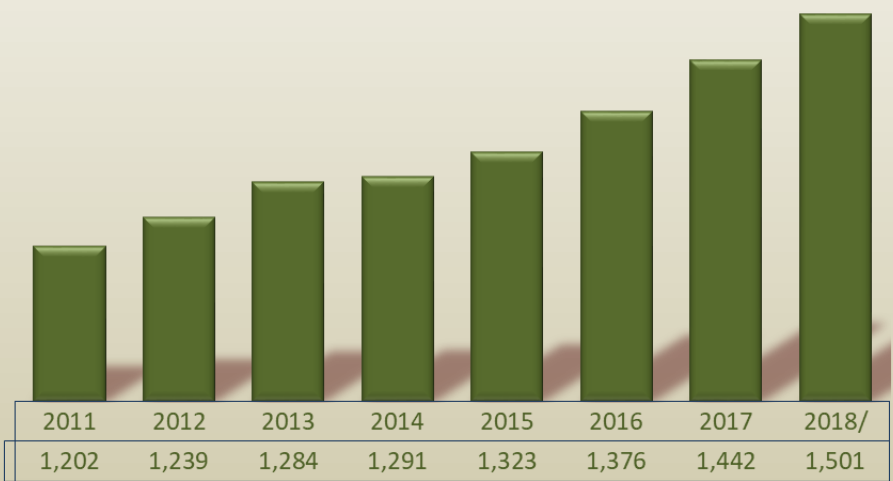


## Inventario Porcino (miles de cabezas)



Fuente: Porcimex con datos de la SADER-siap

## Producción de Carne de Cerdo en Canal (miles de toneladas)



Fuente: Porcimex con datos de la SADER-siap; /preliminar



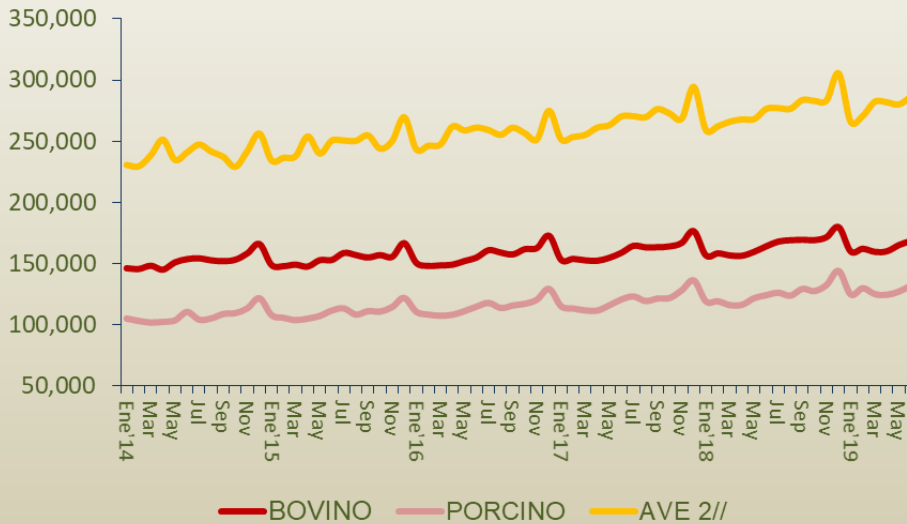
# Mercado Nacional

## Avances en Producción de Carne de Cerdo en Canal (toneladas)



Fuente: Porcimec con datos de la SADER-siap

## Estacionalidad de la Producción de Carne en Canal (toneladas)



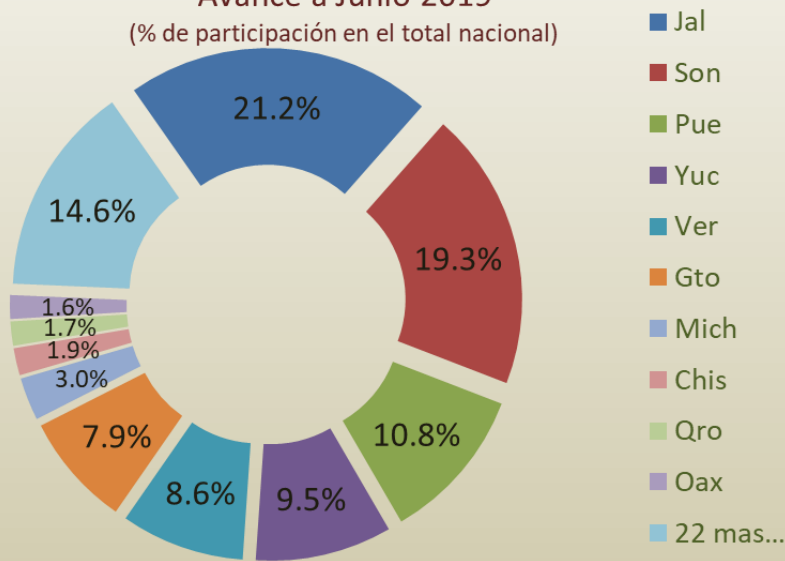
Fuente: Porcimec con datos de la SADER-Siap  
Preliminar; 2// pollo, gallina ligera y pesada después del ciclo productivo

## Producción de Carne de Cerdo en Canal por Entidad Federativa - Avance Junio 2019 - (toneladas)



Fuente: Porcimex con datos de la SADER/siap; preliminar

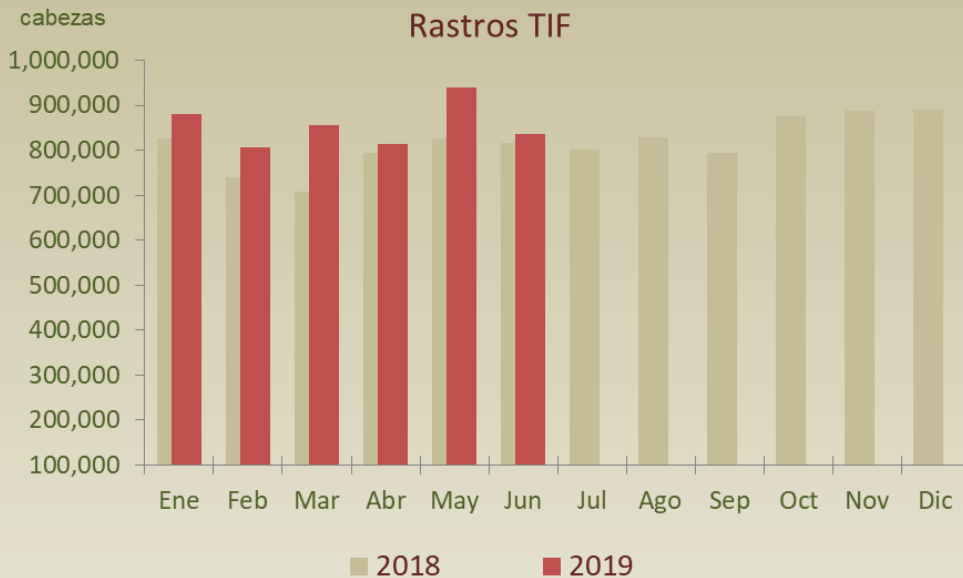
## Producción de Carne de Cerdo en Canal - Avance Junio 2019 - (% de participación en el total nacional)



Fuente: Porcimex con datos de la SADER/siap

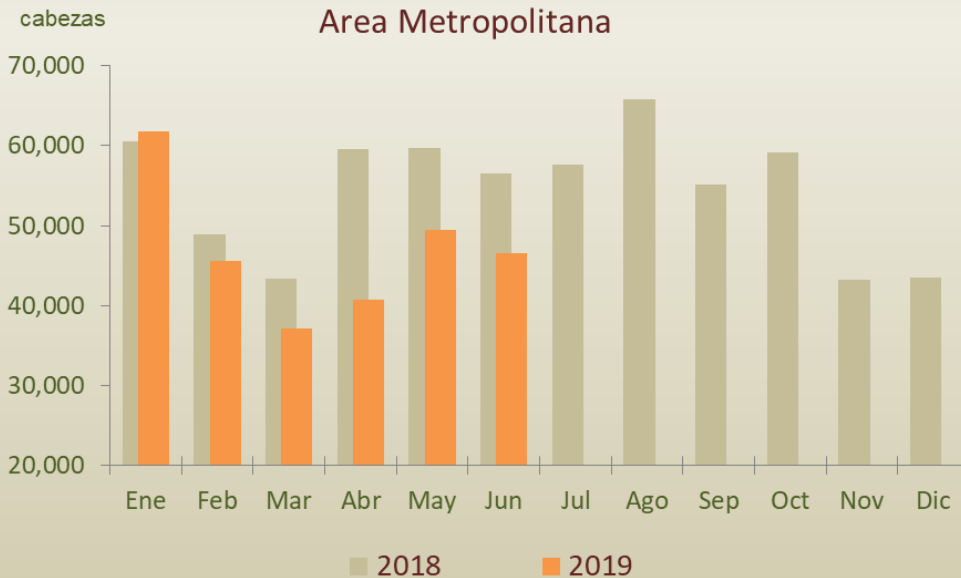
# Mercado Nacional

## Sacrificio Mensual de Ganado Porcino en Rastros TIF



Fuente: Porcimex con datos de SAGARPA/senasica

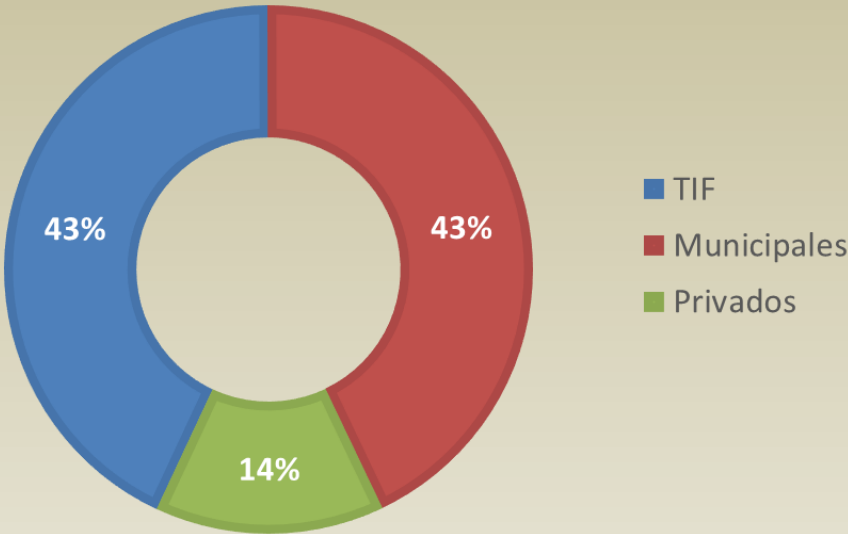
## Sacrificio de Ganado Porcino en Rastros del Area Metropolitana



Fuente: Porcimex con datos Economía-sniim



## Participación del Sacrificio Porcino en México 2018

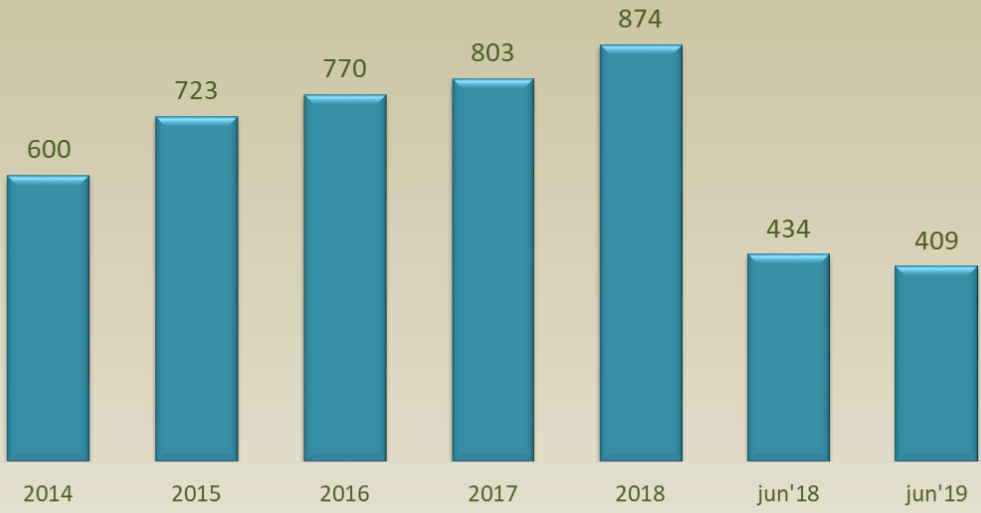


Fuente: Porcimex con datos de SADER-Departamento de Establecimientos TIF e INEGI

# Comercio Exterior

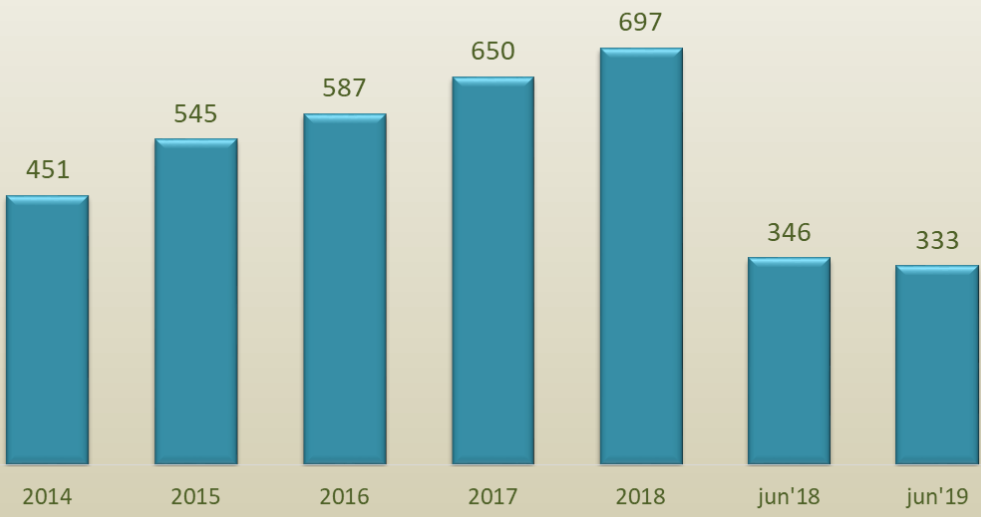


## IMPORTACION DE CARNE DE CERDO (miles de toneladas)



6 fracciones. Importaciones definitivas y temporales (documentos A1, C1 y A2).  
Fuente: Porcimex con datos de la SHCP

## IMPORTACION DE PIERNAS DE CERDO (miles de toneladas)

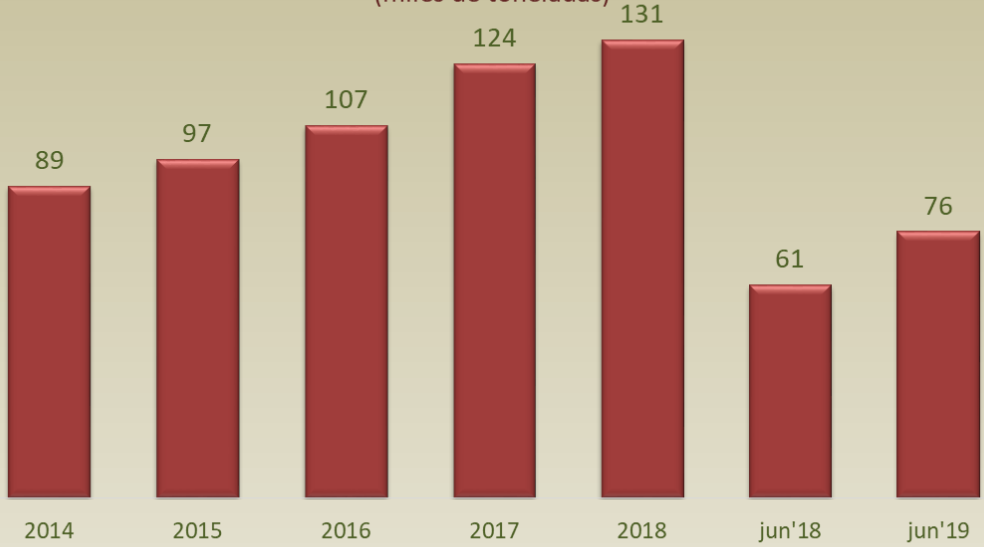


2 fracciones. Importaciones definitivas y temporales (documentos A1, C1 y A2).  
Fuente: Porcimex con datos de la SHCP



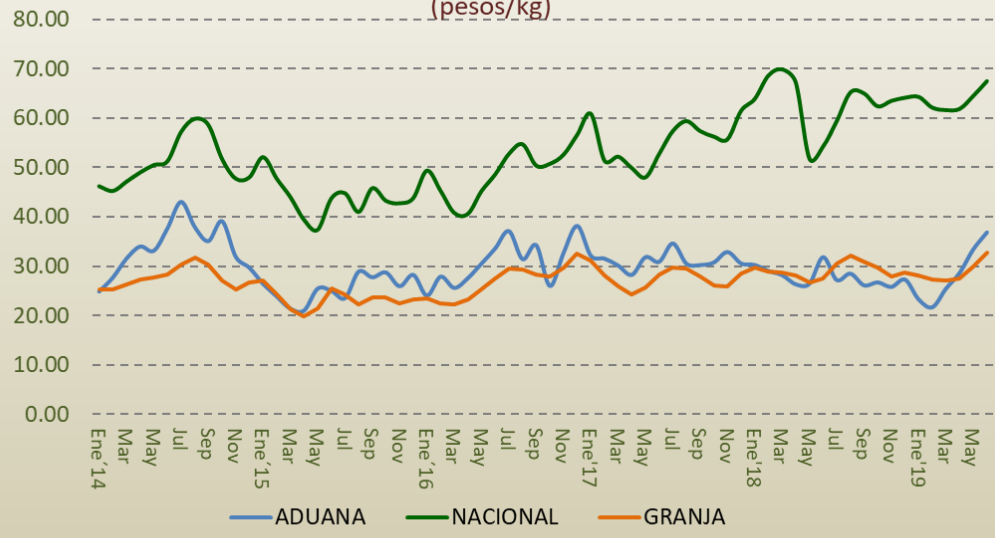


## EXPORTACION DE CARNE DE CERDO (miles de toneladas)



6 fracciones. Exportaciones definitivas.  
Fuente: Porcimex con datos de la SHCP

## PRECIO DE PIERNA DE CERDO Fr Refr (pesos/kg)



Fracción 02031201..Importaciones definitivas y temporales (documentos A1, C1 y A2).  
Fuente: Porcimex, SNIIM y SHCP



# Comercio Exterior

## IMPORTACION DE PRODUCTOS Y SUBPRODUCTOS PORCICOLAS ( TONELADAS )

DESCRIPCION		2015	2016	2017	2018	jun'18	jun'19
<b>Gpo. I ANIMALES VIVOS (cabezas)</b>							
01031001	Reproductores de raza pura	26,323	9,438	13,366	17,467	3,024	11,909
01039101	C/pedigree Infer 50 kg				1,342	979	979
01039199	Los demás Infer 50 kg	6,997	4,244	9,734	4,655	2,816	2,746
01039201	C/pedigree, = ó sup 50 kg	909	2,465	3,442	4,702	1,775	437
01039202	Sup 110 kgs. Exc. 01039201; 01039203	526	8,005	1,031	389	143	107
01039299	Los demás, = ó sup 50 kg						
	<b>SUBTOTAL (cabezas)</b>	<b>34,755</b>	<b>24,152</b>	<b>27,573</b>	<b>28,555</b>	<b>8,737</b>	<b>16,178</b>
	<b>SUBTOTAL (Toneladas; 100 kgs / cbz)</b>	<b>3,476</b>	<b>2,415</b>	<b>2,757</b>	<b>2,856</b>		
<b>Gpo. II CARNE fresca, refrigerada, congelada</b>							
02031101	Canales o medias canales. Fr Refr	5,893	5,002	4,125	5,322	2,060	2,788
02031201	Piernas, paletas, trozos s/desh. Fr Rf	537,898	579,564	646,407	693,902	344,922	331,272
02031999	Las demás. Fresca o Refrigerada	58,781	67,132	59,598	67,726	34,602	28,329
02032101	Canales o medias canales. Congelada	2	34				
02032201	Piernas, paletas, trozos s/deshuesar. Cg	7,130	7,331	3,445	3,072	1,373	1,288
02032999	Las demás. Congelada	113,343	110,758	89,876	103,736	51,246	45,448
	<b>SUBTOTAL</b>	<b>723,047</b>	<b>769,821</b>	<b>803,451</b>	<b>873,758</b>	<b>434,202</b>	<b>409,126</b>
<b>Gpo. III JAMONES Y OTROS salados, ahumados</b>							
02101101	Jamones, paletas, y sus trozos, s/desh	295	236	225	155	62	76
02101999	Las demás. Carne o despojos, saldos, s	4,989	5,480	5,146	2,921	1,319	3,032
	<b>SUBTOTAL</b>	<b>5,284</b>	<b>5,716</b>	<b>5,371</b>	<b>3,076</b>	<b>1,381</b>	<b>3,108</b>
<b>Gpo. IV TOCINO</b>							
02101201	Tocino entreverado de panza (panceta)	16,847	15,870	15,647	15,010	7,567	8,510
	<b>SUBTOTAL</b>	<b>16,847</b>	<b>15,870</b>	<b>15,647</b>	<b>15,010</b>	<b>7,567</b>	<b>8,510</b>
<b>Gpo. V EMBUTIDOS Y PREPARACIONES</b>							
16010099	Los demás. Embutidos y similares de ca	16,051	19,102	19,658	11,929	9,445	2,241
16022099	Las demás Preparaciones de hígado	62	58	72	92	69	33
16024101	Preparaciones de jamón y trozos de jar	2,112	2,300	2,487	2,355	917	661
16024201	Preparaciones de paletas y trozos de pa	140	622	183	19	18	4
16024901	Preparaciones cuero cocido trozos (pelle	3,840	3,746	1,968	2,346	988	988
16024999	Las demás. Preparaciones especie porci	3,758	3,961	4,056	5,128	2,184	10,330
16029099	Las demás, incluidas preps. sangre cual	17	13	22	27	18	0
	<b>SUBTOTAL</b>	<b>25,980</b>	<b>29,803</b>	<b>28,446</b>	<b>21,896</b>	<b>13,639</b>	<b>14,257</b>
<b>Gpo. VI PIELES Y CUEROS COMESTIBLES</b>							
02063001	Pieles cerdo enteras o recortes, refr.	79,992	76,185	92,848	97,053	48,978	45,974
02064901	Pieles cerdo enteras o recortes, cg.	31,227	27,338	23,701	19,830	10,819	8,963
02109902	Pieles cerdo ahumadas, enteras o recortes						
	<b>SUBTOTAL</b>	<b>111,220</b>	<b>103,522</b>	<b>116,549</b>	<b>116,883</b>	<b>59,798</b>	<b>54,937</b>
<b>Gpo. VII VISCERAS Y DESPOJOS COMESTIBLES</b>							
02063099	Los demás. Despojos porc comestib Fr r	16,703	19,238	20,408	22,246	11,141	11,466
02064101	Hígados de la especie porcina. Congelad	369	111	396			
02064999	Los demás. Despojos porc comestib Cg	68,872	63,911	59,449	62,777	30,778	30,120
04100099	Los demás. Prods animal no comprendidos otra parte				0	0	
	<b>SUBTOTAL</b>	<b>85,944</b>	<b>83,260</b>	<b>80,253</b>	<b>85,023</b>	<b>41,919</b>	<b>41,586</b>
<b>Gpo. VIII MANTECA Y GRASA</b>							
02091001	De cerdo. Grasa de cerdo sin fundir	70,499	62,726	64,998	74,633	39,130	33,838
15011001	Manteca de cerdo	17,699	17,414	17,277	19,990	9,680	8,609
15012001	Las demás grasas de cerdo	18	9	10	9	5	5
15161001	Grasas y aceites animales y sus fraccior	325	604	84	1	0	38
	<b>SUBTOTAL</b>	<b>88,541</b>	<b>80,753</b>	<b>82,369</b>	<b>94,633</b>	<b>48,815</b>	<b>42,490</b>
<b>Gpo. IX OTRAS GRASAS</b>							
15030099	Los demás. Estearina, aceite de manteci	401	235	141	144	99	27
15060099	Los demás. Grasas y aceites animal, ref	1	2	1	1	1	1
15179001	Grasas alimenticias a base manteca cerd	37					
15179099	Las demás Mezclas aliment grasas o ace	26,561	12,266	18,824	15,159	7,568	8,150
	<b>SUBTOTAL</b>	<b>27,000</b>	<b>12,504</b>	<b>18,966</b>	<b>15,304</b>	<b>7,668</b>	<b>8,178</b>
<b>TOTAL Gpos. I - IX</b>		<b>1,087,337</b>	<b>1,103,665</b>	<b>1,153,809</b>	<b>1,228,439</b>	<b>614,989</b>	<b>582,192</b>

Nota: Total de fracciones comestibles  
Elaboró CONFEPORC con datos de SHCP.

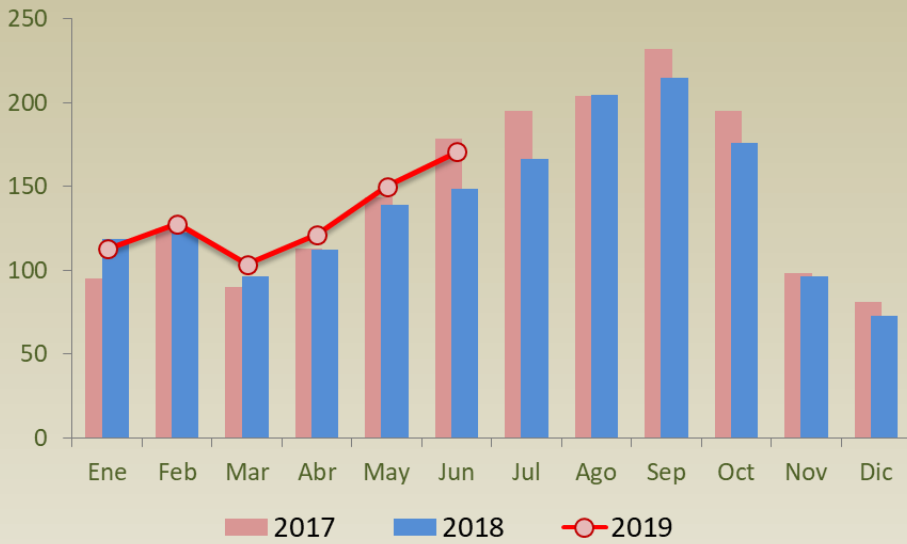
# Comercio Exterior

## IMPORTACION DE PRODUCTOS Y SUBPRODUCTOS PORCICOLAS ( MILES DOLARES )

DESCRIPCION		2015	2016	2017	2018	jun'18	jun'19
<b>Gpo. I</b>	<b>ANIMALES VIVOS (cabezas)</b>						
01031001	Reproductores de raza pura	9,179	3,885	5,249	6,163	1,496	3,885
01039101	C/pedigree Infer 50 kg				259	188	208
01039199	Los demás Infer 50 kg	1,993	1,136	1,785	1,057	628	601
01039201	C/pedigree, = ó sup 50 kg	535	1,182	1,398	1,731	703	416
01039202	Sup 110 kgs. Exc. 01039201; 01039203	217	718	334	244	72	38
01039299	Los demás, = ó sup 50 kg						
	<b>SUBTOTAL</b>	<b>11,925</b>	<b>6,921</b>	<b>8,766</b>	<b>9,455</b>	<b>3,087</b>	<b>5,148</b>
<b>Gpo. II</b>	<b>CARNE fresca, refrigerada, congelada</b>						
02031101	Canales o medias canales. Fr Refr	9,859	7,657	6,403	8,418	3,126	4,095
02031201	Piernas, paletas, trozos s/desh. Fr Rf	867,622	957,294	1,065,544	1,001,126	517,342	485,196
02031999	Las demás. Fresca o Refrigerada	117,872	129,270	124,398	130,432	67,399	55,948
02032101	Canales o medias canales. Congelada	9	58				
02032201	Piernas, paletas, trozos s/deshuesar. Cg	12,914	13,500	7,421	5,952	2,913	2,776
02032999	Las demás. Congelada	223,444	219,094	197,717	213,979	109,843	88,160
	<b>SUBTOTAL</b>	<b>1,231,720</b>	<b>1,326,874</b>	<b>1,401,483</b>	<b>1,359,908</b>	<b>700,623</b>	<b>636,174</b>
<b>Gpo. III</b>	<b>JAMONES Y OTROS salados, ahumados</b>						
02101101	Jamones, paletas, y sus trozos, s/desh	3,852	3,909	4,917	4,441	1,878	1,842
02101999	Las demás. Carne o despojos, saldos, s	21,329	22,161	23,324	19,908	8,760	12,094
	<b>SUBTOTAL</b>	<b>25,181</b>	<b>26,070</b>	<b>28,240</b>	<b>24,349</b>	<b>10,638</b>	<b>13,936</b>
<b>Gpo. IV</b>	<b>TOCINO</b>						
02101201	Tocino entreverado de panza (panceta)	69,732	65,505	74,906	64,145	33,563	34,557
	<b>SUBTOTAL</b>	<b>69,732</b>	<b>65,505</b>	<b>74,906</b>	<b>64,145</b>	<b>33,563</b>	<b>34,557</b>
<b>Gpo. V</b>	<b>EMBUTIDOS Y PREPARACIONES</b>						
16010099	Los demás. Embutidos y similares de ca	80,991	93,303	102,541	60,619	48,489	10,689
16022099	Las demás Preparaciones de hígado	1,443	1,626	1,340	1,394	875	663
16024101	Preparaciones de jamón y trozos de jar	13,856	13,451	13,198	12,531	5,142	3,852
16024201	Preparaciones de paletas y trozos de pa	590	1,637	564	121	111	21
16024901	Preparaciones cuero cocido trozos (pelle	17,160	14,344	9,192	10,567	4,522	4,350
16024999	Las demás. Preparaciones especie porci	27,483	28,048	27,439	30,131	13,805	26,336
16029099	Las demás, incluidas preps. sangre cual	161	118	69	108	36	3
	<b>SUBTOTAL</b>	<b>141,684</b>	<b>152,527</b>	<b>154,343</b>	<b>115,471</b>	<b>72,980</b>	<b>45,915</b>
<b>Gpo. VI</b>	<b>PIELES Y CUEROS COMESTIBLES</b>						
02063001	Pieles cerdo enteras o recortes, refr.	77,182	61,040	83,047	83,850	43,592	37,227
02064901	Pieles cerdo enteras o recortes, cg.	33,466	23,389	24,414	19,463	10,907	8,642
02109902	Pieles cerdo ahumadas, enteras o recortes						
	<b>SUBTOTAL</b>	<b>110,648</b>	<b>84,428</b>	<b>107,461</b>	<b>103,314</b>	<b>54,499</b>	<b>45,869</b>
<b>Gpo. VII</b>	<b>VISCERAS Y DESPOJOS COMESTIBLES</b>						
02063099	Los demás. Despojos porc comestib Fr r	18,629	24,345	27,529	30,743	14,699	16,609
02064101	Hígados de la especie porcina. Congelad	212	71	249			
02064999	Los demás. Despojos porc comestib Cg	75,401	88,766	88,273	78,678	41,717	34,764
04100099	Los demás. Prods animal no comprendidos otra parte				0	0	
	<b>SUBTOTAL</b>	<b>94,242</b>	<b>113,181</b>	<b>116,050</b>	<b>109,421</b>	<b>56,417</b>	<b>51,373</b>
<b>Gpo. VIII</b>	<b>MANTECA Y GRASA</b>						
02091001	De cerdo. Grasa de cerdo sin fundir	48,805	47,016	52,250	58,641	31,184	28,165
15011001	Manteca de cerdo	18,493	18,583	18,251	21,637	10,104	9,243
15012001	Las demás grasas de cerdo	110	62	67	55	30	46
15161001	Grasas y aceites animales y sus fraccior	433	832	116	8	3	95
	<b>SUBTOTAL</b>	<b>67,841</b>	<b>66,494</b>	<b>70,685</b>	<b>80,341</b>	<b>41,321</b>	<b>37,549</b>
<b>Gpo. IX</b>	<b>OTRAS GRASAS</b>						
15030099	Los demás. Estearina, aceite de manteca	396	263	165	148	81	46
15060099	Los demás. Grasas y aceites animal, ref	74	84	130	108	88	78
15179001	Grasas alimenticias a base manteca cerd	52					
15179099	Las demás Mezclas aliment grasas o ace	52,425	39,498	48,215	45,556	21,536	22,343
	<b>SUBTOTAL</b>	<b>52,947</b>	<b>39,845</b>	<b>48,509</b>	<b>45,812</b>	<b>21,705</b>	<b>22,467</b>
<b>TOTAL Gpos. I - IX</b>		<b>1,805,919</b>	<b>1,881,845</b>	<b>2,010,444</b>	<b>1,912,214</b>	<b>994,833</b>	<b>892,988</b>

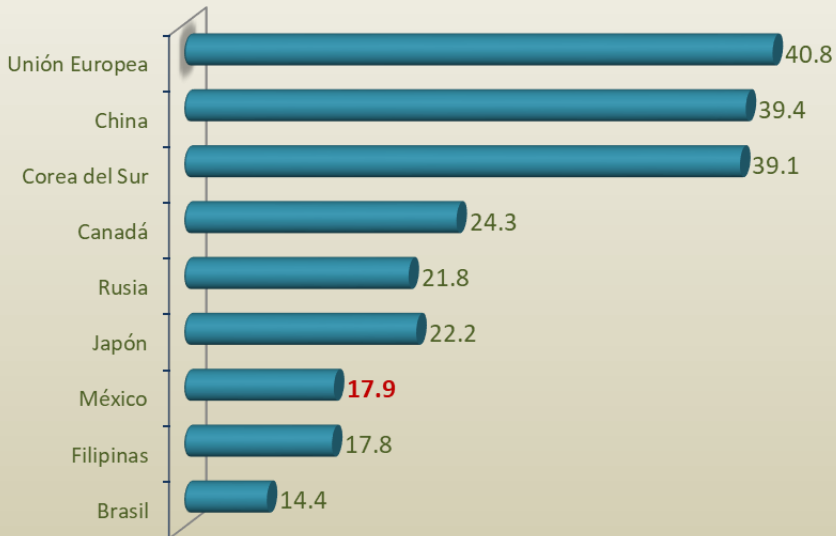
Nota: Total de fracciones comestibles  
Elaboró CONFEPORC con datos de SHCP.

## EEUU: Inventario Mensual de Piernas (millones de libras)



Fuente: Porcimec con datos del USDA - Cold Storage

## Consumo Mundial Per Capita de Carne de Cerdo 2018 (kg/persona/año)



Fuente: Porcimec con datos de la Food and Agricultural Policy Research Institute (FAPRI)

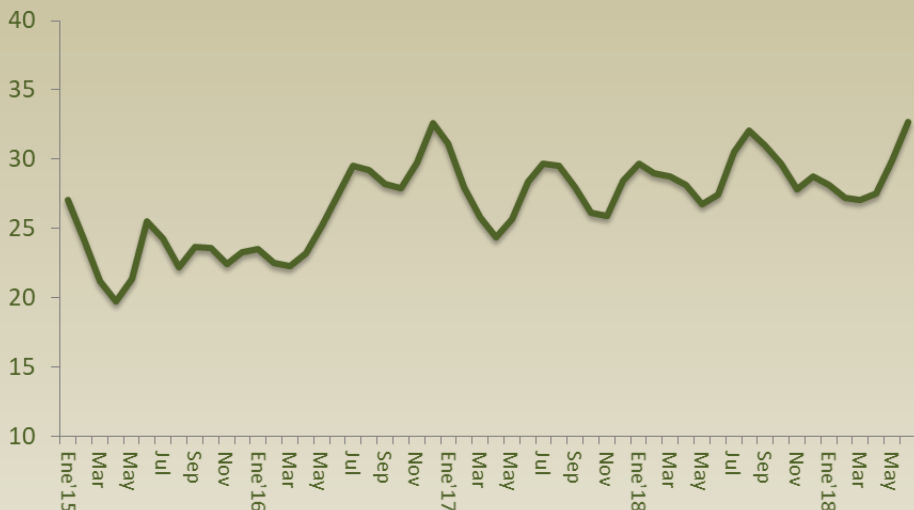
# Precios



# Mercado Nacional

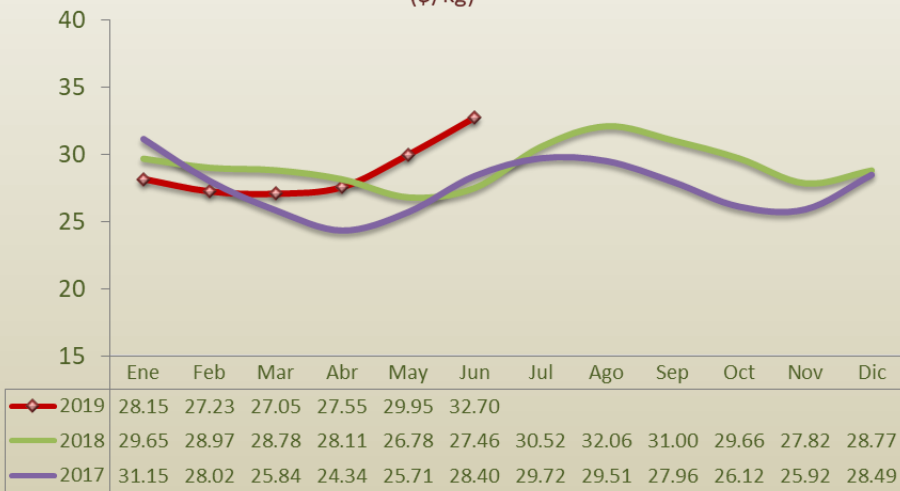
## Precios

Precio Nominal de Cerdo en Granja  
(\$/Kg)



Fuente: Porcimex, investigación directa con productores  
Nota: Los precios aquí presentados son únicamente de referencia estadística.

Precio de Cerdo en Granja  
-Estacionalidad-  
(\$/kg)



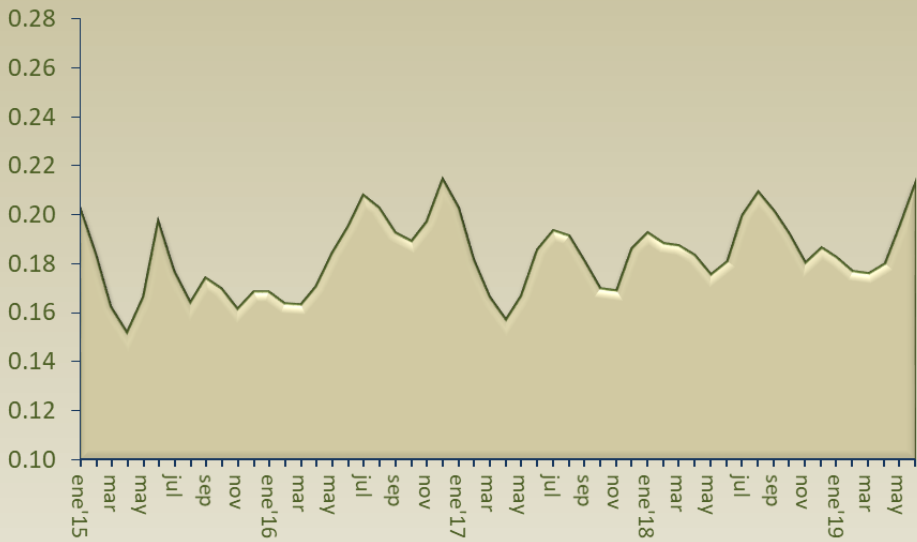
Fuente: Porcimex con investigación directa con productores  
Nota: Los precios aquí presentados son únicamente de referencia estadística.



# Mercado Nacional

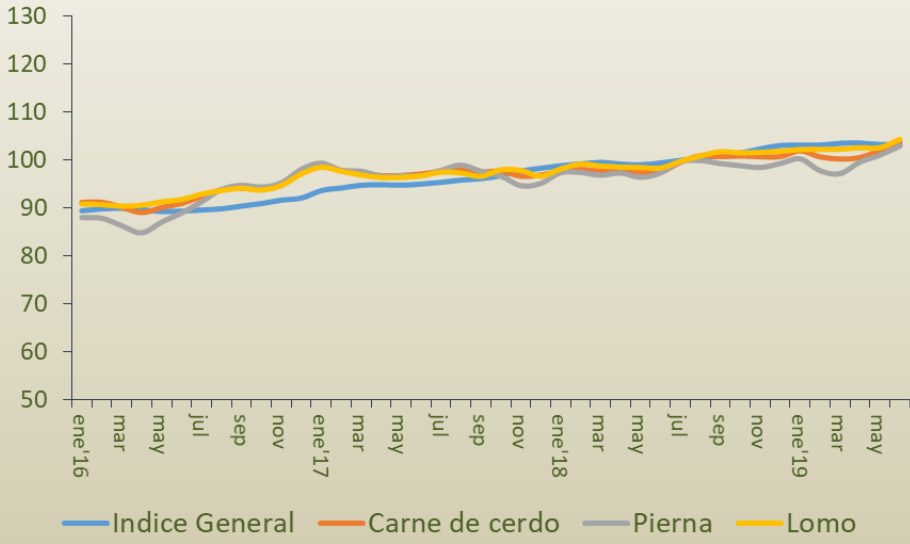
## Precios

**Precio Real de Cerdo en Granja**  
(Base junio 2012=100 -SCIAN-)



Fuente: Porcimex con datos del INEGI-ipp  
SCIAN: Sistema de Clasificación Industrial de América del Norte

**Indice de Precios al Consumidor**  
Por objeto de gasto (SCIAN) Base 2a quincena de julio 2018 = 100



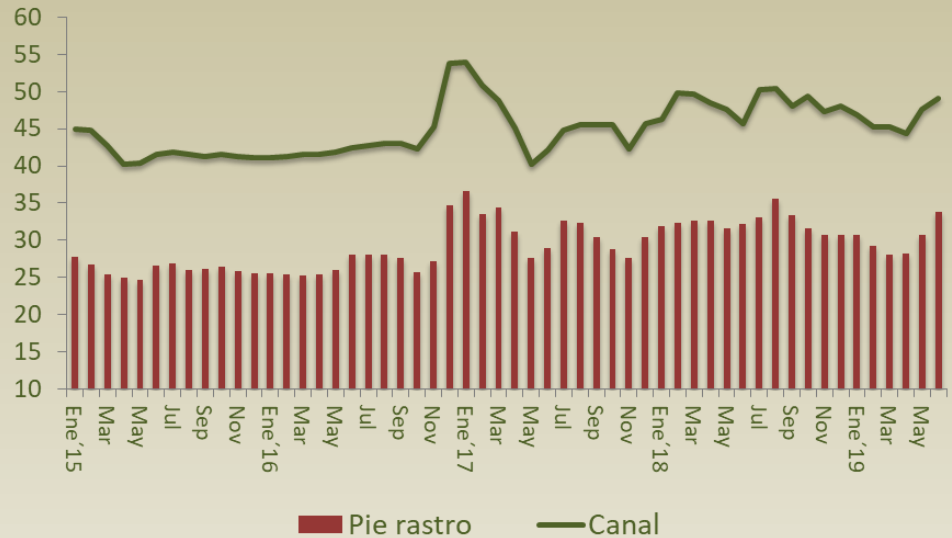
Fuente: Porcimex con datos del INEGI



# Mercado Nacional

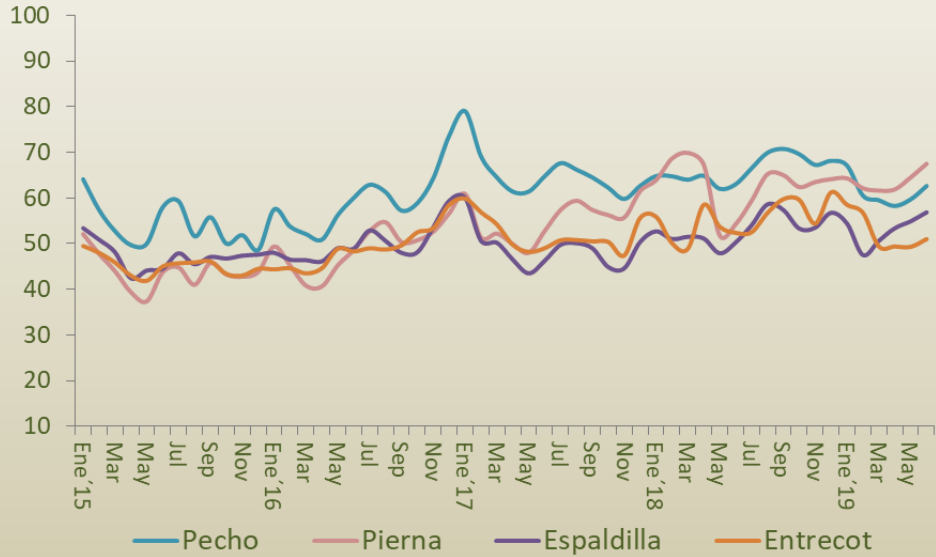
## Precios

Precio de Cerdo en Obrador (\$/kg)



Fuente: Porcimex con datos de Economía-sniim

Precio de Cortes de Cerdo en Obrador (\$/kg Nominal)



Fuente: Porcimex con datos de Economía-sniim

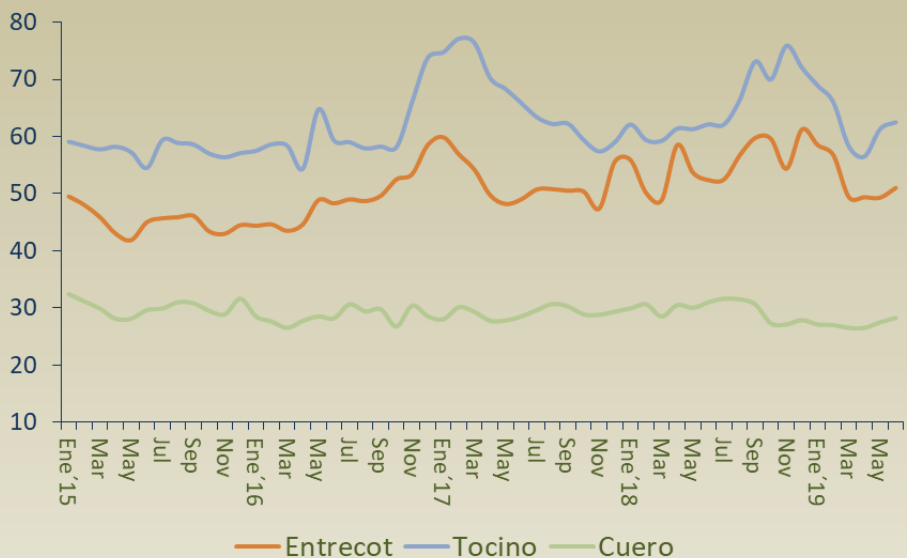




# Mercado Nacional

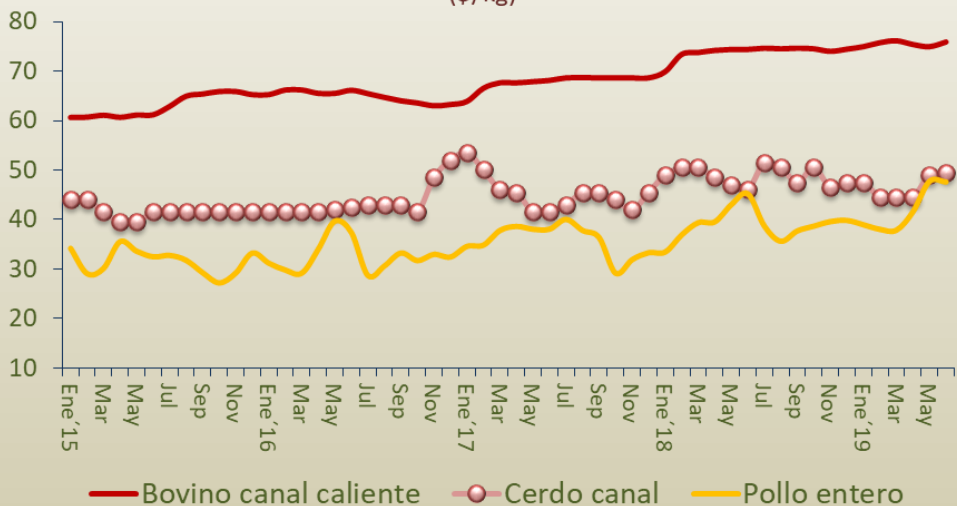
## Precios

Precio de Cortes de Cerdo en Obrador  
(\$/kg Nominal)



Fuente: Porcimex con datos del SNIIM

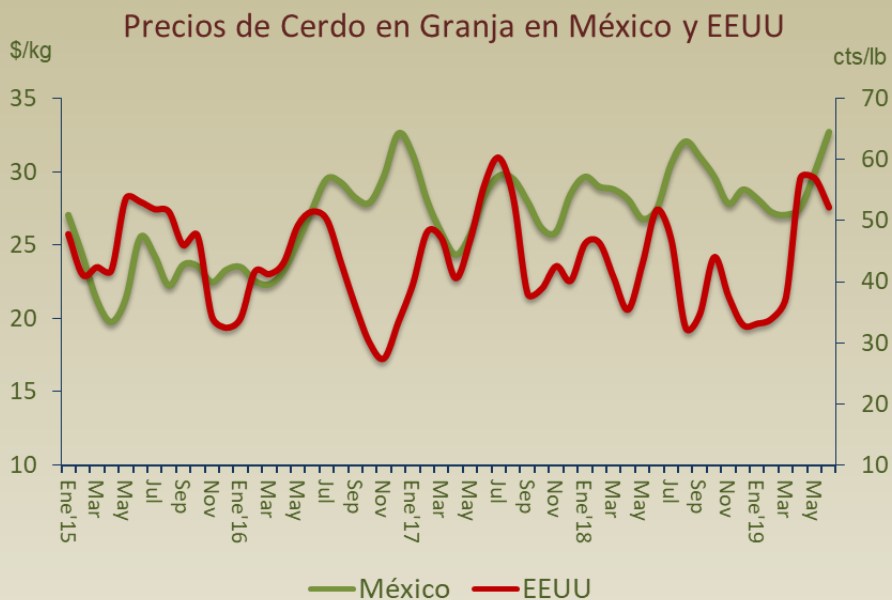
Precio Promedio Mensual de Canal por Especie  
en Rastro en AMCM  
(\$/kg)



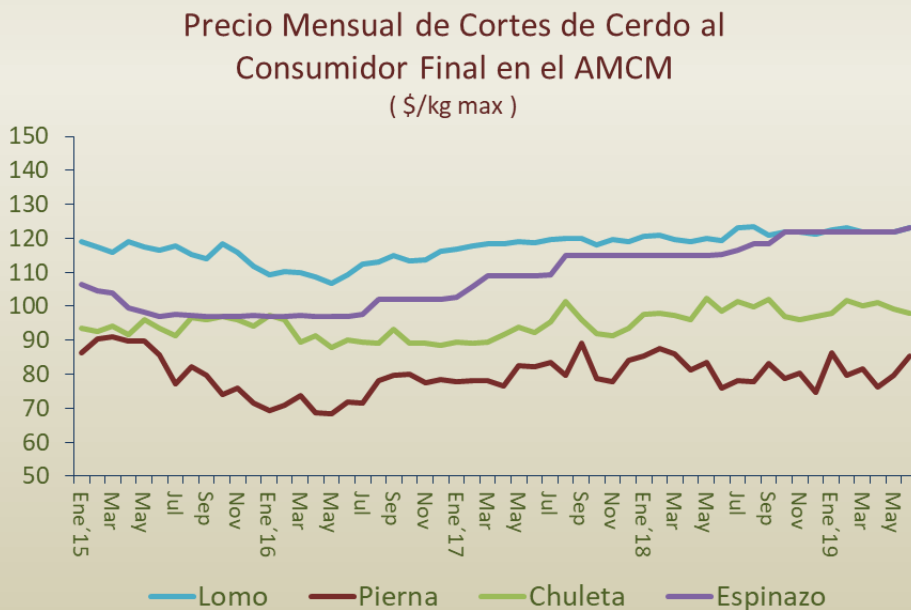
Fuente: Porcimex con datos de Economía-SNIIM

# Mercado Nacional

## Precios



Fuente: Porcimex y FarmMarketing - AgEBB  
 Nota: Los precios aquí presentados son únicamente de referencia estadística.



Fuente: Porcimex con datos de Quien es Quien en los Precios de Profeco



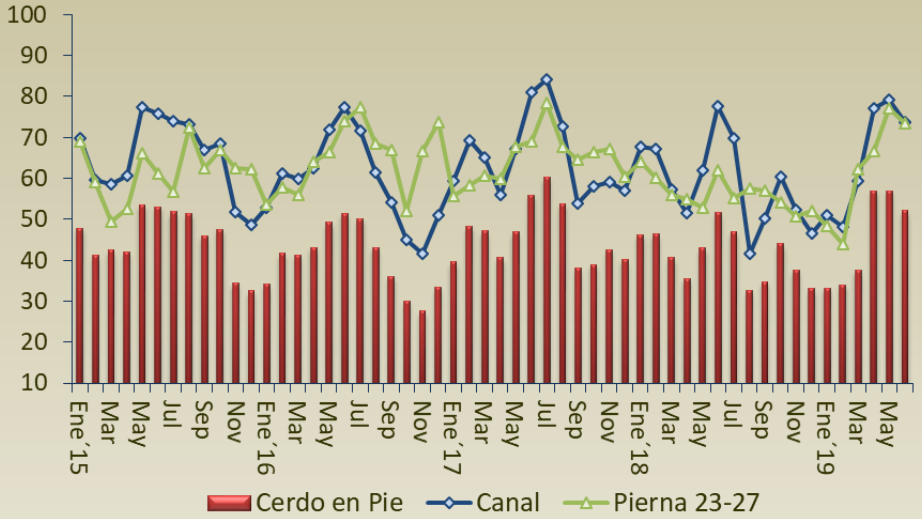
# Mercado Internacional



# Mercado Internacional

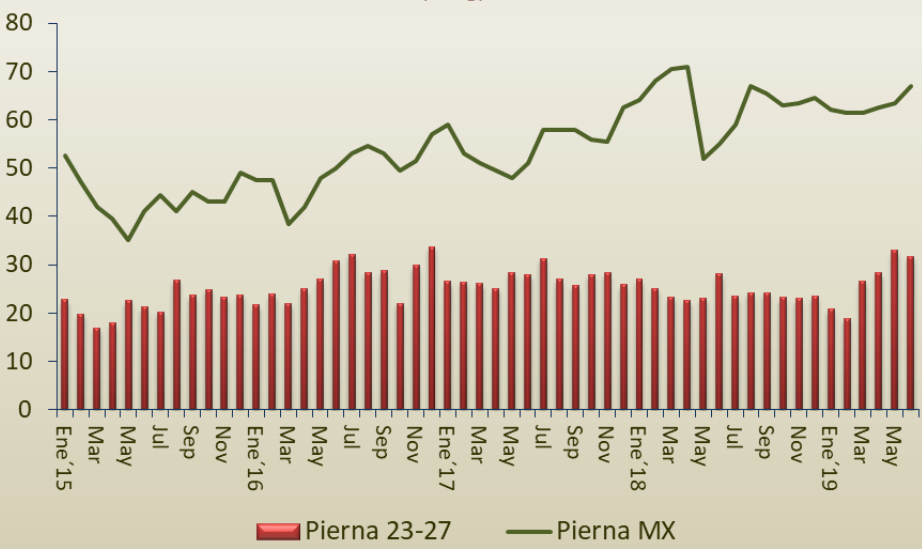
## Precios

EEUU: Precios de Cerdo en Pie, Canal y Pierna (cvs/lb)



Fuente: Porcimex con datos del USDA y el Farm Marketing-AgEBB

Precios de la Pierna en México y EE.UU. (\$/kg)



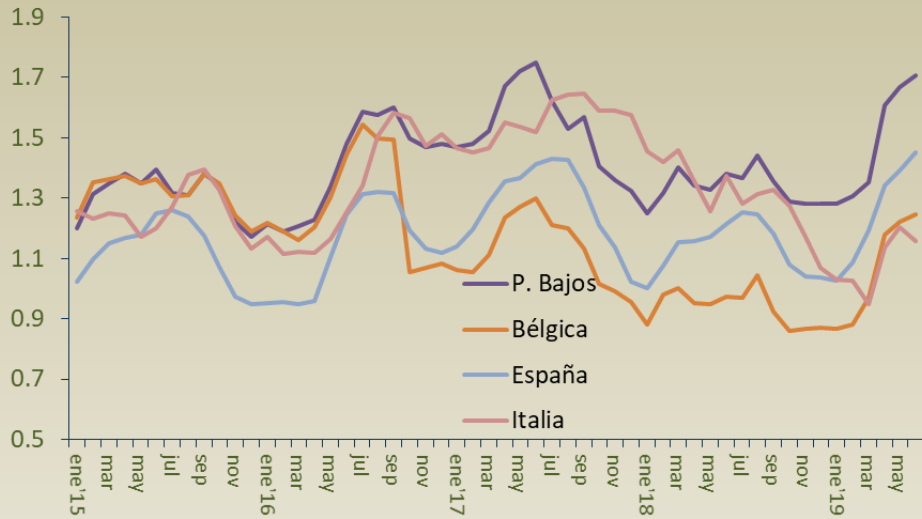
Fuente: Porcimex con datos de Economía-SNIIM y USDA



# Mercado Internacional

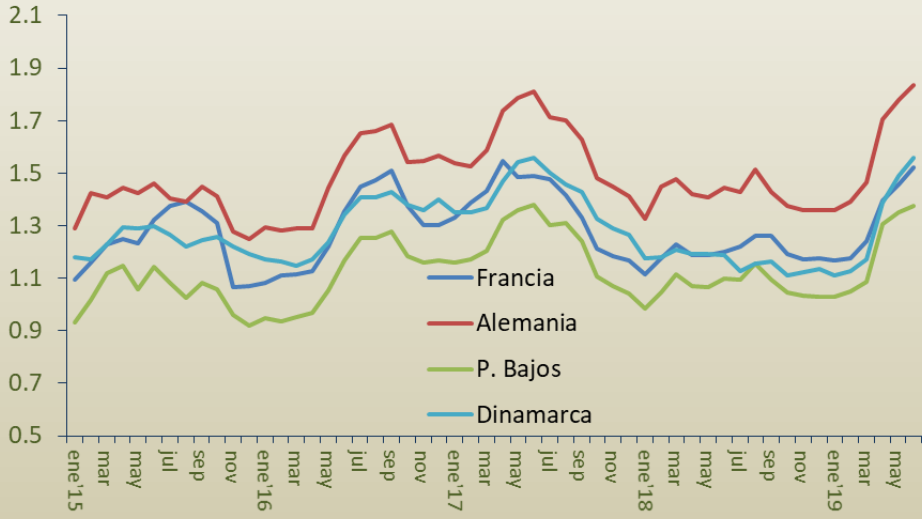
## Precios

Precio Promedio Mensual de Cerdo Vivo en la UE  
(€/kg)



Fuente: Porcimex con datos de Agrodigital .com

Precio Promedio Mensual de Cerdo en Canal en la UE  
(€/kg)



Fuente: Porcimex con datos de Agrodigital .com



# Mercado Internacional

## Precios

Inventario Mundial de Cerdos 2018  
(miles de cabezas)



Fuente: Porcimex con datos del USDA-FAS

Producción Mundial de Carne de Cerdo 2018  
(miles de toneladas métricas)



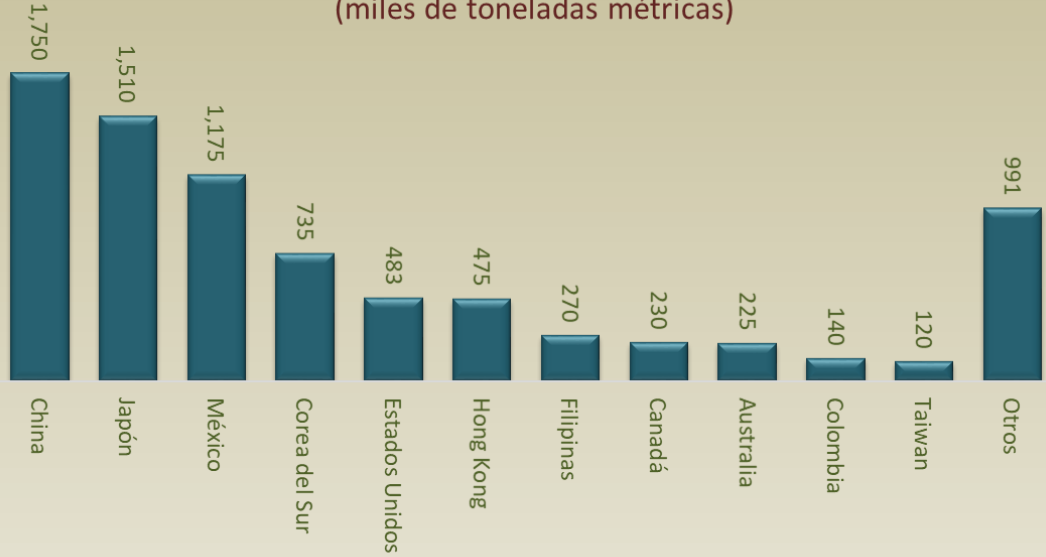
Fuente: Porcimex con datos del USDA-FAS



# Mercado Internacional

## Precios

Principales Importadores de Carne de Cerdo 2018  
(miles de toneladas métricas)



Fuente: Porcimex con datos del USDA-FAS

Principales Exportadores de Carne de Cerdo 2018  
(miles de toneladas métricas)



Fuente: Porcimex con datos del USDA-FAS



# Mercado Internacional

## Precios

Principales Consumidores de Carne de Cerdo en Canal 2018  
(miles de toneladas métricas)



Fuente: Porcimes con datos del USDA-FAS



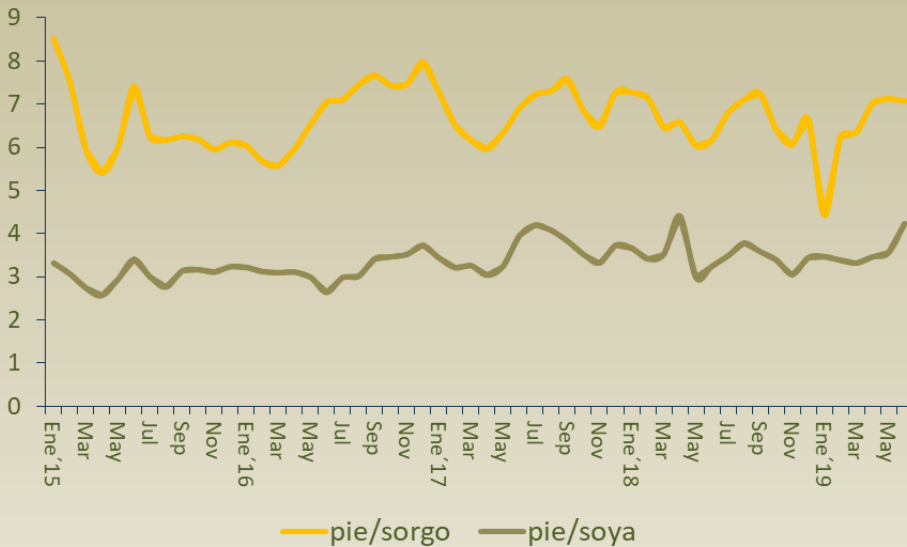


# Insumos



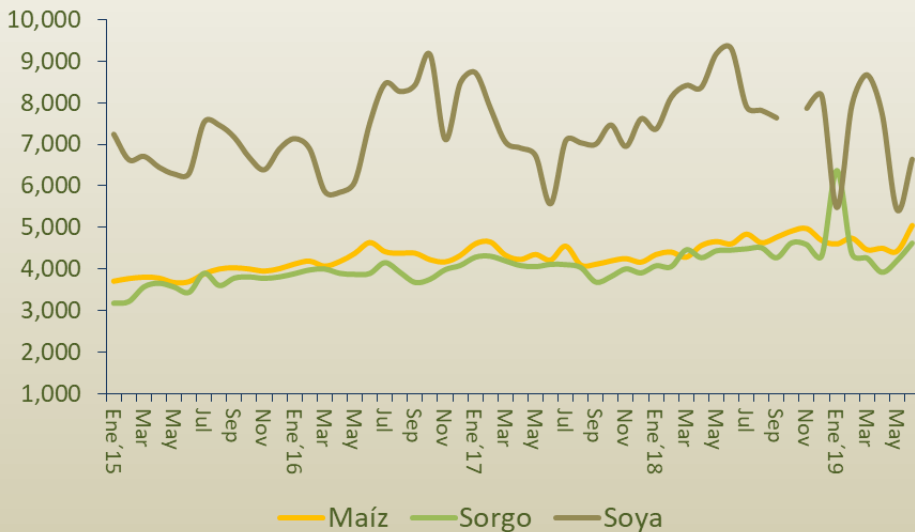
## Insumos

### Relación Cerdo en Pie / Sorgo - Soya



Fuente: Porcimex con datos de Economía-SNIIM e investigación directa con productores

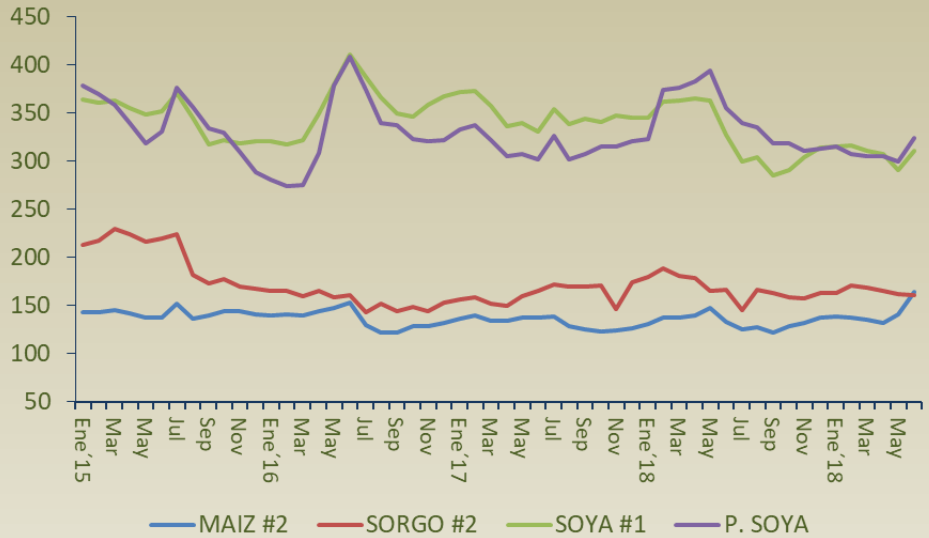
### Precio Promedio Mensual de Granos (\$/tonelada)



Fuente: Porcimex con datos de Economía-SNIIM

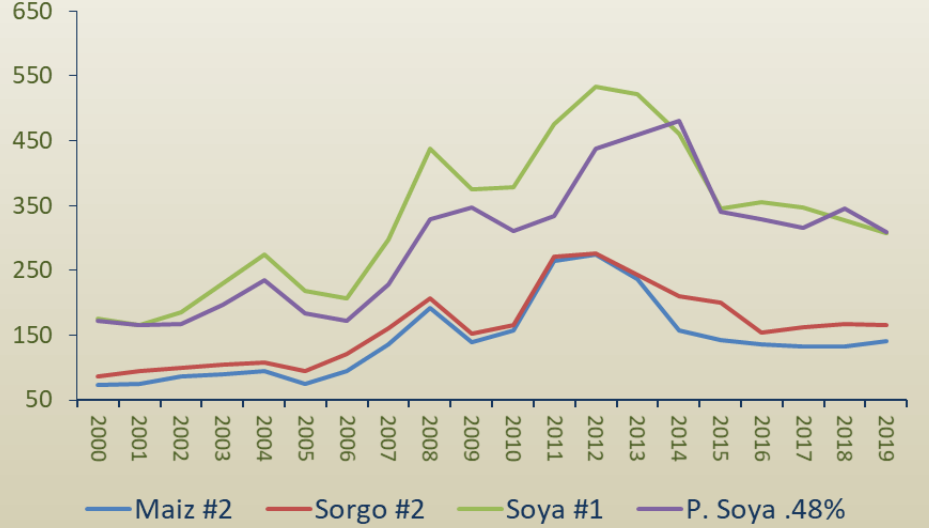
## Insumos

### EEUU: Precios de Contado (dll/tm)



Fuente: Porcimex con datos del WSJ

### EEUU: Precios de Contado (dll/tm)

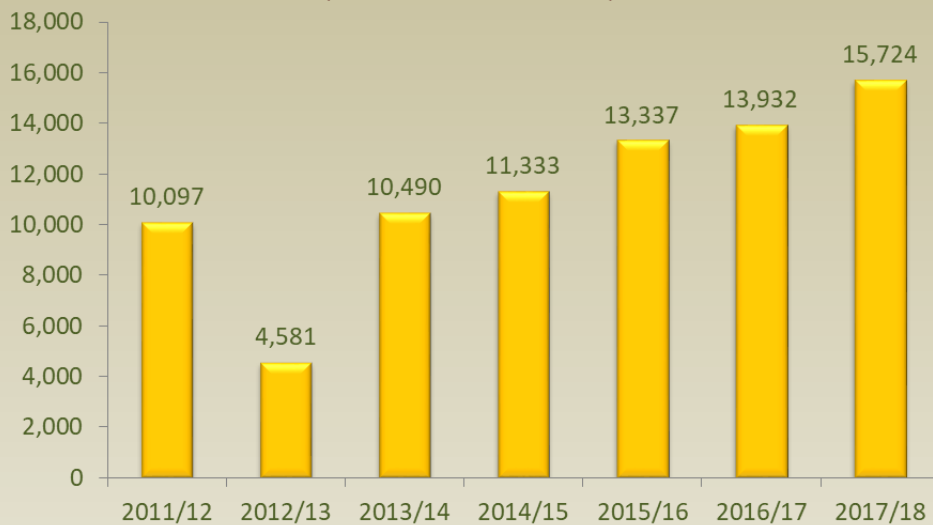


Fuente: Porcimex con datos del WSJ



## Insumos

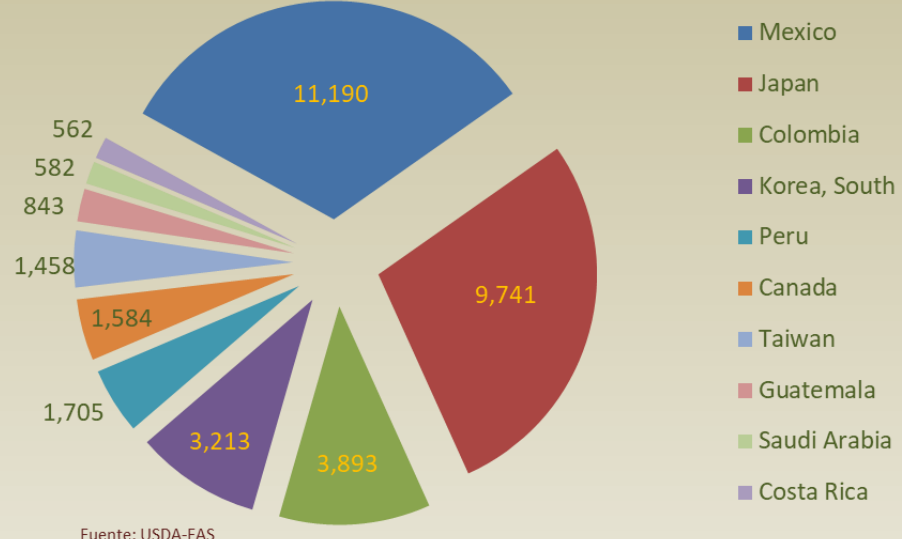
EE.UU.: Exportaciones de Maíz a México  
(miles de toneladas métricas)



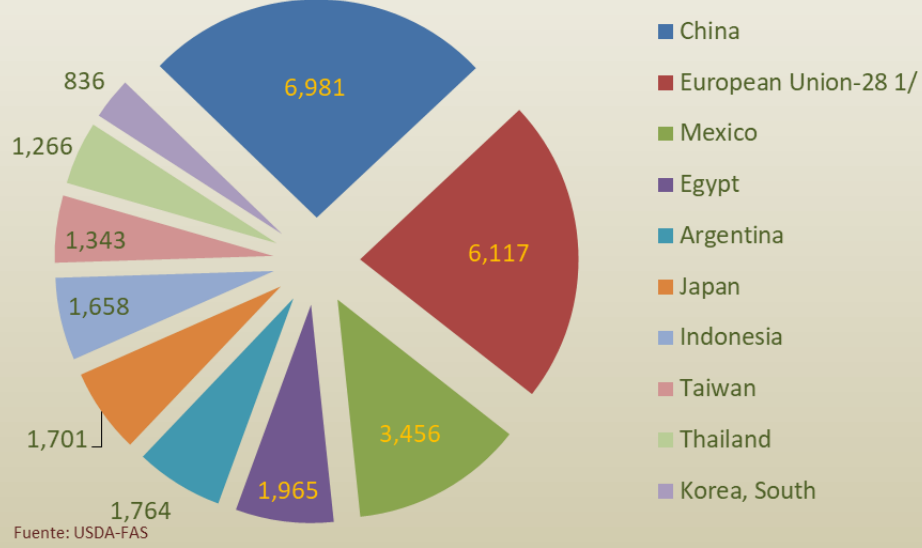
Fuente: Porcimes con datos del USDA-ERS

## Insumos

EE.UU.: Exportaciones de Maíz  
oct-may 2019  
(miles de toneladas métricas)



EE.UU.: Exportaciones de Pasta de Soya  
oct-may 2019  
(miles de toneladas métricas)



## Insumos

### Futuros de Maíz

(dls/ton)  
Junio 28, 2019



Fuente: Porcimex con datos de CME Group

### Futuros de Pasta de Soya

(dls/ton)  
Junio 28, 2019



Fuente: Porcimex con datos de CME Group

## Consejo Directivo

MVZ José Luis Caram Inclán

*Presidente*

Lic. María de la Luz Abrego Chávez

*Vicepresidenta*

Ing. José Cervera Berrón

*Tesorero*

Lic. Jesús E. Canales Melhem

*Presidente del Consejo de Vigilancia*

Lic. Alejandro Ramírez González

*Director General*



## Colaboradores:

Gerardo Rojas Robles  
Sergio E. Alvirde Flores  
Martín J. Morales Carrillo



Arboles para todos, no para todo.  
Evita imprimir si no es necesario

