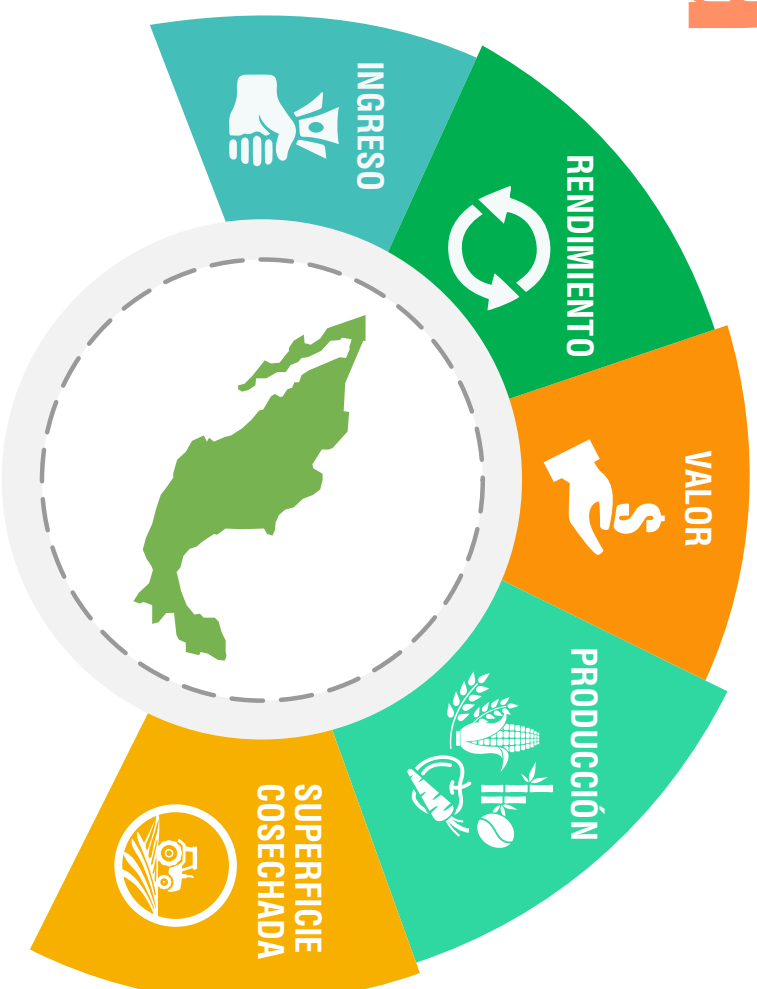


# Ranking del sector agrícola

## MÉXICO

CON DATOS DE SIAP



Elaboramos este análisis de los indicadores más importantes del **sector agrícola** los cuales nos permitieron conocer qué cultivos son los que más superficie, producción, valor, ingreso y rendimiento se tienen en el país.

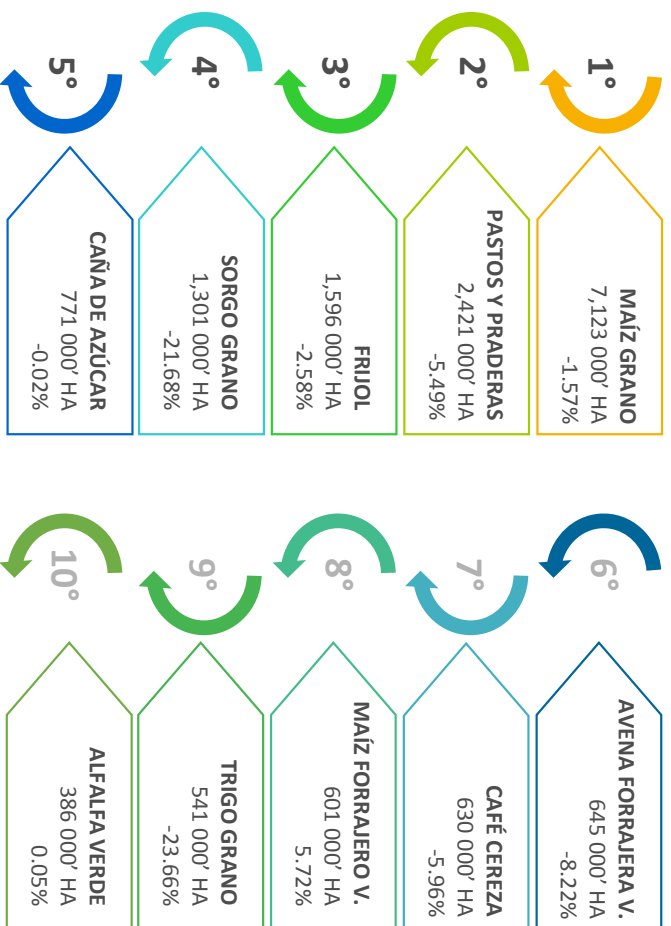
En este ranking podemos destacar lo siguiente:

- 10 cultivos se destinan el 79% de la superficie cosechada total y 21% a otros.
- El 50% de la superficie cosechada en México es de granos usados como materia prima.
- Cerca del 83% de la producción agrícola se concentra en 10 productos.
- 10 cultivos con alto potencial generan el 54% del valor comercial de la producción agrícola nacional.
- México ha alcanzado rendimientos superiores a otros países a través de la tecnificación.

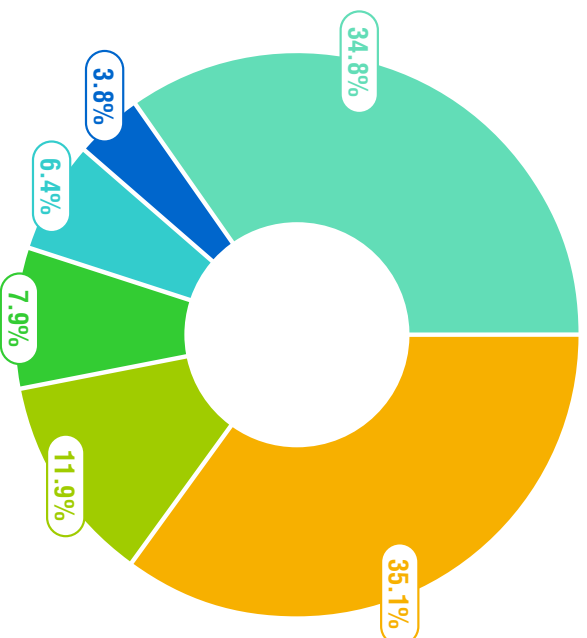
# SUPERFICIE COSECHADA NACIONAL 2018

## 20,270 MILES DE HECTÁREAS

A 10 CULTIVOS SE DESTINA EL 79% DE LA SUPERFICIE COSECHADA TOTAL Y EL 21% A OTROS



EL 50% DE LA SUPERFICIE COSECHADA EN MÉXICO ES DE GRANOS USADOS COMO MATERIA PRIMA



### PARTICIPACIÓN 2018

- Maíz grano
- Pastos y praderas
- Frijol
- Sorgo grano
- Caña de azúcar
- Los demás

VARIACIÓN % RESPECTO AL PROMEDIO DE 5 AÑOS (2013-2017) - FUENTE: SIAP

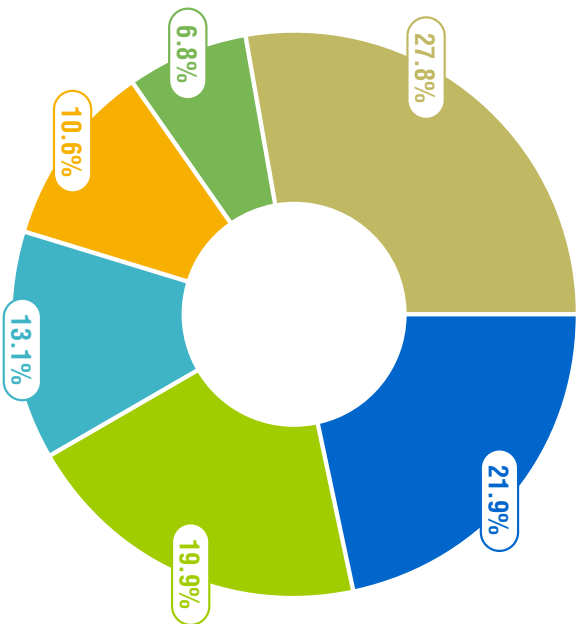
GCMA 2019. TODOS LOS DERECHOS RESERVADOS

WWW.GCMA.COM.MX

ELABORADO POR:

# PRODUCCIÓN NACIONAL 2018

257.21 MILLONES DE TONELADAS



## PARTICIPACIÓN 2018

- Caña de azúcar
- Pastos y praderas
- Alfalfa verde
- Maíz grano
- Maíz forrajero en verde
- Los demás

## CERCA DEL 83% DE LA PRODUCCIÓN AGRÍCOLA SE CONCENTRA EN 10 PRODUCTOS



VARIACIÓN % RESPECTO AL PROMEDIO DE 5 AÑOS (2013-2017) - FUENTE: SIAP

GCMA 2019. TODOS LOS DERECHOS RESERVADOS

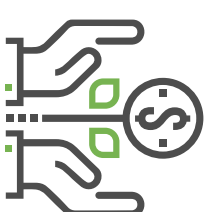
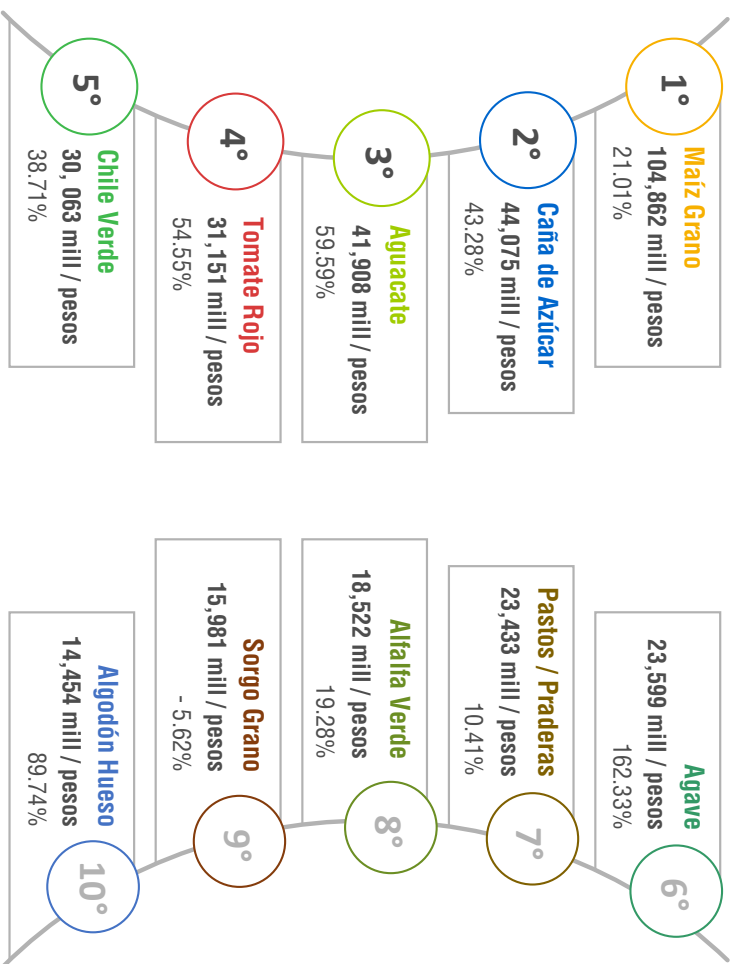
WWW.GCMA.COM.MX

ELABORADO POR:

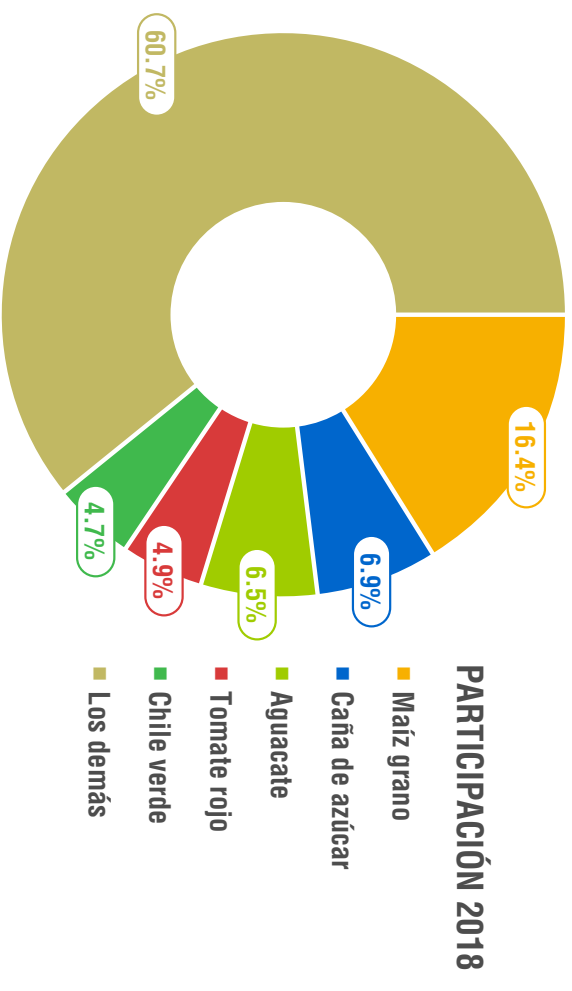
# VALOR DE PRODUCCIÓN NACIONAL 2018

641,026 MILLONES DE PESOS

10 CULTIVOS CON ALTO POTENCIAL GENERAN EL 54% DEL VALOR COMERCIAL DE LA PRODUCCIÓN AGRÍCOLA NACIONAL



EL AGUACATE Y EL JITOMATE DEMUESTRAN QUE CON POCAS SUPERFICIE SE PUEDE GENERAR ALTO VALOR



VARIACIÓN % RESPECTO AL PROMEDIO DE 5 AÑOS (2013-2017) - FUENTE: SIAP



MÉXICO, NATURALMENTE TIENE UNA VOCACIÓN HORTOFRUTÍCOLA

1°	AGAVE	1,037,555 \$/ha	169.63%
2°	FRESA	981,650 \$/ha	46.25%
3°	ZARZAMORA	805,076 \$/ha	47.10%
4°	FRAMBUESA	717,160 \$/ha	10.60%
5°	TOMATE ROJO	633,019 \$/ha	56.59%
6°	BERENJENA	595,077 \$/ha	25.20%
7°	ARÁNDANO	583,449 \$/ha	9.50%
8°	MELÓN AMARGO	545,554 \$/ha	96.72%
9°	PAPAYA	345,146 \$/ha	33.82%
10°	ESPÁRRAGO	329,429 \$/ha	5.61%

VARIACIÓN % RESPECTO AL PROMEDIO DE 5 AÑOS (2013-2017) - FUENTE: SIAP

GCMA 2019. TODOS LOS DERECHOS RESERVADOS

WWW.GCMA.COM.MX

ELABORADO POR:

# RENDIMIENTOS NACIONALES 2018

TONELADAS POR HECTÁREA



**MÉXICO HA ALCANZADO RENDIMIENTOS SUPERIORES A OTROS PAÍSES  
A TRAVÉS DE LA TECNIFICACIÓN**

VARIACIÓN % RESPECTO AL PROMEDIO DE 5 AÑOS (2013-2017) - FUENTE: SIAP

GCMA 2019. TODOS LOS DERECHOS RESERVADOS

[WWW.GCMA.COM.MX](http://WWW.GCMA.COM.MX)

ELABORADO POR:

## COMENTARIOS

- El 70% de la superficie cultivada, se destina a materias primas las cuales aportan apenas el 30% del valor total del sector agrícola.
- El 83% de la producción se concentra en 10 cultivos, de los cuales, sólo 3 pertenecen a los subsectores hortofrutícolas y agroindustrial.
- Los subsectores hortofrutícola y agroindustrial fueron los que presentaron mayor incremento en el valor total del sector con tasas superiores al 38%.
- El agave está gozando una bonanza ya que por cada hectárea obtiene hasta 10% más de ingreso que su más cercano competidor.
- México tiene una vocación hortofrutícola con rendimientos crecientes debido a la tecnificación y uso de variedades.
- El crecimiento de la producción y valor hortofrutícola es impulsada por la capacidad exportadora de México.





+ 52 (55) 24 97 55 20

[servicios@gcma.com.mx](mailto:servicios@gcma.com.mx)

 @GCMA1

 GRUPO CONSULTOR DE MERCADOS AGRÍCOLAS 

---

[www.gcma.com.mx](http://www.gcma.com.mx)