

Los insumos para la alimentación de los animales sigue con alta volatilidad, en la semana 12 la pasta de soya no presenta cambios y mantiene una diferencia de 27% respecto del precio del año pasado, e incrementos de 2% en los granos, lo que mantiene el desafío de que lleguen mejores precios el segundo semestre del 2022.

RIESGOS.- China vuelve a ser tema con el cierre de sus actividades en varias de las más grandes ciudades y como esto volverá a repercutir en contra o a favor de la demanda de carne, sumado a los brotes de enfermedades alrededor del mundo.

VENTAJAS.- Las especulaciones de que algunos países tienen brotes que están contrayendo los hatos y la posibilidad de una oferta menor a nivel global está presionando los precios del cerdo en pie al alza y el efecto recién inició.

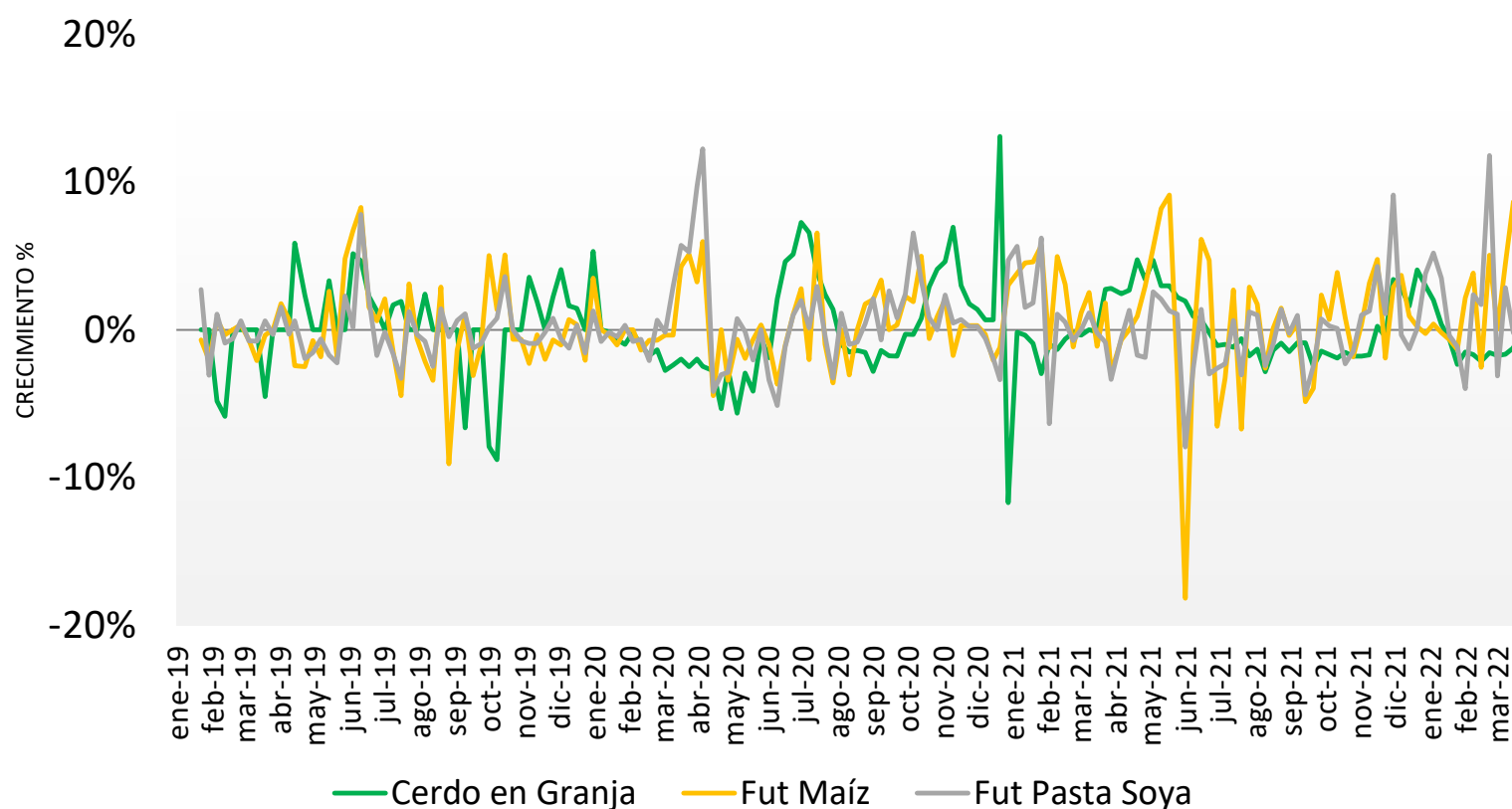
En la semana 12_2022 el precio promedio nacional del cerdo en granja continúa con el repunte que vimos desde la semana 10, ahora de 2%, quedando en \$35.28 pesos por kilo, y con incrementos del 4.36% y 22.09% en igual semana de 2021 y 2020, respectivamente; la canal se mantiene con precio igual a la semana 11, de \$47.56 pesos por kilo promedio nacional, con una variación de -5.71% respecto a 2020 y de 7.48% por arriba de 2021. El precio de cerdo en granja se mantiene por debajo del precio futuro Lean Hog de referencia, la canal en México se vuelve a posicionar por arriba del futuro.

En EUA observamos que los precios de mercado de cerdo en granja y canal si bien estaban cada vez más cerca del futuro Lean Hog, el precio del animal vivo inició una caída y la canal se sostiene por encima de lo estimado. El precio promedio de cerdo en granja en EUA se cae por primera vez en 5 semanas 2.02% en la semana 12, quedando en \$36.41 pesos por kilo, lo que representa un incremento de 69.82% respecto a lo pagado en la misma semana de 2020 y de 14.01% respecto a igual semana de 2021. El precio de canal promedio nacional en EUA durante la semana 12 fue de \$47.61 pesos por kilo, lo que significa una baja de 0.60% respecto a la semana previa, 69.4% más que lo pagado en 2020 y 12.69% más que en 2021.

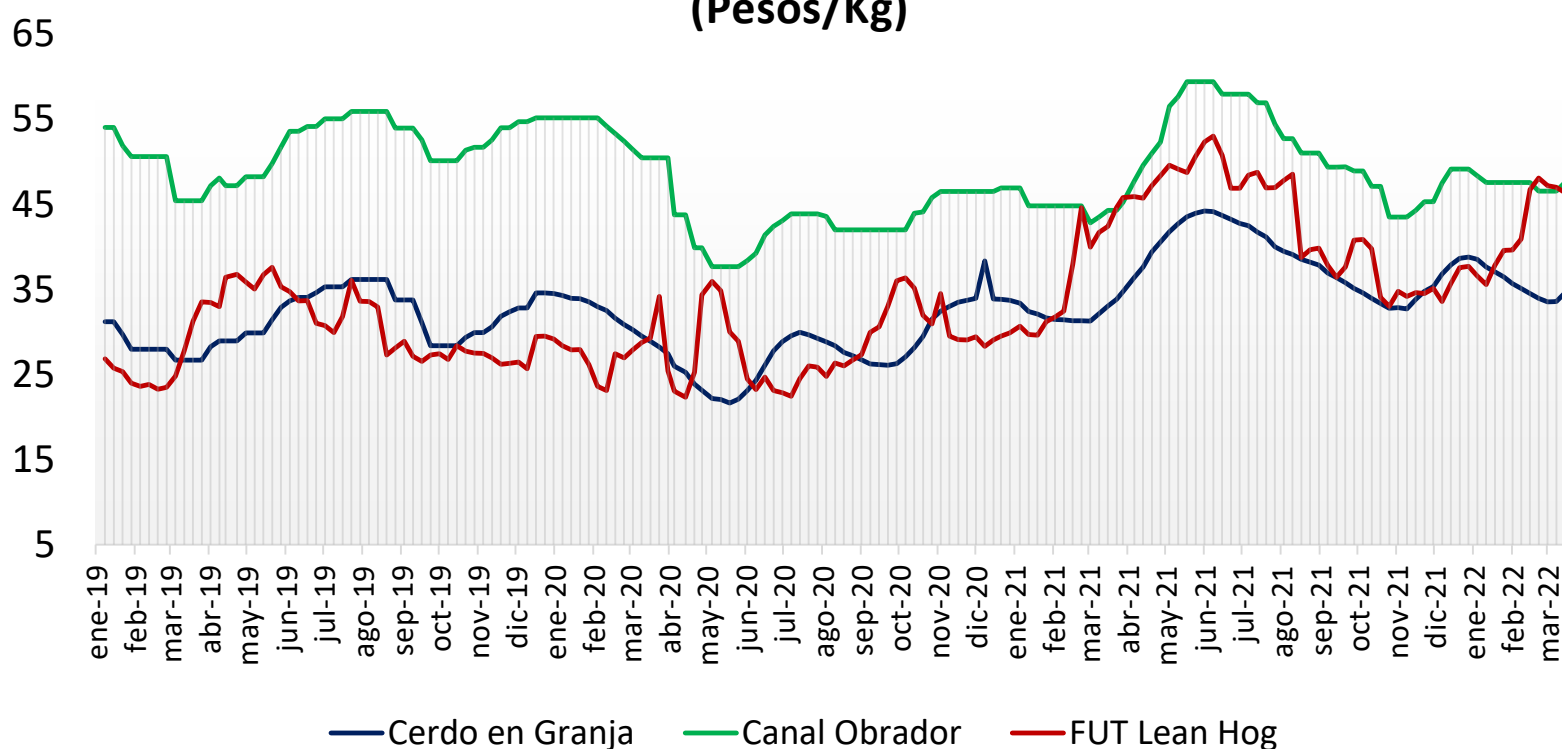
Entre México y EUA el margen de diferencia se ha invertido, con una brecha de -3.10% menos en el precio de cerdo en granja pagado en México y de -0.10% en los precios promedio de canal en México con respecto al precio pagado en EUA por la canal, pareciera que la brecha se vuelve a regresar a la regularidad de mayores precios en México.

Precio de Mercado	Sem 12	Variación	
	Pesos/TM	Semanal	Anual
Maíz	7,530.59	2%	29%
Pasta de Soya	12,978.00	0%	27%
Sorgo	6,941.60	2%	28%

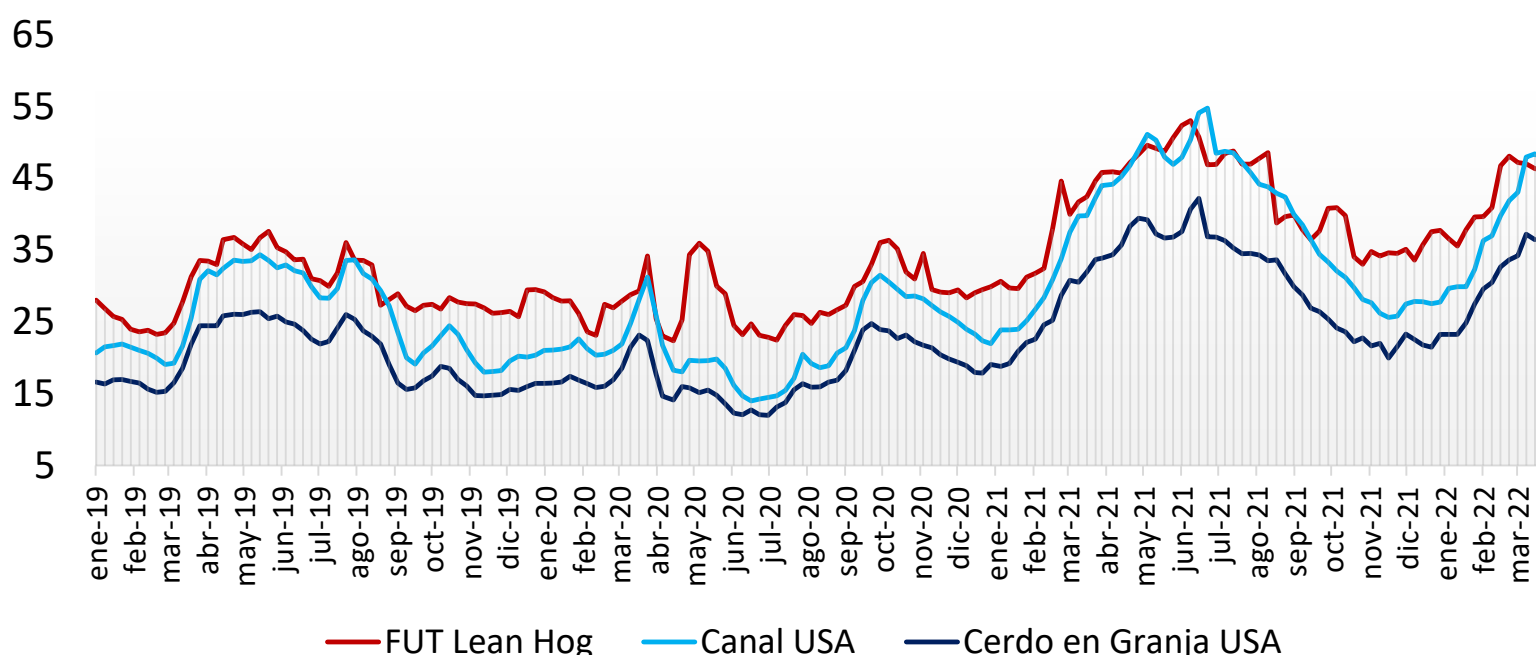
Ganado Porcino e Insumos



Precios Cerdo México (Pesos/Kg)

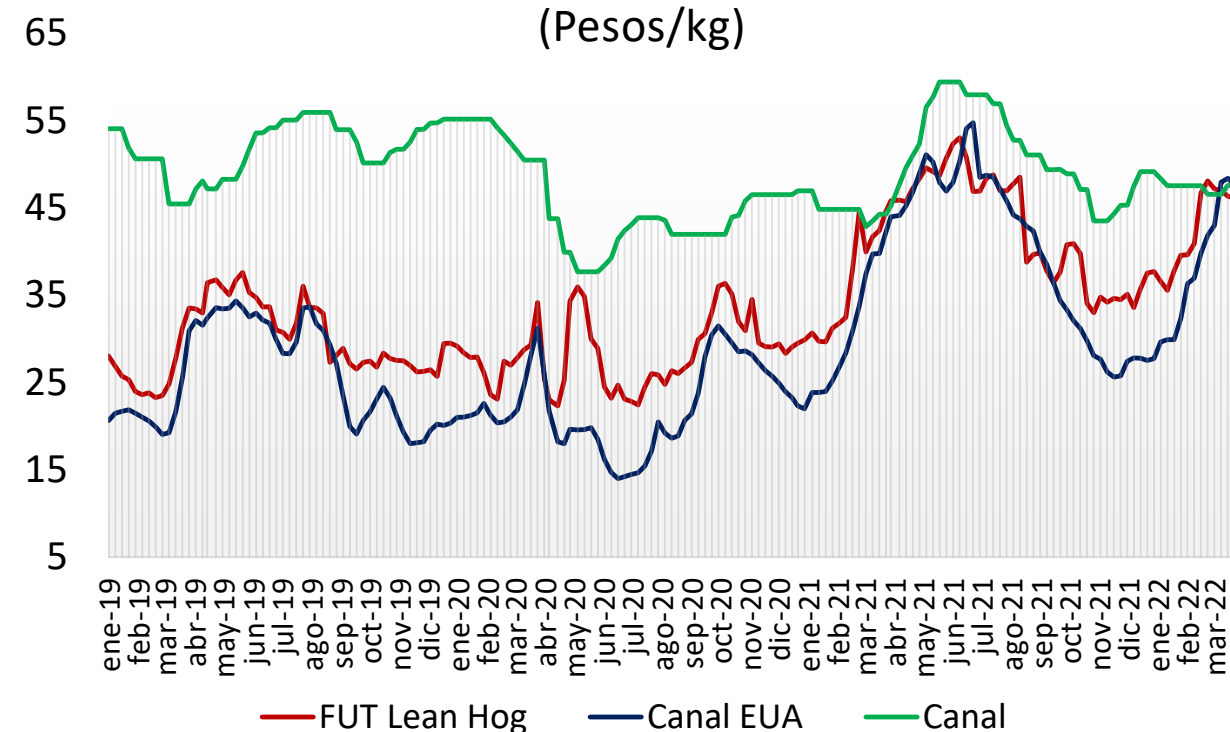
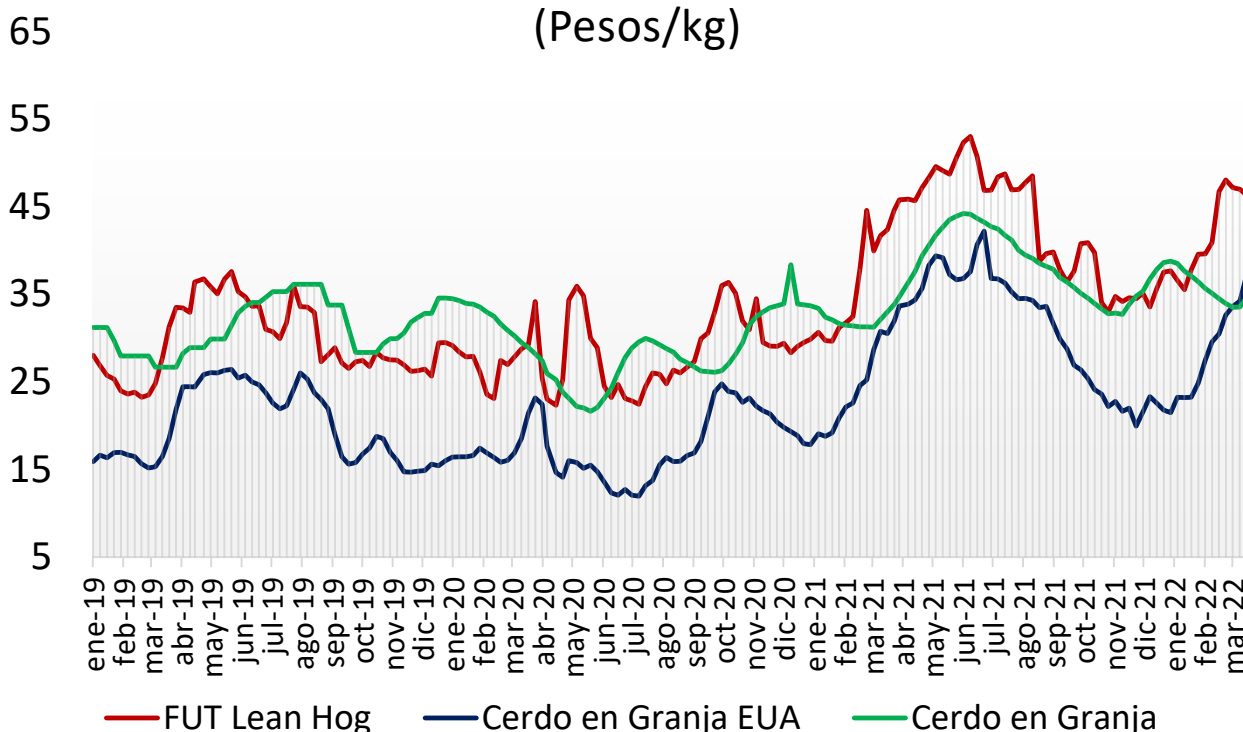


Precios Cerdo USA (Pesos/Kg)



Cerdo en Granja
(Pesos/kg)

Cerdo en Canal
(Pesos/kg)



comparativo de precios
carne de cerdo

	Febrero de 2021	Febrero de 2022	Semana		Variación (%)		
			14 - 18 mar/22	21 - 25 mar/22	Anual	Mensual	Semanal
Precios Físicos de Cerdo en Pie							
Cerdo en Granja ctvs/lb	52.38	64.76	81.04	81.43	● 55.5%	● 25.7%	● 0.5%
Cerdo en Granja \$/Kg	23.42	29.24	37.16	36.41	● 55.5%	● 24.5%	● -2.0%
Precios Futuros de Carne Canal							
Canal CME ctvs /lb	81.75	97.31	101.35	101.03	● 23.6%	● 3.8%	● -0.3%
Canal CME \$/kg	36.55	43.94	46.23	44.85	● 22.7%	● 2.1%	● -3.0%
Cerdo en Granja \$/kg							
Guanajuato	30.70	34.55	34.31	35.80	● 16.6%	● 3.6%	● 4.3%
Jalisco	29.69	33.36	33.44	34.32	● 15.6%	● 2.9%	● 2.6%
Michoacán	30.00	33.56	33.80	34.60	● 15.3%	● 3.1%	● 2.4%
Nuevo León	31.57	32.36	33.20	34.00	● 7.7%	● 5.1%	● 2.4%
Puebla	32.00	36.51	35.30	35.70	● 11.6%	● -2.2%	● 1.1%
Querétaro	31.67	35.60	35.58	35.98	● 13.6%	● 1.1%	● 1.1%
Sonora	26.39	29.82	29.28	29.92	● 13.4%	● 0.3%	● 2.2%
Veracruz	33.90	36.62	36.28	36.60	● 8.0%	● 0.0%	● 0.9%
Yucatán	35.60	40.16	39.52	40.00	● 12.4%	● -0.4%	● 1.2%
Resto del País	31.40	35.97	36.36	36.36	● 15.8%	● 1.1%	● 0.0%
Canal Obrador \$/kg							
Centro	46.39	47.77	47.23	47.23	● 1.8%	● -1.1%	● 0.0%
Centro Occidente	45.99	46.95	46.40	46.40	● 0.9%	● -1.2%	● 0.0%
Noreste	45.96	46.30	46.00	46.00	● 0.1%	● -0.6%	● 0.0%
Noroeste	46.12	46.56	46.00	46.00	● -0.3%	● -1.2%	● 0.0%
Sur Sureste	47.46	49.51	49.18	49.18	● 3.6%	● -0.7%	● 0.0%
En rastro CDMX (\$/kg)							
Cerdo en Pie SNIIM	33.54	38.16	36.69	37.50	● 0.0%	● 0.0%	● 0.0%
Canal SNIIM	51.00	49.50	50.00	48.50	● 11.8%	● -1.7%	● 2.2%
Cortes al mayoreo CDMX (\$/kg)							
Lomo	85.38	82.50	90.00	90.00	● 5.4%	● 9.1%	● 0.0%
Chuleta Ahumada	71.00	82.75	85.00	88.00	● 23.9%	● 6.3%	● 3.5%
Tocino	91.50	115.75	105.00	105.00	● 14.8%	● -9.3%	● 0.0%
Precio al Consumidor PROFECO CDMX (\$/kg)							
Lomo	105.17	118.71	118.31	120.87	● 14.9%	● 1.8%	● 2.2%
Chuleta	90.69	109.97	108.42	108.37	● 19.5%	● -1.5%	● 0.0%
Tocino	389.52	364.42	380.10	396.70	● 1.8%	● 8.9%	● 4.4%