

En la semana 14, los granos presentaron nuevamente un incremento de precio de 2% respecto a la semana 13, mientras que el precio de pasta de soya presentó una baja de 2%, con lo cual los porcicultores continúan con una gran desventaja para alcanzar la rentabilidad de su negocio, si los precios del cerdo vivo no se incrementan hacia finales del año.

RIESGOS. Los productores aún se ven afectados por el conflicto en Ucrania, que ha reducido la oferta de insumos para la alimentación, encareciendo los costos, si la situación continúa y China comienza a comprar más grano de maíz será difícil negociar un mejor margen de ganancia.

VENTAJAS.- La demanda interna y el incremento de ventas a EUA mantienen la cadena productiva en funcionamiento, con el encarecimiento de la res, es posible que algunos consumidores comiencen a priorizar el consumo de cerdo favoreciendo la demanda.

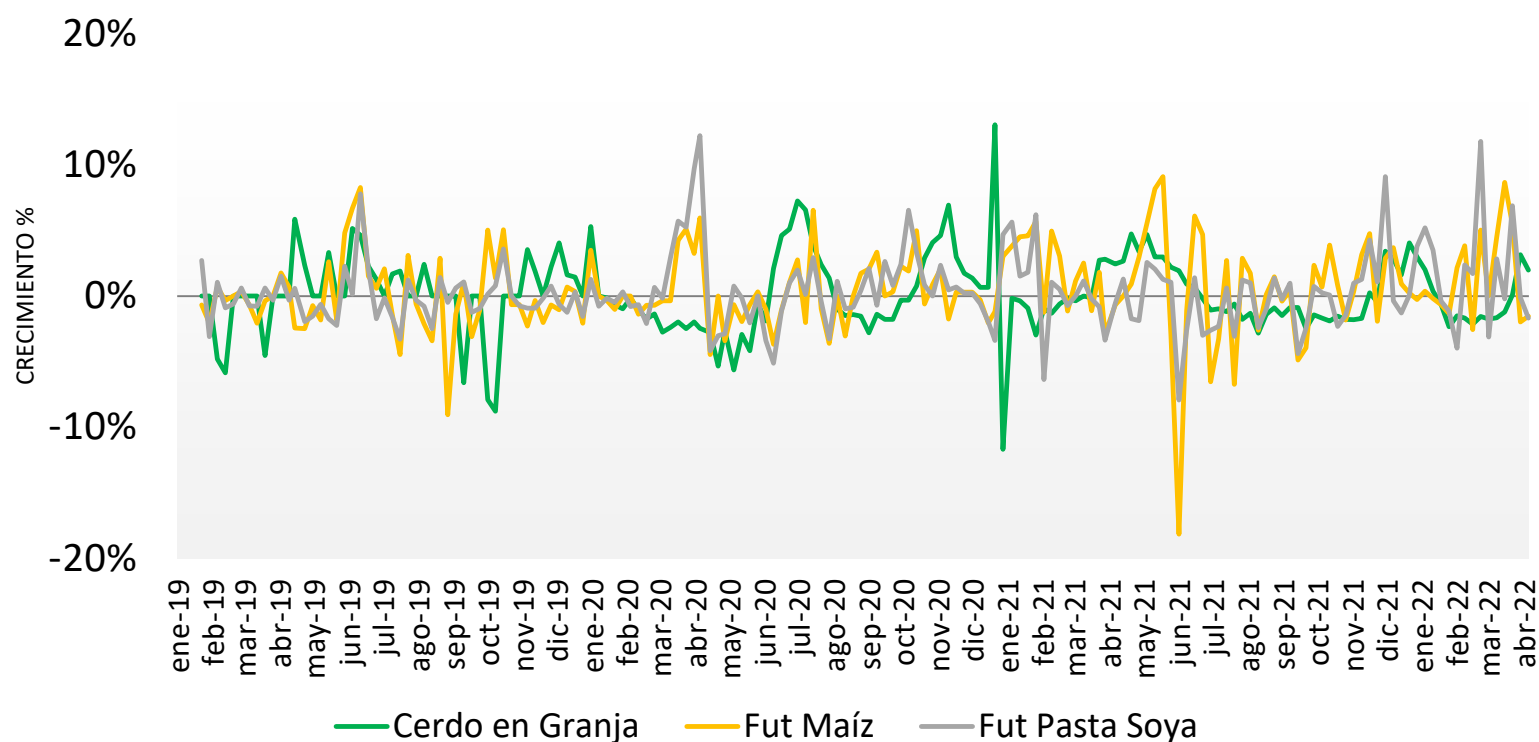
En la semana 14_2022 el precio promedio nacional del cerdo en granja continúa creciendo desde la semana 10, ahora con 1.11% de variación, quedando en \$36.33 pesos por kilo, por debajo de lo pagado en 2021 (0.07%) y por arriba de 2020 (32.57%); la canal vuelve a subir 0.88%, después de dos semanas en el mismo precio, se coloca en \$47.98 pesos por kilo promedio nacional, con una variación de -4.88% respecto a 2020 y de 0.63% por arriba de 2021. El precio de cerdo en granja se mantiene por debajo del precio futuro Lean Hog de referencia, la canal en México se sostiene arriba del futuro.

En EUA observamos que mientras el precio de cerdo en granja sigue por debajo del Lean Hog, la canal ha superado dicho precio de referencia, por primera vez. El precio promedio de cerdo en granja en EUA se cae por tercera semana consecutiva 3.62%, quedando en \$33.89 pesos por kilo promedio durante la semana 14, lo que representa un incremento de 51.26% respecto a lo pagado en la misma semana de 2020 y de 0.12% respecto a igual semana de 2021. El precio de canal promedio nacional en EUA durante la semana 14 fue de \$43.96 pesos por kilo, lo que significa una baja de 3.60%, aún por arriba de lo pagado en 2020 en 69.94% y por debajo del precio de 2021 0.34%.

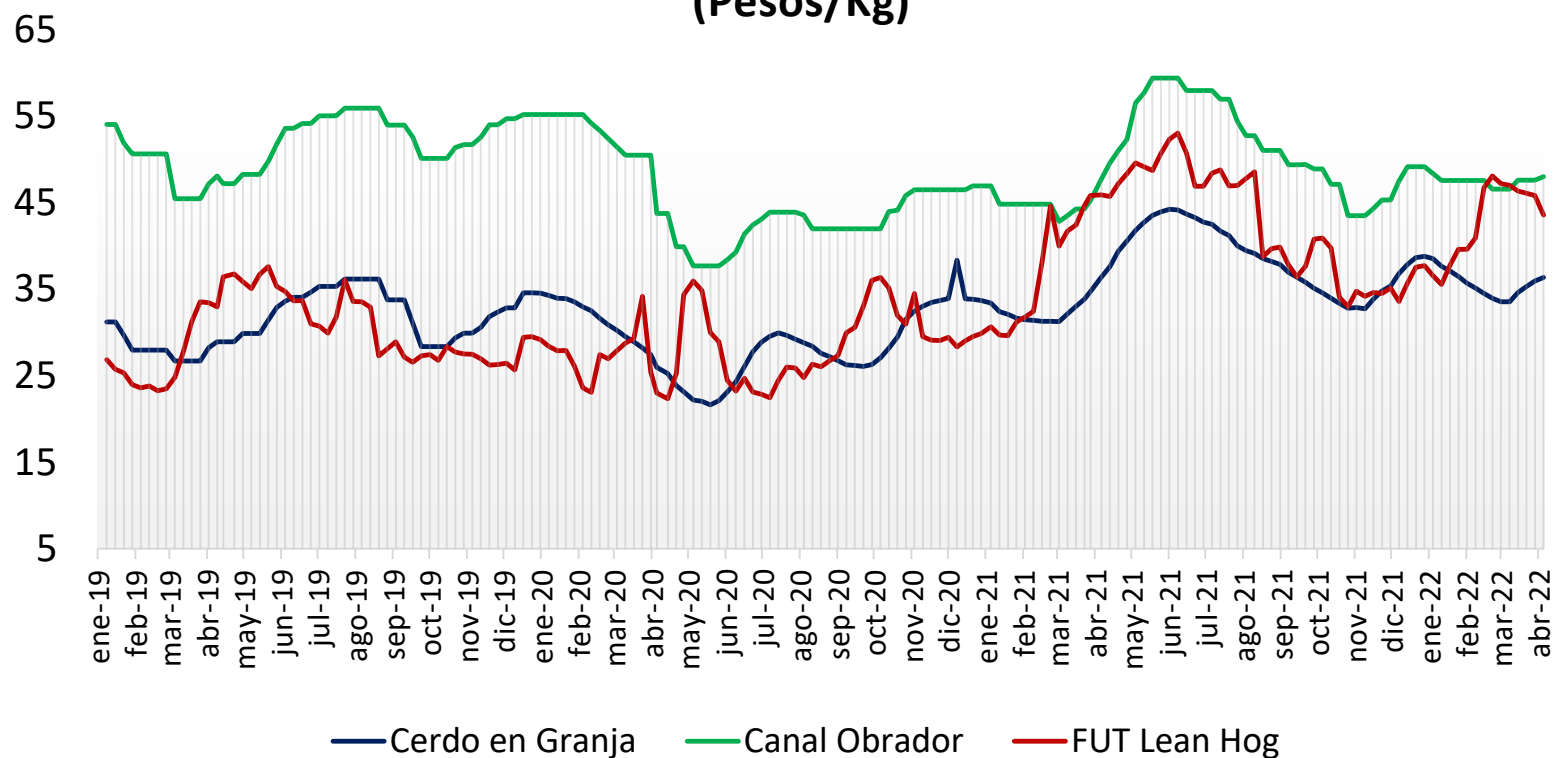
Entre México y EUA el margen de diferencia regresa en la semana 14, a la tendencia a la que estábamos acostumbrados, México por arriba 7.20% en el precio de cerdo en granja y 9.14% por arriba en los precios promedio de canal en México con respecto al precio pagado en EUA por la canal.

Precio de Mercado	Sem 14	Variación	
	Pesos/TM	Semanal	Anual
Maíz	7,679.12	2%	28%
Pasta de Soya	12,123.33	-2%	23%
Sorgo	7,112.40	2%	28%

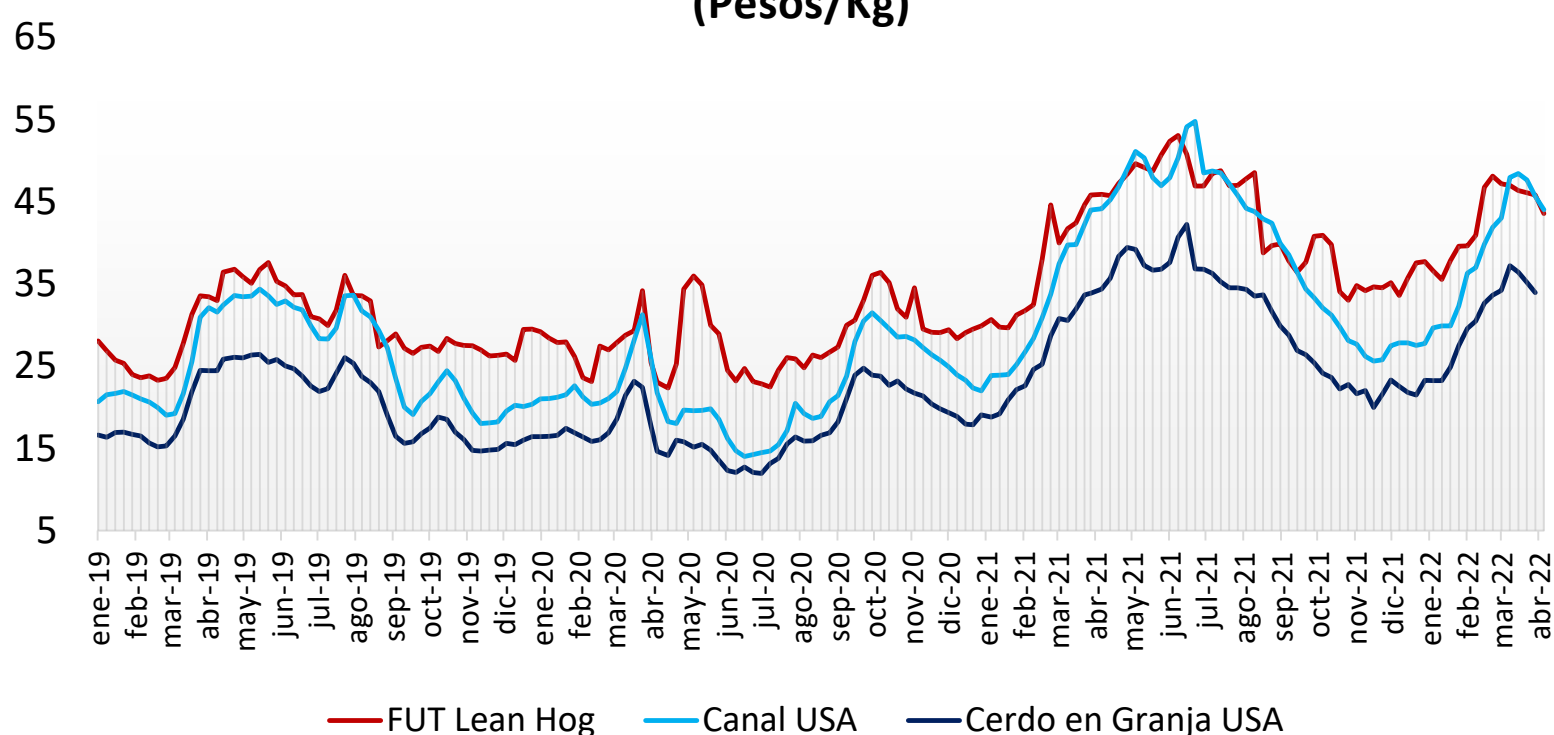
Ganado Porcino e Insumos



Precios Cerdo México (Pesos/Kg)

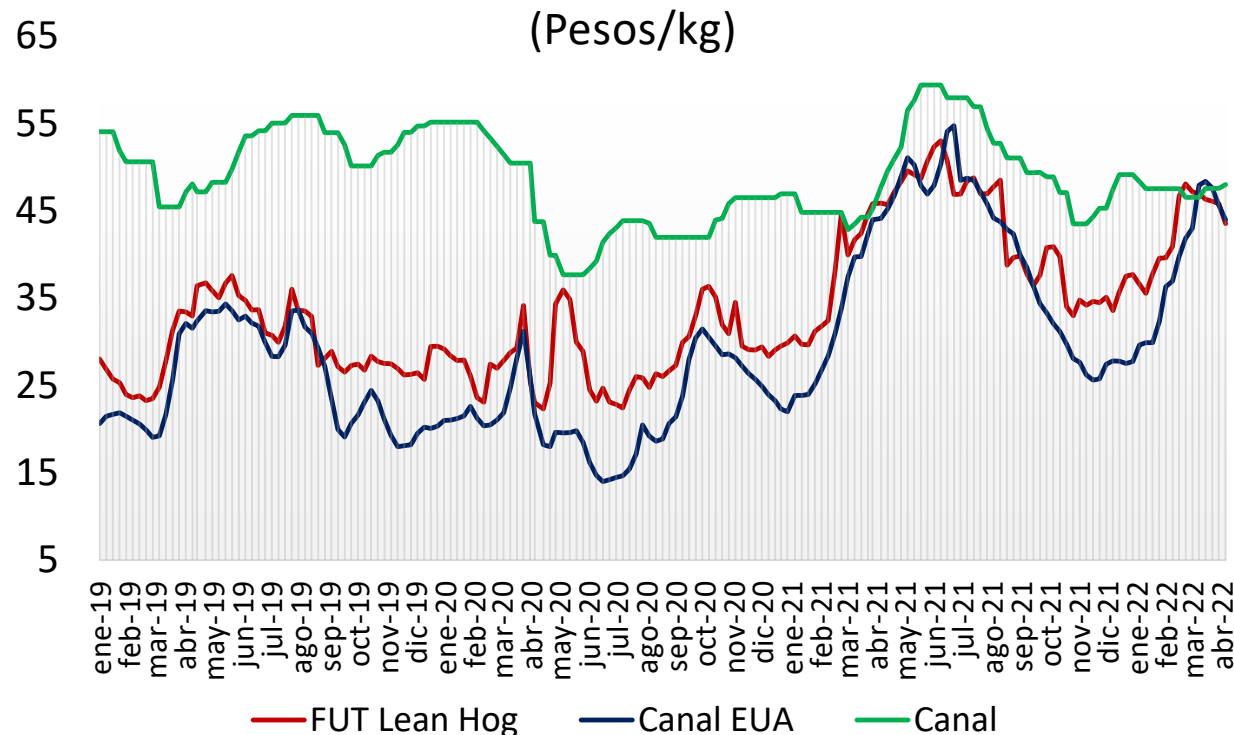
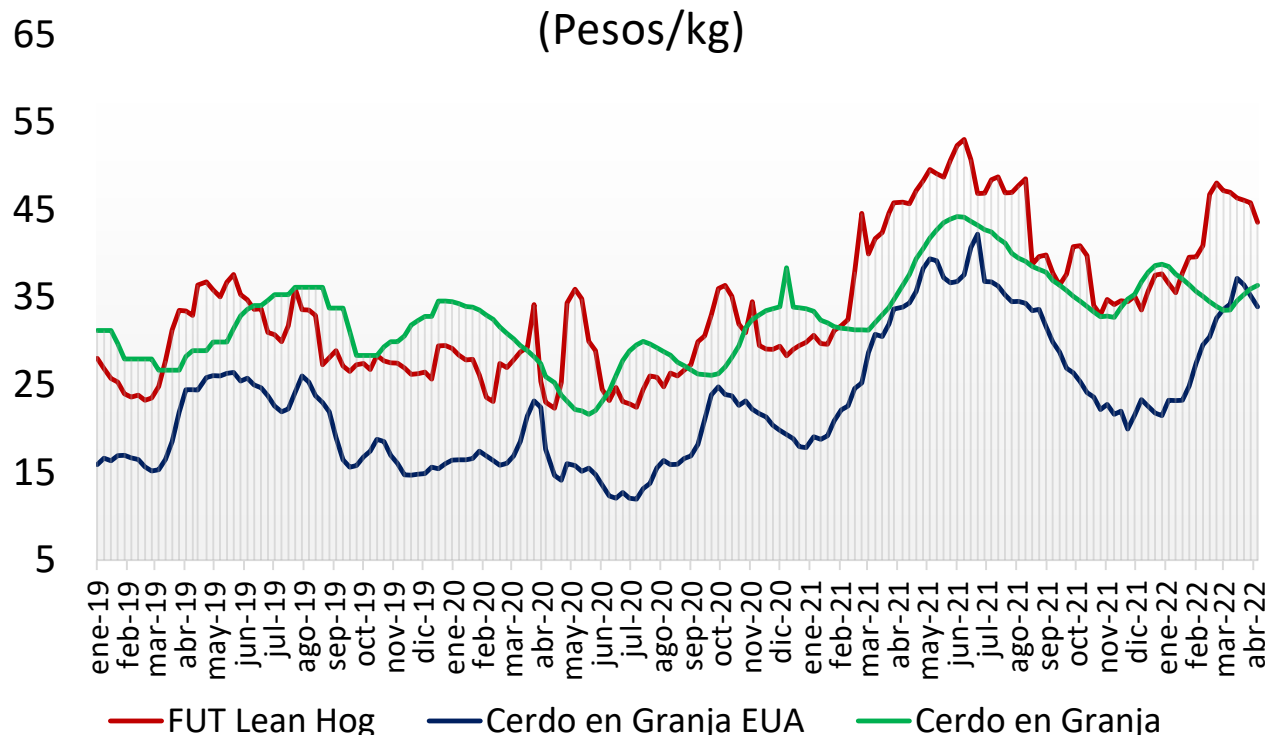


Precios Cerdo USA (Pesos/Kg)



Cerdo en Granja
(Pesos/kg)

Cerdo en Canal
(Pesos/kg)



comparativo de precios
carne de cerdo

	Marzo de 2021	Marzo de 2022	Semana		Variación (%)		
			28 mar - 01 abr/22	04 - 08 abr/22	Anual	Mensual	Semanal
Precios Físicos de Cerdo en Pie							
Cerdo en Granja ctvs/lb	67.71	77.92	79.88	77.09	13.9%	-1.1%	-3.5%
Cerdo en Granja \$/Kg	31.01	35.34	35.16	33.89	9.3%	-4.1%	-3.6%
Precios Futuros de Carne Canal							
Canal CME ctvs /lb	93.07	102.85	104.24	98.79	6.1%	-4.0%	-5.2%
Canal CME \$/kg	42.63	46.65	45.84	43.56	2.2%	-6.6%	-5.0%
Cerdo en Granja \$/kg							
Guanajuato	32.94	33.94	36.32	36.62	11.2%	7.9%	0.8%
Jalisco	32.00	32.95	35.14	35.44	10.7%	7.6%	0.8%
Michoacán	32.34	33.25	35.12	35.68	10.3%	7.3%	1.6%
Nuevo León	32.72	32.80	35.10	35.92	9.8%	9.5%	2.3%
Puebla	33.16	35.10	36.21	36.66	10.6%	4.4%	1.2%
Querétaro	33.54	34.92	37.39	37.41	11.6%	7.1%	0.1%
Sonora	27.98	29.02	30.98	31.66	13.1%	9.1%	2.2%
Veracruz	34.13	36.05	36.81	37.30	9.3%	3.5%	1.3%
Yucatán	37.45	39.42	40.10	40.12	7.1%	1.8%	0.0%
Resto del País	31.68	35.48	36.91	37.15	17.3%	4.7%	0.7%
Canal Obrador \$/kg							
Centro	46.39	47.77	47.23	47.70	2.8%	-0.2%	1.0%
Centro Occidente	45.99	46.95	46.40	46.75	1.7%	-0.4%	0.8%
Noreste	45.96	46.30	46.00	46.50	1.2%	0.4%	1.1%
Noroeste	46.12	46.56	46.00	46.30	0.4%	-0.6%	0.7%
Sur Sureste	47.46	49.51	49.18	49.60	4.5%	0.2%	0.9%
En rastro CDMX (\$/kg)							
Cerdo en Pie SNIIM	33.61	37.19	37.50	37.43	0.0%	0.0%	0.0%
Canal SNIIM	50.00	50.00	50.00	51.75	11.4%	0.6%	-0.2%
Cortes al mayoreo CDMX (\$/kg)							
Lomo	81.30	88.10	92.00	90.00	10.7%	2.2%	-2.2%
Chuleta Ahumada	72.90	85.30	87.50	87.50	20.0%	2.6%	0.0%
Tocino	95.91	106.60	110.00	112.00	16.8%	5.1%	1.8%
Precio al Consumidor PROFECO CDMX (\$/kg)							
Lomo	107.23	119.58	117.96	119.21	11.2%	-0.3%	1.1%
Chuleta	90.02	107.70	106.75	107.22	19.1%	-0.4%	0.4%
Tocino	402.51	392.63	396.81	377.27	-6.3%	-3.9%	-4.9%