

El sorgo permanece sin movimientos respecto a la semana previa, mientras que el maíz cae 1% y la pasta de soya presenta una variación de -4%, así la volatilidad de la semana 25 le ofrece al productor la oportunidad de cerrar algunas compras con menores pérdidas aunque el diferencial anual sigue rebasando los dos dígitos en todos los insumos.

RETOS.- La volatilidad de las materias primas sigue siendo el desafío más grande para el productor, así como posicionarse y consolidarse en mercados vigentes y nuevos mercados para lograr la rentabilidad.

VENTAJAS.- La comercialización de productos en el mercado interno sigue favoreciendo al productor, especialmente en las zonas del centro y el sur del país. La diferencia de precio contra piezas de pollo, está favoreciendo la preferencia del consumidor por piezas de cerdo.

El precio promedio nacional del cerdo en granja se sigue incrementando debido a la demanda estacional en el mercado interno, alcanzando los \$42.42 pesos por kilo promedio nacional en la semana 25, lo que significa un alza de 3.46% respecto a la semana previa y 1.87% por debajo de lo pagado en 2021 aunque 62.79% por arriba del precio pagado en 2020.

La canal en México en la semana 25, se mantiene sin variación respecto a la semana 24, con un precio promedio nacional de \$55.02 pesos por kilo, lo que representa una variación de -4.99% respecto al precio pagado en 2021 y de 32.98% por arriba del de 2020. El precio de cerdo en granja se movió por debajo del precio futuro Lean Hog de referencia, mientras que la canal se mantiene por arriba de dicha referencia que cerró la semana 25 en \$49.14 pesos por kilo, 0.6% por debajo de la semana anterior.

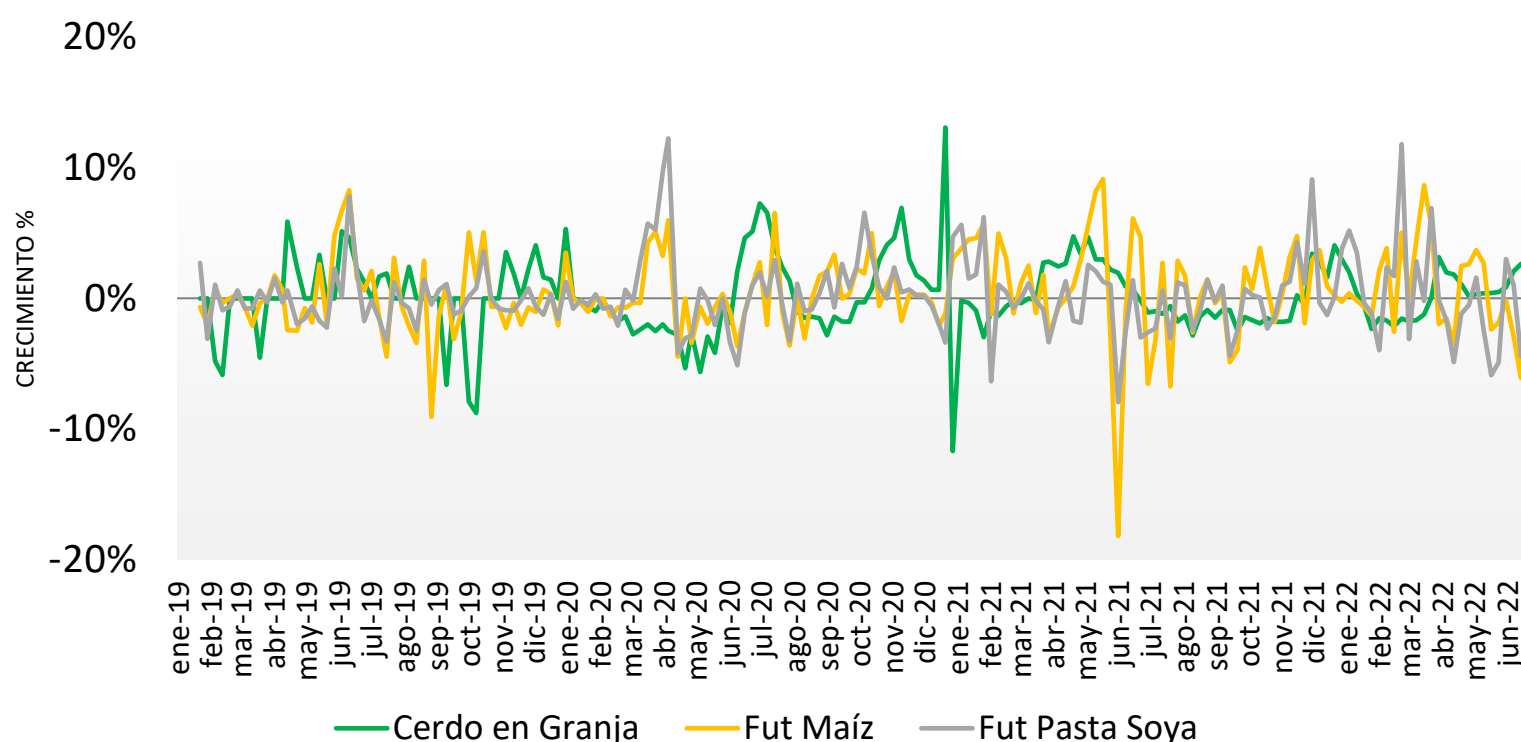
El precio promedio de cerdo en granja en EUA se contrajo en 1.59% durante la semana 25, luego de haber subido durante 4 semanas, quedando en un precio de \$40.12 pesos por kilo promedio, menor a lo pagado en igual semana de 2021 en 4.87% y 233.37% por arriba de lo pagado en 2020. El precio de canal promedio nacional en EUA durante la semana 25 fue de \$53.53 pesos por kilo, lo que representa un alza de 1.40% respecto a la semana anterior.

En la semana 23 vemos márgenes positivos para México respecto a los precios pagados en EUA, de 5.72% para cerdo en granja y de 2.77% para la canal.

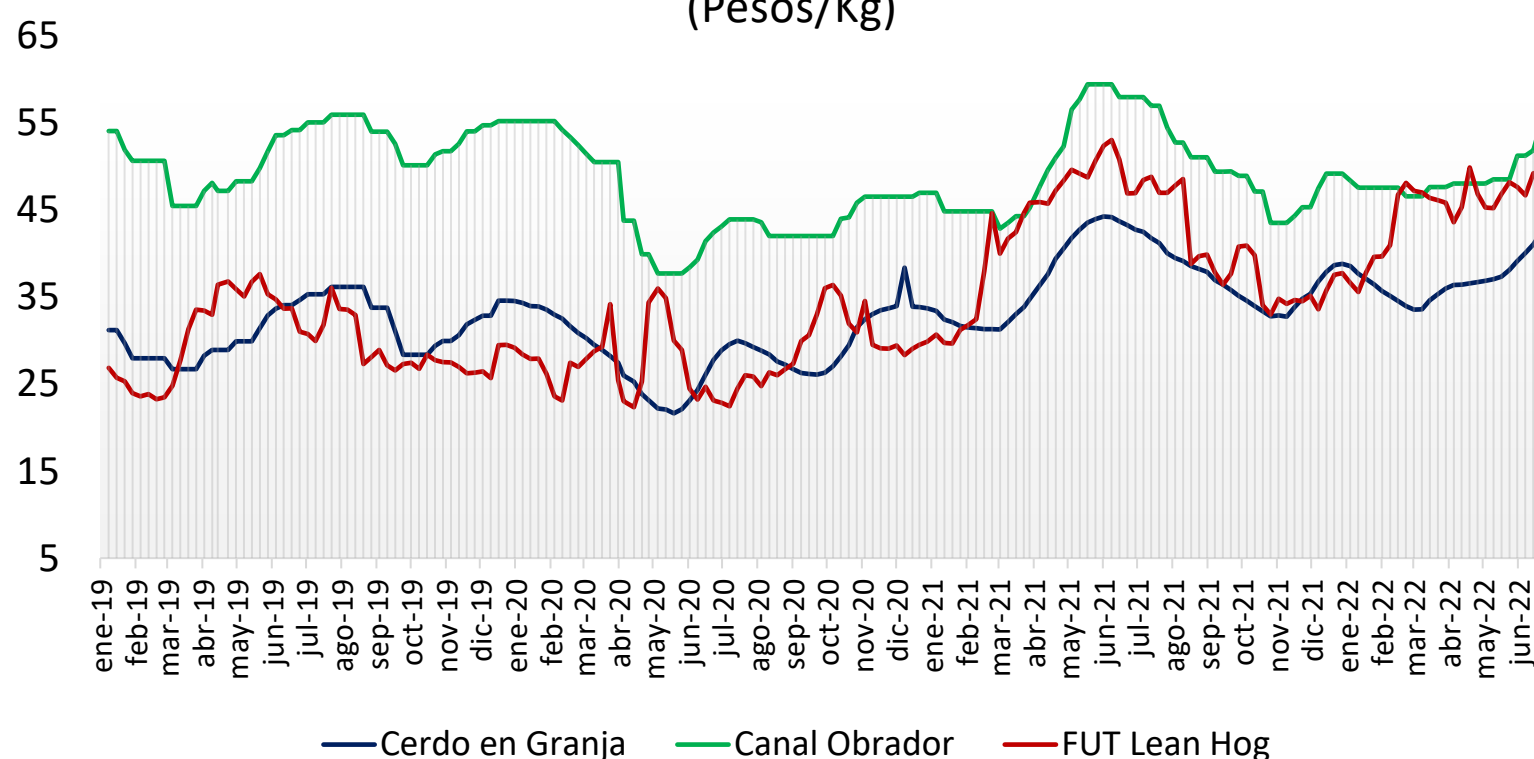
La tendencia bajista del Lean Hog solo presionó al precio de cerdo en granja en EUA.

Precio de Mercado	Sem 25	Variación	
	Pesos/TM	Semanal	Anual
Maíz	7,707.06	-1%	16%
Pasta de Soya	11,311.33	-4%	25%
Sorgo	7,025.98	0%	14%

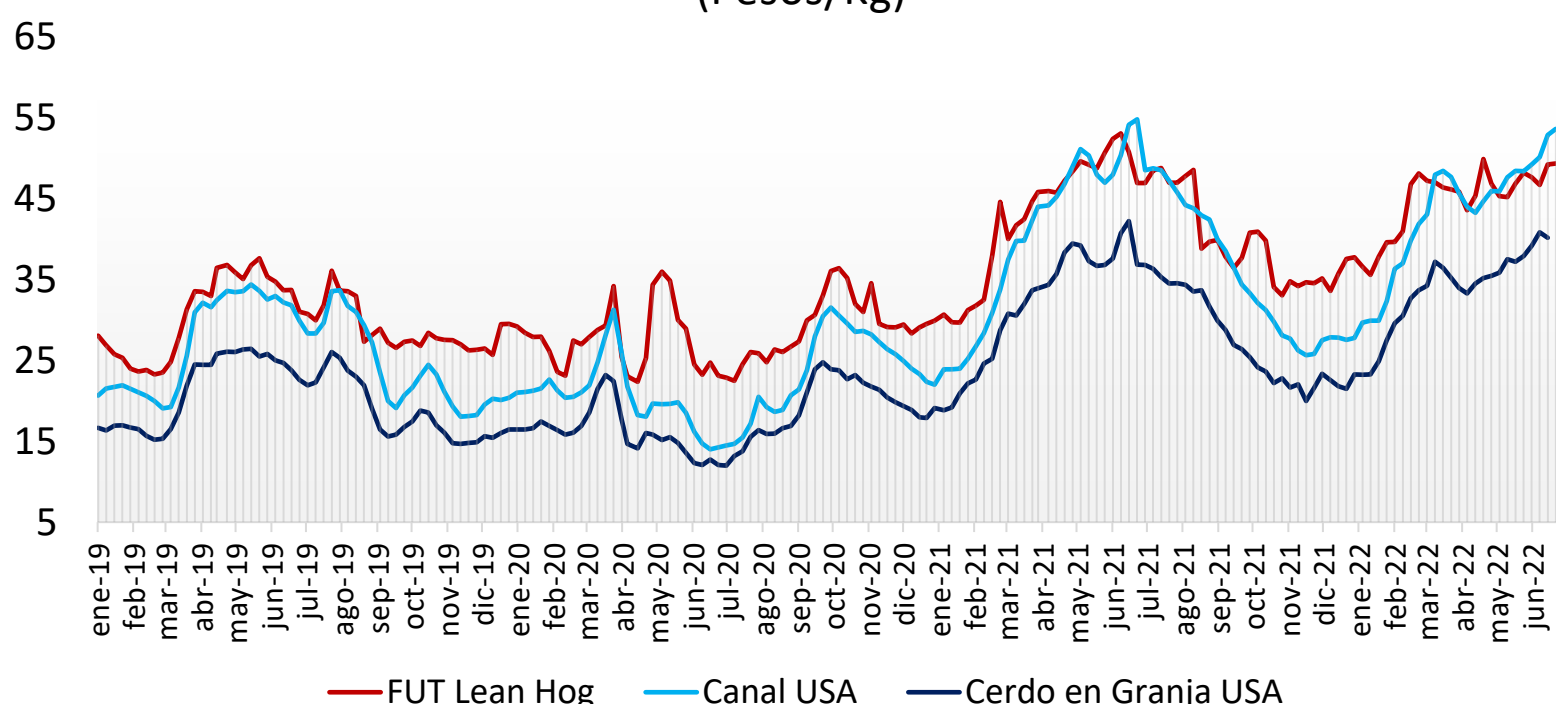
Ganado Porcino e Insumos

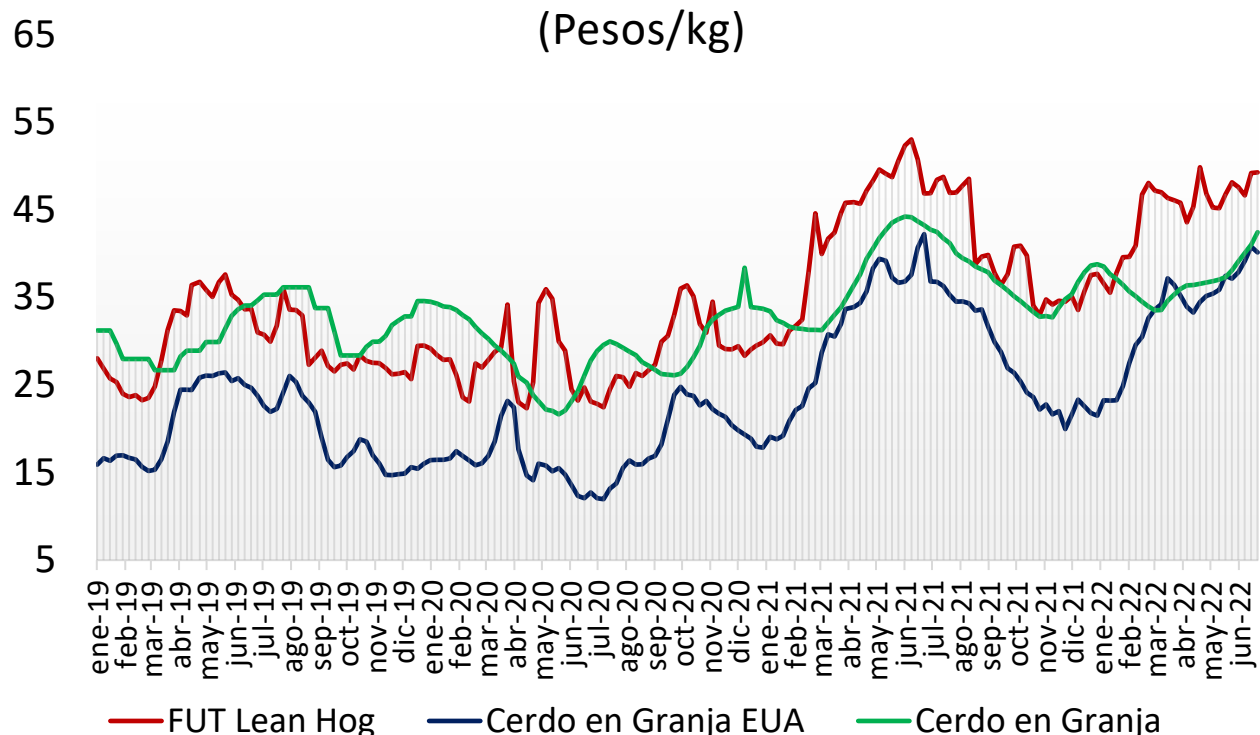
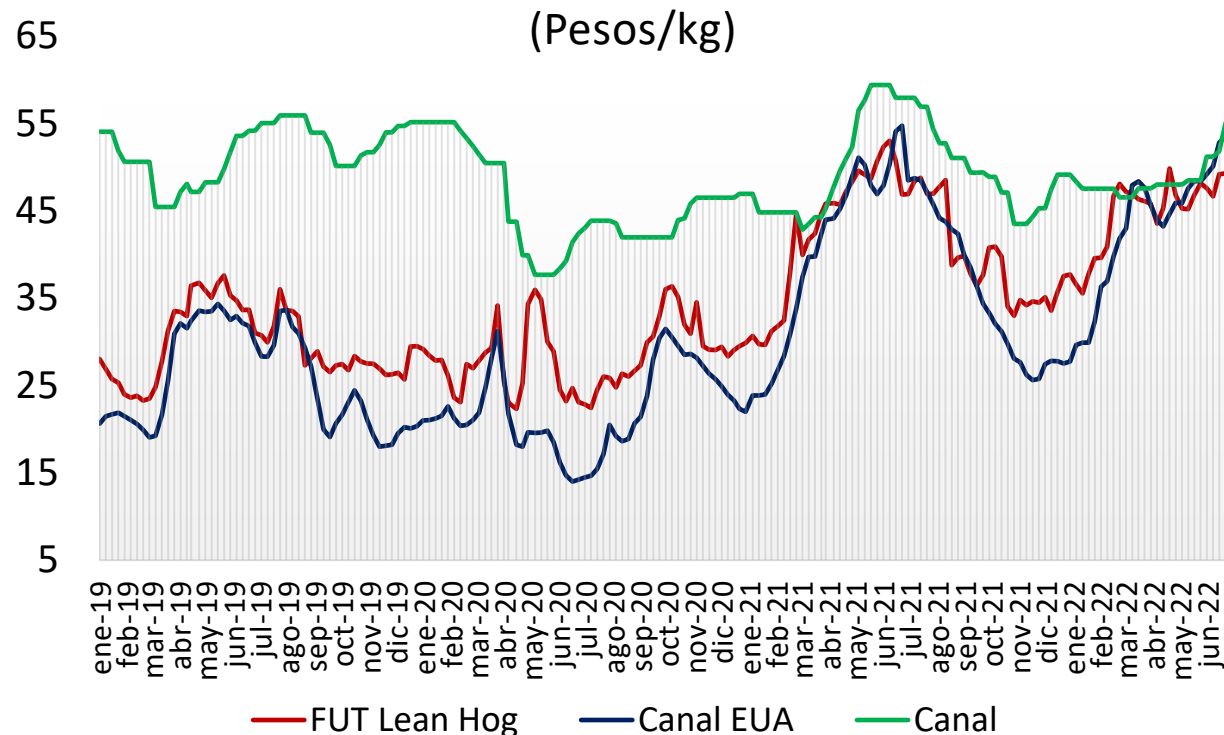


Precios Cerdo México (Pesos/Kg)



Precios Cerdo USA (Pesos/Kg)



Cerdo en Granja
(Pesos/kg)Cerdo en Canal
(Pesos/kg)comparativo de precios
carne de cerdo

	Mayo de 2021	Mayo de 2022	Semana		Variación (%)		
			13 -17 jun/22	20 -24 jun/22	Anual	Mensual	Semanal
Precios Físicos de Cerdo en Pie							
Cerdo en Granja ctvs/lb	86.53	80.37	90.40	90.40	● 4.5%	● 12.5%	● 0.0%
Cerdo en Granja \$/Kg	38.11	35.58	40.77	40.12	● 5.3%	● 12.8%	● -1.6%
Precios Futuros de Carne Canal							
Canal CME ctvs /lb	112.40	104.64	109.06	111.01	● -1.2%	● 6.1%	● 1.8%
Canal CME \$/kg	49.50	46.33	49.45	49.14	● -0.7%	● 6.1%	● -0.6%
Cerdo en Granja \$/kg							
Guanajuato	43.63	37.35	43.39	44.06	● 1.0%	● 18.0%	● 1.5%
Jalisco	43.37	36.44	41.04	42.37	● -2.3%	● 16.3%	● 3.2%
Michoacán	43.41	36.25	41.05	42.44	● -2.2%	● 17.1%	● 3.4%
Nuevo León	42.08	36.94	38.14	39.20	● -6.8%	● 6.1%	● 2.8%
Puebla	43.08	37.46	41.48	43.50	● 1.0%	● 16.1%	● 4.9%
Querétaro	43.94	38.35	42.75	44.29	● 0.8%	● 15.5%	● 3.6%
Sonora	39.16	32.30	35.24	36.62	● -6.5%	● 13.4%	● 3.9%
Veracruz	43.07	39.22	42.88	44.16	● 2.5%	● 12.6%	● 3.0%
Yucatán	44.60	41.48	43.10	45.00	● 0.9%	● 8.5%	● 4.4%
Resto del País	44.92	37.80	41.04	43.01	● -4.3%	● 13.8%	● 4.8%
Canal Obrador \$/kg							
Centro	46.39	47.77	51.07	54.73	● 18.0%	● 14.6%	● 7.2%
Centro Occidente	45.99	46.95	50.00	53.90	● 17.2%	● 14.8%	● 7.8%
Noreste	45.96	46.30	47.00	53.70	● 16.8%	● 16.0%	● 14.3%
Noroeste	46.12	46.56	50.00	54.50	● 18.2%	● 17.1%	● 9.0%
Sur Sureste	47.46	49.51	53.18	56.25	● 18.5%	● 13.6%	● 5.8%
En rastro CDMX (\$/kg)							
Cerdo en Pie SNIIM	42.32	39.06	42.94	43.61	● 0.0%	● 0.0%	● 0.0%
Canal SNIIM	56.00	51.00	54.00	55.00	● 3.0%	● 11.6%	● 1.6%
Cortes al mayoreo CDMX (\$/kg)							
Lomo	93.13	84.38	95.00	97.50	● 4.7%	● 15.6%	● 2.6%
Chuleta Ahumada	77.38	80.75	85.00	87.50	● 13.1%	● 8.4%	● 2.9%
Tocino	90.75	119.38	105.00	100.00	● 10.2%	● -16.2%	● -4.8%
Precio al Consumidor PROFECO CDMX (\$/kg)							
Lomo	112.12	119.28	122.01	122.06	● 8.9%	● 2.3%	● 0.0%
Chuleta	102.48	106.89	109.57	106.90	● 4.3%	● 0.0%	● -2.4%
Tocino	400.44	359.56	382.75	397.00	● -0.9%	● 10.4%	● 3.7%