

En la semana 27, los precios de los insumos para la alimentación bajan en el comparativo semanal, con una variación del -7% para el maíz, -4% para la pasta de soya y -5% para el sorgo, lo que da a los productores un respiro, después de varias semanas con precio al alza y con importantes incrementos anuales.

**RETOS.-** Aun con la caída semanal de los precios de los insumos, el reto que siguen enfrentando los productores es sostener la producción ante un mercado donde los precios de los insumos se mantienen volátiles, pero sobre todo para compensar la inversión con ventas a mejores precios y en mayor volumen.

**VENTAJAS.-** Gracias a las preferencias del consumidor en la búsqueda de proteínas accesibles y de alto valor nutricional, la demanda nacional por carne de cerdo se ha mantenido, sobre todo por ser una de las materias primas de mayor demanda para los embutidores y por el consumo tradicional en el centro y sur este del país.

El precio promedio nacional de cerdo en granja continua al alza con un ligero aumento del 1% en la semana 27, llegando a \$43.78 pesos por kilo, 3.13% por arriba del precio pagado en 2021 y 51.78% sobre los valores registrados en 2020

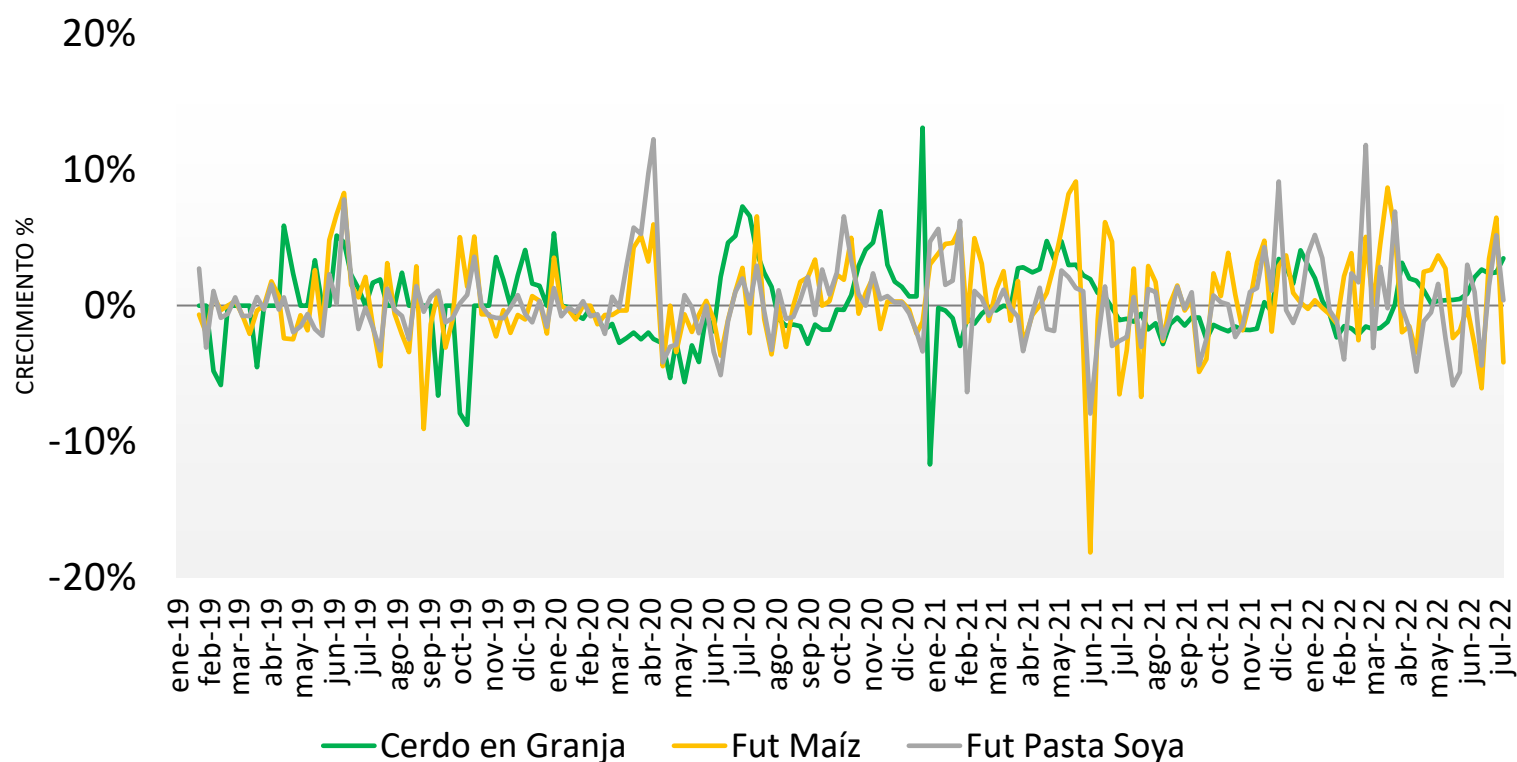
El precio de carne en canal nacional se mantiene sin variación respecto de la semana anterior, quedando nuevamente en \$55.65 pesos por kilo, registrando así una caída del 3.89% respecto de los precios pagados en 2021, mientras se mantiene 29.27% por arriba de 2020. El precio de cerdo en granja se movió 17% por debajo del precio futuro de Lean Hog y por otro lado el precio de carne en canal se mantiene 8% por arriba del precio futuro.

El precio promedio de cerdo en granja en EUA nuevamente con tendencia al alza en la semana 27, con un crecimiento del 2.69% con un precio de \$41.85 pesos por kilo, 13.86% sobre 2021 y con un importante crecimiento del 247.56% sobre 2020. El precio de carne en canal EUA se registra en \$54.78 (MXN/KG), 5.40% sobre la semana 26, 12.47% y 278.87%, para la misma semana 2021 y 2020, respectivamente.

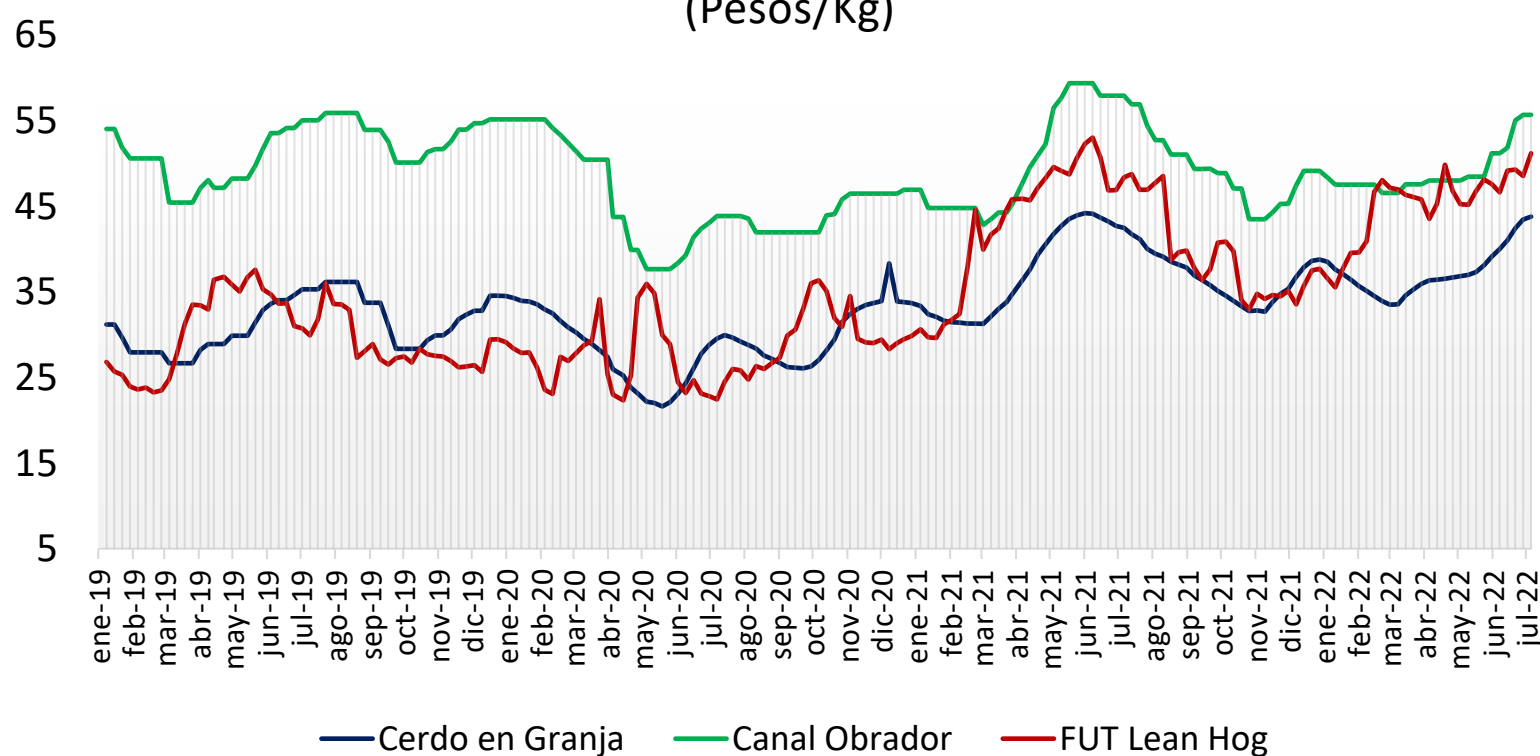
En la semana 27 se registra una brecha del 4.62% en la relación México- EUA en el precio de cerdo en pie, mientras que en el precio de carne en canal el margen es de 1.60% para México sobre el precio pagado en EUA.

Precio de Mercado	Sem 27	Variación	
	Pesos/TM	Semanal	Anual
<b>Maíz</b>	7,183.53	-7%	12%
<b>Pasta de Soya</b>	12,221.33	-4%	29%
<b>Sorgo</b>	6,614.16	-5%	13%

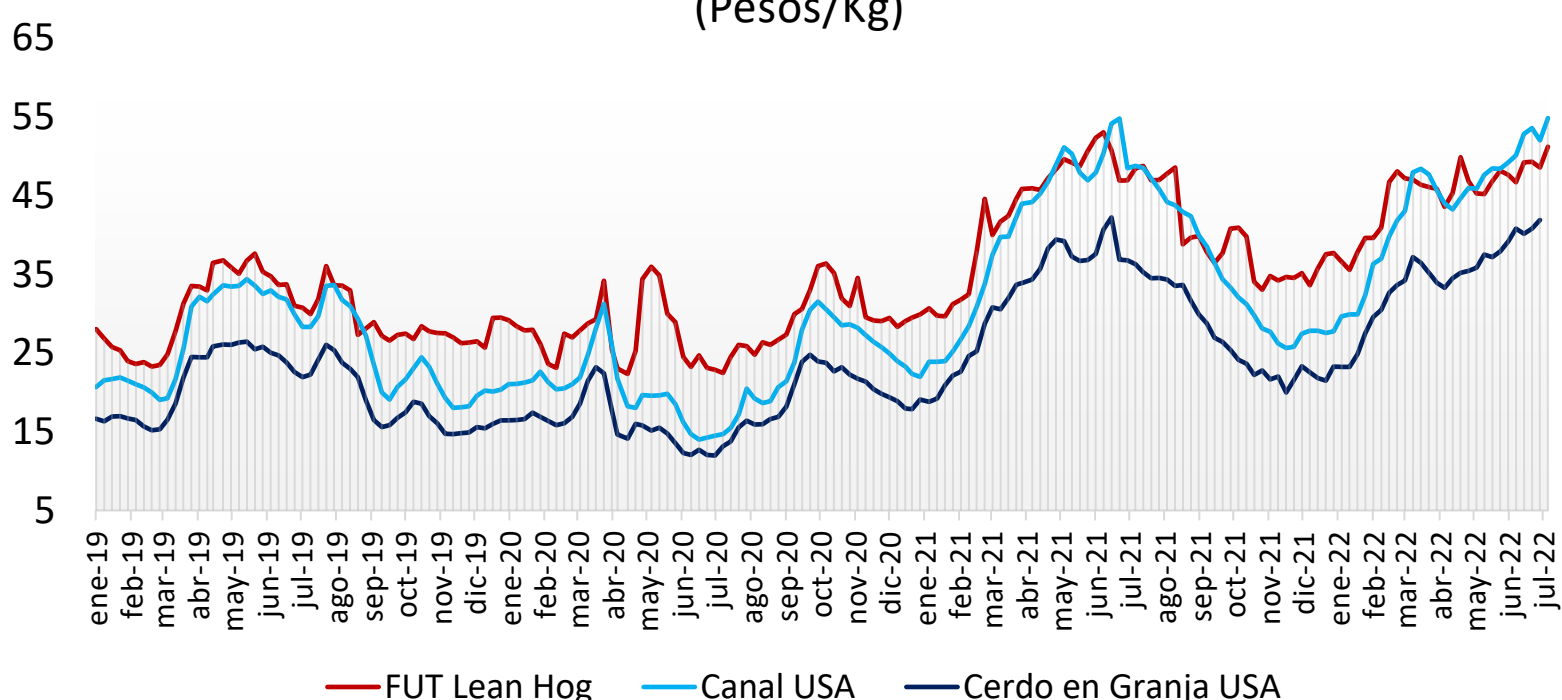
**Ganado Porcino e Insumos**

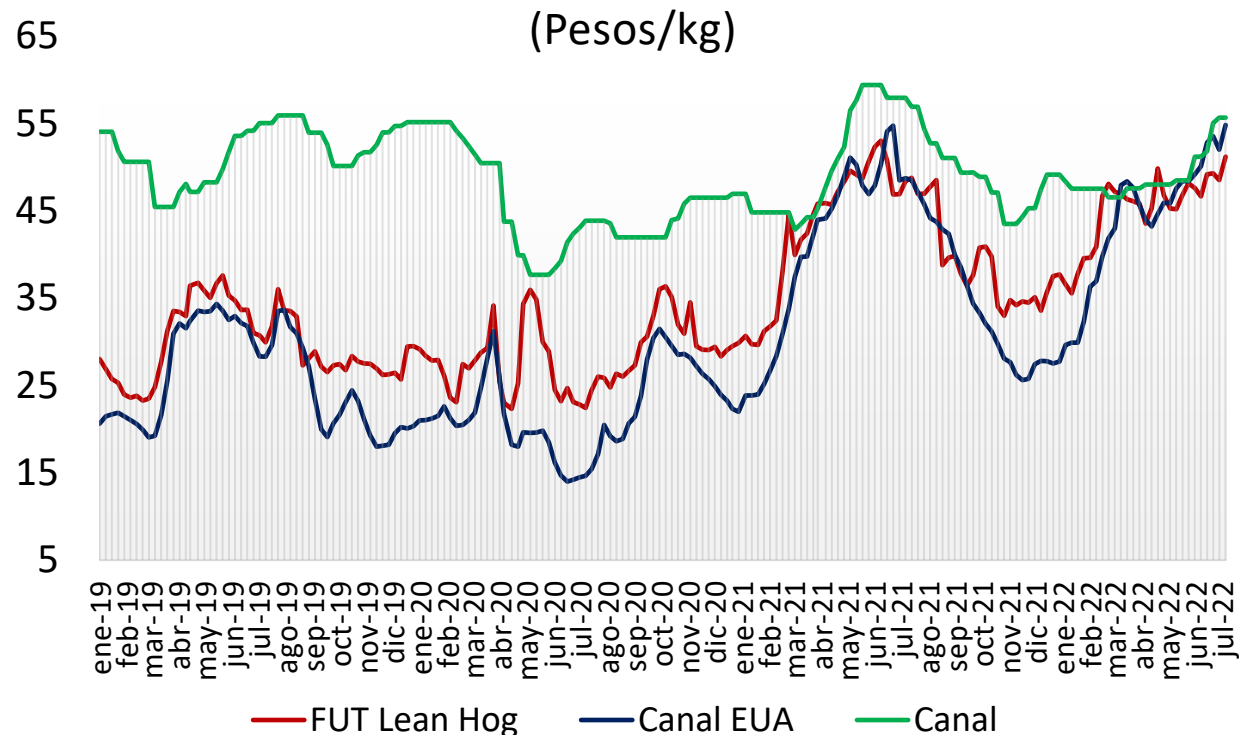
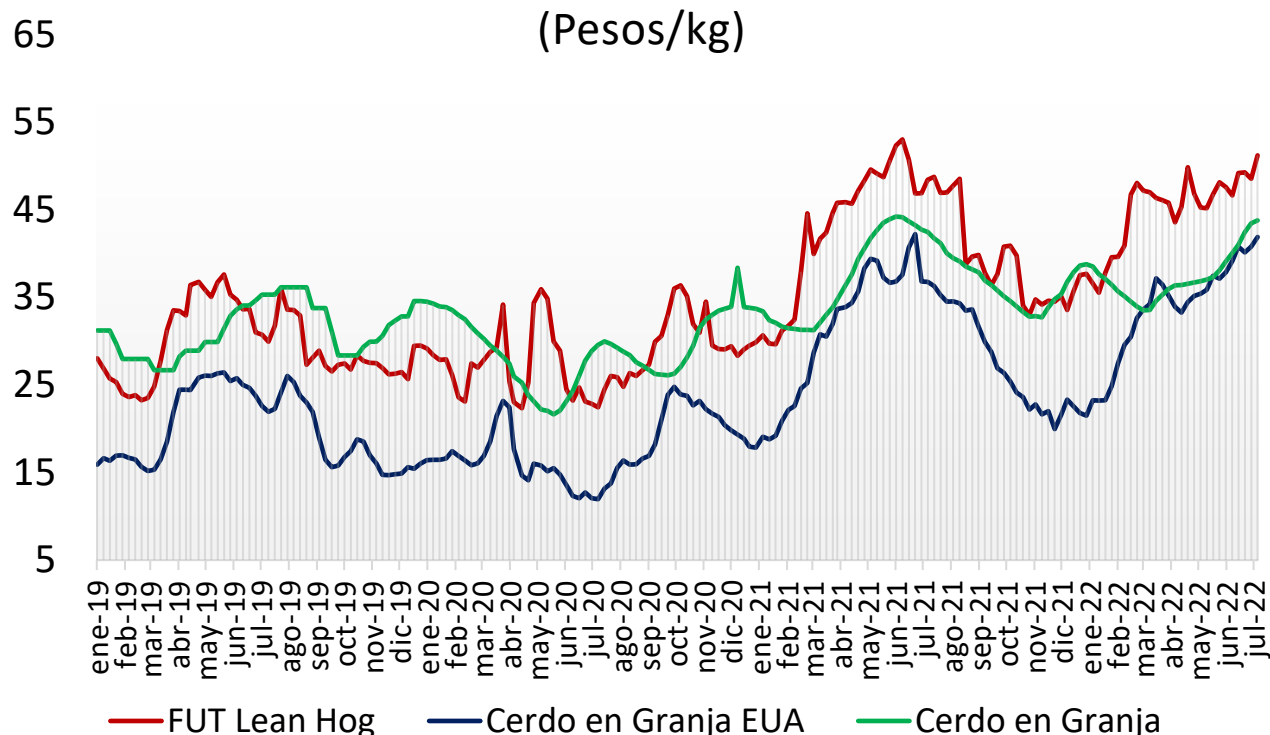


**Precios Cerdo México (Pesos/Kg)**



**Precios Cerdo USA (Pesos/Kg)**



Cerdo en Granja  
(Pesos/kg)Cerdo en Canal  
(Pesos/kg)

— FUT Lean Hog — Cerco en Granja EUA — Cerco en Granja

— FUT Lean Hog — Canal EUA — Canal

comparativo de precios  
carnes de cerdo

	Junio de 2021	Junio de 2022	Semana		Variación (%)		
			27 jun - 01 jul/22	04 - 08 jul/22	Anual	Mensual	Semanal
<b>Precios Físicos de Cerco en Pie</b>							
Cerdo en Granja ctvs/lb	89.34	89.89	92.40	92.40	🟡 3.4%	🟡 2.8%	🟡 0.0%
Cerdo en Granja \$/Kg	39.45	39.60	40.75	41.85	🔴 6.1%	🔴 5.7%	🟡 2.7%
<b>Precios Futuros de Carne Canal</b>							
Canal CME ctvs /lb	110.56	109.44	109.65	112.85	🟡 2.1%	🟡 3.1%	🟡 2.9%
Canal CME \$/kg	48.82	48.21	48.60	51.06	🟡 4.6%	🔴 5.9%	🔴 5.1%
<b>Cerdo en Granja \$/kg</b>							
Guanajuato	44.07	42.17	44.82	44.63	🟡 1.3%	🔴 5.8%	🟢 -0.4%
Jalisco	43.82	40.41	43.28	43.49	🟢 -0.8%	🔴 7.6%	🟡 0.5%
Michoacán	43.81	40.40	43.00	43.45	🟢 -0.8%	🔴 7.5%	🟡 1.0%
Nuevo León	42.10	38.05	41.10	41.95	🟢 -0.4%	🔴 10.3%	🟡 2.1%
Puebla	44.58	41.33	44.10	44.15	🟢 -1.0%	🔴 6.8%	🟡 0.1%
Querétaro	45.16	42.27	45.30	45.67	🟡 1.1%	🔴 8.0%	🟡 0.8%
Sonora	40.08	35.00	37.72	38.39	🟢 -4.2%	🔴 9.7%	🟡 1.8%
Veracruz	44.70	42.51	44.92	45.51	🟡 1.8%	🔴 7.1%	🟡 1.3%
Yucatán	45.60	43.30	46.80	46.90	🟡 2.9%	🔴 8.3%	🟡 0.2%
Resto del País	45.05	41.25	43.86	44.13	🟢 -2.1%	🔴 7.0%	🟡 0.6%
<b>Canal Obrador \$/kg</b>							
Centro	46.39	47.77	55.40	55.40	🔴 19.4%	🔴 16.0%	🟡 0.0%
Centro Occidente	45.99	46.95	54.70	54.70	🔴 18.9%	🔴 16.5%	🟡 0.0%
Noreste	45.96	46.30	54.30	54.30	🔴 18.1%	🔴 17.3%	🟡 0.0%
Noroeste	46.12	46.56	55.00	55.00	🔴 19.3%	🔴 18.1%	🟡 0.0%
Sur Sureste	47.46	49.51	56.83	56.83	🔴 19.7%	🔴 14.8%	🟡 0.0%
<b>En rastro CDMX (\$/kg)</b>							
Cerdo en Pie SNIIM	41.59	43.89	40.00	42.10	🟡 0.0%	🟡 0.0%	🟡 0.0%
Canal SNIIM	52.50	55.00	52.50	55.00	🟡 1.2%	🟢 -4.1%	🔴 5.3%
<b>Cortes al mayoreo CDMX (\$/kg)</b>							
Lomo	99.00	95.30	100.00	95.00	🟢 -4.0%	🟢 -0.3%	🟢 -5.0%
Chuleta Ahumada	85.90	84.60	87.50	90.00	🟡 4.8%	🔴 6.4%	🟡 2.9%
Tocino	97.30	105.00	100.00	105.00	🔴 7.9%	🟡 0.0%	🟡 5.0%
<b>Precio al Consumidor PROFECO CDMX (\$/kg)</b>							
Lomo	116.65	121.62	123.62	126.32	🔴 8.3%	🟡 3.9%	🟡 2.2%
Chuleta	104.64	108.71	111.00	113.65	🔴 8.6%	🟡 4.5%	🟡 2.4%
Tocino	395.51	385.87	377.47	390.00	🟢 -1.4%	🟡 1.1%	🟡 3.3%