

En la semana 29, observamos una variación al alza en los precios de los granos, con un 2% de incremento para el maíz y el sorgo, mientras que la pasta de soya presenta una caída de 4%, aunque se ha mantenido bastante volátil debido a la fuerte demanda que existe tanto en el sector avícola como en el de cerdo, mientras que el "Lean Hog", se ubicó en \$51.60 pesos con una reducción de 1.5% semanal.

RETOS.- Mantener el abasto de cerdos a nivel nacional, con precios en los que difícilmente podrán trasladar los costos de alimentación que se volvieron más completos hace seis meses, al inicio de la engorda de los hatos que están finalizando para llegar a sacrificio actualmente.

VENTAJAS.- La expectativa global sobre la demanda de cerdo se mantiene positiva, haciendo que los precios a lo largo de la cadena se mantengan ligeramente al alza, y el verano y las compras de cárnicos aún no caen por la estacionalidad.

El precio promedio nacional de cerdo en granja tuvo un ligero reajuste con variación de -0.01% en la semana 29, quedando apenas una décima de centavo abajo, en los \$44.13 pesos por kilo, 7.22% por arriba del precio pagado en 2021 y 47.36% sobre los valores registrados en 2020

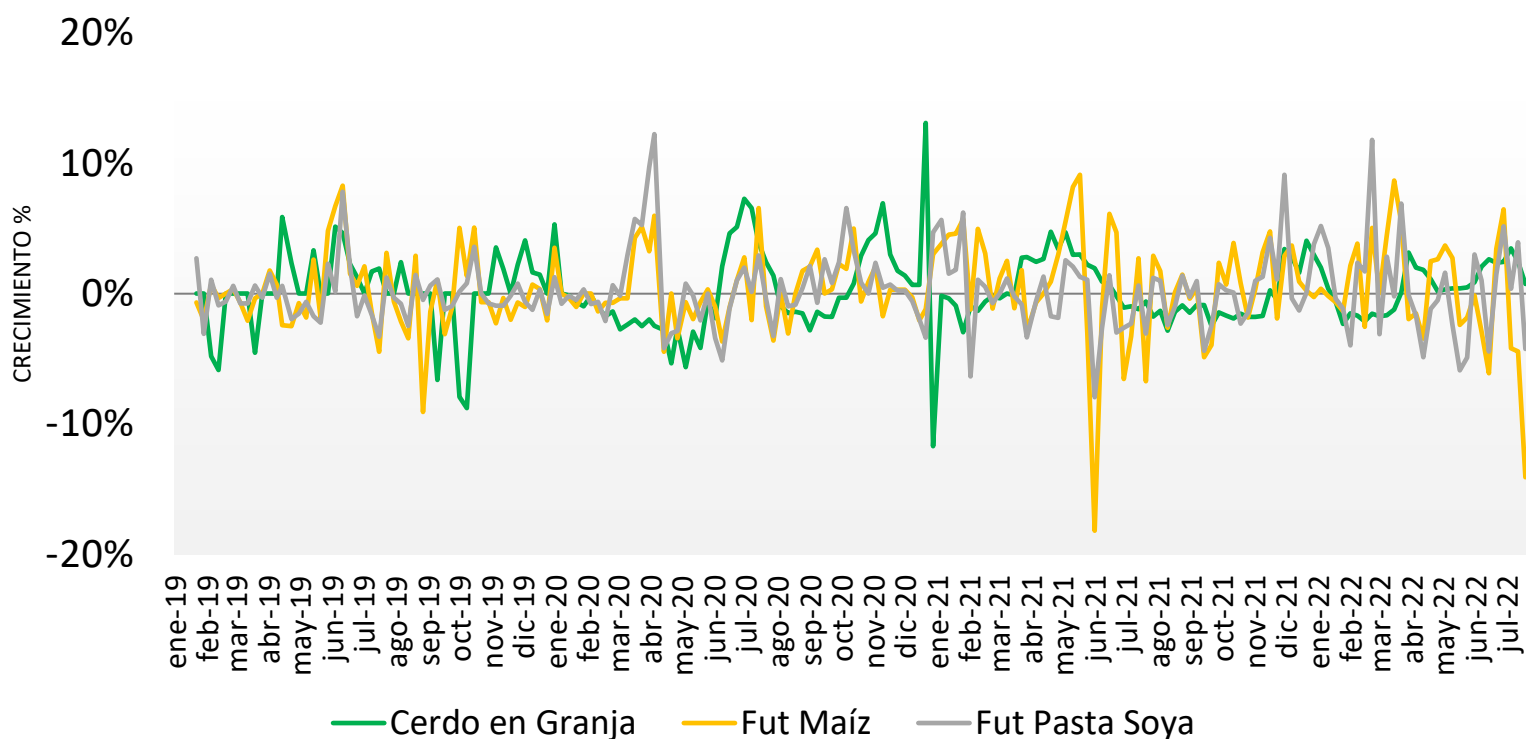
El precio de carne en canal nacional se mantiene sin variación por tercera semana consecutiva, recordemos que es un comportamiento usual el mantener el precio de la canal en México por hasta 4 semanas, se observa en \$55.65 pesos por kilo, registrando así una caída del 2.19% respecto de los precios pagados en 2021, mientras se mantiene 26.91% por arriba de 2020. El precio de cerdo en granja se movió 14.48% por debajo del precio futuro de Lean Hog, mientras que la canal se mantiene 7.84% por arriba del precio futuro.

El precio promedio de cerdo en granja en EUA nuevamente con tendencia al alza en la semana 29, con un crecimiento moderado de 1.78% y un precio de \$42.71 pesos por kilo, 21.18% sobre 2021 y con un importante crecimiento del 225.11% sobre 2020. El precio de carne en canal EUA se registra en \$54.63 (MXN/KG), -0.34% sobre la semana 28, 15.87% y 254.05%, para la misma semana 2021 y 2020, respectivamente.

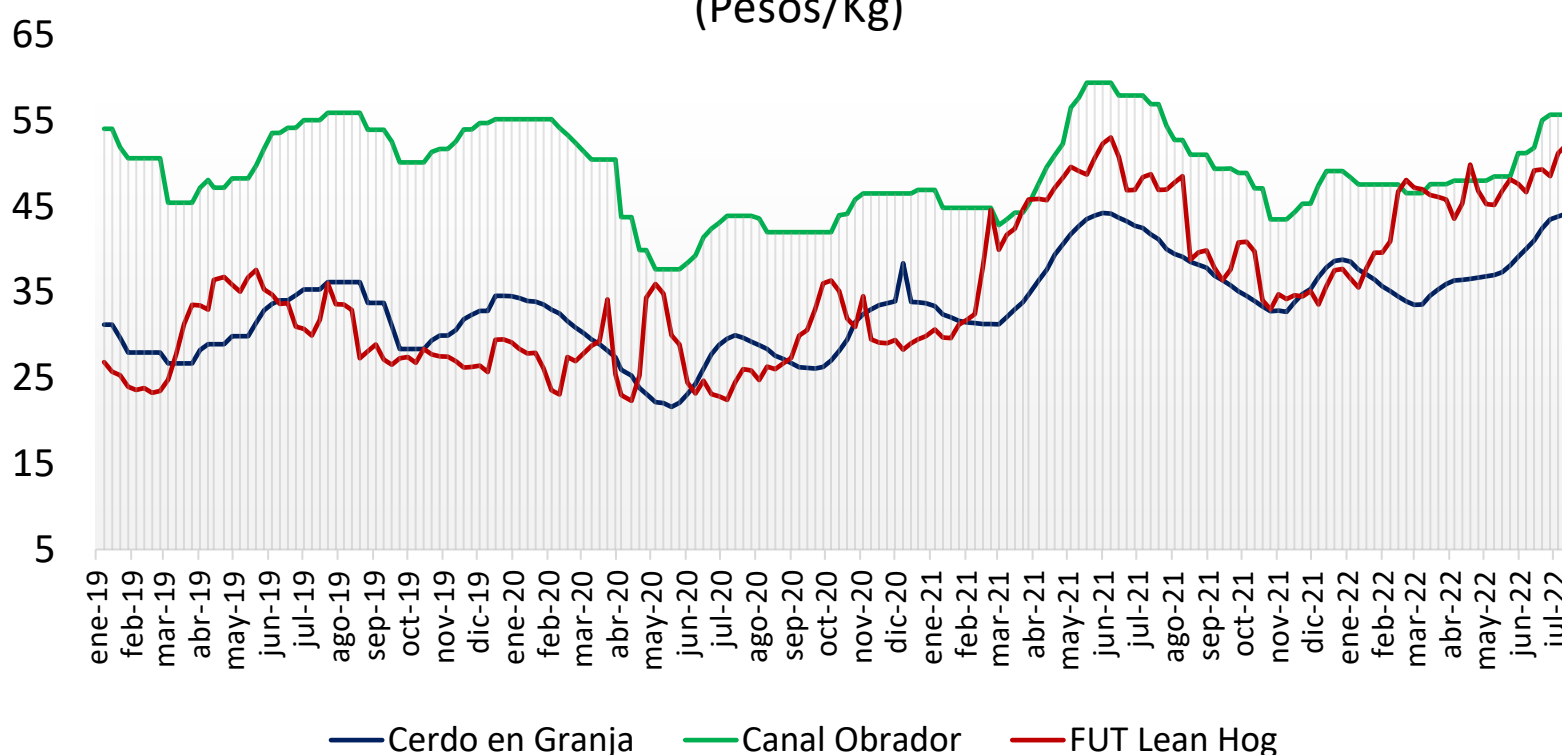
El margen del precio del cerdo en México sigue 3.32% por arriba del de EUA, y la canal 1.87% por arriba del precio pagado en el país vecino.

Precio de Mercado	Sem 29	Variación	
	Pesos/TM	Semanal	Anual
Maíz	7,326.18	2%	10%
Pasta de Soya	12,050.00	-4%	25%
Sorgo	6,740.96	2%	10%

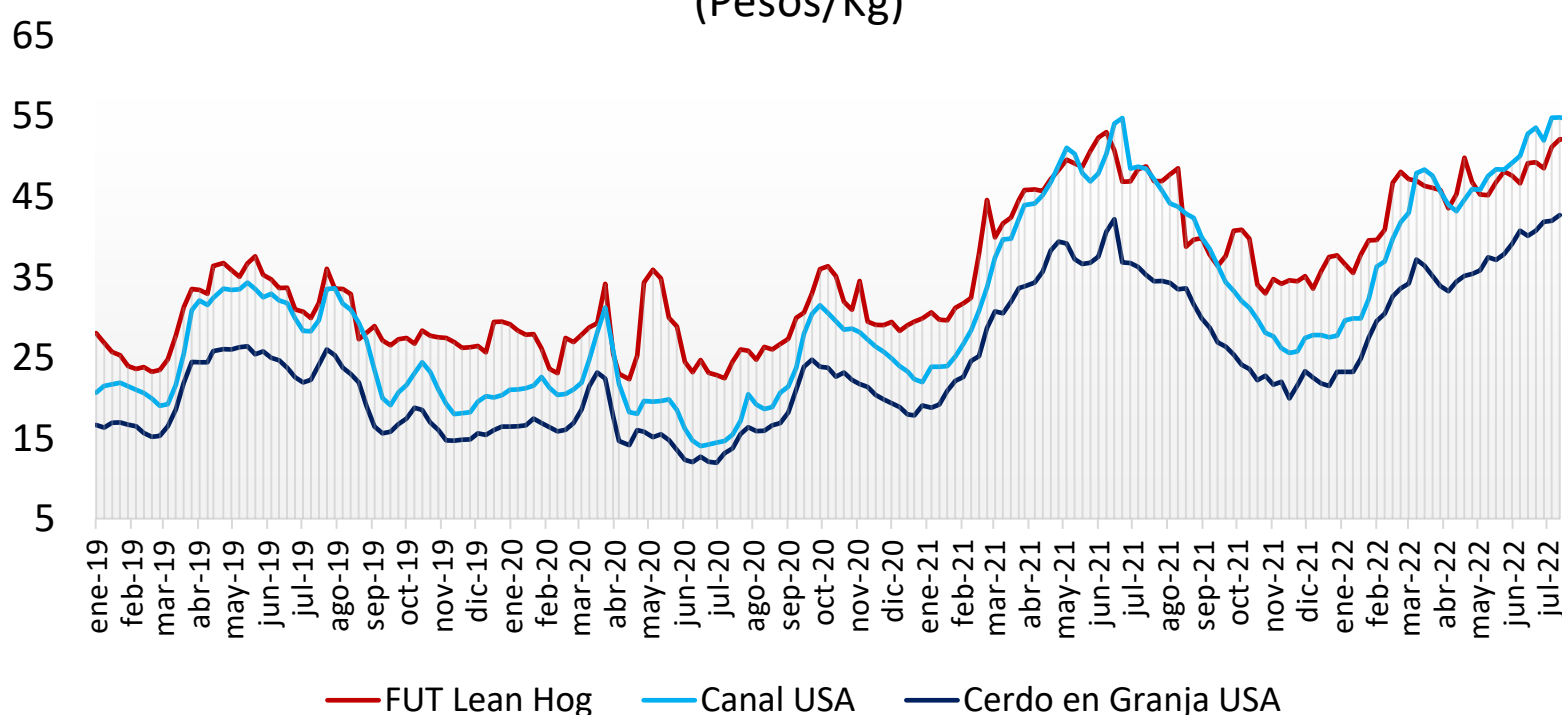
Ganado Porcino e Insumos



Precios Cerdo México (Pesos/Kg)

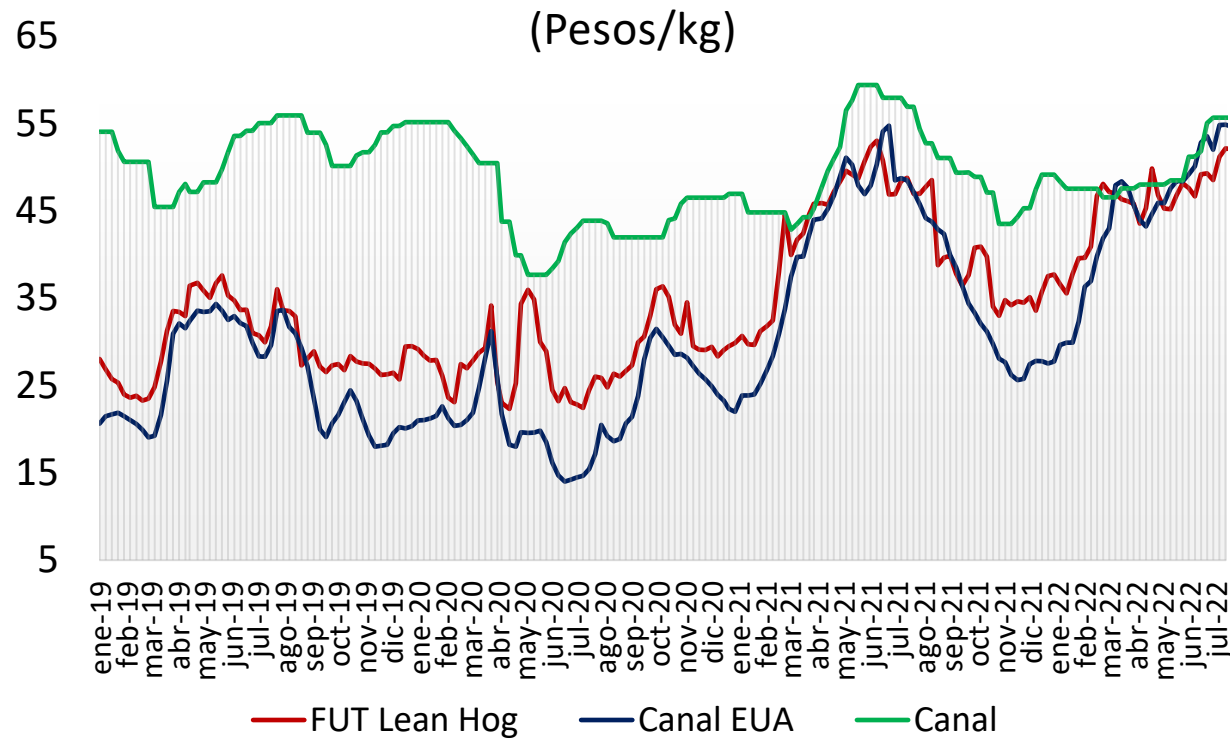
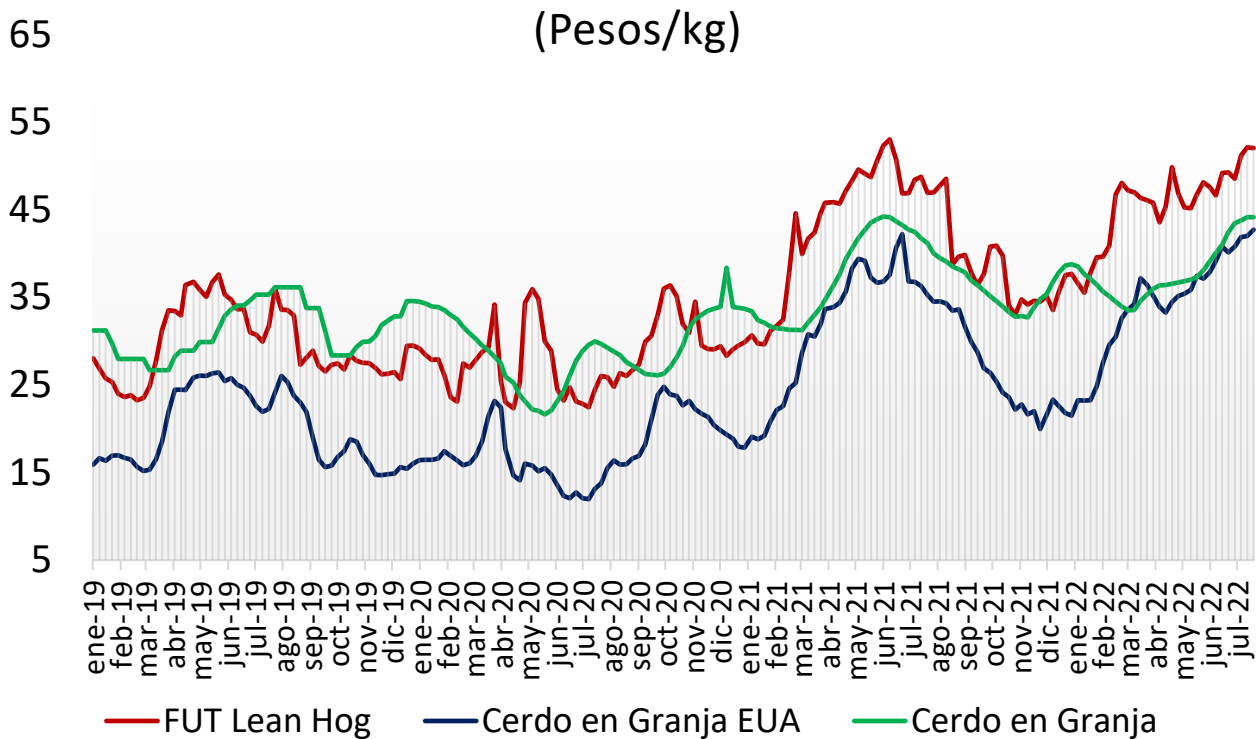


Precios Cerdo USA (Pesos/Kg)



Cerdo en Granja
(Pesos/kg)

Cerdo en Canal
(Pesos/kg)



comparativo de precios
carne de cerdo

	Junio de 2021	Junio de 2022	Semana		Variación (%)		
			11 - 15 jul/22	18 - 22 jul/22	Anual	Mensual	Semanal
Precios Físicos de Cerdo en Pie							
Cerdo en Granja ctvs/lb	89.34	89.89	91.80	94.43	5.7%	5.0%	2.9%
Cerdo en Granja \$/Kg	39.45	39.60	41.97	42.71	8.3%	7.9%	1.8%
Precios Futuros de Carne Canal							
Canal CME ctvs /lb	110.56	109.44	114.22	114.03	3.1%	4.2%	-0.2%
Canal CME \$/kg	48.82	48.21	52.30	51.53	5.6%	6.9%	-1.5%
Cerdo en Granja \$/kg							
Guanajuato	44.07	42.17	44.78	44.78	1.6%	6.2%	0.0%
Jalisco	43.82	40.41	43.83	43.83	0.0%	8.5%	0.0%
Michoacán	43.81	40.40	43.60	43.60	-0.5%	7.9%	0.0%
Nuevo León	42.10	38.05	42.14	42.14	0.1%	10.8%	0.0%
Puebla	44.58	41.33	44.40	44.40	-0.4%	7.4%	0.0%
Querétaro	45.16	42.27	45.82	45.82	1.5%	8.4%	0.0%
Sonora	40.08	35.00	38.81	38.76	-3.3%	10.7%	-0.1%
Veracruz	44.70	42.51	46.20	46.20	3.4%	8.7%	0.0%
Yucatán	45.60	43.30	47.00	47.00	3.1%	8.5%	0.0%
Resto del País	45.05	41.25	45.99	45.99	2.1%	11.5%	0.0%
Canal Obrador \$/kg							
Centro	46.39	47.77	55.40	55.40	19.4%	16.0%	0.0%
Centro Occidente	45.99	46.95	54.70	54.70	18.9%	16.5%	0.0%
Noreste	45.96	46.30	54.30	54.30	18.1%	17.3%	0.0%
Noroeste	46.12	46.56	55.00	55.00	19.3%	18.1%	0.0%
Sur Sureste	47.46	49.51	56.83	56.83	19.7%	14.8%	0.0%
En rastro CDMX (\$/kg)							
Cerdo en Pie SNIIM	41.59	43.89	44.10	46.30	0.0%	0.0%	0.0%
Canal SNIIM	52.50	55.00	54.50	54.50	11.3%	5.5%	5.0%
Cortes al mayoreo CDMX (\$/kg)							
Lomo	99.00	95.30	92.00	92.50	-6.6%	-2.9%	0.5%
Chuleta Ahumada	85.90	84.60	94.00	95.00	10.6%	12.3%	1.1%
Tocino	97.30	105.00	110.00	115.00	18.2%	9.5%	4.5%
Precio al Consumidor PROFECO CDMX (\$/kg)							
Lomo	116.65	121.62	124.22	124.98	7.1%	2.8%	0.6%
Chuleta	104.64	108.71	118.85	112.98	8.0%	3.9%	-4.9%
Tocino	395.51	385.87	384.39	366.11	-7.4%	-5.1%	-4.8%