



REGÍSTRATE

ACCEDE

(https://www.3tres3.com/es-mx)

3tres3.com

(https://www.3tres3.com/es-)

333(https://www.3tres3.com/es-mx) / Economía(https://www.3tres3.com/es-mx/economia/)

/ Noticias(https://www.3tres3.com/es-mx/economia/ultima-hora/)

Para estar enterado sobre las últimas noticias del sector. Si lo deseas puedes suscribirte a nuestro boletín semanal y recibirás los titulares en tu correo electrónico.



(https://www.3tres3.com/guia333/empresas/elanco-salud-animal/posts/6265)

Economía (https://www.3tres3.com/es-mx/economia/)

Lee este artículo en: Idioma

Actualización de las proyecciones mundiales para el sector porcicultor según USDA

La entidad mejora sus proyecciones en cuanto a producción, ya que se prevé que la oferta interna de China continuará recuperándose. De otra parte, los flujos de comercio internacional descienden por una menor demanda de importaciones de Asia y por la caída de la producción y los inventarios de los grandes productores.

29 julio 2022



Estimaciones Globales

(https://www.3tres3.com/es-mx/print/14098)

Según las últimas estimaciones del Departamento de Agricultura de los Estados Unidos (USDA) publicadas el pasado 12 de julio, la producción mundial de carne de cerdo para 2022, se ubicaría en 110,7 Millones de Toneladas (Mt), cifra que representa un incremento de 2.9% respecto a 2021 (107,6 Mt) y que es un 0.2% superior a los 110,5 Mt que se habían proyectado el reporte de abril. Lo anterior estaría explicado en gran medida por el aumento de la producción en China, la cual se estima en 51,8 Mt y que significa un incremento de 9.1% respecto a 2021 (47,5 Mt) y que está un 1.6% por encima de la estimación del pasado abril (51 Mt).



Fuente: FAS,USDA. 12 de julio de 2022. Cálculos: Departamento de Economía e Inteligencia de Mercados 333 LATAM. Variaciones % respecto a 2021. Cifras en Millones de toneladas





(<https://www.3tres3.com/guia333/empresas/elanco-salud-animal/posts>)

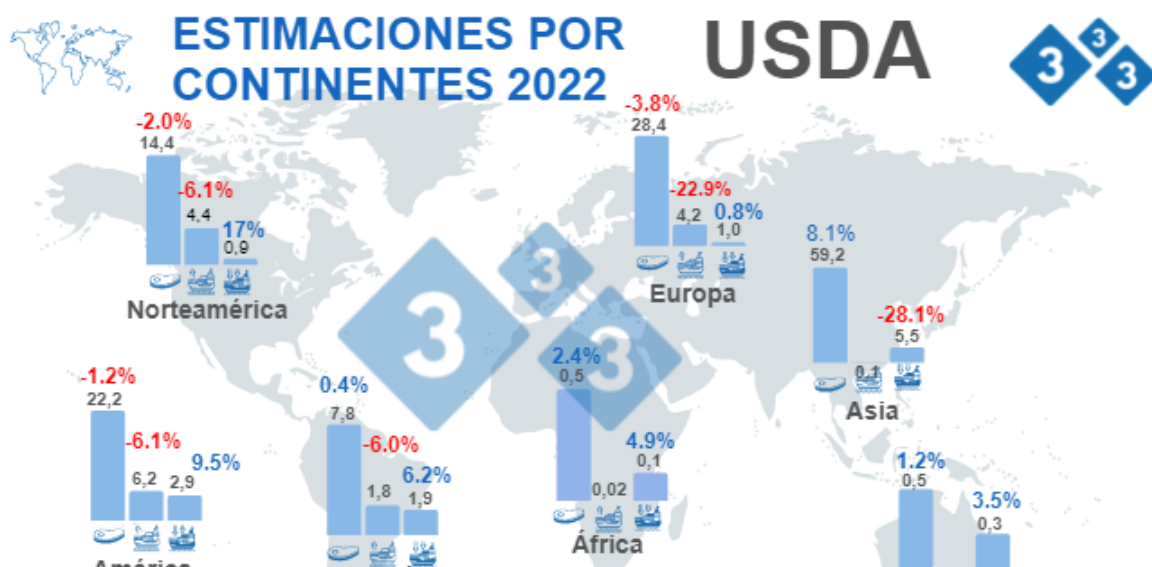
Respecto al comercio internacional, tenemos que las exportaciones globales decrecerían un 13.4% respecto a 2021, pasando de 12,2 a 10,6 Mt respectivamente. Este resultado obedecería a la disminución de las exportaciones de grandes productores como la Unión Europea (-23.8%), Estados Unidos (-6.4%), Canadá (-5.3%) y Brasil (-5.4%), que estaría muy relacionada con la baja de sus producciones e inventario porcino.

Asimismo, se estima un declive en las importaciones, las cuales alcanzarían un volumen de 9,7 Mt en 2022, lo cual representa una reducción de 16.2% frente a 2021 (11,6 Mt). Sin lugar a duda, el incremento de la producción y la marcada disminución de la demanda de producto importado por parte de China continúa desestimulando los flujos de comercio de la carne de cerdo a nivel mundial. De hecho, se estima una caída de 50.3% en el volumen de importaciones del gigante asiático respecto al año anterior, pasando de 4,3 a 2,2 Mt en su orden.

Finalmente, el consumo aparente crecería un 2.5%, al pasar de 107,1 a 109,8 Mt, siendo Asia (3.5%) y Latinoamérica (3.4%) y los continentes que exhibirían los mayores incrementos en este indicador.

Estimaciones por Continentes

Asia incrementaría su producción un 8.1%, alcanzando 59,2 Mt, esto debido al aumento de la oferta interna de China y Vietnam. Por otro lado, se proyecta una disminución en el volumen de importaciones de 28.1%, el cual se ubicaría en 5,5 Mt.





Fuente: FAS,USDA. 12 de julio de 2022. Cálculos: Departamento de Economía e Inteligencia de Mercados 333 LATAM. Variaciones % respecto a 2021. Cifras en Millones de toneladas

Para Latinoamérica, se estima un incremento en la producción (0.4%) y las importaciones (6.2%), mientras que las exportaciones se reducirían un 6%.

En cuanto al total de América, tenemos que la producción decrecería un 1.2% frente a 2021, alcanzando 22,2 Mt. Asimismo, las exportaciones caerían 6.1% y las importaciones crecerían un 9.5%. Vale la pena aclarar que el descenso de la producción estaría jalonado por Estados Unidos (-1.9%) y Canadá (-2.6%).

Europa caería en producción (-3.8%) con un total de 28,4 Mt. Asimismo, se espera un decrecimiento en las exportaciones de 22,9%, las cuales alcanzarían 4,2 Mt.

África y Oceanía aumentarían en todos sus indicadores, aunque sus volúmenes no son muy representativos en comparación a los demás continentes.

Departamento de Economía e Inteligencia de Mercados 333 Latinoamérica, con datos de: USDA. Estados Unidos. <https://apps.fas.usda.gov/>

Visto **37** veces

Comentarios del artículo

i Este espacio no está orientado a ser una zona de consultas a los autores de los artículos sino que pretende ser un lugar de discusión abierto a todos los usuarios de 3tres3

Publica un nuevo comentario

Para comentar debes registrarte en 3tres3 y acceder como usuario.

REGÍSTRATE

ACCEDE