

Un respiro nos dejó la semana 31 con la contracción de los precios de los insumos de alimentación -1% para maíz y sorgo, y una variación -6% para la pasta de soya, sin embargo la volatilidad permanece y estos momentos son los que el granjero debe aprovechar para cerrar algunas compras. La noticia positiva es que continúan las expectativas alcistas del precio futuro de referencia "Lean Hog" que cerró la semana en \$54.30 pesos/kg canal, lo que representa un alza de 1.7% respecto a la semana 30.

RETOS.- La rentabilidad del negocio sigue siendo el mayor desafío, la demanda de China sigue sin dar señales claras y eso mantiene a los países productores sin tener claro lo que podría pasar con la rentabilidad, en especial para el productor primario.

VENTAJAS.- En México la demanda interna se mantiene firme, en especial la demanda de embutidos y alternativas cárnicas más accesibles le dan un buen augurio a los productos de cerdo.

El precio promedio nacional de cerdo en granja vuelve a subir ligeramente en la semana 31 0.51%, quedando en \$44.85 pesos por kilo, 13.71% por arriba del precio pagado en la misma semana de 2021 y 53.53% sobre los valores registrados en 2020

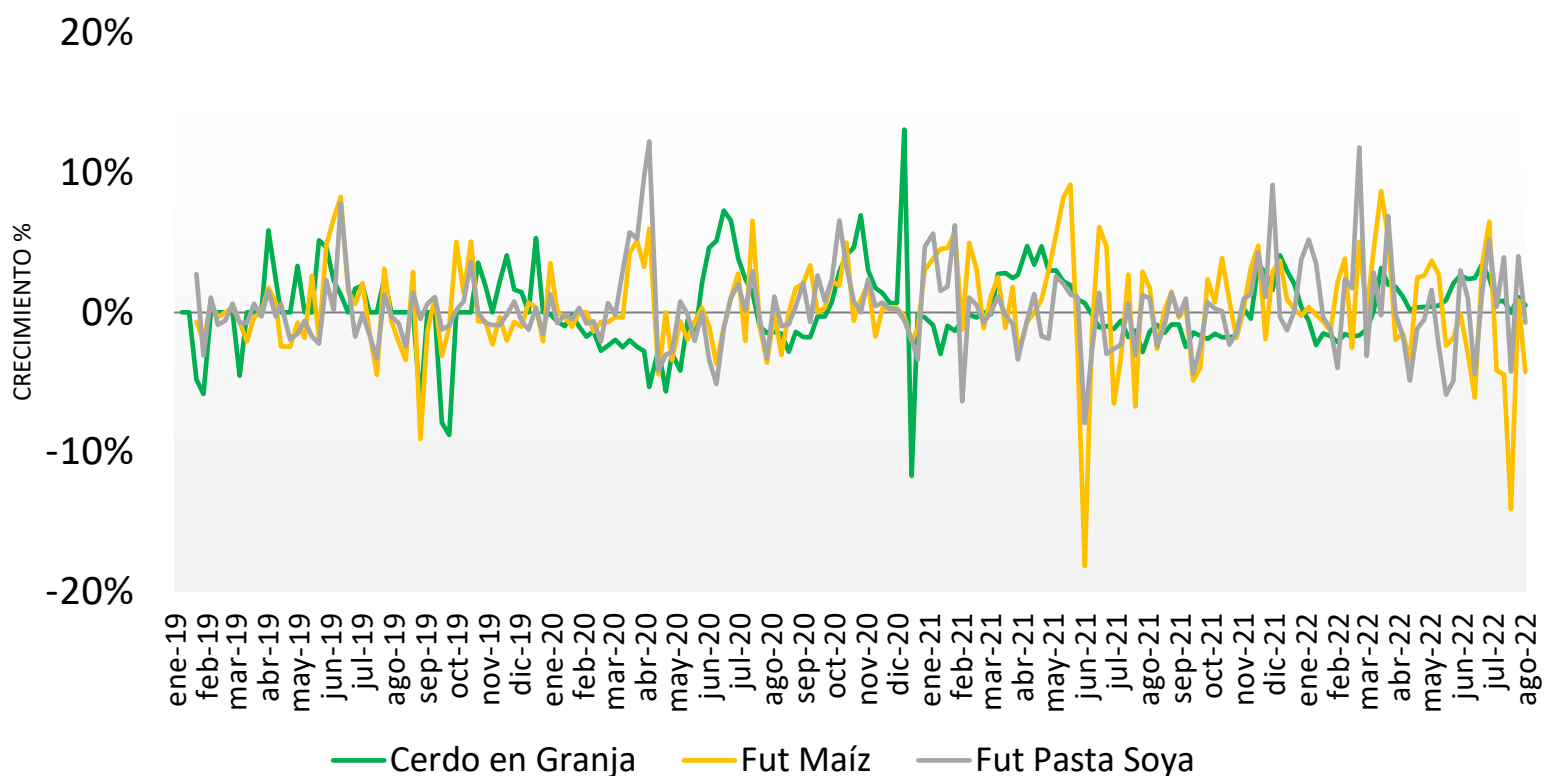
El precio de carne en canal nacional se queda sin movimientos en la semana 31, luego del alza atípica de la semana 30, y el precio de \$60.18 pesos por kilo seguramente seguirá ya que no hay indicios de que vaya a caer, lo que servirá para que el granjero siga ofertando cerdos al alza. El precio de cerdo en granja se movió 17.40% por debajo del precio futuro de Lean Hog, mientras que la canal se mantiene 10.83% por arriba del precio futuro.

El precio promedio de cerdo en granja en EUA se vuelve a montar en la expectativa alcista de los mercados de futuro con un incremento de 2.56% en la semana 31, quedando en \$43.19 pesos por kilo, 25.14% sobre lo pagado en la misma semana de 2021 y con un importante crecimiento del 178.30% sobre 2020. El precio de carne en canal EUA vuelve a subir, efectivamente las expectativas están impulsando el mercado y alcanza los \$55.79 pesos por kilo, 1.54% más que la semana 30 y 26.43% más que en 2021.

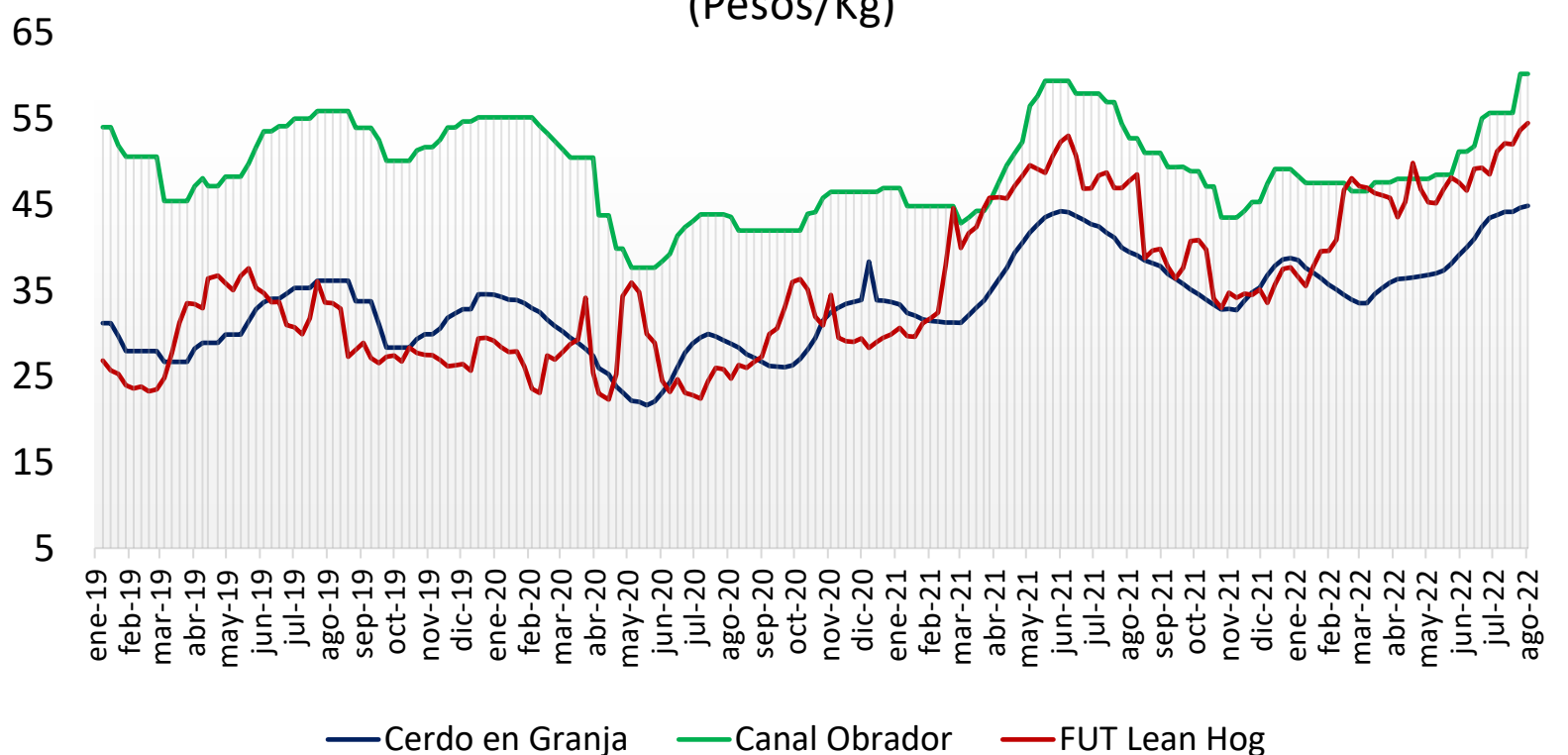
El margen del precio del cerdo en México sigue 3.85% por arriba del de EUA, y la canal 7.86% por arriba del precio pagado en el país vecino.

Precio de Mercado	Sem 31	Variación	
	Pesos/TM	Semanal	Anual
Maíz	7,576.18	-1%	17%
Pasta de Soya	12,793.33	-6%	36%
Sorgo	6,880.16	-1%	15%

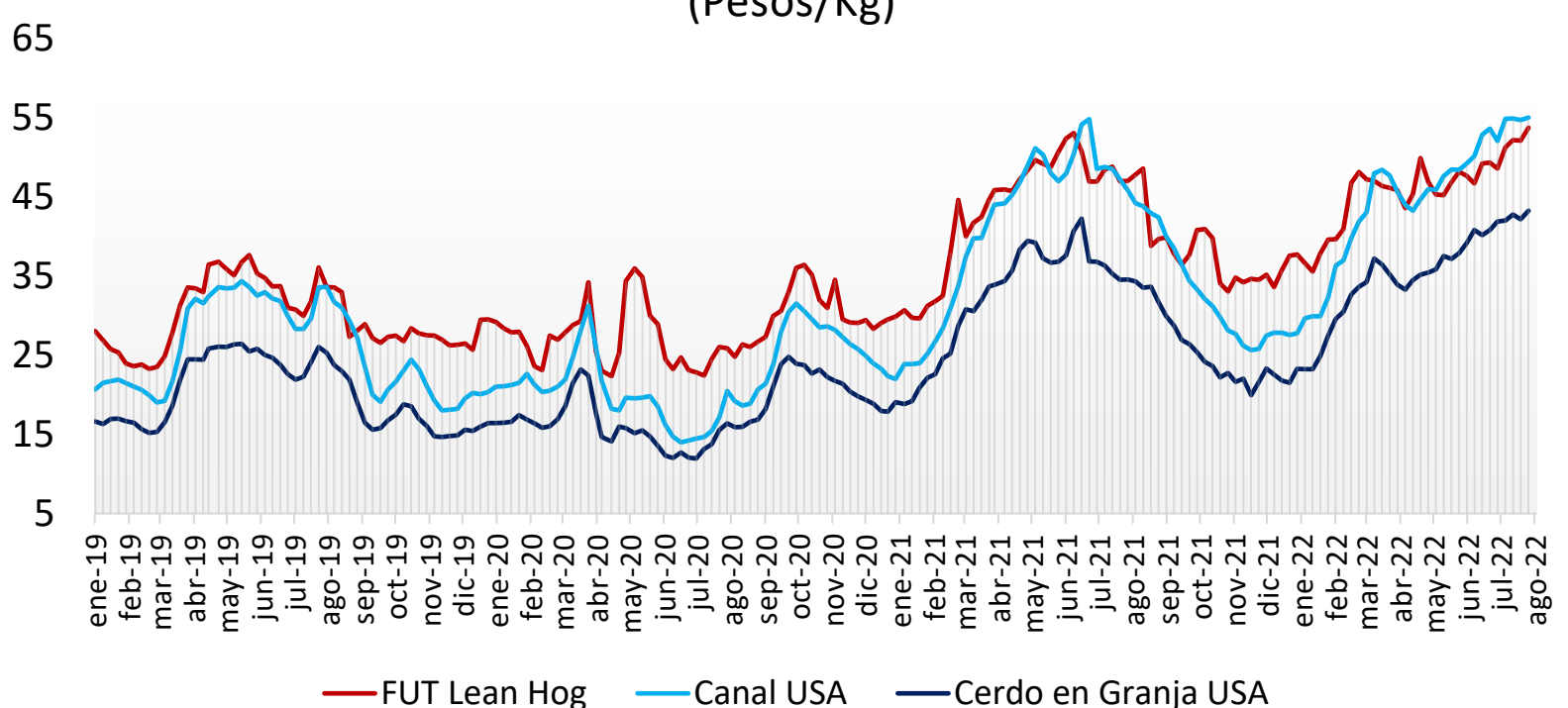
Ganado Porcino e Insumos

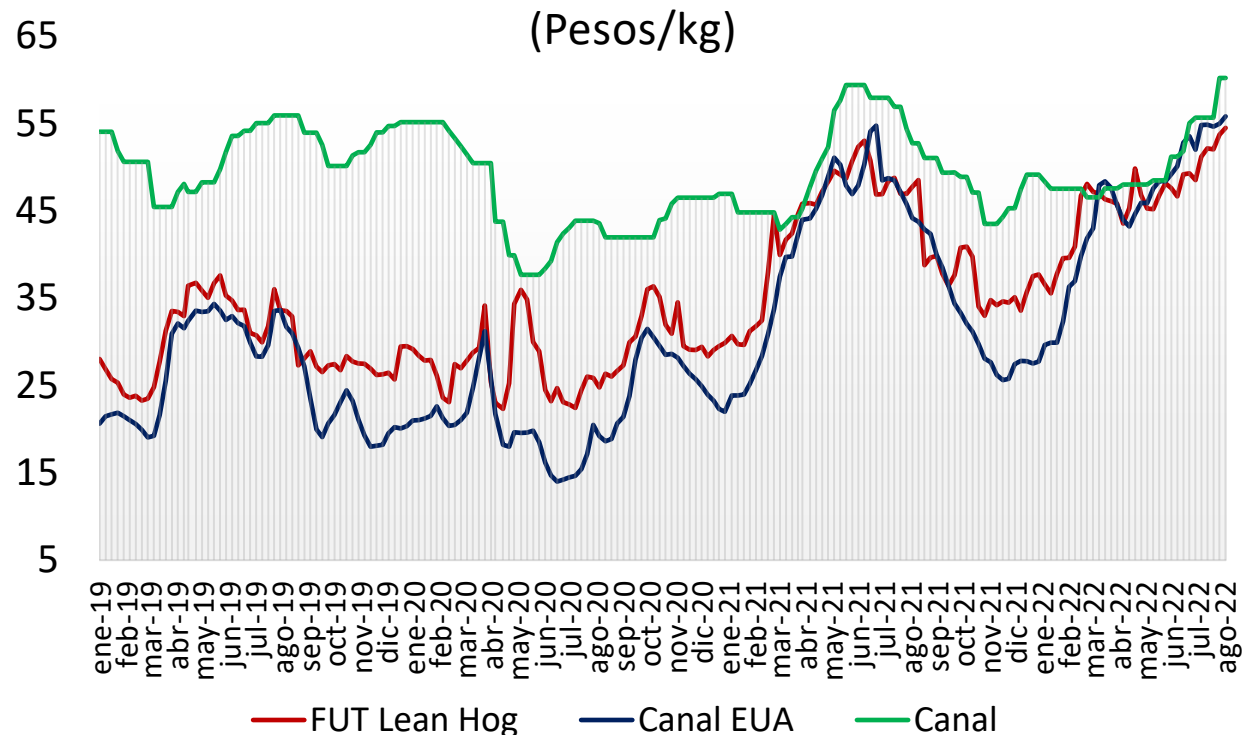
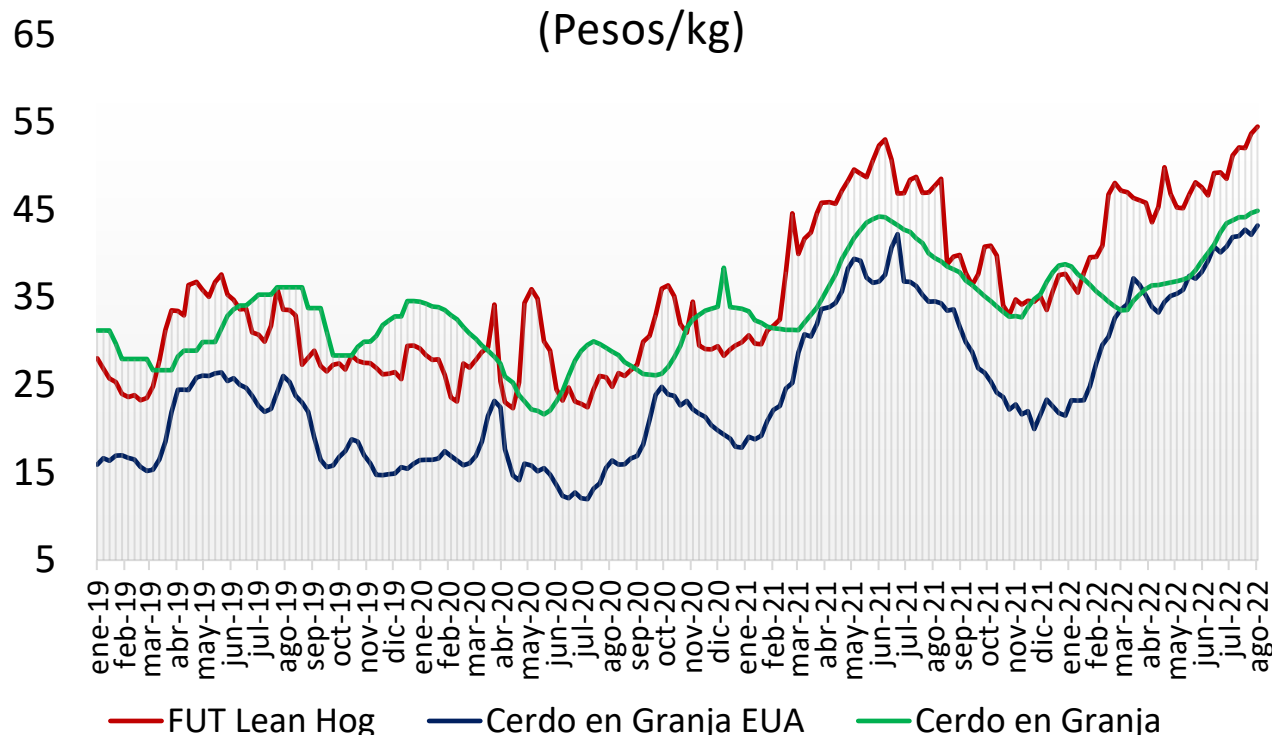


Precios Cerdo México (Pesos/Kg)



Precios Cerdo USA (Pesos/Kg)



Cerdo en Granja
(Pesos/kg)Cerdo en Canal
(Pesos/kg)

— FUT Lean Hog — Cerdo en Granja EUA — Cerdo en Granja

— FUT Lean Hog — Canal EUA — Canal

comparativo de precios
carne de cerdo

	Junio de 2021	Junio de 2022	Semana		Variación (%)		
			25 - 29 jul/22	01 - 05 ago/22	Anual	Mensual	Semanal
Precios Físicos de Cerdo en Pie							
Cerdo en Granja ctvs/lb	89.34	89.89	93.35	95.94	● 7.4%	● 6.7%	● 2.8%
Cerdo en Granja \$/Kg	39.45	39.60	42.11	43.19	● 9.5%	● 9.1%	● 2.6%
Precios Futuros de Carne Canal							
Canal CME ctvs /lb	110.56	109.44	118.52	120.56	● 9.0%	● 10.2%	● 1.7%
Canal CME \$/kg	48.82	48.21	53.37	54.30	● 11.2%	● 12.6%	● 1.7%
Cerdo en Granja \$/kg							
Guanajuato	44.07	42.17	45.50	45.66	● 3.6%	● 8.3%	● 0.4%
Jalisco	43.82	40.41	44.14	44.19	● 0.8%	● 9.4%	● 0.1%
Michoacán	43.81	40.40	43.84	44.24	● 1.0%	● 9.5%	● 0.9%
Nuevo León	42.10	38.05	43.18	43.18	● 2.6%	● 13.5%	● 0.0%
Puebla	44.58	41.33	44.64	45.44	● 1.9%	● 9.9%	● 1.8%
Querétaro	45.16	42.27	46.06	46.06	● 2.0%	● 9.0%	● 0.0%
Sonora	40.08	35.00	38.97	38.97	● -2.8%	● 11.3%	● 0.0%
Veracruz	44.70	42.51	46.44	46.44	● 3.9%	● 9.3%	● 0.0%
Yucatán	45.60	43.30	48.20	48.84	● 7.1%	● 12.8%	● 1.3%
Resto del País	45.05	41.25	47.19	47.19	● 4.7%	● 14.4%	● 0.0%
Canal Obrador \$/kg							
Centro	46.39	47.77	60.67	60.67	● 30.8%	● 27.0%	● 0.0%
Centro Occidente	45.99	46.95	58.25	58.25	● 26.7%	● 24.1%	● 0.0%
Noreste	45.96	46.30	59.00	59.00	● 28.4%	● 27.4%	● 0.0%
Noroeste	46.12	46.56	59.50	59.50	● 29.0%	● 27.8%	● 0.0%
Sur Sureste	47.46	49.51	61.25	61.25	● 29.1%	● 23.7%	● 0.0%
En rastro CDMX (\$/kg)							
Cerdo en Pie SNIIM	41.59	43.89	48.53	48.72	● 0.0%	● 0.0%	● 0.0%
Canal SNIIM	52.50	55.00	54.50	54.50	● 17.1%	● 11.0%	● 0.4%
Cortes al mayoreo CDMX (\$/kg)							
Lomo	99.00	95.30	90.00	92.50	● -6.6%	● -2.9%	● 2.8%
Chuleta Ahumada	85.90	84.60	95.00	95.00	● 10.6%	● 12.3%	● 0.0%
Tocino	97.30	105.00	120.00	125.00	● 28.5%	● 19.0%	● 4.2%
Precio al Consumidor PROFECO CDMX (\$/kg)							
Lomo	116.65	121.62	124.77	121.10	● 3.8%	● -0.4%	● -2.9%
Chuleta	104.64	108.71	118.53	117.94	● 12.7%	● 8.5%	● -0.5%
Tocino	395.51	385.87	360.22	350.72	● -11.3%	● -9.1%	● -2.6%