

En la semana 32, afortunadamente para los productores, los insumos continúan con tendencia a la baja, si bien el sorgo se mantiene sin variación semanal, el maíz se contrae en 1% y pasta de soya en 5%, es importante que los productores puedan utilizar estas bajas a su favor toda vez que los mercados continúan volátiles.

**RIESGOS.-** Mantener la cadena productiva de carne de cerdo en un mercado donde los insumos se mantienen al alza y la industria mundial continua con cautela ante los desafíos económicos actuales.

**VENTAJAS.-** Gracias a las preferencias de consumo internas la demanda nacional se ha sostenido, además, la búsqueda por proteínas accesibles como embutidos, hace que la industria sostenga la demanda de productos cárnicos mexicanos.

El precio de cerdo en granja promedio nacional se mantiene al alza, en la semana 32 presentó una ligera variación de 0.57% respecto a la semana 31, quedando en \$45.10 pesos, principalmente por la demanda sostenida de animales para abasto.

Como es habitual precio de la canal en México se mantiene sin movimientos por tercera semana consecutiva con \$60.18 pesos por kilo nacional y con una variación del 14.20% respecto al precio pagado en la misma semana 2021.

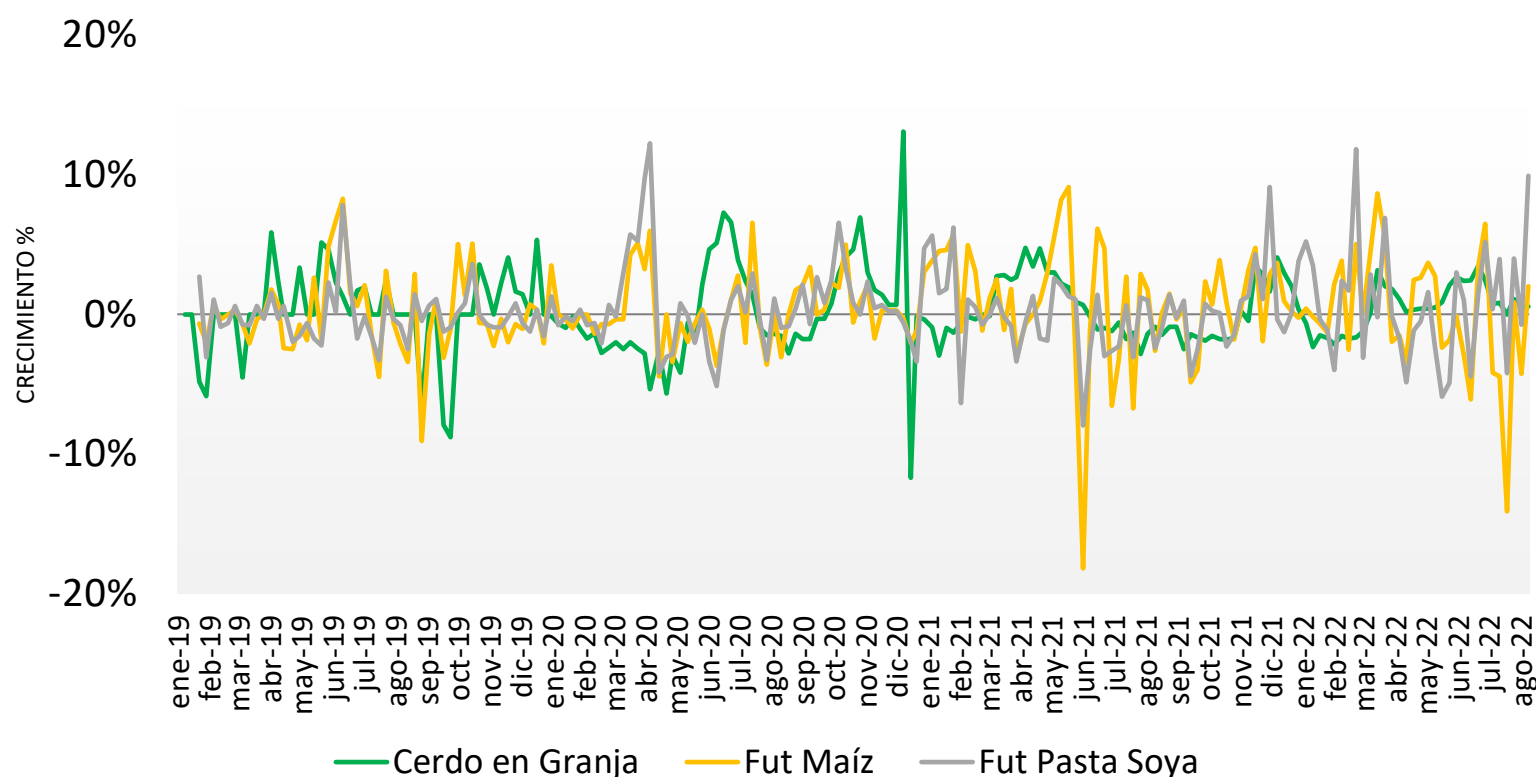
La expectativa de precio futuro se mantiene, aunque no con la fuerza de la semana pasada ya que se contrajo en un 0.4%.

En EUA se registra que el precios de mercado de cerdo en granja se contrae 1.97% en la semana 32, quedando en \$42.34 pesos por kilo, aun con ellos se mantiene muy por arriba de los precios pagados en 2020 y 2021, con incrementos del 158.74 y 23.45% respectivamente, mientras que el precio de carne en canal aumenta semanalmente tan solo 0.67%, con \$56.17 pesos por kilo y con impresionantes aumentos del 192.72% contra la misma semana 2020.

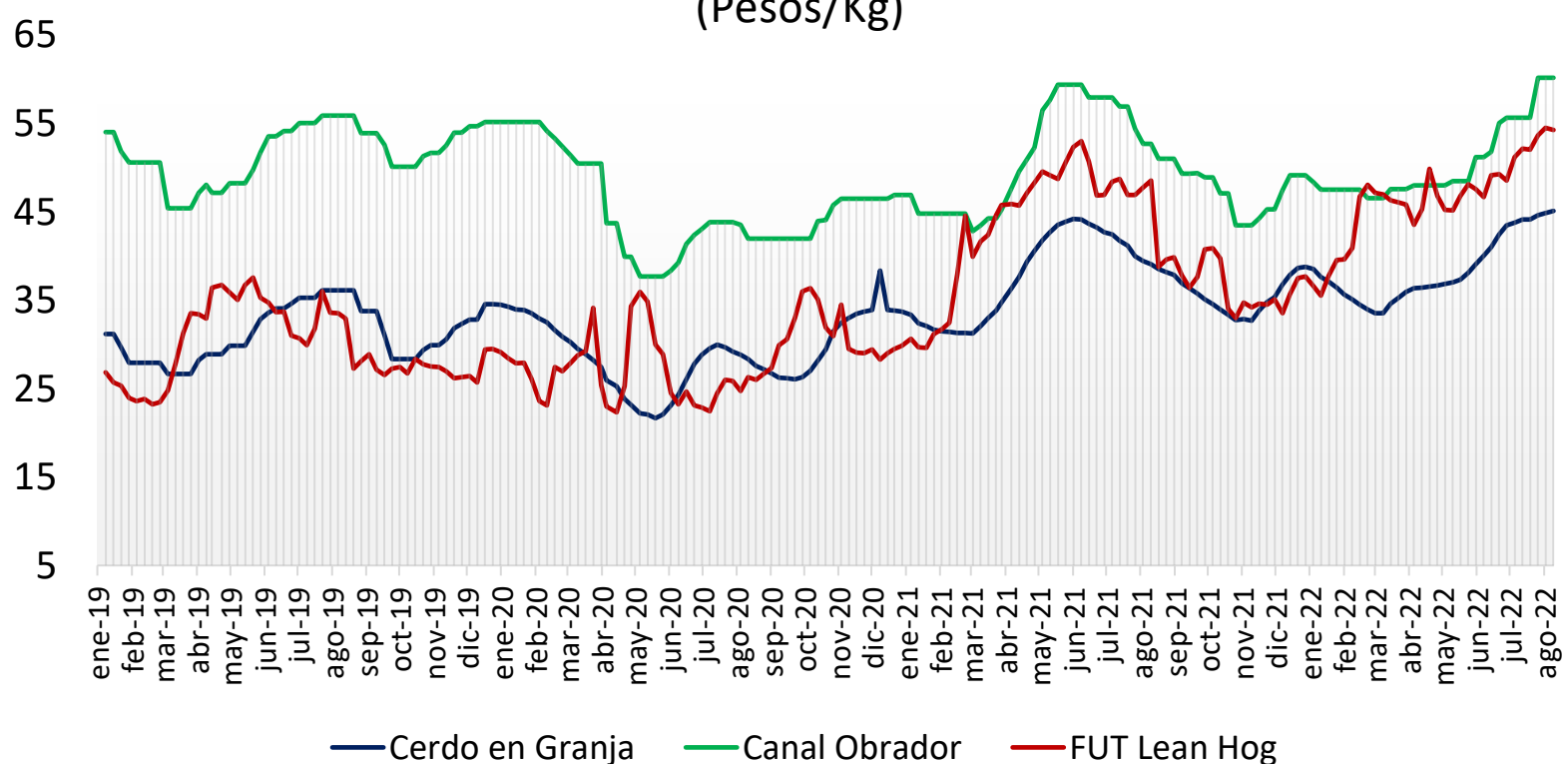
La brecha entre los precios pagados en México y EUA se mantiene cerca con precios nacionales por arriba de los precios pagados en EUA para el caso de cerdo en pie de 6.54% y para carne en canal del 7.14%.

Precio de Mercado	Sem 32	Variación	
	Pesos/TM	Semanal	Anual
<b>Maíz</b>	7,482.65	-1%	15%
<b>Pasta de Soya</b>	12,139.33	-5%	28%
<b>Sorgo</b>	6,856.56	0%	15%

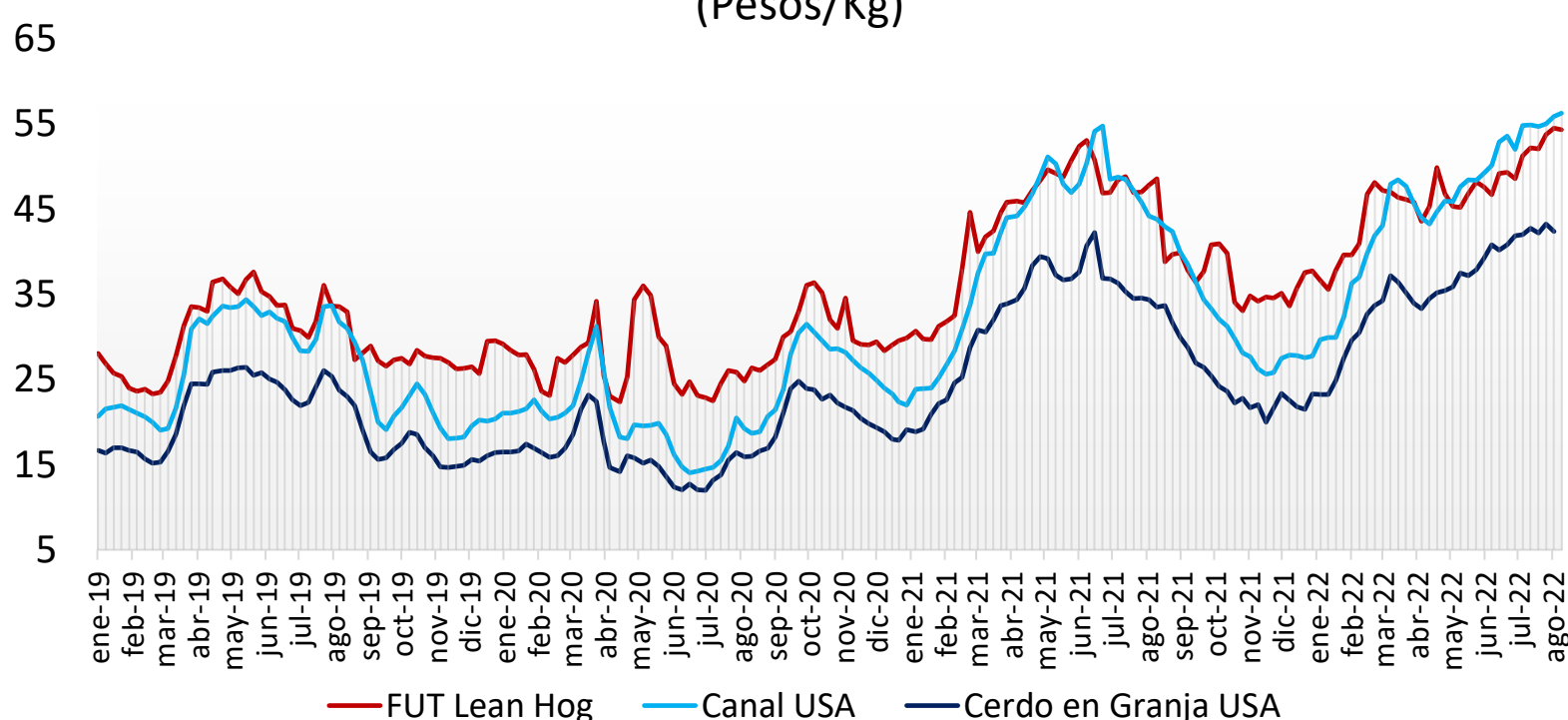
### Ganado Porcino e Insumos



### Precios Cerdo México (Pesos/Kg)

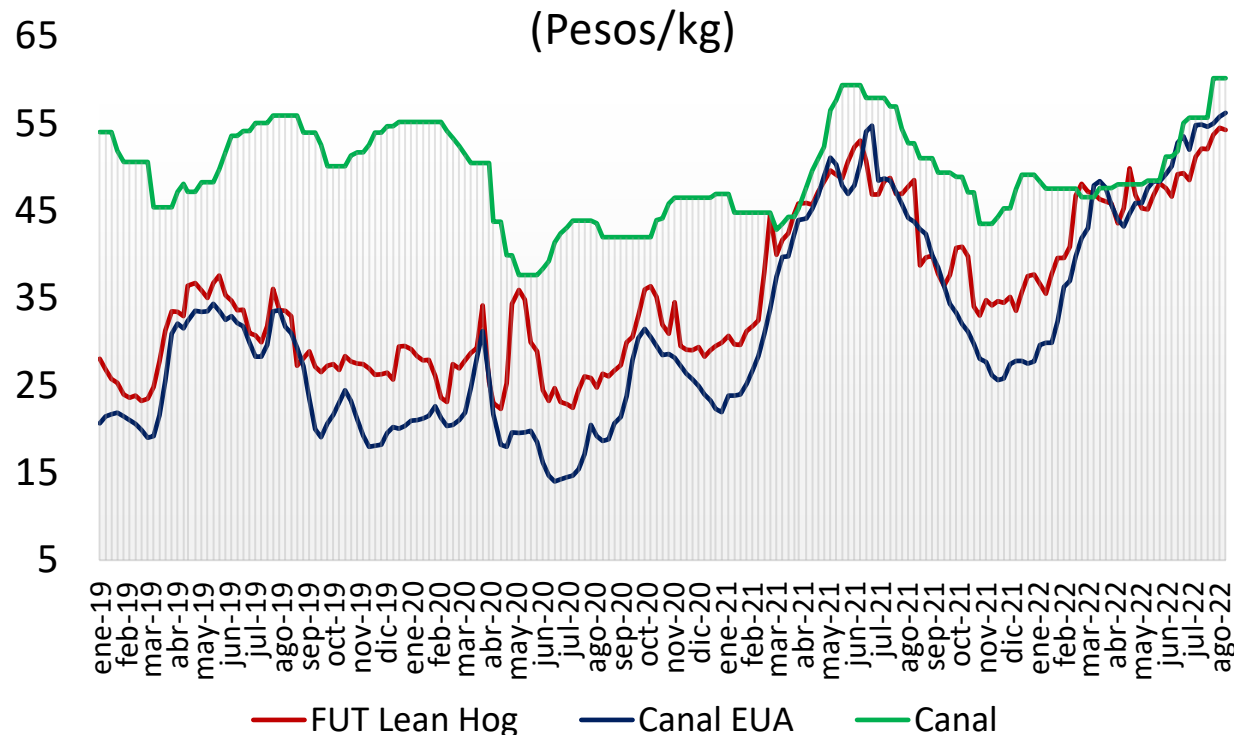
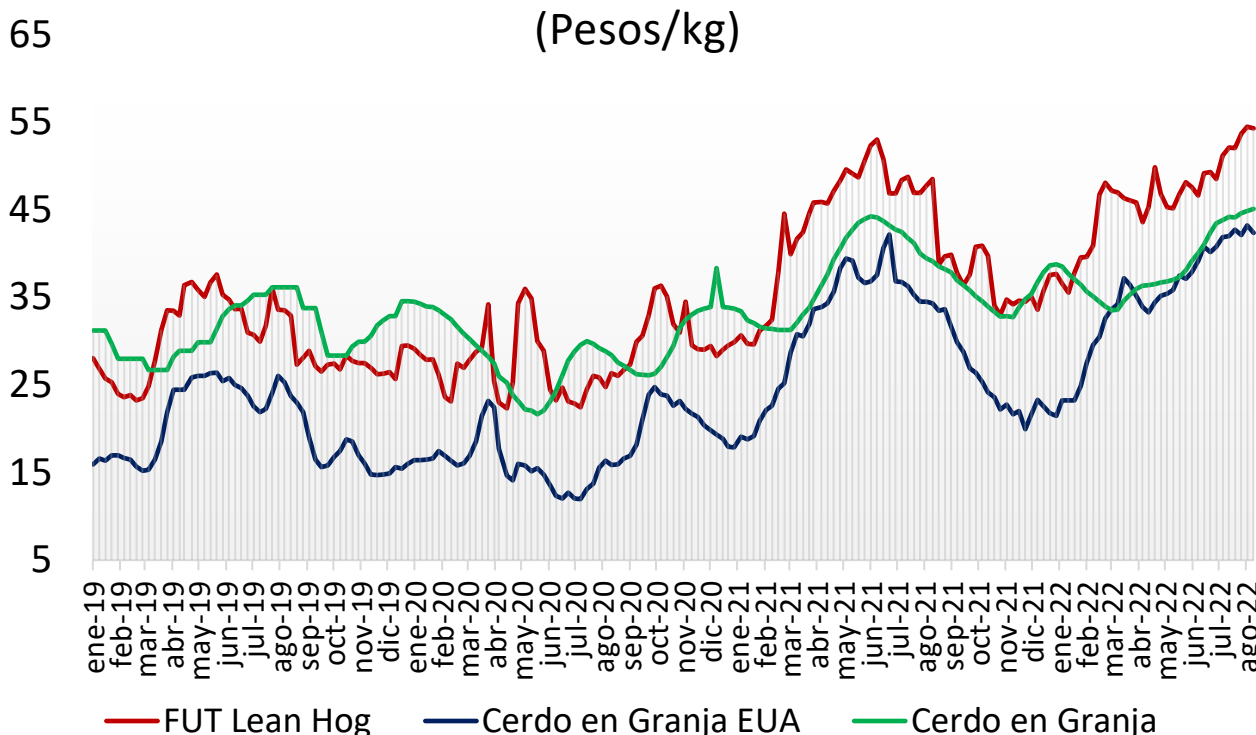


### Precios Cerdo USA (Pesos/Kg)



**Cerdo en Granja**  
(Pesos/kg)

**Cerdo en Canal**  
(Pesos/kg)



comparativo de precios  
**carne de cerdo**

	Julio de 2021	Julio de 2022	Semana		Variación (%)		
			01 - 05 ago/22	08 - 12 ago/22	Anual	Mensual	Semanal
<b>Precios Físicos de Cerdo en Pie</b>							
Cerdo en Granja ctvs/lb	80.77	93.50	95.94	95.19	17.9%	1.8%	-0.8%
Cerdo en Granja \$/Kg	35.57	42.35	43.19	42.34	19.0%	0.0%	-2.0%
<b>Precios Futuros de Carne Canal</b>							
Canal CME ctvs /lb	108.29	114.97	120.56	122.08	12.7%	6.2%	1.3%
Canal CME \$/kg	47.69	52.07	54.30	54.01	13.2%	3.7%	-0.5%
<b>Cerdo en Granja \$/kg</b>							
Guanajuato	40.98	44.90	45.66	46.00	12.3%	2.4%	0.7%
Jalisco	40.77	43.72	44.19	44.44	9.0%	1.7%	0.6%
Michoacán	40.51	43.50	44.24	44.60	10.1%	2.5%	0.8%
Nuevo León	39.51	42.10	43.18	43.52	10.1%	3.4%	0.8%
Puebla	42.46	44.34	45.44	45.67	7.6%	3.0%	0.5%
Querétaro	42.77	45.73	46.06	46.30	8.2%	1.2%	0.5%
Sonora	37.14	38.53	38.97	39.24	5.6%	1.8%	0.7%
Veracruz	44.30	45.85	46.44	46.44	4.8%	1.3%	0.0%
Yucatán	45.89	47.18	48.84	48.84	6.4%	3.5%	0.0%
Resto del País	43.41	45.43	47.19	48.46	11.6%	6.7%	2.7%
<b>Canal Obrador \$/kg</b>							
Centro	46.39	47.77	60.67	60.67	30.8%	27.0%	0.0%
Centro Occidente	45.99	46.95	58.25	58.25	26.7%	24.1%	0.0%
Noreste	45.96	46.30	59.00	59.00	28.4%	27.4%	0.0%
Noroeste	46.12	46.56	59.50	59.50	29.0%	27.8%	0.0%
Sur Sureste	47.46	49.51	61.25	61.25	29.1%	23.7%	0.0%
<b>En rastro CDMX (\$/kg)</b>							
Cerdo en Pie SNIIM	43.39	48.00	48.72	47.34	0.0%	0.0%	0.0%
Canal SNIIM	53.50	55.00	54.50	56.50	9.1%	-1.4%	-2.8%
<b>Cortes al mayoreo CDMX (\$/kg)</b>							
Lomo	92.63	92.38	92.50	90.00	-2.8%	-2.6%	-2.7%
Chuleta Ahumada	85.13	93.50	95.00	97.50	14.5%	4.3%	2.6%
Tocino	99.75	112.50	125.00	127.00	27.3%	12.9%	1.6%
<b>Precio al Consumidor PROFECO CDMX (\$/kg)</b>							
Lomo	117.18	125.07	121.10	124.59	6.3%	-0.4%	2.9%
Chuleta	107.45	116.25	117.94	122.77	14.3%	5.6%	4.1%
Tocino	403.44	375.18	350.72	367.98	-8.8%	-1.9%	4.9%