

En la semana 36 el precio del sorgo se mantiene respecto de la semana pasada, mientras que el maíz y la pasta de soya se contraen en 1% y 5%, respectivamente, estos descensos ofrecen un momentáneo alivio a las preocupaciones de los productores, quienes continúan trabajando para mantener la rentabilidad del negocio.

Riesgos.- Los precios de carne de cerdo con bajas generalizadas debido a que el ritmo de la demanda mundial continua lenta, por lo que los precios nacionales podrían verse afectados, asimismo el precio futuro de referencia "Lean Hog" presenta una variación del -0.2%, quedando en \$40.64 pesos.

VENTAJAS.- Se espera que los próximos meses se reactive la demanda global de carne de cerdo, toda vez que el consumo estacional de esta proteína se intensifica con los festejos internacionales de fin de año.

En la semana 36 el precio de cerdo en granja se reduce ligeramente en 0.5%, con \$44.93 pesos por kilo, aun con ello continua manteniéndose muy por arriba de lo registrado en años anteriores con 21.74%, respecto de 2021 y con 68.28% misma semana 2020.

Luego de más de 4 semanas sin movimientos en el precio de carne en canal nacional, se registra en la semana 36 un leve movimiento a la baja del 0.79%, dejando así un precio de \$59.71 pesos por kilo, y un importante crecimiento anual del 21.03%.

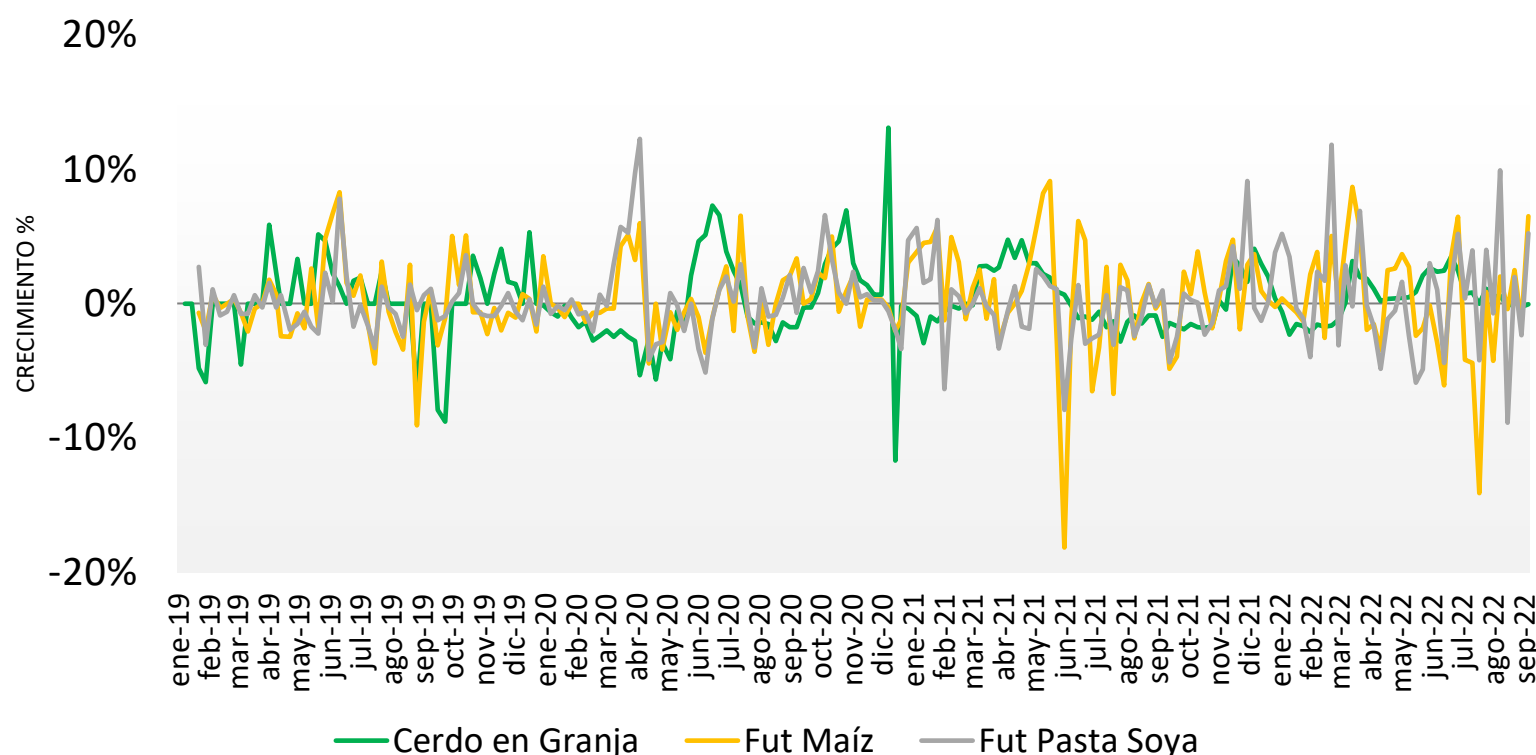
Nuevamente el país vecino mantiene su tendencia a la baja en los precios de mercado de cerdo en granja y carne en canal, en la semana 36 el promedio nacional EUA de cerdo en pie llegó a los \$34.68 pesos por kilo, lo que se traduce en una caída del 6.28% respecto de la semana 35, sin embargo, en el comparativo anual continua moviéndose 16.13% por arriba.

Para el caso del precio pagado en EUA por la carne en canal, este se debilita en un 7.99% semanal con \$42.24 pesos por kilo, de igual manera sigue 9.76% sobre los precios observados en 2021 y muy por arriba del precio pagado en 2020 con un crecimiento de hasta el 97.5%.

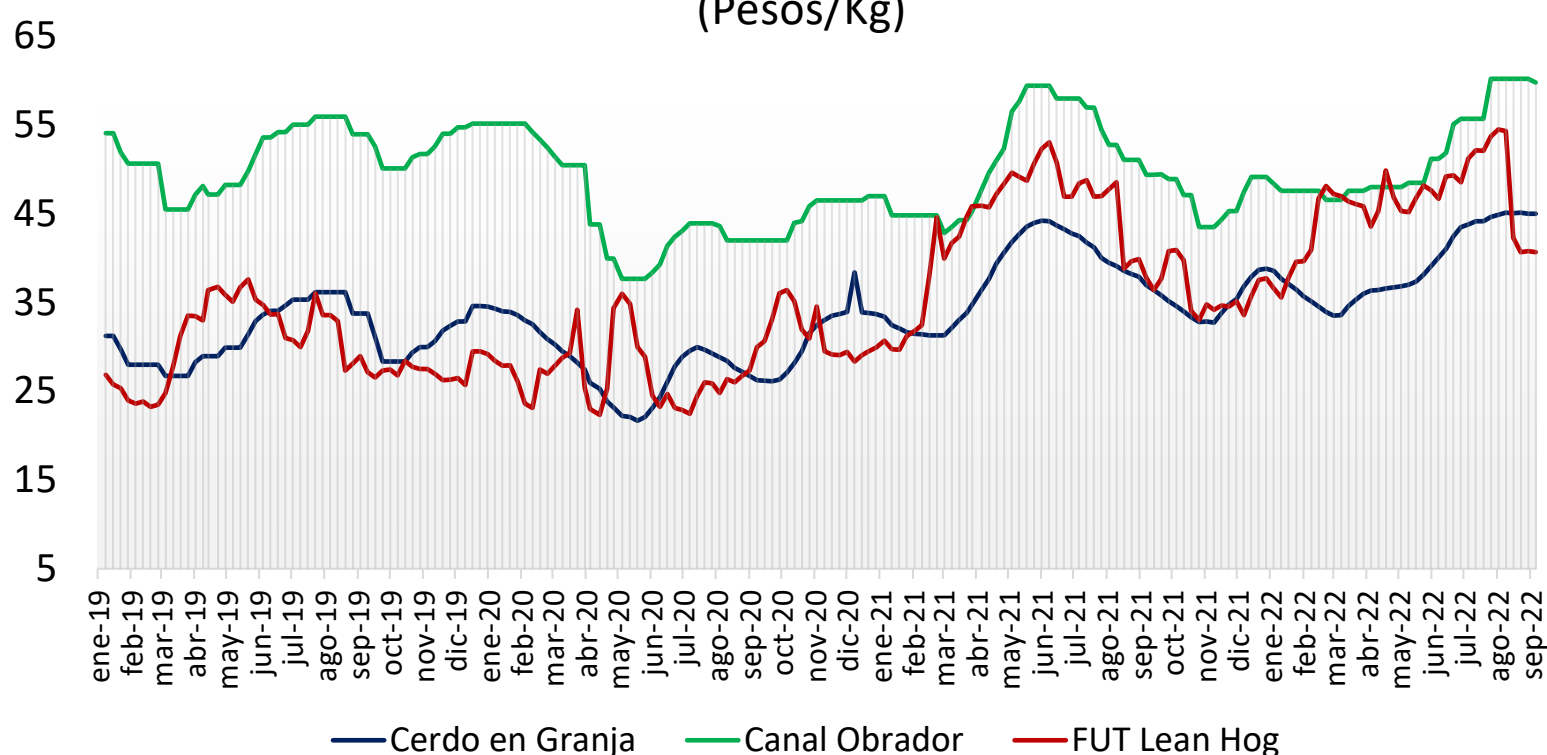
Con estos movimientos, el precio promedio de cerdo en granja en México se posiciona 29.55% arriba del pagado en EUA y en el caso del precio en canal la diferencia es México 41.3% arriba del precio pagado en EUA.

Precio de Mercado	Sem 36	Variación	
	Pesos/TM	Semanal	Anual
Maíz	7,566.18	-1%	28%
Pasta de Soya	10,935.33	-5%	22%
Sorgo	7,027.36	0%	26%

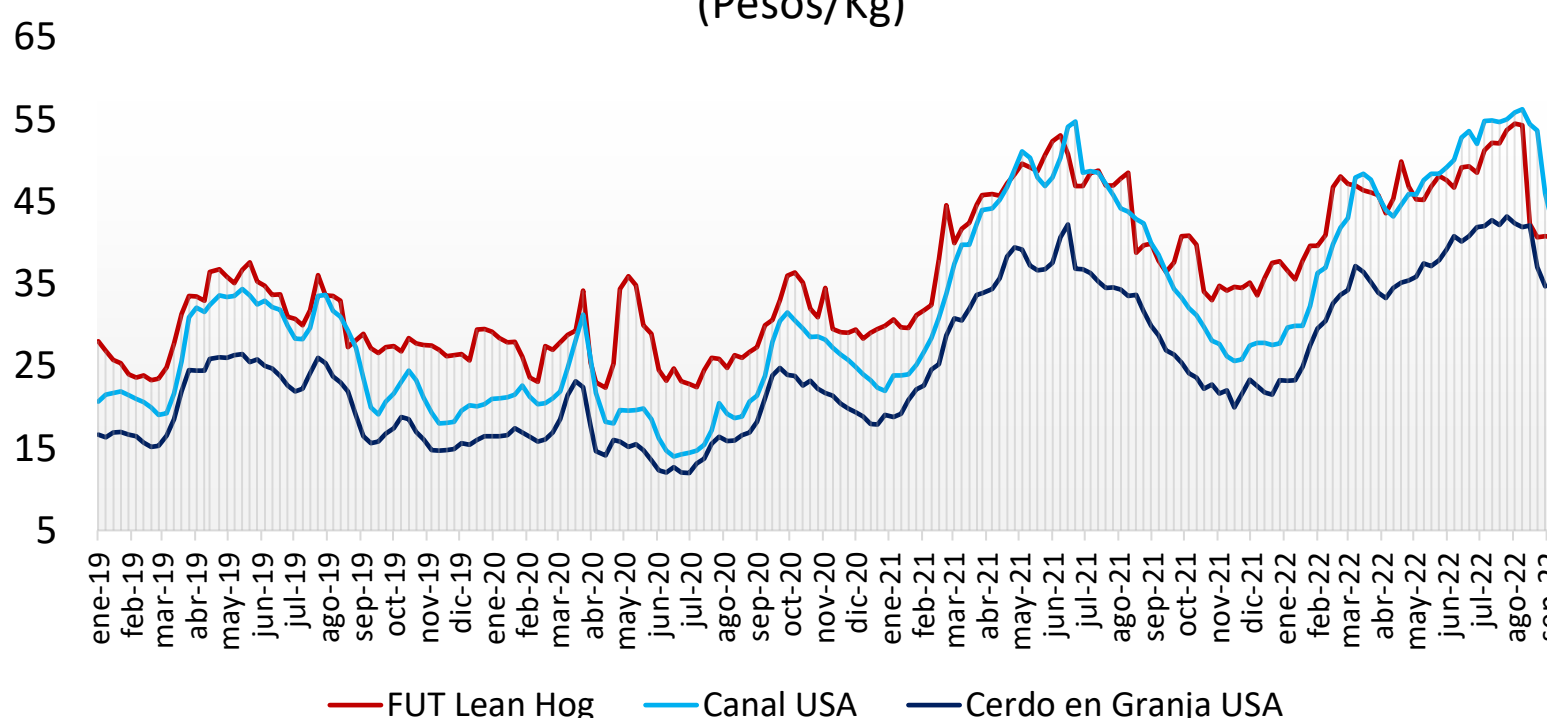
Ganado Porcino e Insumos



Precios Cerdo México (Pesos/Kg)

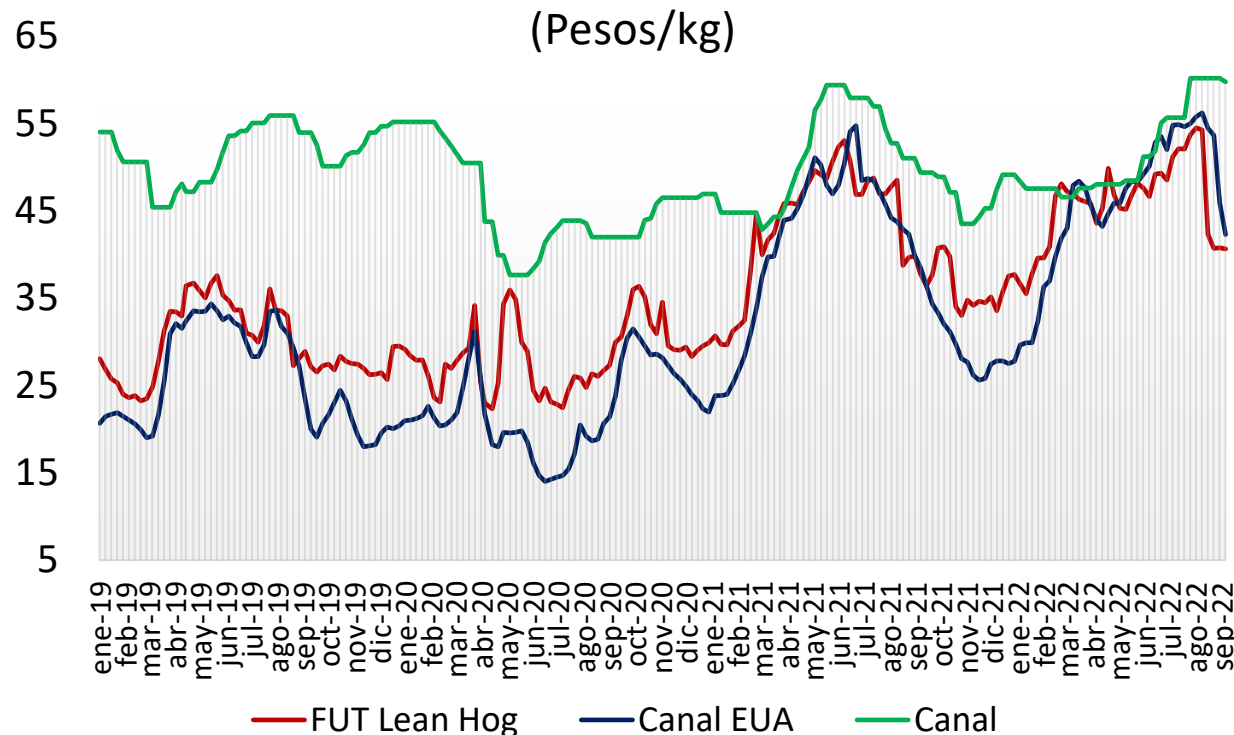
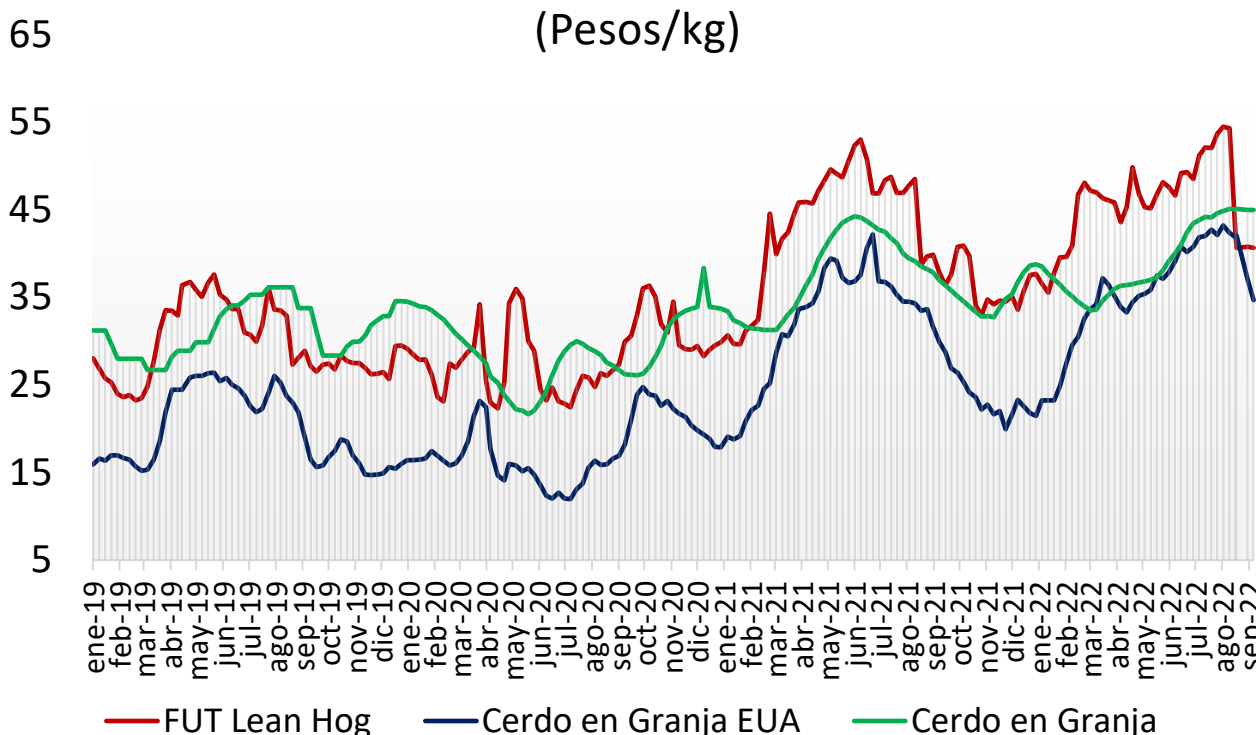


Precios Cerdo USA (Pesos/Kg)



Cerdo en Granja
(Pesos/kg)

Cerdo en Canal
(Pesos/kg)



comparativo de precios
carne de cerdo

	Agosto de 2021	Agosto de 2022	Semana		Variación (%)		
			29 ago - 02 sep/22	05 - 09 sep/22	Anual	Mensual	Semanal
Precios Físicos de Cerdo en Pie							
Cerdo en Granja ctvs/lb	75.70	91.57	83.58	78.51	🟡 3.7%	🟢 -14.3%	🟢 -6.1%
Cerdo en Granja \$/Kg	33.49	40.64	37.00	34.68	🟡 3.6%	🟢 -14.7%	🟢 -6.3%
Precios Futuros de Carne Canal							
Canal CME ctvs /lb	97.94	105.70	91.87	91.87	🟢 -6.2%	🟢 -13.1%	🟡 0.0%
Canal CME \$/kg	43.33	46.91	40.69	40.53	🟢 -6.5%	🟢 -13.6%	🟢 -0.4%
Cerdo en Granja \$/kg							
Guanajuato	40.98	44.90	45.38	45.47	🟢 11.0%	🟡 1.3%	🟡 0.2%
Jalisco	40.77	43.72	44.40	44.40	🟢 8.9%	🟡 1.6%	🟢 0.0%
Michoacán	40.51	43.50	44.16	44.55	🟢 10.0%	🟡 2.4%	🟡 0.9%
Nuevo León	39.51	42.10	42.14	42.13	🟢 6.6%	🟡 0.1%	🟢 0.0%
Puebla	42.46	44.34	46.23	46.13	🟢 8.7%	🟡 4.0%	🟢 -0.2%
Querétaro	42.77	45.73	46.40	46.34	🟢 8.3%	🟡 1.3%	🟢 -0.1%
Sonora	37.14	38.53	38.44	38.40	🟡 3.4%	🟢 -0.3%	🟢 -0.1%
Veracruz	44.30	45.85	46.62	46.69	🟢 5.4%	🟡 1.8%	🟡 0.2%
Yucatán	45.89	47.18	49.70	49.40	🟢 7.7%	🟡 4.7%	🟢 -0.6%
Resto del País	43.41	45.43	46.73	46.16	🟢 6.3%	🟡 1.6%	🟢 -1.2%
Canal Obrador \$/kg							
Centro	46.39	47.77	60.67	60.27	🟢 29.9%	🟢 26.2%	🟢 -0.7%
Centro Occidente	45.99	46.95	58.25	57.75	🟢 25.6%	🟢 23.0%	🟢 -0.9%
Noreste	45.96	46.30	59.00	58.00	🟢 26.2%	🟢 25.3%	🟢 -1.7%
Noroeste	46.12	46.56	59.50	59.00	🟢 27.9%	🟢 26.7%	🟢 -0.8%
Sur Sureste	47.46	49.51	61.25	60.88	🟢 28.3%	🟢 23.0%	🟢 -0.6%
En rastro CDMX (\$/kg)							
Cerdo en Pie SNIIM	42.28	48.49	47.90	48.20	🟡 0.0%	🟡 0.0%	🟡 0.0%
Canal SNIIM	54.00	61.50	64.00	65.00	🟢 14.0%	🟢 -0.6%	🟡 0.6%
Cortes al mayoreo CDMX (\$/kg)							
Lomo	85.63	93.40	95.00	91.00	🟢 6.3%	🟢 -2.6%	🟢 -4.2%
Chuleta Ahumada	87.63	98.90	100.00	100.00	🟢 14.1%	🟡 1.1%	🟡 0.0%
Tocino	98.75	130.60	135.00	135.00	🟢 36.7%	🟡 3.4%	🟡 0.0%
Precio al Consumidor PROFECO CDMX (\$/kg)							
Lomo	117.84	124.75	123.07	127.89	🟢 8.5%	🟡 2.5%	🟡 3.9%
Chuleta	109.57	123.44	125.18	126.34	🟢 15.3%	🟡 2.4%	🟡 0.9%
Tocino	391.21	365.62	358.86	360.78	🟢 -7.8%	🟢 -1.3%	🟡 0.5%