

Los precios de los insumos alimenticios como maíz y sorgo permanecen estables esta semana, sin embargo el precio de la pasta de soya se mantiene volátil y registra un incremento del 4% contra la semana 36, si bien los precios se han mantenido sin variaciones drásticas las últimas semanas, es evidente que la inflación ha afectado de manera sustancial a la mayoría de las materias primas con incrementos anuales de más del 25%.

Retos.- Con la noticia de la liberación de carne de cerdo de las reservas gubernamentales de China, países como Estados Unidos y México registran importantes contracciones en los volúmenes enviados al gigante asiático por lo que para la industria nacional representa un reto mantener el precio sin severas caídas.

VENTAJAS.- Gracias a las festividades mexicanas y a las preferencias de consumo por platillos típicos nacionales que incluyen carne de cerdo los precios de esta proteína logran sostenerse y se espera que continúen manteniéndose con la reactivación estacional de la demanda de este alimento.

En la semana 37_2022 el precio promedio nacional del cerdo en pie aumenta ligeramente en 0.37%, quedando en \$45.10 pesos por kilo y registra variaciones del 23.97% y 71.93%, respecto de la misma semana 2021 y 2020.

Por segunda semana consecutiva y como es habitual el precio de carne en canal se mantiene sin movimientos con \$59.71 pesos por kilo, 21.02% por arriba de los precios pagados en 2021 y 42.32% por arriba de la semana 37_2020.

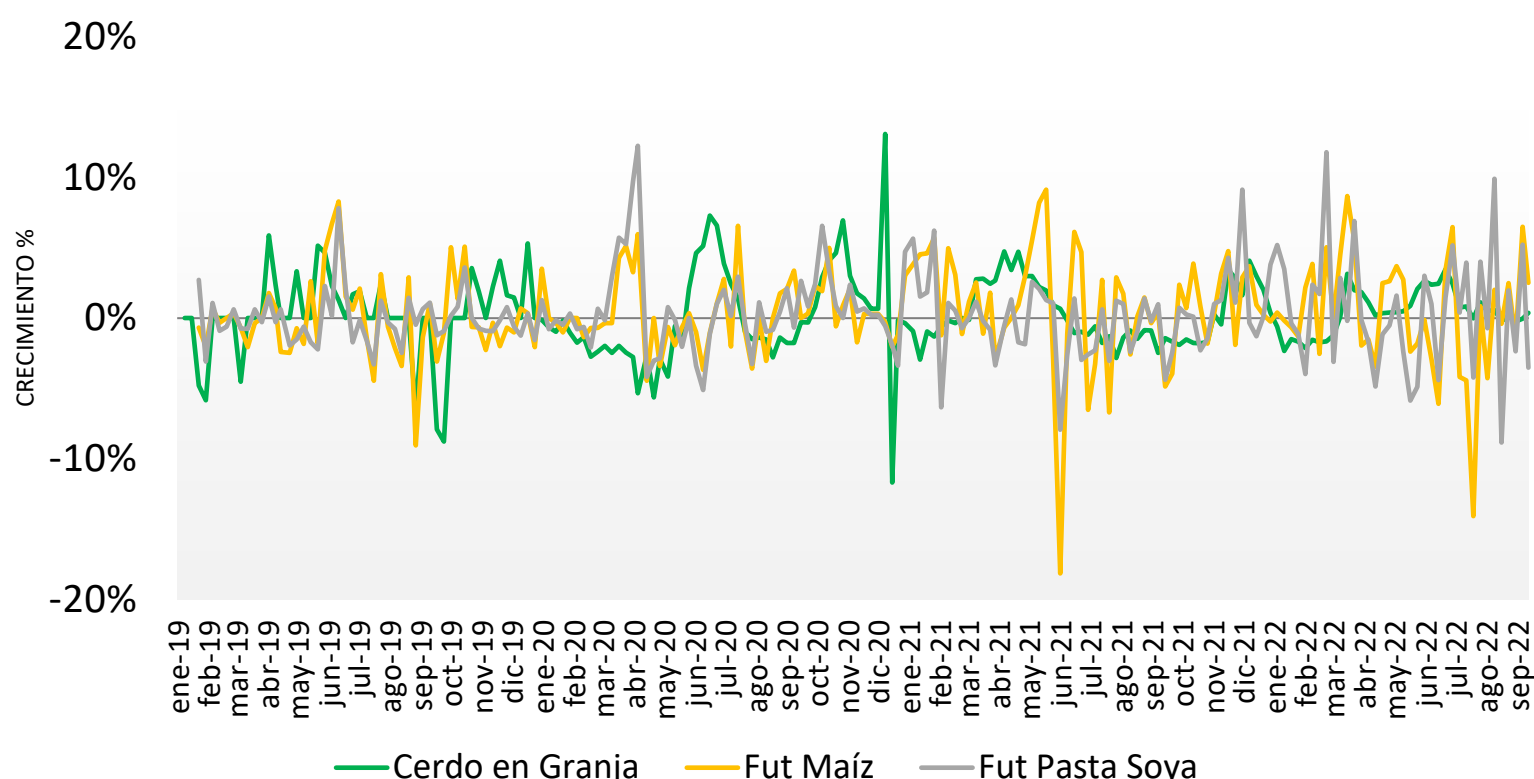
En EUA se registra una tendencia a la baja en los precios de cerdo en pie y carne en canal, esta semana el precio de cerdo en pie quedó en \$34.54 pesos por kilo, lo que representa una contracción del 0.41% semanal, aun con esta reducción continúan 20.22% sobre los precios pagados en 2021.

El precio promedio nacional de carne en canal en EUA durante la semana 37 fue de \$41.63 pesos por kilo, 1.44% menos que la semana 36_2022, sin embargo, en el comparativo anual se mantiene 14.34% por encima.

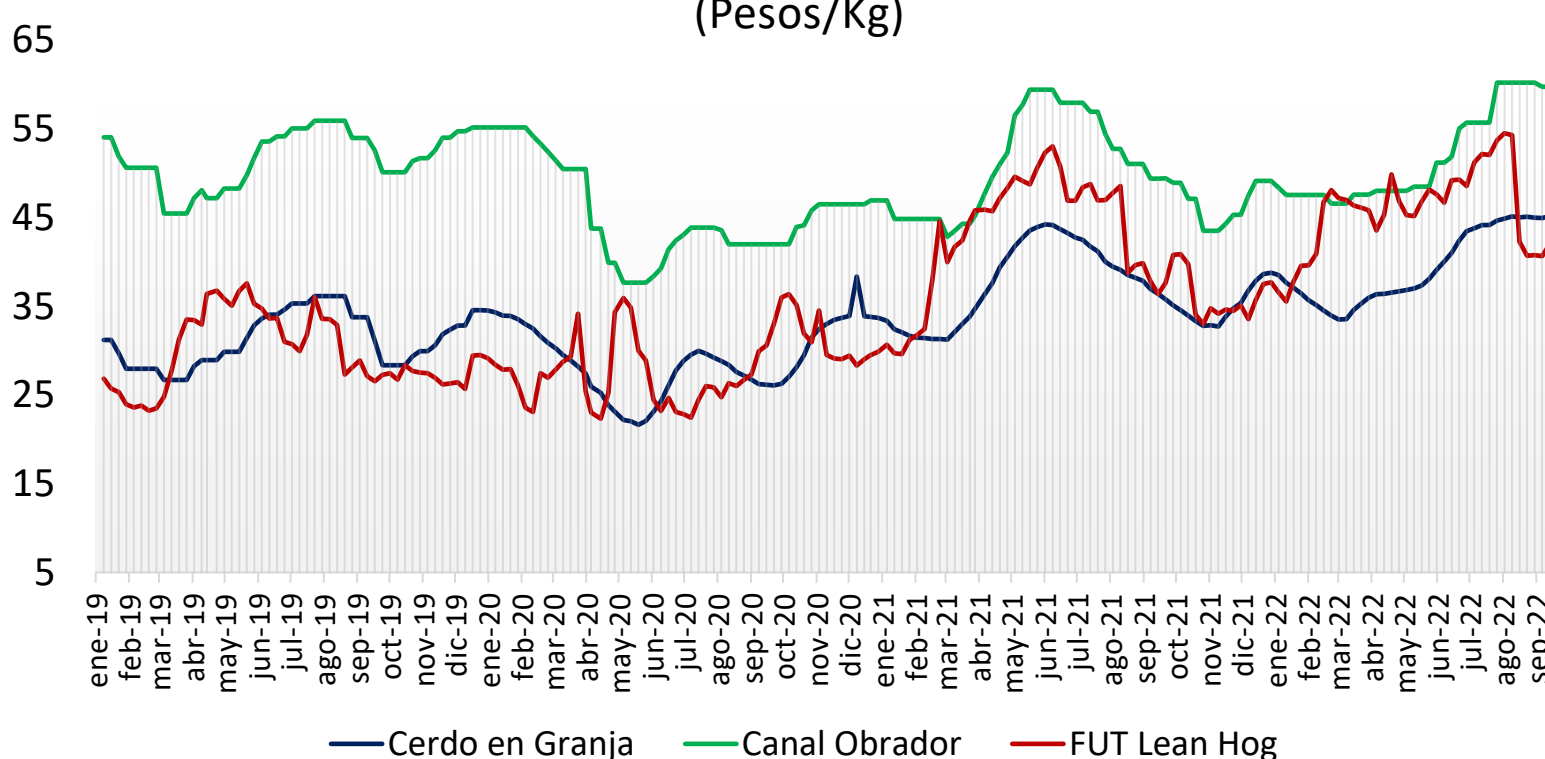
Los precios nacionales continúan moviéndose sobre los precios pagados en EUA, para el caso de cerdo en granja, México se ubica 30.57% por arriba de EUA y para canal se registra 43.43% encima del precio de mercado de EUA.

Precio de Mercado	Sem 37	Variación	
	Pesos/TM	Semanal	Anual
Maíz	7,584.71	0%	29%
Pasta de Soya	11,375.33	4%	25%
Sorgo	7,061.36	0%	27%

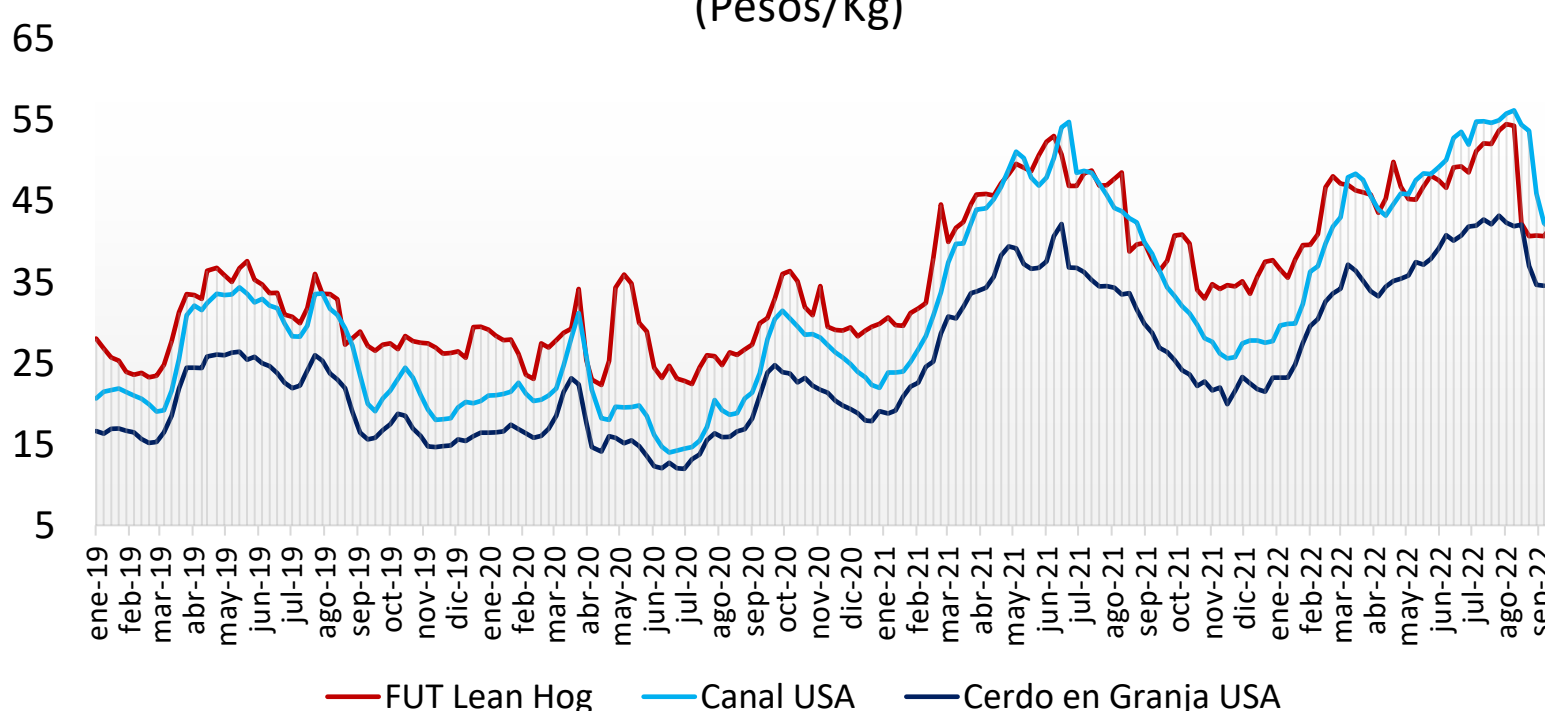
Ganado Porcino e Insumos

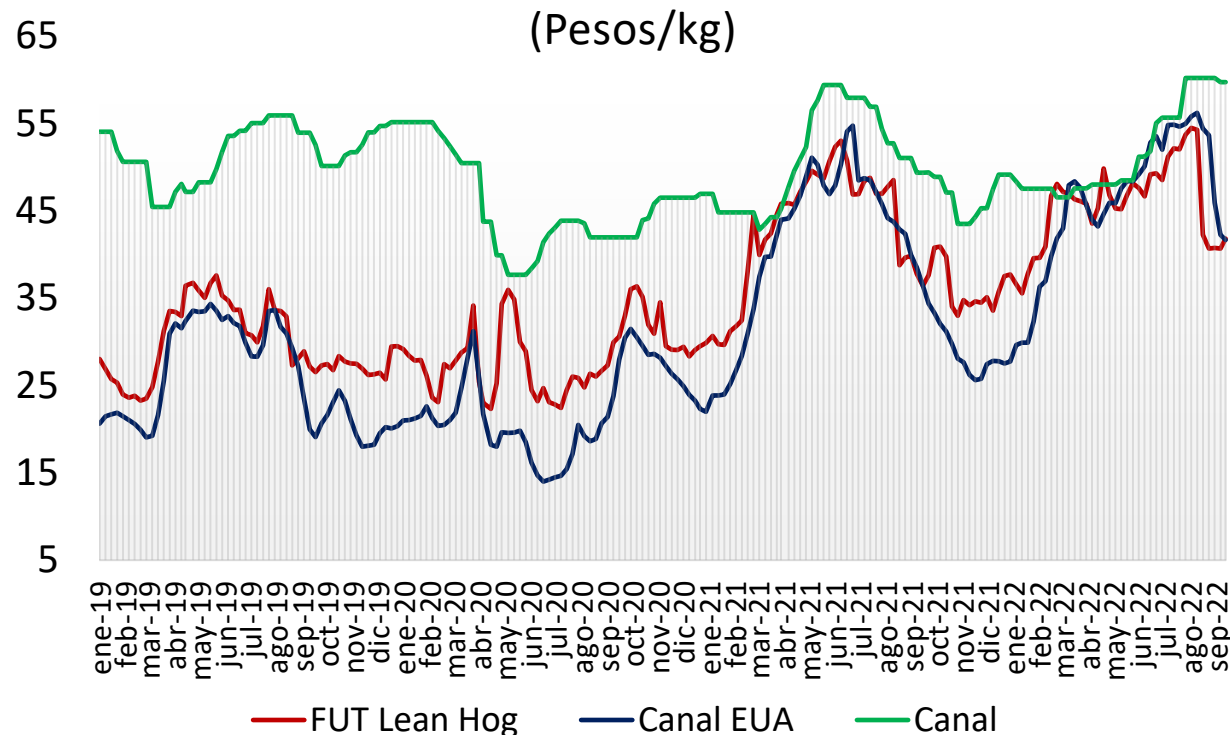
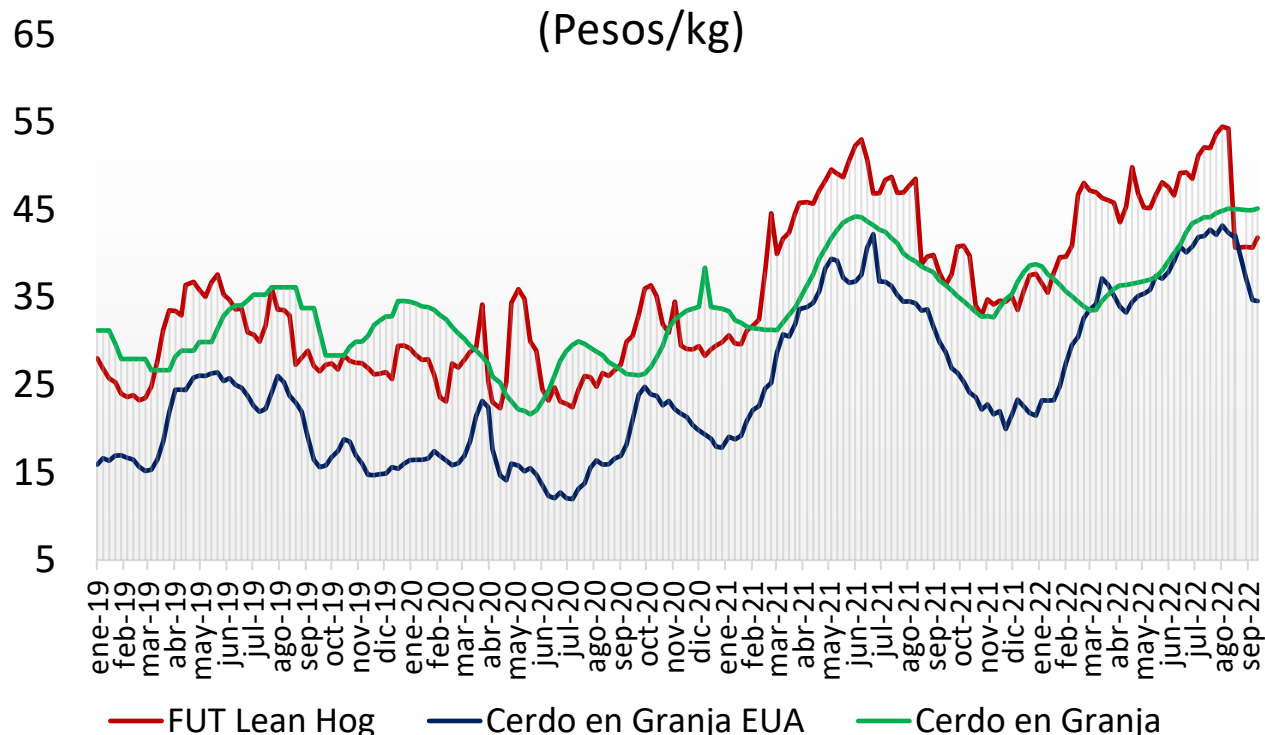


Precios Cerdo México (Pesos/Kg)



Precios Cerdo USA (Pesos/Kg)



Cerdo en Granja
(Pesos/kg)Cerdo en Canal
(Pesos/kg)

— FUT Lean Hog — Cerdo en Granja EUA — Cerdo en Granja

— FUT Lean Hog — Canal EUA — Canal

comparativo de precios
carnes de cerdo

	Agosto de 2021	Agosto de 2022	Semana		Variación (%)		
			05 - 09 sep/22	12 - 16 sep/22	Anual	Mensual	Semanal
Precios Físicos de Cerdo en Pie							
Cerdo en Granja ctvs/lb	75.70	91.57	78.51	78.51	🟡 3.7%	🟢 -14.3%	🟡 0.0%
Cerdo en Granja \$/Kg	33.49	40.64	34.68	34.54	🟡 3.1%	🟢 -15.0%	🟢 -0.4%
Precios Futuros de Carne Canal							
Canal CME ctvs /lb	97.94	105.70	91.87	95.06	🟢 -2.9%	🟢 -10.1%	🟡 3.5%
Canal CME \$/kg	43.33	46.91	40.53	41.85	🟢 -3.4%	🟢 -10.8%	🟡 3.3%
Cerdo en Granja \$/kg							
Guanajuato	37.96	45.71	45.47	45.96	🔴 21.1%	🟡 0.5%	🟡 1.1%
Jalisco	37.26	44.35	44.40	44.48	🔴 19.4%	🟡 0.3%	🟡 0.2%
Michoacán	37.30	44.36	44.55	45.35	🔴 21.6%	🟡 2.2%	🟡 1.8%
Nuevo León	37.08	42.86	42.13	42.13	🔴 13.6%	🟢 -1.7%	🟡 0.0%
Puebla	39.55	45.73	46.13	46.13	🔴 16.6%	🟡 0.9%	🟡 0.0%
Querétaro	40.10	46.24	46.34	46.34	🔴 15.6%	🟡 0.2%	🟡 0.0%
Sonora	33.59	38.97	38.40	38.44	🔴 14.4%	🟢 -1.4%	🟡 0.1%
Veracruz	42.70	46.46	46.69	46.69	🔴 9.3%	🟡 0.5%	🟡 0.0%
Yucatán	45.24	49.07	49.40	49.70	🔴 9.9%	🟡 1.3%	🟡 0.6%
Resto del País	39.52	48.02	46.16	46.16	🔴 16.8%	🟢 -3.9%	🟡 0.0%
Canal Obrador \$/kg							
Centro	46.39	47.77	60.27	60.27	🔴 29.9%	🔴 26.2%	🟡 0.0%
Centro Occidente	45.99	46.95	57.75	57.75	🔴 25.6%	🔴 23.0%	🟡 0.0%
Noreste	45.96	46.30	58.00	58.00	🔴 26.2%	🔴 25.3%	🟡 0.0%
Noroeste	46.12	46.56	59.00	59.00	🔴 27.9%	🔴 26.7%	🟡 0.0%
Sur Sureste	47.46	49.51	60.88	60.88	🔴 28.3%	🔴 23.0%	🟡 0.0%
En rastro CDMX (\$/kg)							
Cerdo en Pie SNIIM	42.28	48.49	48.20	48.31	🟡 0.0%	🟡 0.0%	🟡 0.0%
Canal SNIIM	54.00	61.50	65.00	65.00	🔴 14.3%	🟢 -0.4%	🟡 0.2%
Cortes al mayoreo CDMX (\$/kg)							
Lomo	85.63	93.40	91.00	87.50	🟡 2.2%	🟢 -6.3%	🟢 -3.8%
Chuleta Ahumada	87.63	98.90	100.00	95.00	🔴 8.4%	🟢 -3.9%	🟢 -5.0%
Tocino	98.75	130.60	135.00	130.00	🔴 31.6%	🟢 -0.5%	🟢 -3.7%
Precio al Consumidor PROFECO CDMX (\$/kg)							
Lomo	117.84	124.75	127.89	130.17	🔴 10.5%	🟡 4.3%	🟡 1.8%
Chuleta	109.57	123.44	126.34	129.73	🔴 18.4%	🔴 5.1%	🟡 2.7%
Tocino	391.21	365.62	360.78	377.65	🟢 -3.5%	🟡 3.3%	🟡 4.7%