

En la semana 38 desafortunadamente para los productores nacionales los precios de los insumos continúan con una tendencia alcista, con incrementos semanales del 3% para pasta de soya y del 1% para el sorgo, por otro lado el precio del maíz se mantiene sin variación, estos movimientos siguen provocando que este tema se mantenga como una de las principales preocupaciones para los porcicultores.

Riesgos.- Los productores de cerdo nacionales continúan haciendo frente a los regulares incrementos en las materias primas mientras, continúan a la espera de que la demanda internacional se reactive.

VENTAJAS.- La demanda estacional por carne de cerdo para las festividades mundiales por el cierre del año cada vez está más cerca y se espera que en el ultimo trimestre del año la demanda se mueva con mayor fuerza impulsando así los mercados globales.

El precio promedio nacional del cerdo en pie se mantiene al alza, en la semana 38_2022 registra un ligero incremento del 0.53%, dejando \$45.34 pesos por kilo gracias a que la demanda interna por animales de abasto sigue teniendo un buen desempeño.

El precio de carne en canal se mantiene sin movimientos con \$59.71 pesos por kilo y con una variación del 22.17% y 42.32%, respecto al precio pagado en la misma semana 2021 y 2020.

La expectativa de precio futuro "Lean Hog" se mantiene ligeramente al alza con un crecimiento semanal del 0.3%, quedando en \$41.91.

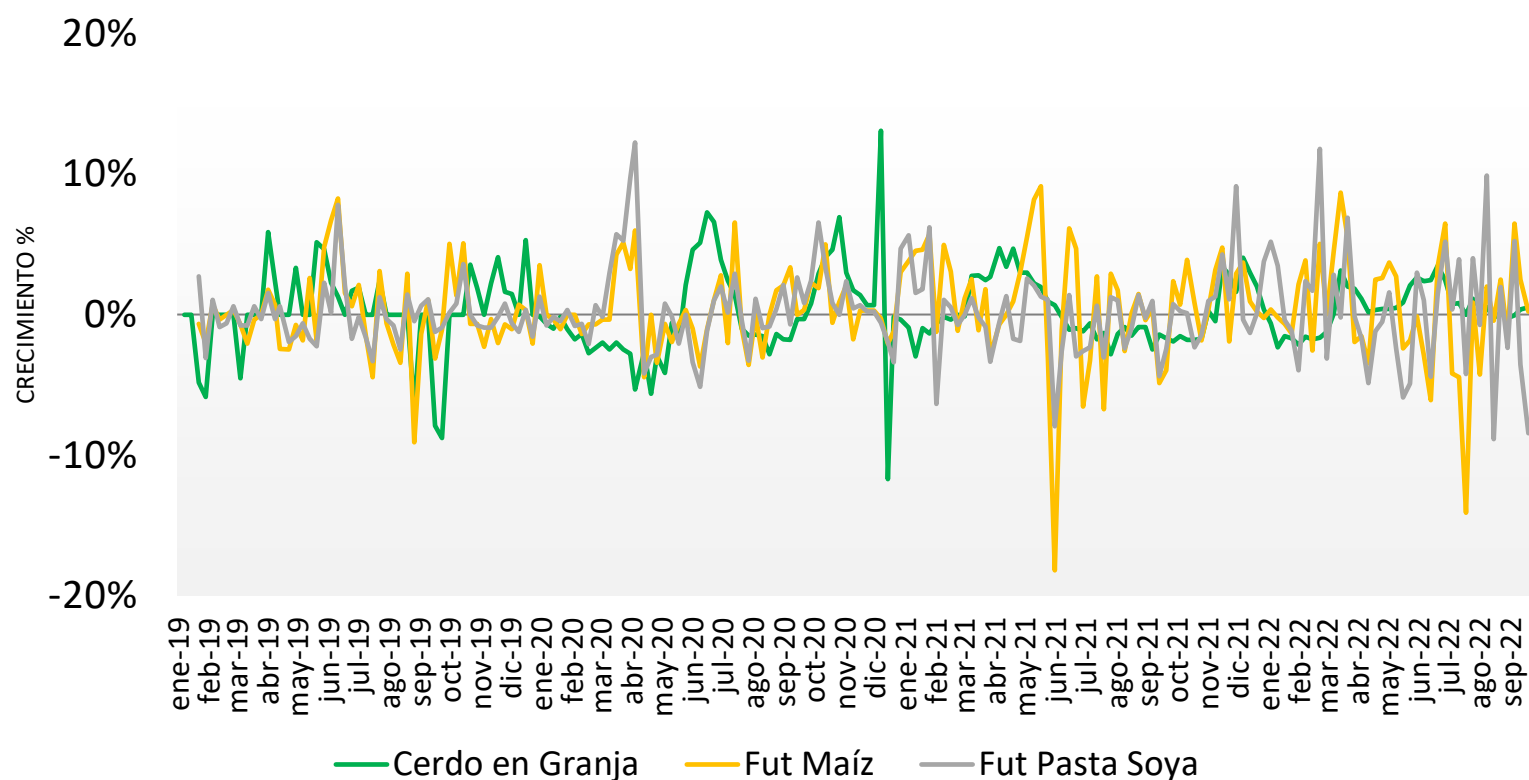
En EUA se observa que el precio de mercado de cerdo en granja se contrae 4.72% en la semana 38, quedando en \$32.91 pesos por kilo, aun con ello se mantiene por encima de los precios pagados en 2020 y 2021 con crecimientos del 22.39% y 56.54%, respectivamente.

El precio de carne en canal EUA se mueve con la misma tendencia bajista, con una contracción del 0.84% con \$41.28 pesos por kilo e importantes incrementos anuales del 20.18%.

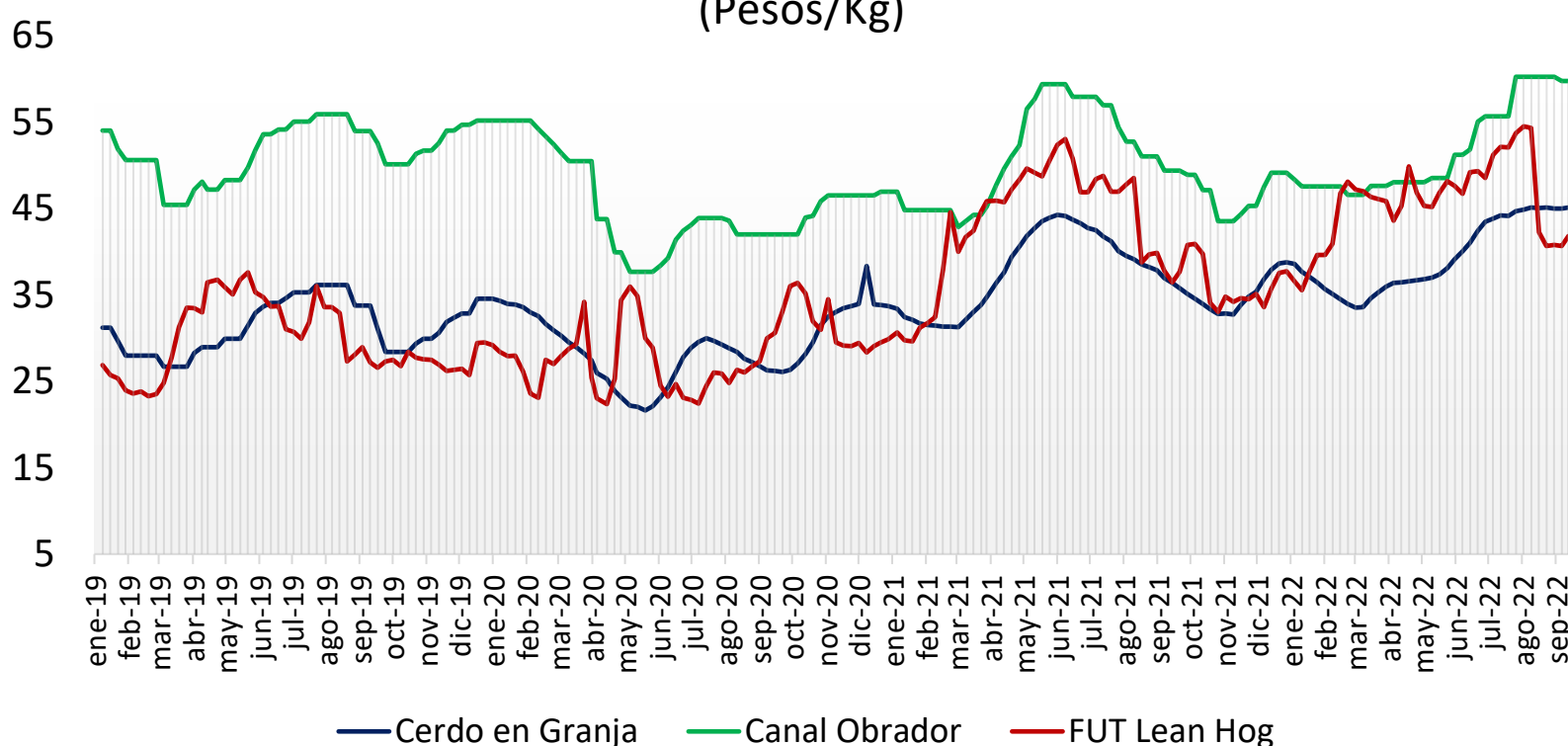
La brecha entre los precios pagados en México y EUA cada vez es más amplia, manteniendo los precios mexicanos sobre los valores pagados en EUA, para el caso de cerdo en pie el precio de México se mueve 37.74% sobre EUA y para el caso de carne en canal se mantiene 44.65% sobre los precios del país vecino.

Precio de Mercado	Sem 38	Variación	
	Pesos/TM	Semanal	Anual
Maíz	7,599.12	0%	26%
Pasta de Soya	11,752.00	3%	26%
Sorgo	7,126.16	1%	26%

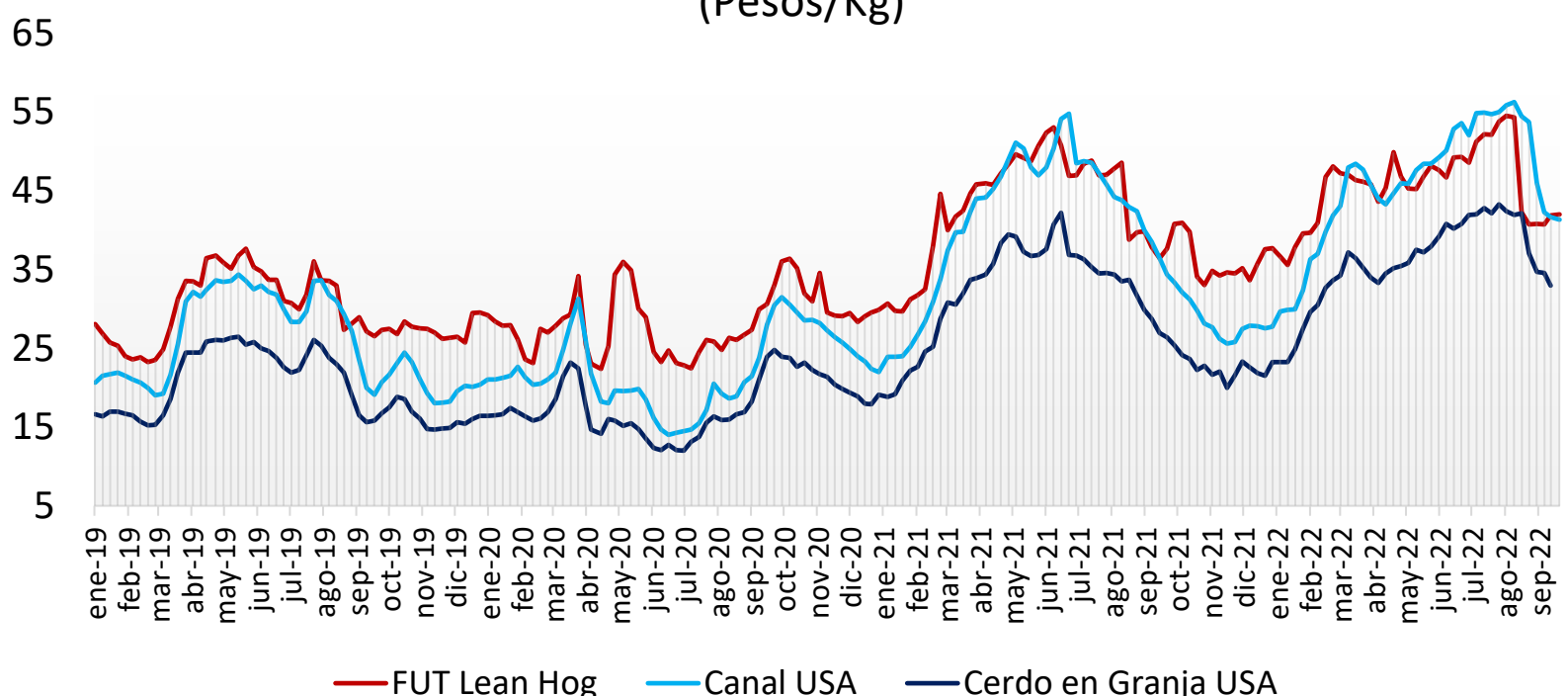
Ganado Porcino e Insumos



Precios Cerdo México (Pesos/Kg)

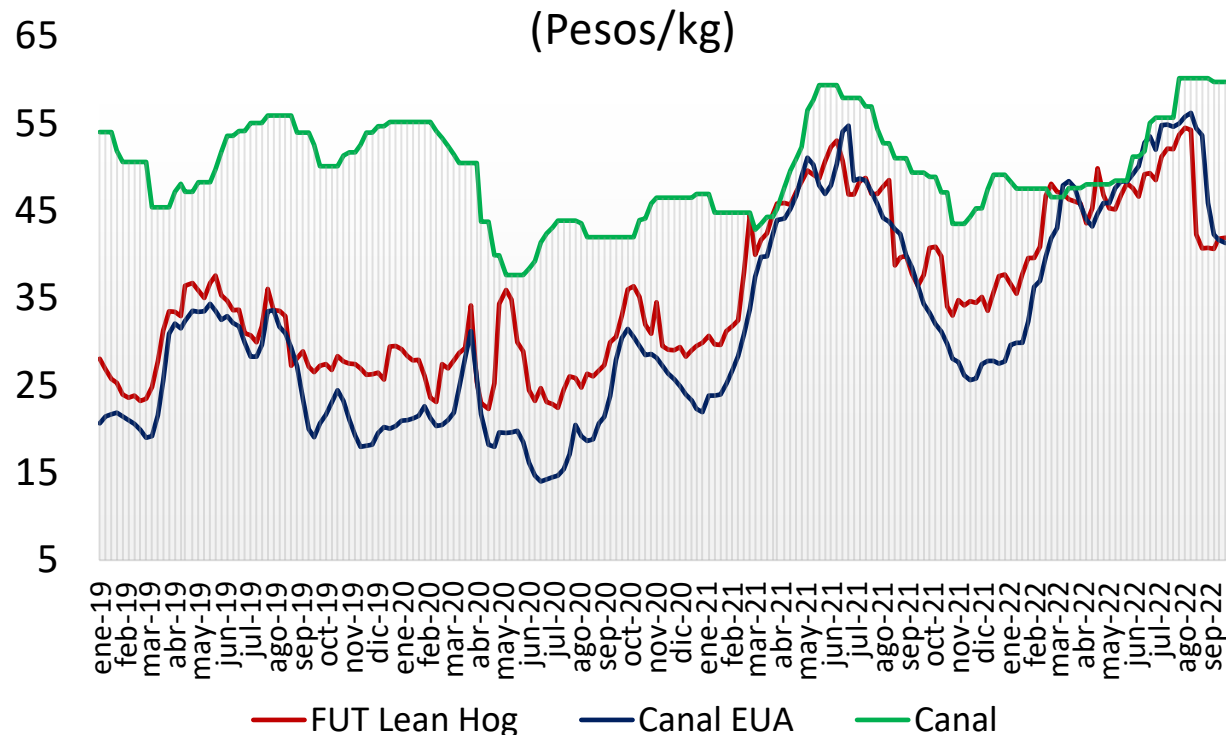
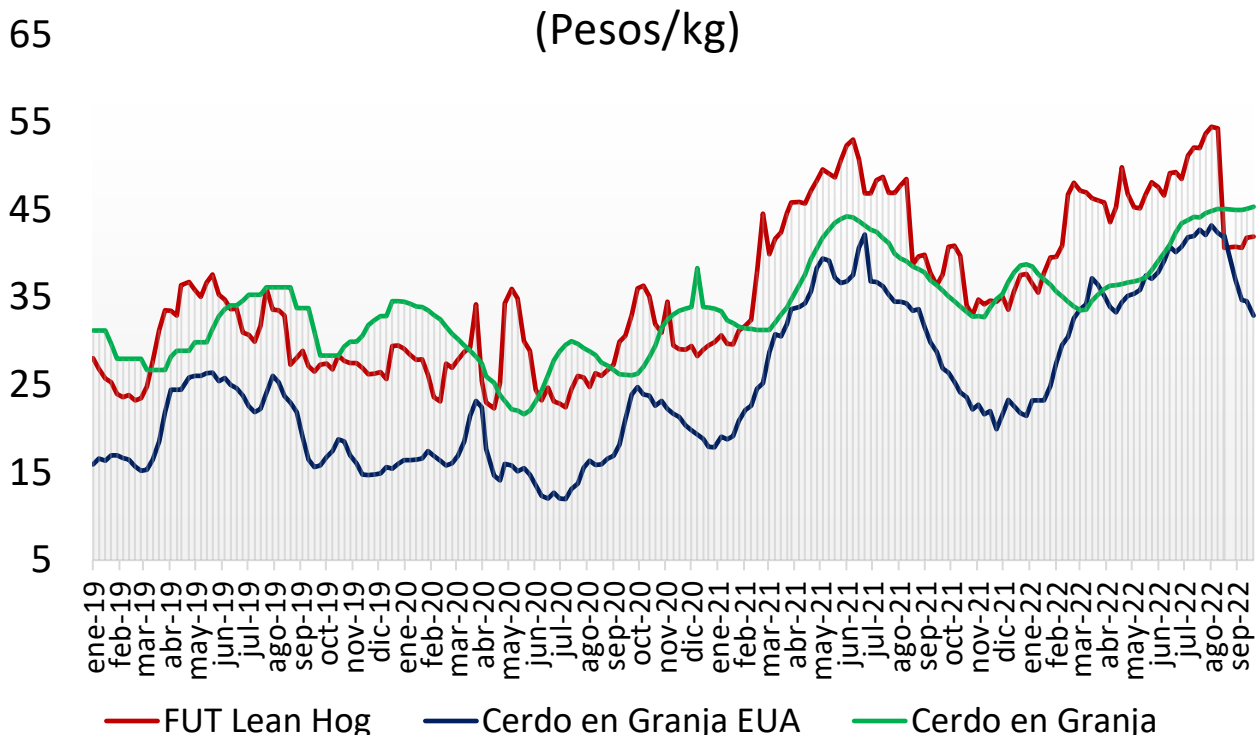


Precios Cerdo USA (Pesos/Kg)



Cerdo en Granja
(Pesos/kg)

Cerdo en Canal
(Pesos/kg)



comparativo de precios
carne de cerdo

	Agosto de 2021	Agosto de 2022	Semana		Variación (%)		
			12 -16 sep/22	19 -23 sep/22	Anual	Mensual	Semanal
Precios Físicos de Cerdo en Pie							
Cerdo en Granja ctvs/lb	75.70	91.57	78.51	74.60	● -1.5%	● -18.5%	● -5.0%
Cerdo en Granja \$/Kg	33.49	40.64	34.54	32.91	● -1.7%	● -19.0%	● -4.7%
Precios Futuros de Carne Canal							
Canal CME ctvs /lb	97.94	105.70	95.06	94.73	● -3.3%	● -10.4%	● -0.3%
Canal CME \$/kg	43.33	46.91	41.85	41.82	● -3.5%	● -10.9%	● -0.1%
Cerdo en Granja \$/kg							
Guanajuato	37.96	45.71	45.96	46.37	● 22.2%	● 1.4%	● 0.9%
Jalisco	37.26	44.35	44.48	44.66	● 19.8%	● 0.7%	● 0.4%
Michoacán	37.30	44.36	45.35	45.40	● 21.7%	● 2.3%	● 0.1%
Nuevo León	37.08	42.86	42.13	43.15	● 16.4%	● 0.7%	● 2.4%
Puebla	39.55	45.73	46.13	46.21	● 16.8%	● 1.0%	● 0.2%
Querétaro	40.10	46.24	46.34	46.69	● 16.4%	● 1.0%	● 0.8%
Sonora	33.59	38.97	38.44	38.74	● 15.3%	● -0.6%	● 0.8%
Veracruz	42.70	46.46	46.69	46.85	● 9.7%	● 0.8%	● 0.3%
Yucatán	45.24	49.07	49.70	49.70	● 9.9%	● 1.3%	● 0.0%
Resto del País	39.52	48.02	46.16	46.18	● 16.9%	● -3.8%	● 0.0%
Canal Obrador \$/kg							
Centro	46.39	47.77	60.27	60.27	● 29.9%	● 26.2%	● 0.0%
Centro Occidente	45.99	46.95	57.75	57.75	● 25.6%	● 23.0%	● 0.0%
Noreste	45.96	46.30	58.00	58.00	● 26.2%	● 25.3%	● 0.0%
Noroeste	46.12	46.56	59.00	59.00	● 27.9%	● 26.7%	● 0.0%
Sur Sureste	47.46	49.51	60.88	60.88	● 28.3%	● 23.0%	● 0.0%
En rastro CDMX (\$/kg)							
Cerdo en Pie SNIIM	42.28	48.49	48.31	48.45	● 0.0%	● 0.0%	● 0.0%
Canal SNIIM	54.00	61.50	65.00	67.50	● 14.6%	● -0.1%	● 0.3%
Cortes al mayoreo CDMX (\$/kg)							
Lomo	85.63	93.40	87.50	90.00	● 5.1%	● -3.6%	● 2.9%
Chuleta Ahumada	87.63	98.90	95.00	92.50	● 5.6%	● -6.5%	● -2.6%
Tocino	98.75	130.60	130.00	127.50	● 29.1%	● -2.4%	● -1.9%
Precio al Consumidor PROFECO CDMX (\$/kg)							
Lomo	117.84	124.75	130.17	129.76	● 10.1%	● 4.0%	● -0.3%
Chuleta	109.57	123.44	129.73	123.93	● 13.1%	● 0.4%	● -4.5%
Tocino	391.21	365.62	377.65	359.86	● -8.0%	● -1.6%	● -4.7%