

Las condiciones económicas actuales y el aumento de los precios en las materias primas utilizadas para la alimentación animal, provocan que los productores se mantengan a la expectativa. Esta semana los insumos alimenticios se contraen de forma general, 1% para el caso del maíz y sorgo, siendo la pasta de soya el insumo más favorecido, con una reducción del 6%.

RETOS.- Mantener los precios del mercado porcícola, toda vez que la demanda continua sin despertar y países productores como EUA mantienen lento flujo de exportaciones, presionando a la baja el precio de referencia del futuro "Lean Hog" que cae 5% en la semana a \$39.78 pesos por kilo.

VENTAJAS.- Mientras países como Corea se enfrentan a la presencia de nuevos brotes de PPA, México ha logrado mantener un estatus zosanitario libre de esta enfermedad; el mercado nacional también se ve favorecido por la demanda interna que se sigue manteniendo gracias a las preferencias de los consumidores.

En la semana 39 el precio promedio nacional del cerdo en pie se mantiene con un crecimiento semanal del 1.07%, en \$45.82 pesos por kilo, este precio continua moviéndose muy por arriba de los precios registrados en 2021 y 2020, con incrementos del 30.58% y 75.76%, respectivamente.

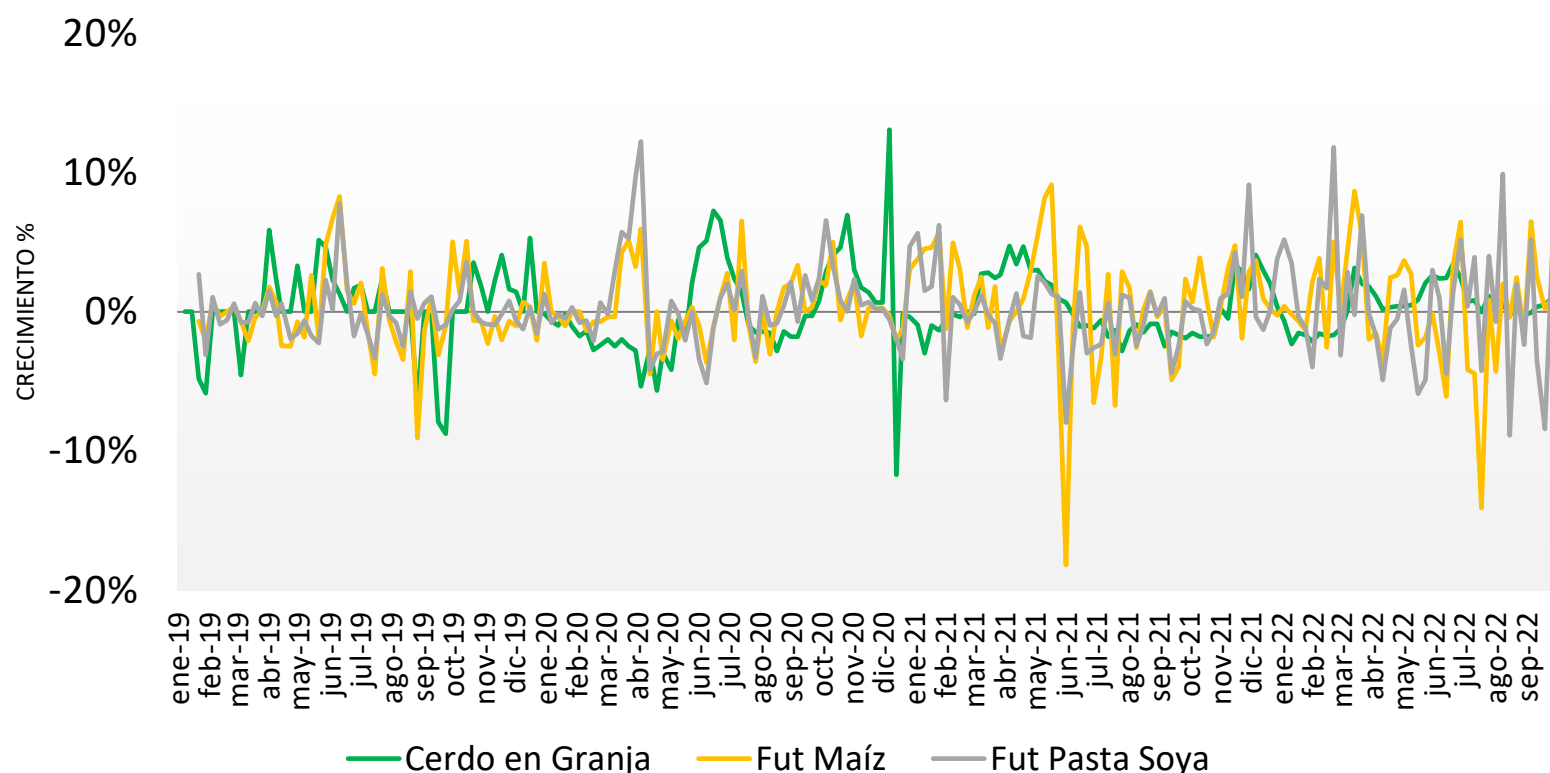
El precio promedio nacional de carne en canal se mantiene en la semana 39 en \$60.47 pesos por kilo, lo que representa un crecimiento del 1.28% semanal y del 23.74% anual.

En EUA el precio de mercado de cerdo en granja se contrae por segunda semana consecutiva en 3.57%, quedando en \$31.74 pesos por kilo; por otro lado el precio de carne en canal sigue también a la baja con una variación del -1.26 para llegar a \$40.76 pesos por kilo, sin embargo mantiene crecimiento de hasta el 33.94% respecto de 2020.

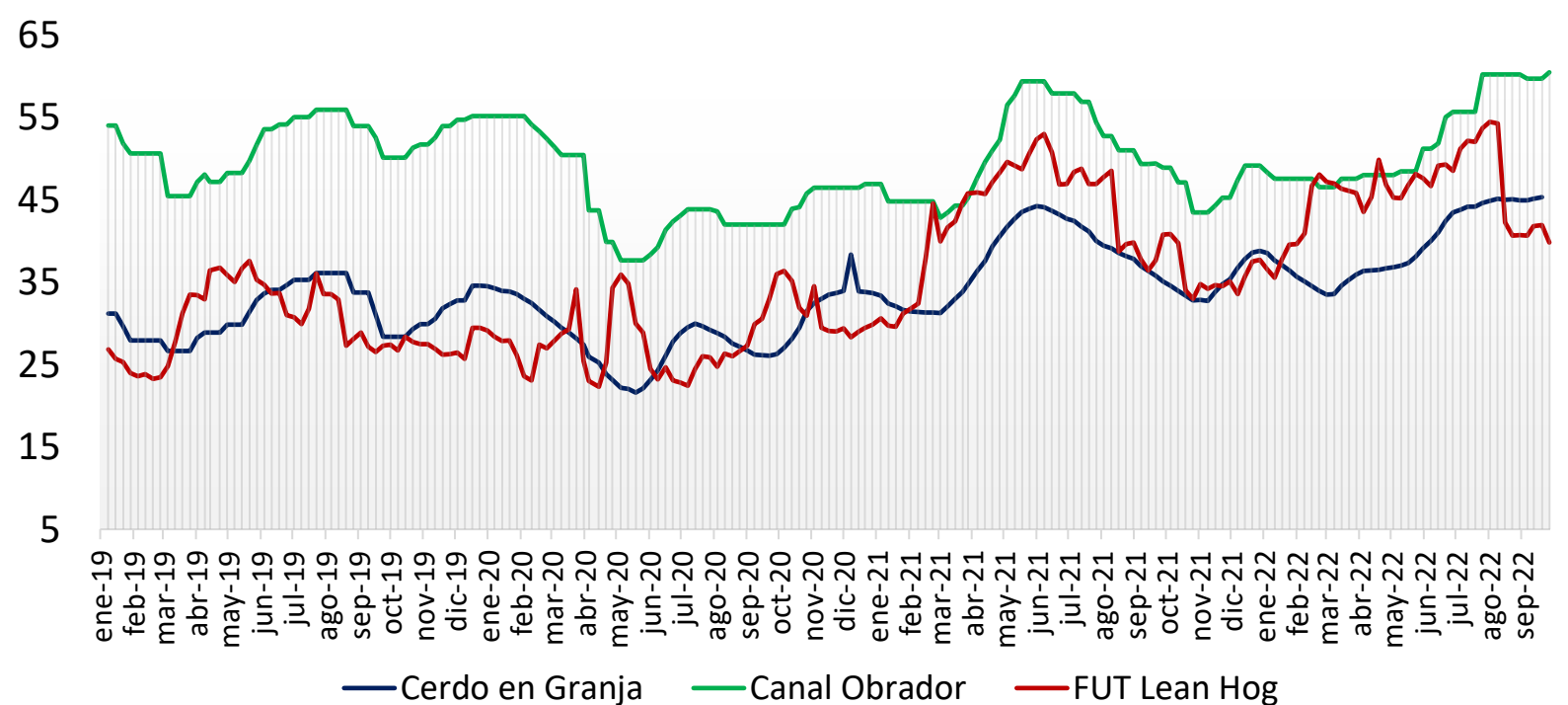
La diferencia entre los precios pagados en México y EUA se ha incrementado en las últimas semanas. El precio nacional en pie está 44.38% arriba del valor en EUA y en el caso de carne en canal se mantiene 48.36% sobre los precios de EUA.

Precio de Mercado	Sem 39	Variación	
	Pesos/TM	Semanal	Anual
Maíz	7,512.06	-1%	24%
Pasta de Soya	11,084.00	-6%	19%
Sorgo	7,088.96	-1%	25%

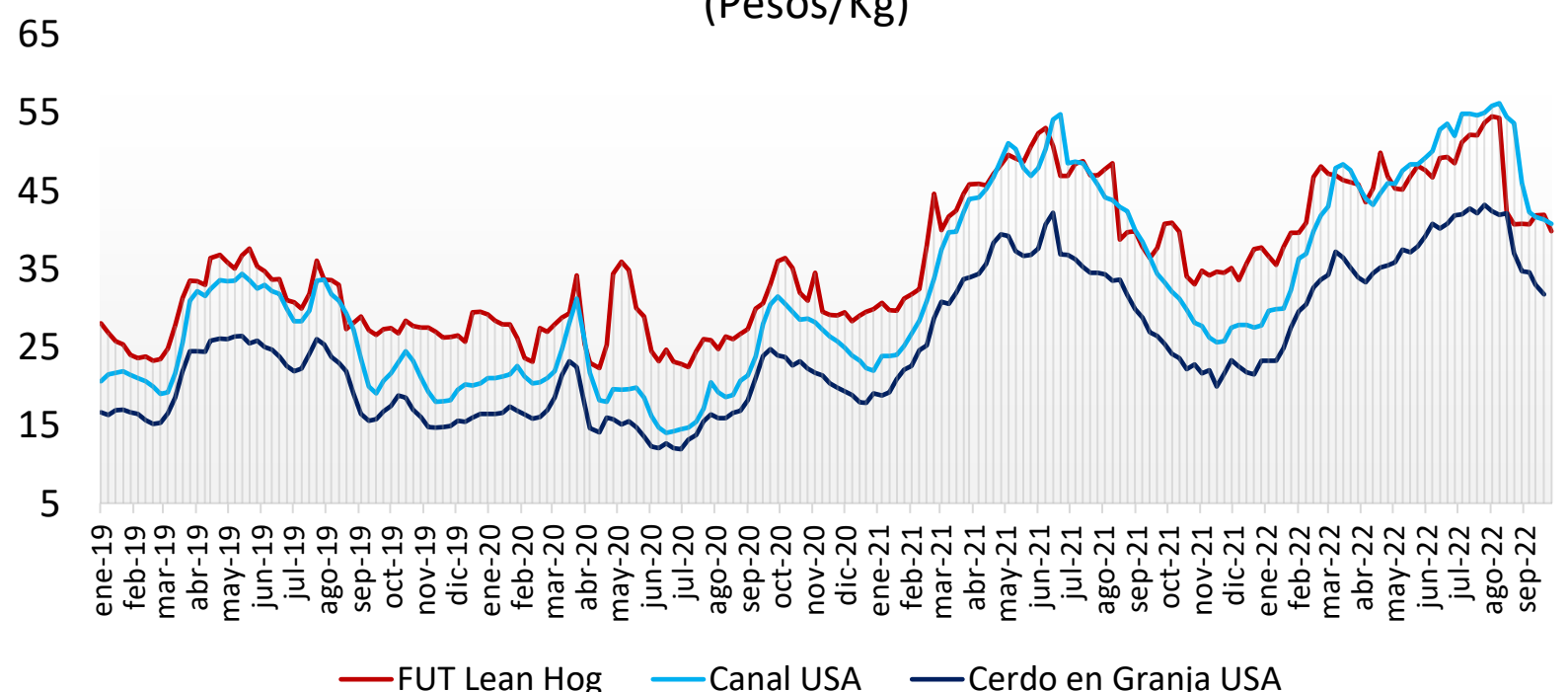
Ganado Porcino e Insumos



Precios Cerdo México (Pesos/Kg)

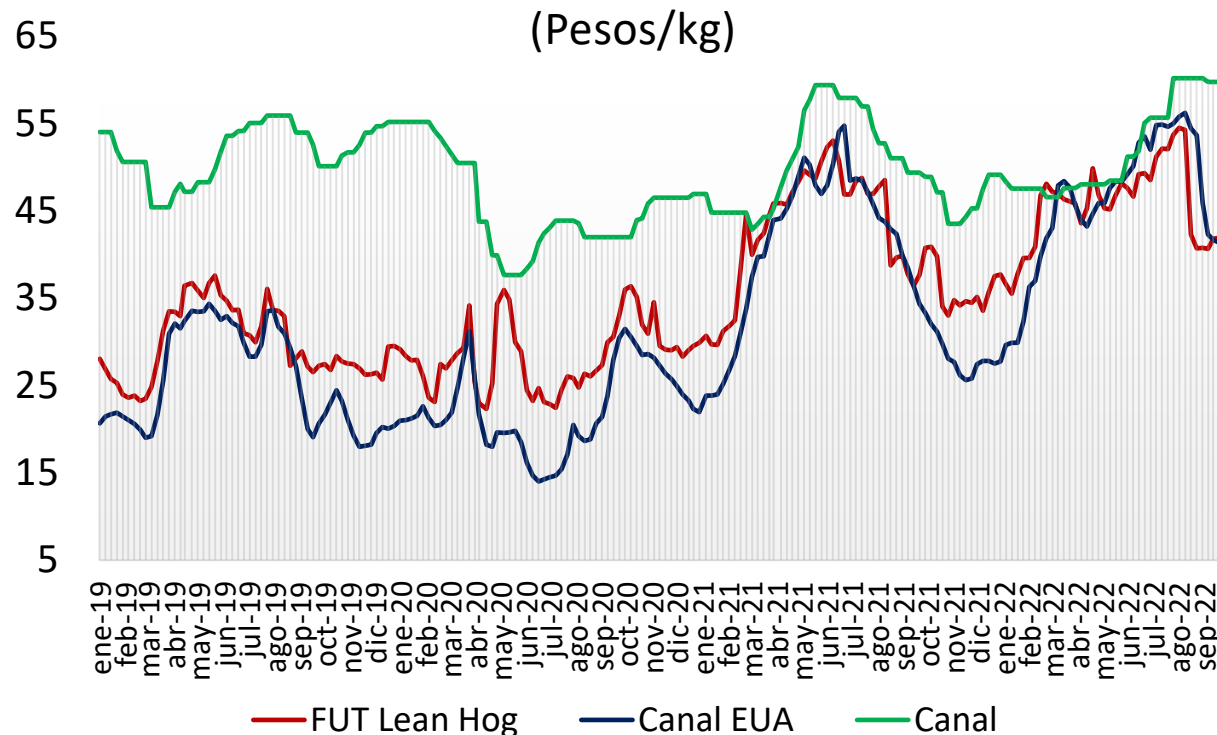
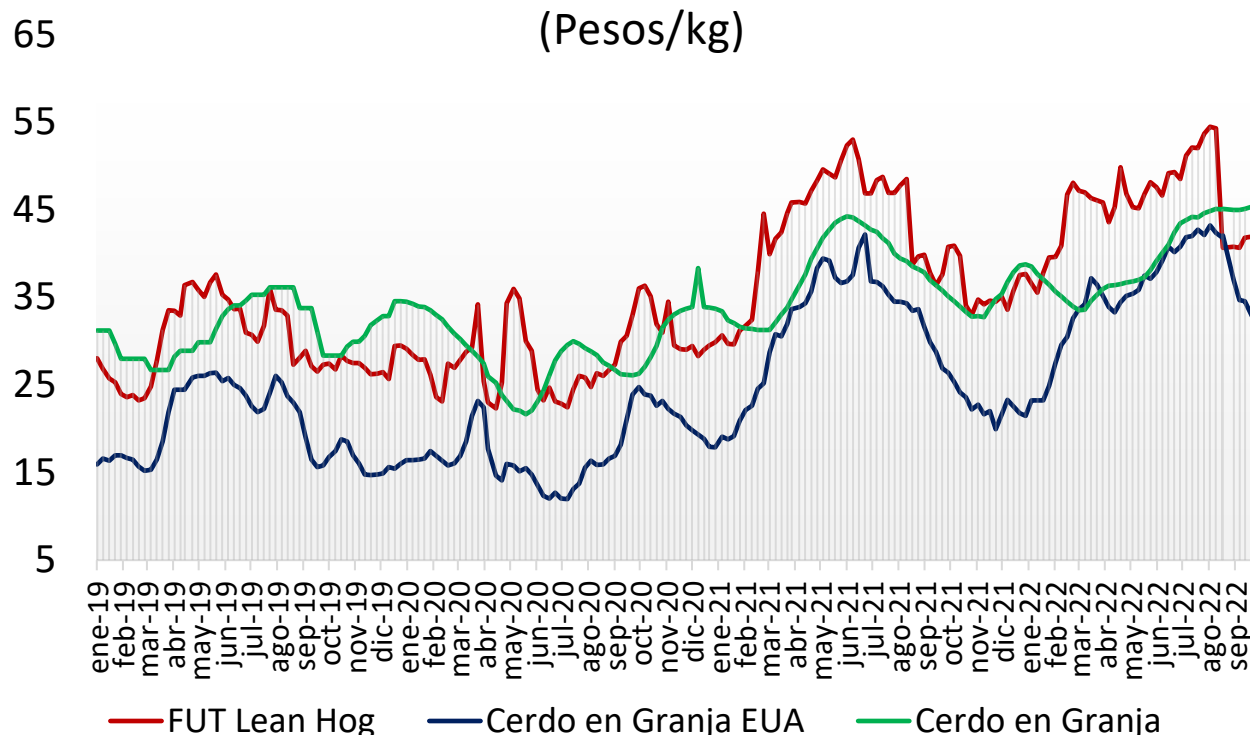


Precios Cerdo USA (Pesos/Kg)



Cerdo en Granja
(Pesos/kg)

Cerdo en Canal
(Pesos/kg)



comparativo de precios
carne de cerdo

	Agosto de 2021	Agosto de 2022	Semana		Variación (%)		
			19 -23 sep/22	26 -30 sep/22	Anual	Mensual	Semanal
Precios Físicos de Cerdo en Pie							
Cerdo en Granja ctvs/lb	75.70	91.57	74.60	71.00	● -6.2%	● -22.5%	● -4.8%
Cerdo en Granja \$/Kg	33.49	40.64	32.91	31.74	● -5.2%	● -21.9%	● -3.6%
Precios Futuros de Carne Canal							
Canal CME ctvs /lb	97.94	105.70	94.73	89.43	● -8.7%	● -15.4%	● -5.6%
Canal CME \$/kg	43.33	46.91	41.82	39.94	● -7.8%	● -14.9%	● -4.5%
Cerdo en Granja \$/kg							
Guanajuato	37.96	45.71	46.37	46.99	● 23.8%	● 2.8%	● 1.3%
Jalisco	37.26	44.35	44.66	45.56	● 22.3%	● 2.7%	● 2.0%
Michoacán	37.30	44.36	45.40	46.40	● 24.4%	● 4.6%	● 2.2%
Nuevo León	37.08	42.86	43.15	43.15	● 16.4%	● 0.7%	● 0.0%
Puebla	39.55	45.73	46.21	47.11	● 19.1%	● 3.0%	● 1.9%
Querétaro	40.10	46.24	46.69	47.40	● 18.2%	● 2.5%	● 1.5%
Sonora	33.59	38.97	38.74	38.74	● 15.3%	● -0.6%	● 0.0%
Veracruz	42.70	46.46	46.85	47.38	● 11.0%	● 2.0%	● 1.1%
Yucatán	45.24	49.07	49.70	49.90	● 10.3%	● 1.7%	● 0.4%
Resto del País	39.52	48.02	46.18	46.42	● 17.5%	● -3.3%	● 0.5%
Canal Obrador \$/kg							
Centro	46.39	47.77	60.27	61.40	● 32.3%	● 28.5%	● 1.9%
Centro Occidente	45.99	46.95	57.75	59.75	● 29.9%	● 27.3%	● 3.5%
Noreste	45.96	46.30	58.00	58.00	● 26.2%	● 25.3%	● 0.0%
Noroeste	46.12	46.56	59.00	59.00	● 27.9%	● 26.7%	● 0.0%
Sur Sureste	47.46	49.51	60.88	61.13	● 28.8%	● 23.5%	● 0.4%
En rastro CDMX (\$/kg)							
Cerdo en Pie SNIIM	42.28	48.49	48.45	48.89	● 0.0%	● 0.0%	● 0.0%
Canal SNIIM	54.00	61.50	67.50	64.50	● 15.6%	● 0.8%	● 0.9%
Cortes al mayoreo CDMX (\$/kg)							
Lomo	85.63	93.40	90.00	94.00	● 9.8%	● 0.6%	● 4.4%
Chuleta	87.63	98.90	92.50	92.50	● 5.6%	● -6.5%	● 0.0%
Tocino	98.75	130.60	127.50	127.50	● 29.1%	● -2.4%	● 0.0%
Precio al Consumidor PROFECO CDMX (\$/kg)							
Lomo	117.84	124.75	129.76	129.31	● 9.7%	● 3.7%	● -0.3%
Chuleta	109.57	123.44	123.93	124.88	● 14.0%	● 1.2%	● 0.8%
Tocino	391.21	365.62	359.86	376.79	● -3.7%	● 3.1%	● 4.7%