

El mal clima en Argentina y la expectativa de compras por parte de China, provocan incrementos en el precio de la pasta de soya de 1.5% semanal. En el caso del maíz, daños al cultivo sostienen los precios, sin embargo las bases se han debilitado y apoyados en la fortaleza del peso vs dólar, registran descensos del 0.6% para el maíz y 1.3% para el sorgo.

**RIESGOS.-** México encabeza la lista de los destinos de carne de cerdo estadounidense, con un crecimiento semanal del 6% en las compras, por lo que los precios nacionales siguen debilitándose.

El precio promedio nacional de cerdo en granja se contrae 1.89% semanal quedando en \$42.29 por kilo y registra variaciones respecto de la misma semana de 2022 y 2021 del 16.07% y 33.65%, respectivamente.

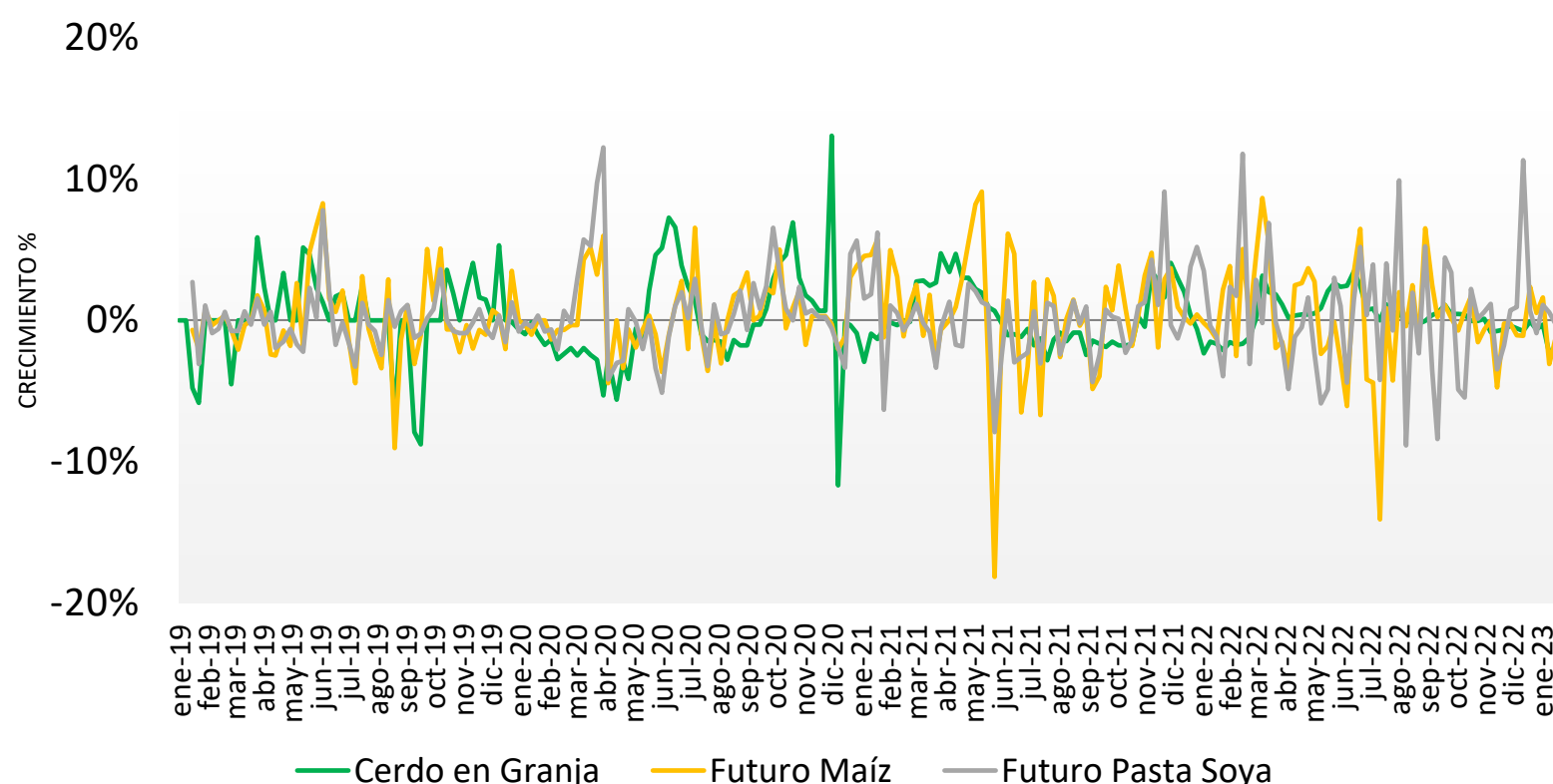
En el caso de la carne en canal el precio nacional se mantiene sin movimientos semanal con \$57.73 por kilo, lo que representa un incremento anual del 21.48%

Como parte de una estrategia para despertar el interés en los consumidores, los empacadores de EUA comienzan a disminuir el ritmo de sacrificio, impulsando los precios que registran incrementos semanales del 1.67% par el cerdo en pie y del 0.32% para la carne en canal.

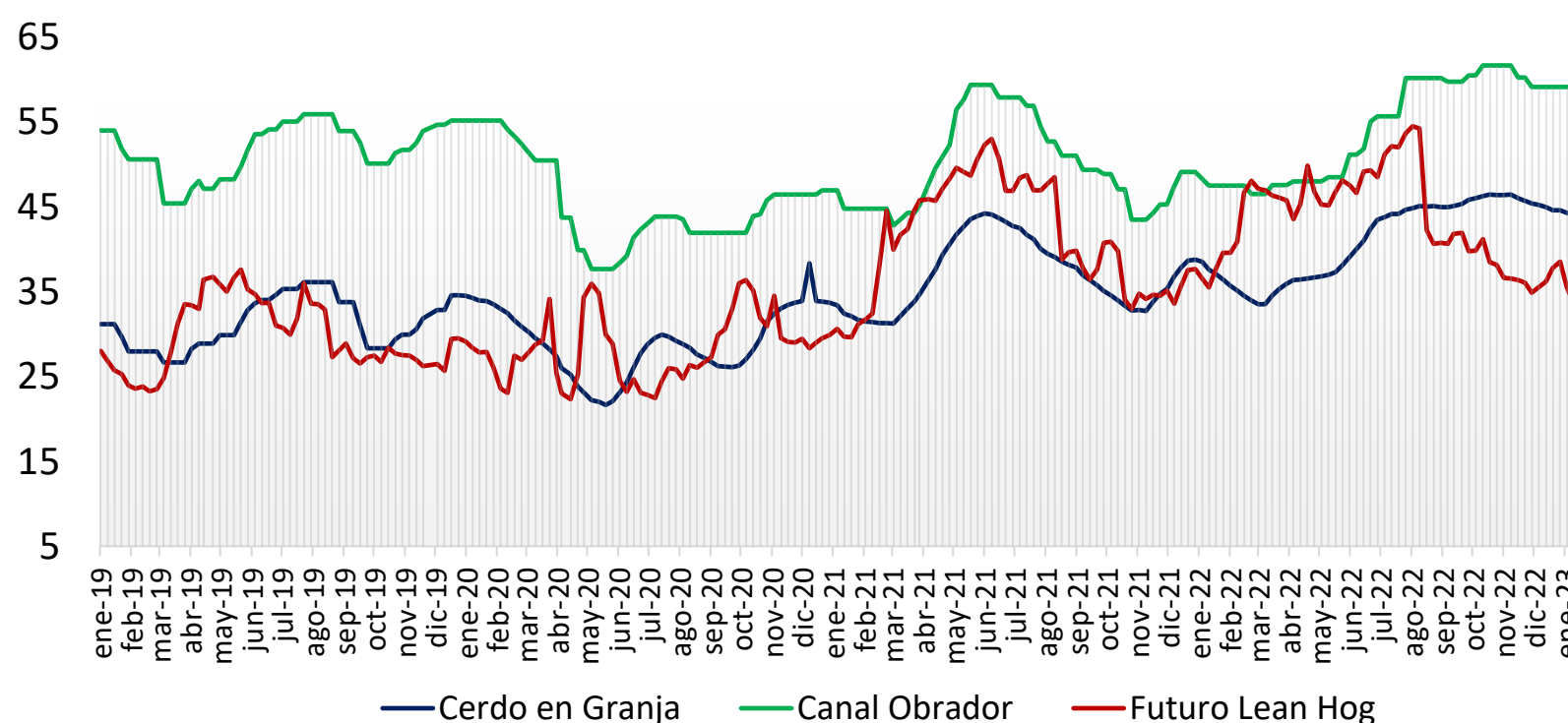
El precio promedio de cerdo en granja en México está 52.2% por encima del precio pagado en EUA, mientras que en el caso de carne en canal la diferencia es de 95.33%.

Precio de Mercado	Sem 44	Variación	
	Pesos/TM	Semanal	Anual
<b>Maíz</b>	7,532.06	0.2%	20%
<b>Pasta de Soya</b>	10,988.67	-1%	15%
<b>Sorgo</b>	7,075.76	0.1%	22%

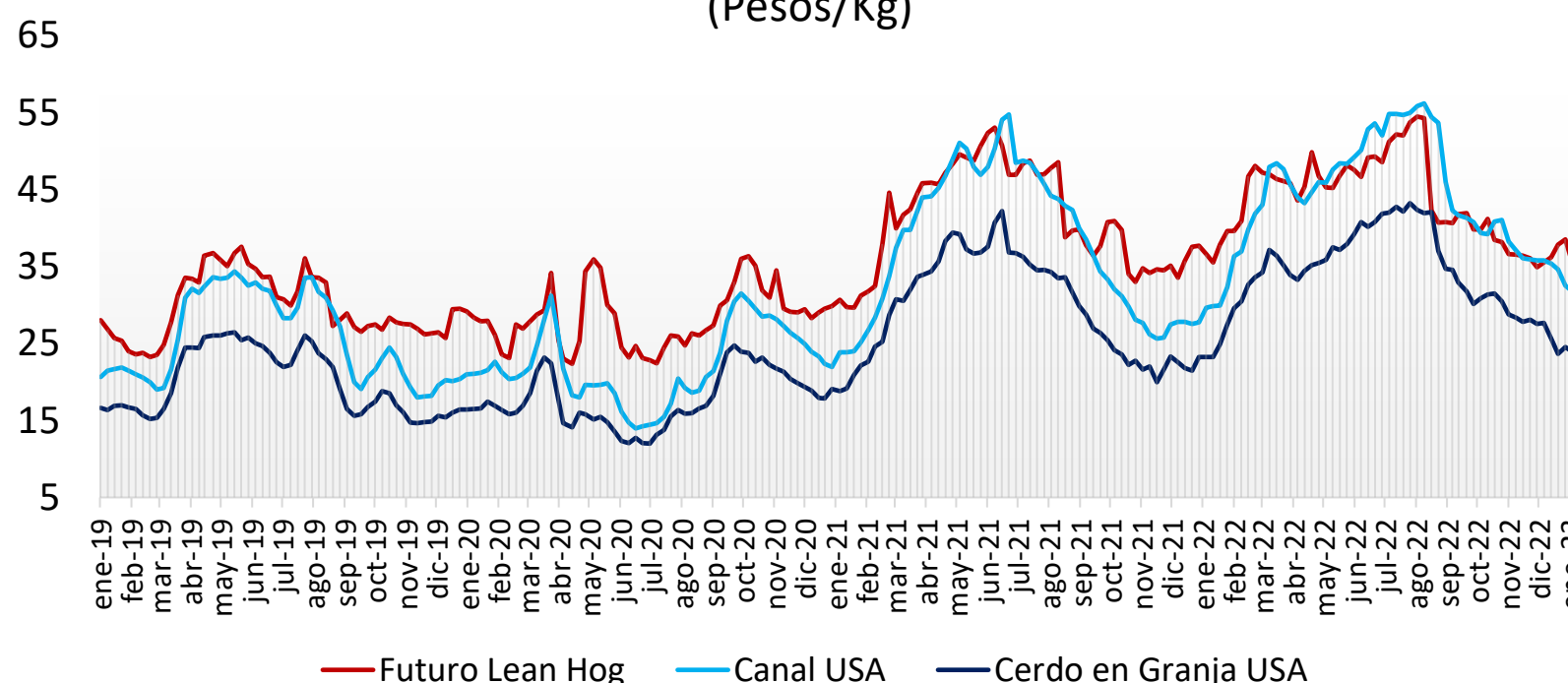
### Ganado Porcino e Insumos



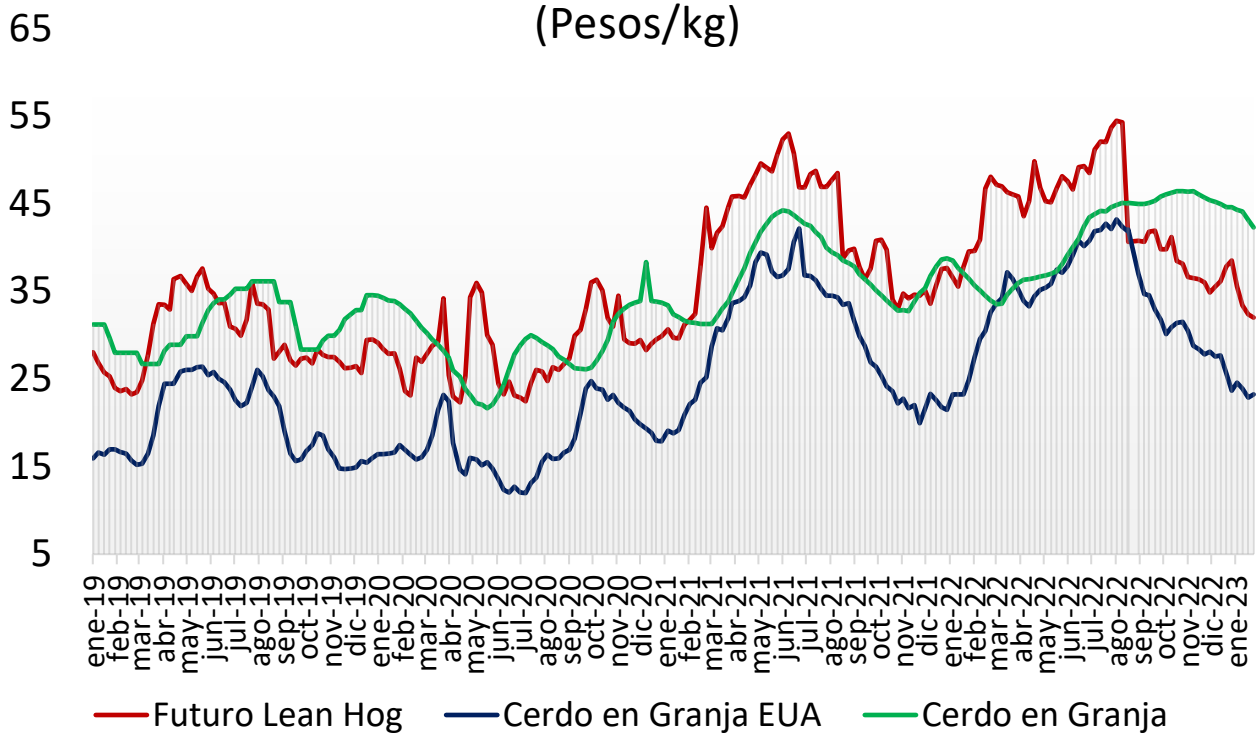
### Precios Cerdo México (Pesos/Kg)



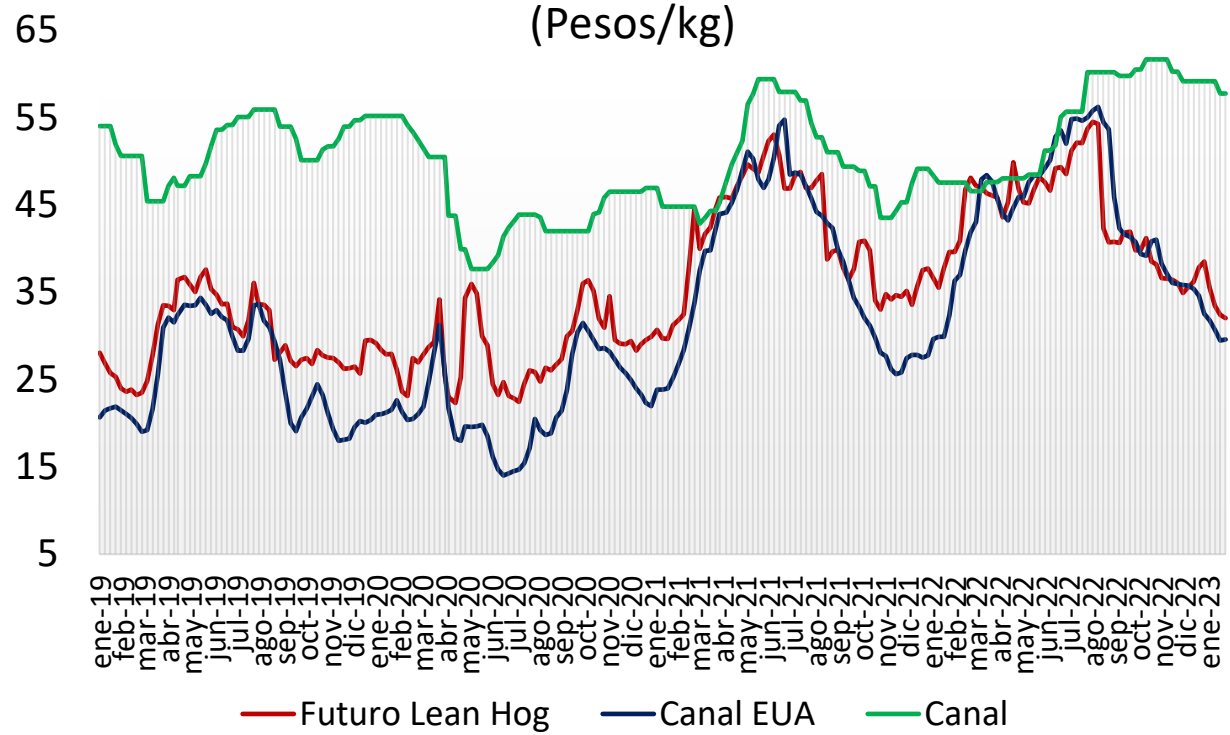
### Precios Cerdo USA (Pesos/Kg)



**Cerdo en Granja**  
(Pesos/kg)



**Cerdo en Canal**  
(Pesos/kg)



comparativo de precios  
**carne de cerdo**

	Octubre de 2021	Octubre de 2022	Semana		Variación (%)		
			24 -28 oct/22	31 oct-04 nov/22	Anual	Mensual	Semanal
<b>Precios Físicos de Cerdo en Pie</b>							
Cerdo en Granja ctvs/lb	63.53	73.03	71.82	71.82	13.0%	-1.7%	0.0%
Cerdo en Granja \$/Kg	28.05	32.33	31.50	31.50	12.3%	-2.6%	0.0%
<b>Precios Futuros de Carne Canal</b>							
Canal CME ctvs /lb	86.53	92.64	87.22	83.96	-3.0%	-9.4%	-3.7%
Canal CME \$/kg	38.20	41.01	38.21	36.45	-4.6%	-11.1%	-4.6%
<b>Cerdo en Granja \$/kg</b>							
Guanajuato	35.81	46.04	47.26	47.26	32.0%	2.7%	0.0%
Jalisco	34.80	44.70	46.69	46.69	34.2%	4.5%	0.0%
Michoacán	34.98	45.17	46.58	46.58	33.2%	3.1%	0.0%
Nuevo León	35.01	42.54	43.60	43.60	24.5%	2.5%	0.0%
Puebla	38.41	46.36	47.25	47.25	23.0%	1.9%	0.0%
Querétaro	38.28	46.63	48.16	48.16	25.8%	3.3%	0.0%
Sonora	31.69	38.55	38.38	38.38	21.1%	-0.4%	0.0%
Veracruz	40.65	46.85	48.14	48.14	18.4%	2.8%	0.0%
Yucatán	43.28	49.68	50.40	50.40	16.5%	1.4%	0.0%
Resto del País	37.61	46.33	48.18	48.18	28.1%	4.0%	0.0%
<b>Canal Obrador \$/kg</b>							
Centro	46.39	47.77	62.00	62.00	33.6%	29.8%	0.0%
Centro Occidente	45.99	46.95	60.60	60.60	31.8%	29.1%	0.0%
Noreste	45.96	46.30	60.00	60.00	30.5%	29.6%	0.0%
Noroeste	46.12	46.56	60.00	60.00	30.1%	28.9%	0.0%
Sur Sureste	47.46	49.51	62.75	62.75	32.2%	26.8%	0.0%
<b>En rastro CDMX (\$/kg)</b>							
Cerdo en Pie SNIIM	39.18	48.66	49.60	49.46	0.0%	0.0%	0.0%
Canal SNIIM	50.50	67.50	63.00	60.50	26.2%	1.6%	-0.3%
<b>Cortes al mayoreo CDMX (\$/kg)</b>							
Lomo	84.50	90.63	94.00	94.00	11.2%	3.7%	0.0%
Chuleta	78.50	95.00	94.00	94.00	19.7%	-1.1%	0.0%
Tocino	97.50	130.00	120.00	120.00	23.1%	-7.7%	0.0%
<b>Precio al Consumidor PROFECO CDMX (\$/kg)</b>							
Lomo	119.63	129.28	130.25	130.25	8.9%	0.7%	0.0%
Chuleta	111.61	126.22	130.75	130.75	17.1%	3.6%	0.0%
Tocino	345.41	368.77	382.84	382.84	10.8%	3.8%	0.0%