

Las malas condiciones ambientales para los cultivos en Argentina recortan las expectativas de cosecha, aun con ello se registra un ligero decremento en el precio de maíz en moneda nacional debido al tipo de cambio. Para el precio de la pasta de soya se presenta un crecimiento semanal del 2.55% debido al lento progreso de la cosecha en Brasil y las malas condiciones en Argentina.

**RIESGOS.-** Los productores nacionales continúan enfrentando la volatilidad en las materias primas y siguen a la espera de que las compras internacionales se reactiven, mientras que los precios nacionales siguen descendiendo.

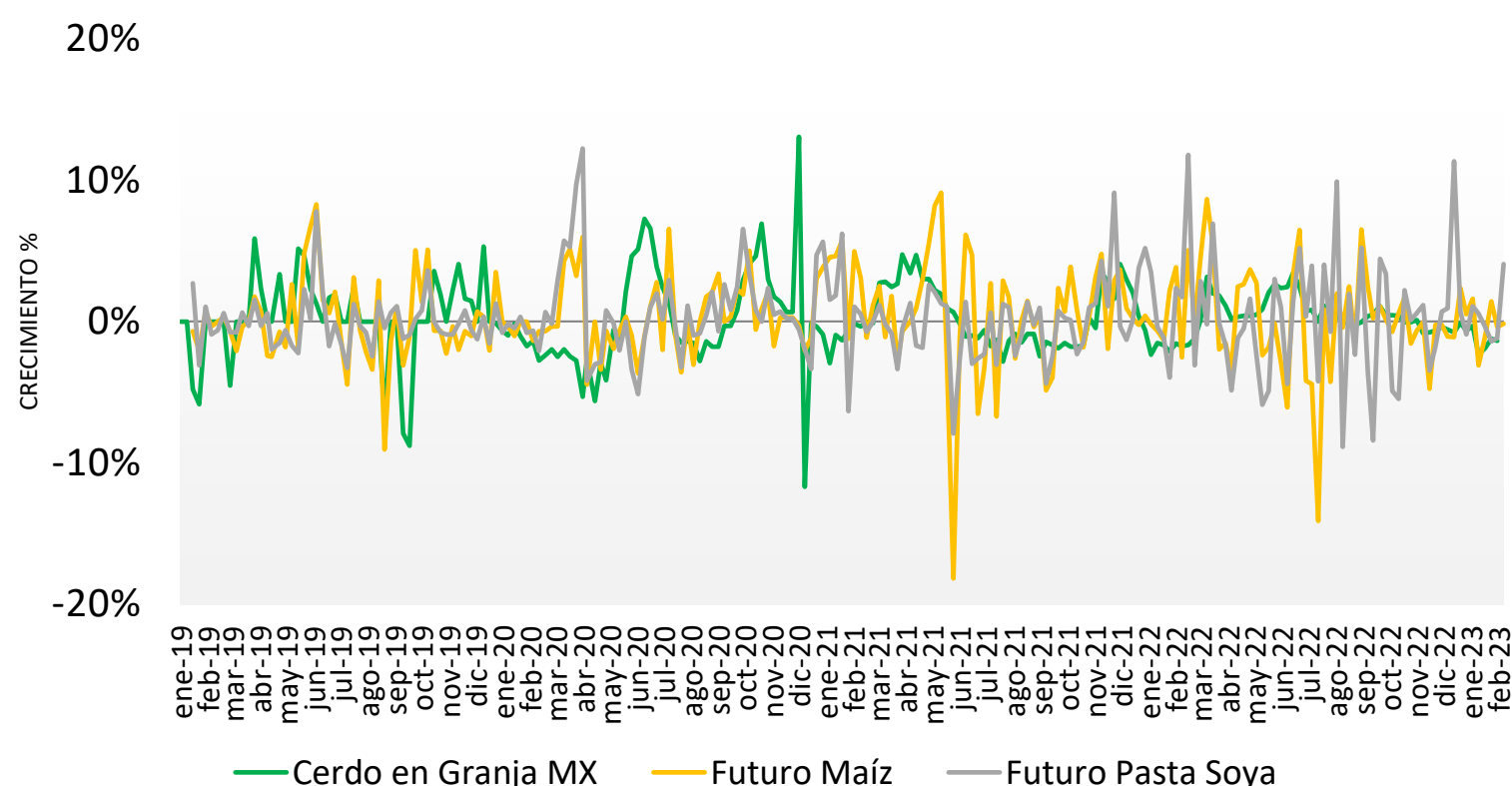
El precio promedio nacional de cerdo en pie se mantiene a la baja 1.35% semanal, llegando a los \$41.21 por kilo, mientras, el precio de carne en canal no presenta cambios semanales, con un precio de \$56.24 por kilo.

Los precios de EUA toman fuerza esta semana debido a que los pesos de los animales enviados a sacrificio han sido menores, registrando alzas del 7.15% para el cerdo en pie con \$24.13 por kilo y del 6.37% para la carne en canal alcanzando los \$31.61 por kg.

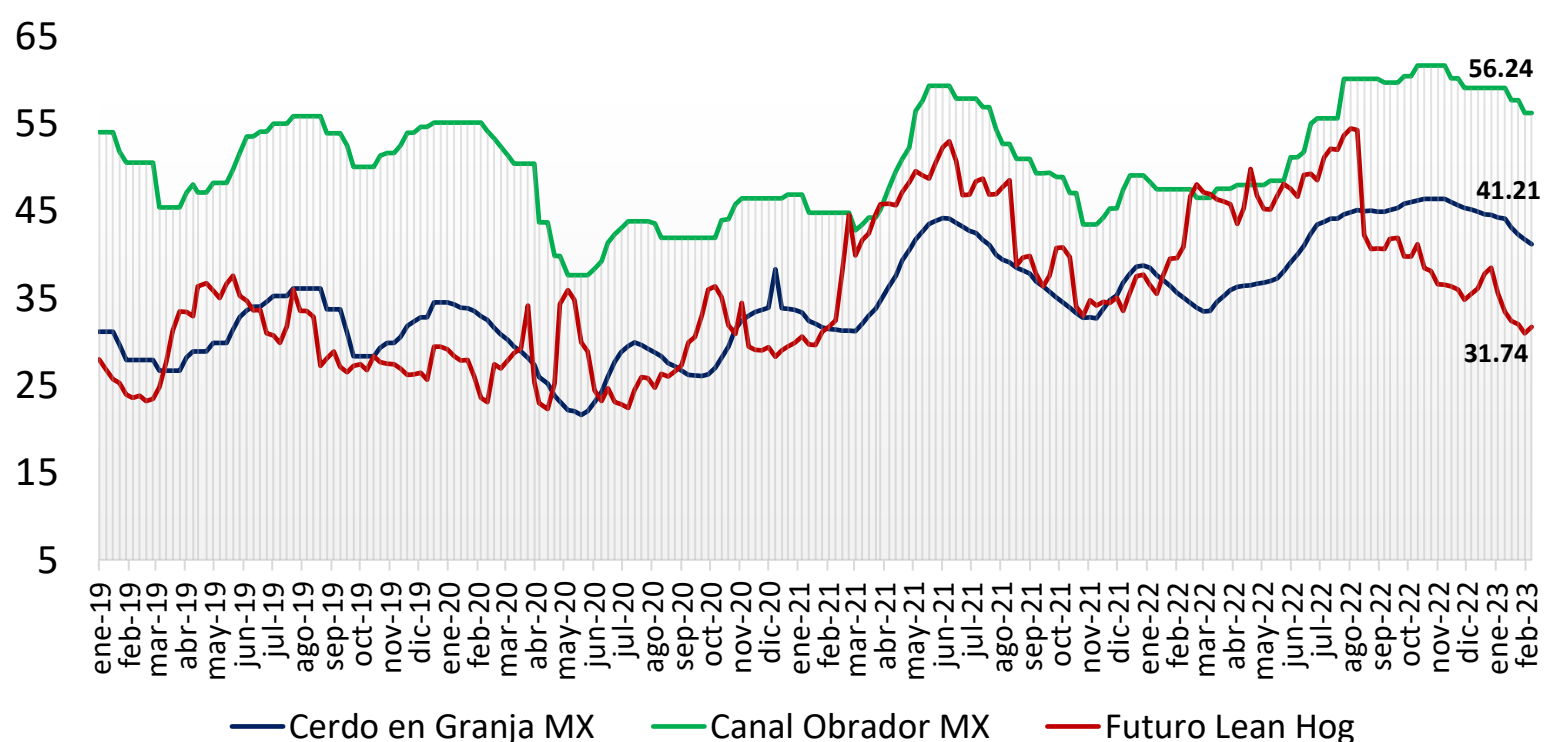
El precio promedio de cerdo en granja en México está 70.81% por encima del precio pagado en EUA, mientras que en el caso de carne en canal la diferencia es de 77.92%.

Precio de Mercado	Sem 06	Variación	
	Pesos/TM	Semanal	Anual
<b>Maíz</b>	6,676.76	-0.04%	0.57%
<b>Pasta de Soya</b>	12,395.33	2.55%	2.42%
<b>Sorgo</b>	6,280.80	-0.25%	2.19%

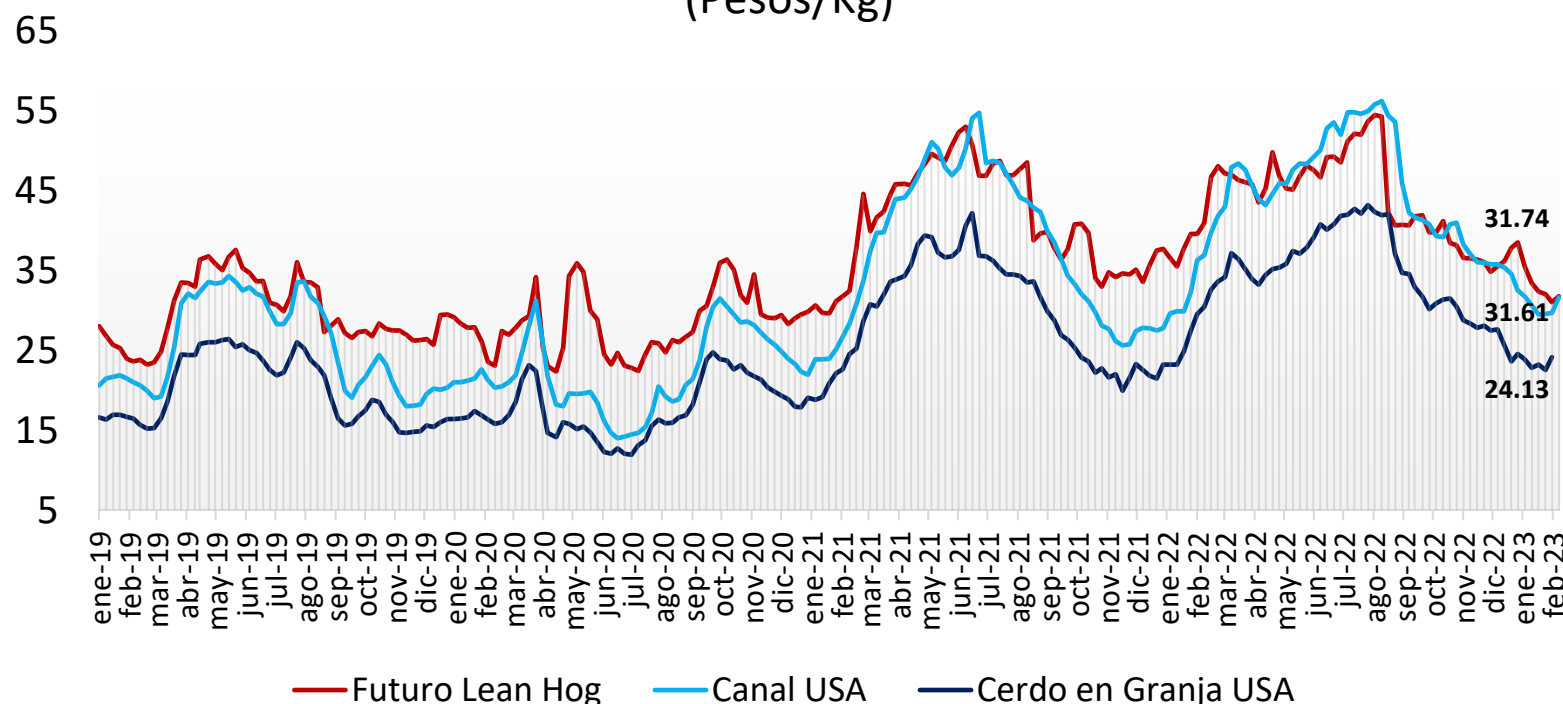
### Ganado Porcino e Insumos



### Precios Cerdo México (Pesos/Kg)

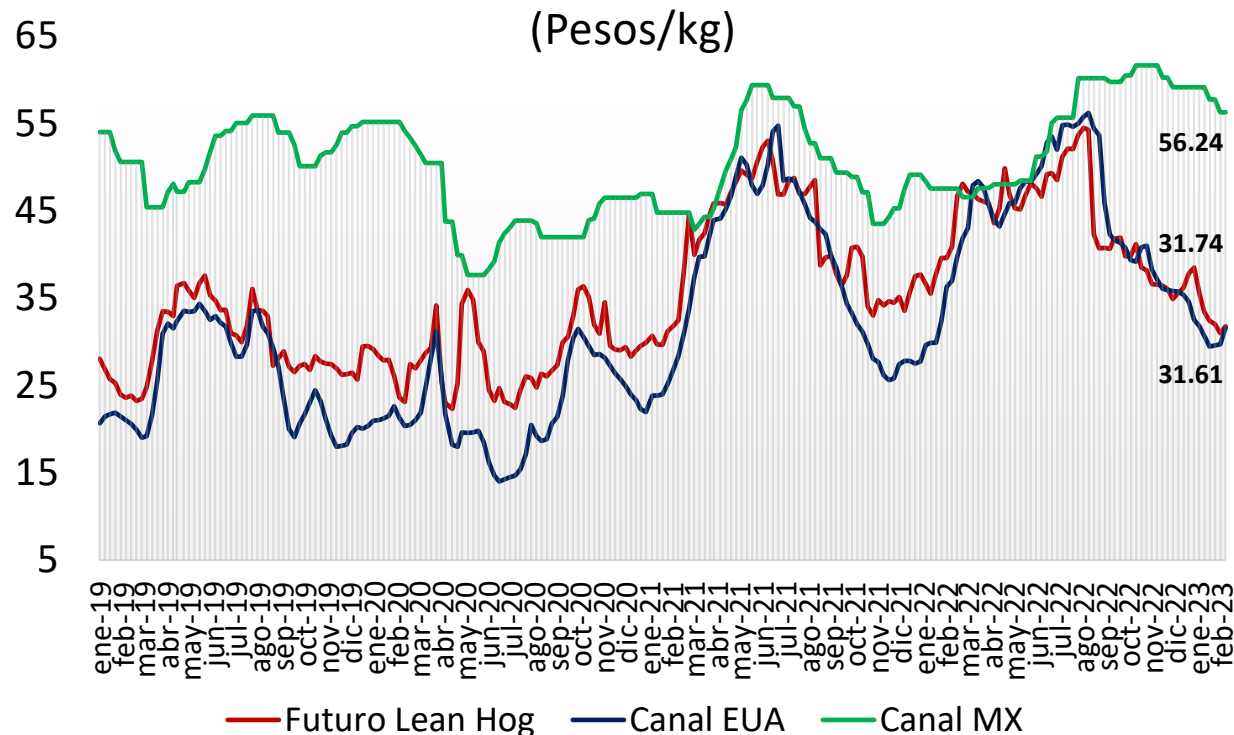
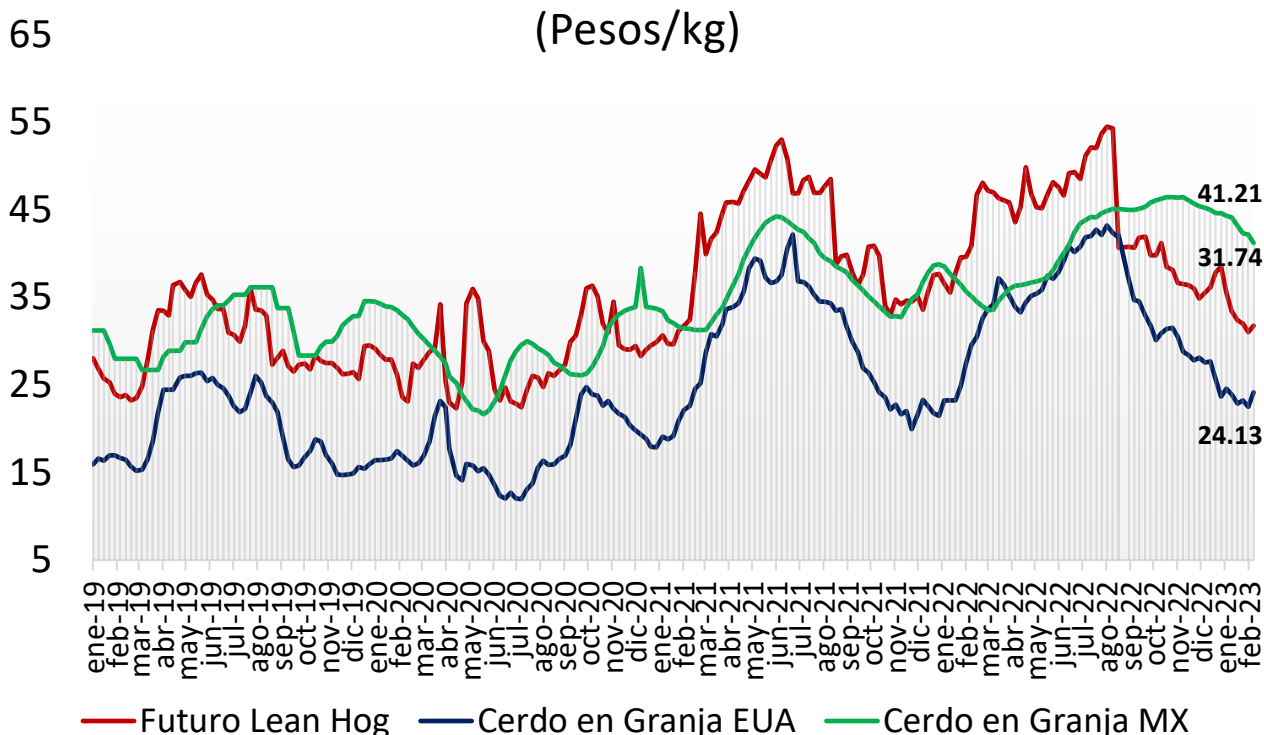


### Precios Cerdo USA (Pesos/Kg)



**Cerdo en Granja**  
(Pesos/kg)

**Cerdo en Canal**  
(Pesos/kg)



— Futuro Lean Hog — Cerco en Granja EUA — Cerco en Granja MX

— Futuro Lean Hog — Canal EUA — Canal MX

comparativo de precios  
**carne de cerdo**

	Enero de 2022	Enero de 2023	Semana		Variación (%)		
			30 ene - 03 feb/23	06 - 10 feb/23	Anual	Mensual	Semanal
<b>Precios Físicos de Cerdo en Pie</b>							
Cerdo en Granja ctvs/lb	53.60	56.29	54.48	57.76	● 7.8%	● 2.6%	● 6.0%
Cerdo en Granja \$/Kg	24.22	23.59	22.51	24.13	● -0.4%	● 2.3%	● 7.2%
<b>Precios Futuros de Carne Canal</b>							
Canal CME ctvs /lb	83.01	78.70	74.88	75.61	● -8.9%	● -3.9%	● 1.0%
Canal CME \$/kg	37.51	32.97	30.98	31.52	● -16.0%	● -4.4%	● 1.8%
<b>Cerdo en Granja \$/kg</b>							
Guanajuato	37.70	43.75	40.12	41.35	● 9.7%	● -5.5%	● 3.1%
Jalisco	36.57	41.58	40.09	38.60	● 5.5%	● -7.2%	● -3.7%
Michoacán	36.61	42.07	39.40	38.52	● 5.2%	● -8.4%	● -2.2%
Nuevo León	34.48	42.02	39.80	38.64	● 12.1%	● -8.0%	● -2.9%
Puebla	38.85	44.12	41.80	42.53	● 9.5%	● -3.6%	● 1.7%
Querétaro	38.98	43.88	43.56	41.10	● 5.4%	● -6.3%	● -5.6%
Sonora	32.91	35.29	33.92	33.02	● 0.3%	● -6.4%	● -2.7%
Veracruz	40.08	46.90	45.80	45.46	● 13.4%	● -3.1%	● -0.7%
Yucatán	41.40	51.33	51.40	51.40	● 24.2%	● 0.1%	● 0.0%
Resto del País	37.03	44.16	41.17	40.65	● 9.8%	● -7.9%	● -1.3%
<b>Canal Obrador \$/kg</b>							
Centro	46.39	47.77	56.33	56.33	● 21.4%	● 17.9%	● 0.0%
Centro Occidente	45.99	46.95	53.00	53.00	● 15.2%	● 12.9%	● 0.0%
Noreste	45.96	46.30	53.00	53.00	● 15.3%	● 14.5%	● 0.0%
Noroeste	46.12	46.56	55.00	55.00	● 19.3%	● 18.1%	● 0.0%
Sur Sureste	47.46	49.51	58.90	58.90	● 24.1%	● 19.0%	● 0.0%
<b>En rastro CDMX (\$/kg)</b>							
Cerdo en Pie SNIIM	40.75	46.50	44.90	43.64	● 0.0%	● 0.0%	● -2.8%
Canal SNIIM	53.50	65.00	61.50	61.50	● 7.1%	● -6.2%	● 0.0%
<b>Cortes al mayoreo CDMX (\$/kg)</b>							
Lomo	84.25	90.63	92.00	95.00	● 12.8%	● 4.8%	● 3.3%
Chuleta	83.75	90.50	91.50	94.00	● 12.2%	● 3.9%	● 2.7%
Tocino	115.13	115.00	117.50	122.50	● 6.4%	● 6.5%	● 4.3%
<b>Precio al Consumidor PROFECO CDMX (\$/kg)</b>							
Lomo	115.47	126.50	130.30	124.08	● 7.5%	● -1.9%	● -4.8%
Chuleta	109.39	126.36	126.25	126.32	● 15.5%	● 0.0%	● 0.1%
Tocino	362.08	402.57	421.83	408.64	● 12.9%	● 1.5%	● -3.1%