

La producción de Sudamérica sigue jugando un papel importante en el mercado, las pérdidas en la cosecha de maíz en Argentina y el lento comienzo de la siembra de la safriña en el sur de Brasil, presionan los precios mundiales de maíz al alza, sin embargo, el tipo de cambio favorece y se registra un descenso del precio nacional del 1.20% semanal. Para el caso de la pasta de soya el crecimiento en la producción logrado por Brasil, da la posibilidad de un aumento en los suministros de Sudamérica, por lo que el precio se contrae en 2.34%.

**RIESGOS.-** La demanda mundial no se ha desarrollado como en años anteriores y los consumidores globales continua con bajo interés estacional por esta proteína, por lo que los precios continúan descendiendo.

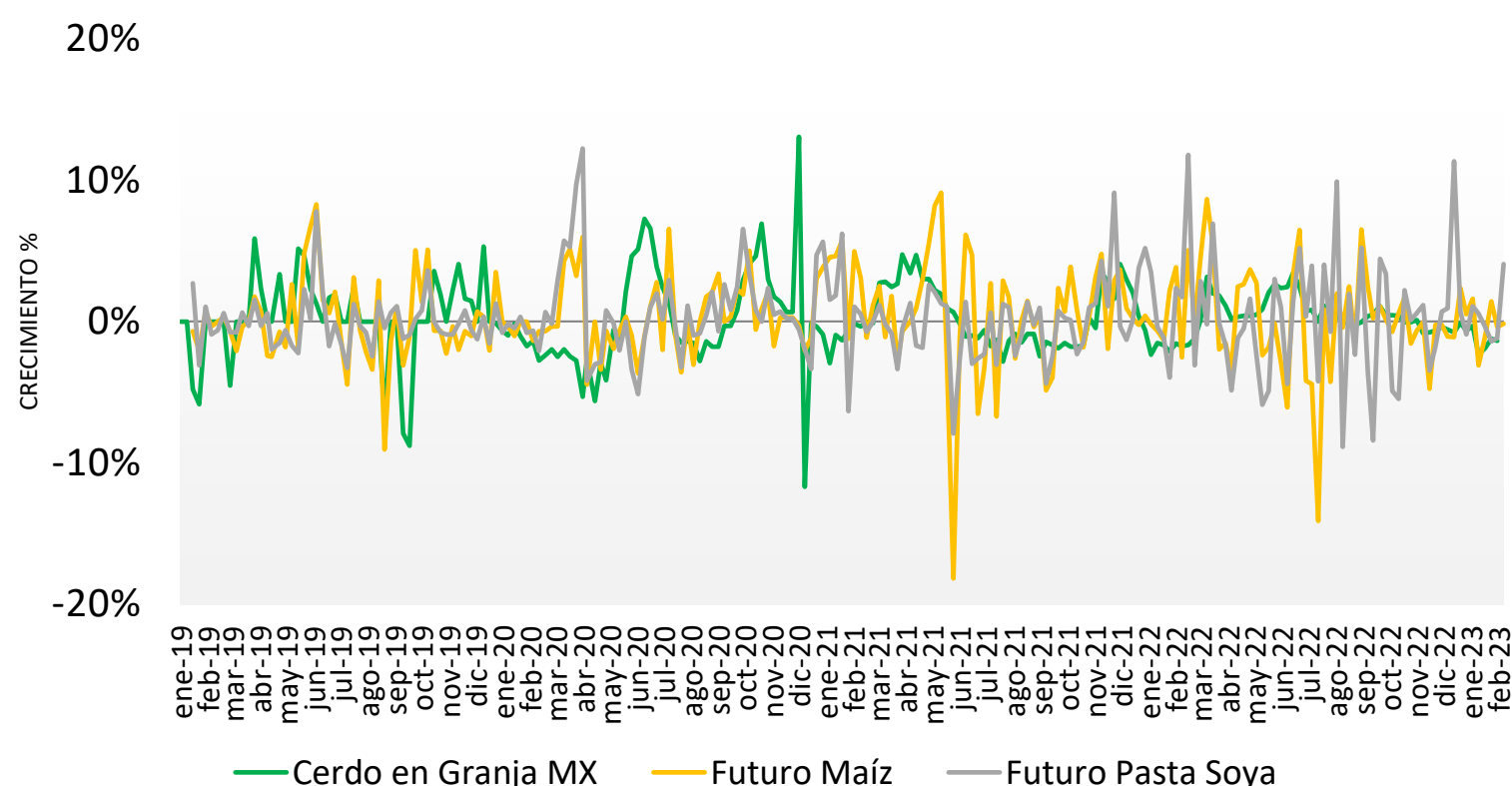
El precio promedio nacional de cerdo en granja se mantiene a la baja 3.91% semanal, alcanzando los \$39.60 por kilo, mientras, el precio de carne en canal no registra variación semanal quedando nuevamente en \$56.24 por kilo.

Por su parte EUA ha comenzado a reducir sus tasas de sacrificio de cerdos, en espera de ver cómo reacciona el mercado ante una menor oferta y se registra un incremento semanal del 0.44% en el cerdo en pie, llegando a los \$24.23 por kilo, en el caso de carne de canal el precio desciende en 0.76% debido al tipo de cambio y se ubica en \$31.37 por kilo.

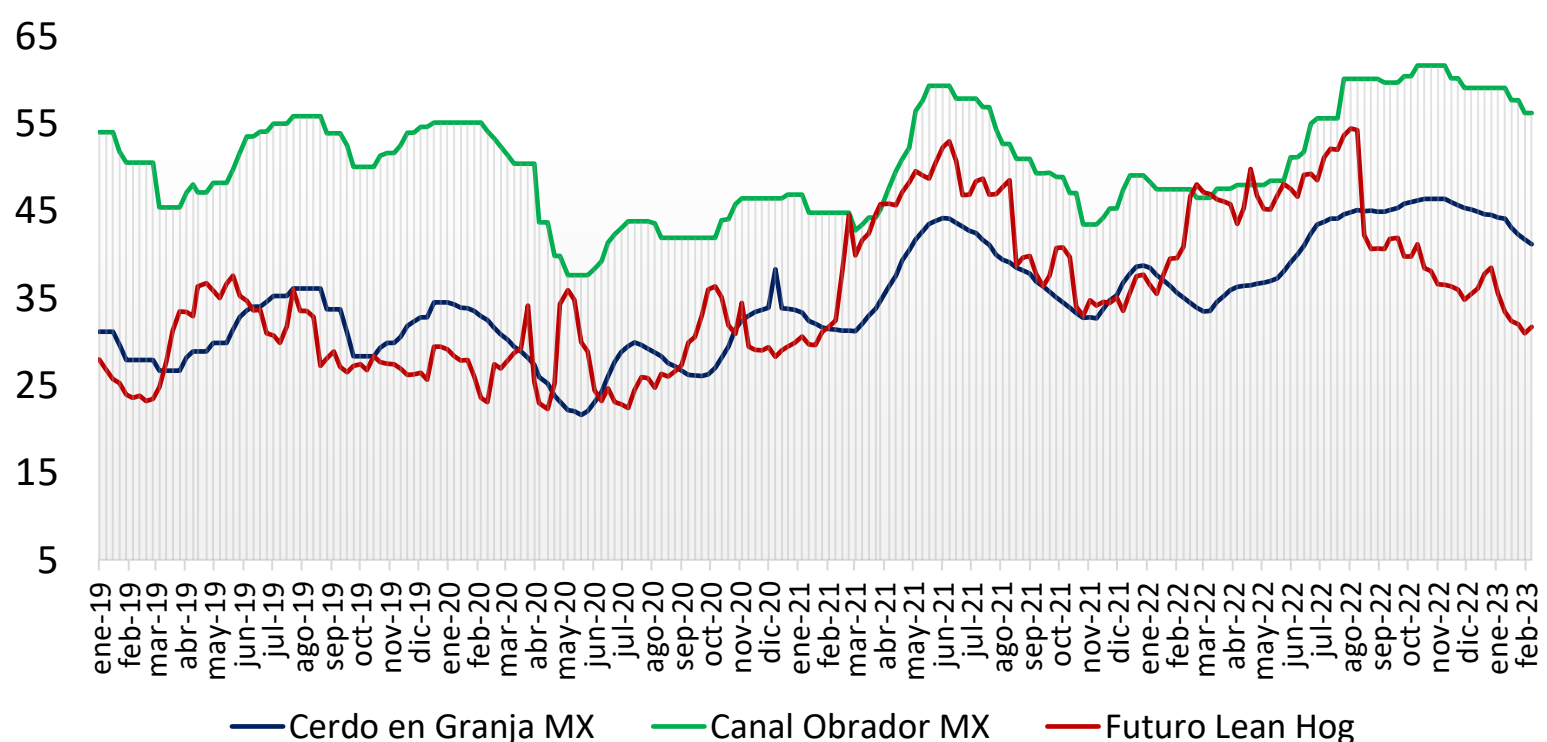
El precio promedio de cerdo en granja en México está 63.41% por encima del precio pagado en EUA, mientras que para la carne en canal la diferencia es de 79.28%.

Precio de Mercado	Sem 07	Variación	
	Pesos/TM	Semanal	Anual
<b>Maíz</b>	6,596.47	-1.20%	-2.46%
<b>Pasta de Soya</b>	12,104.67	-2.34%	1.52%
<b>Sorgo</b>	6,228.00	-1.09%	-0.59%

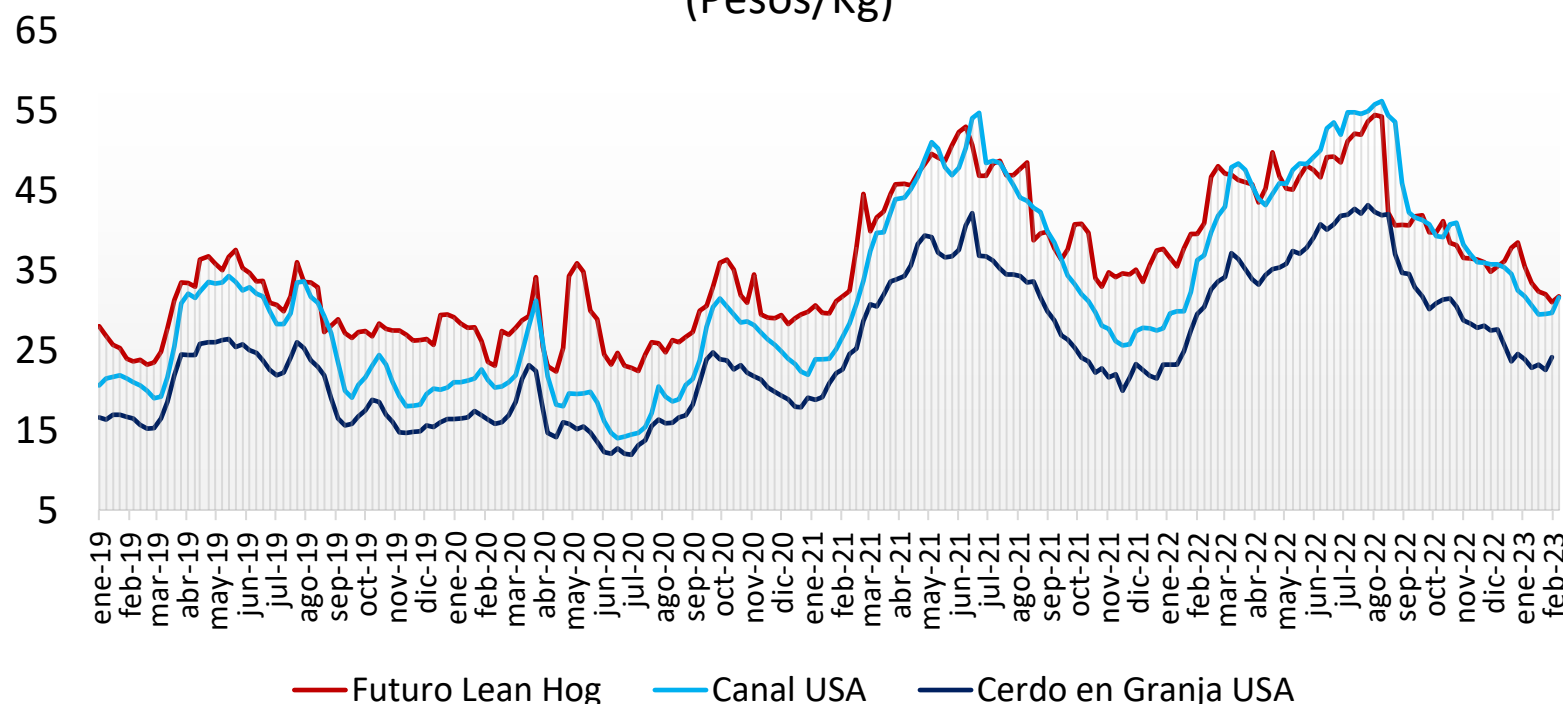
### Ganado Porcino e Insumos



### Precios Cerdo México (Pesos/Kg)

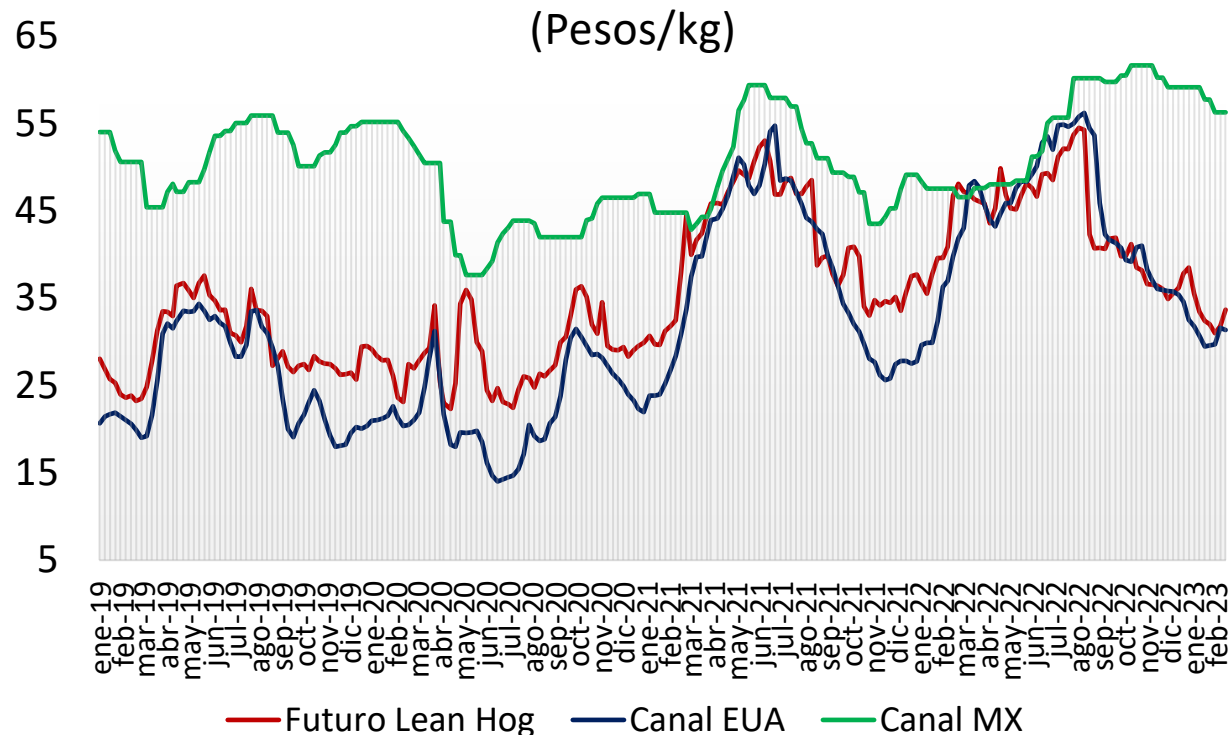
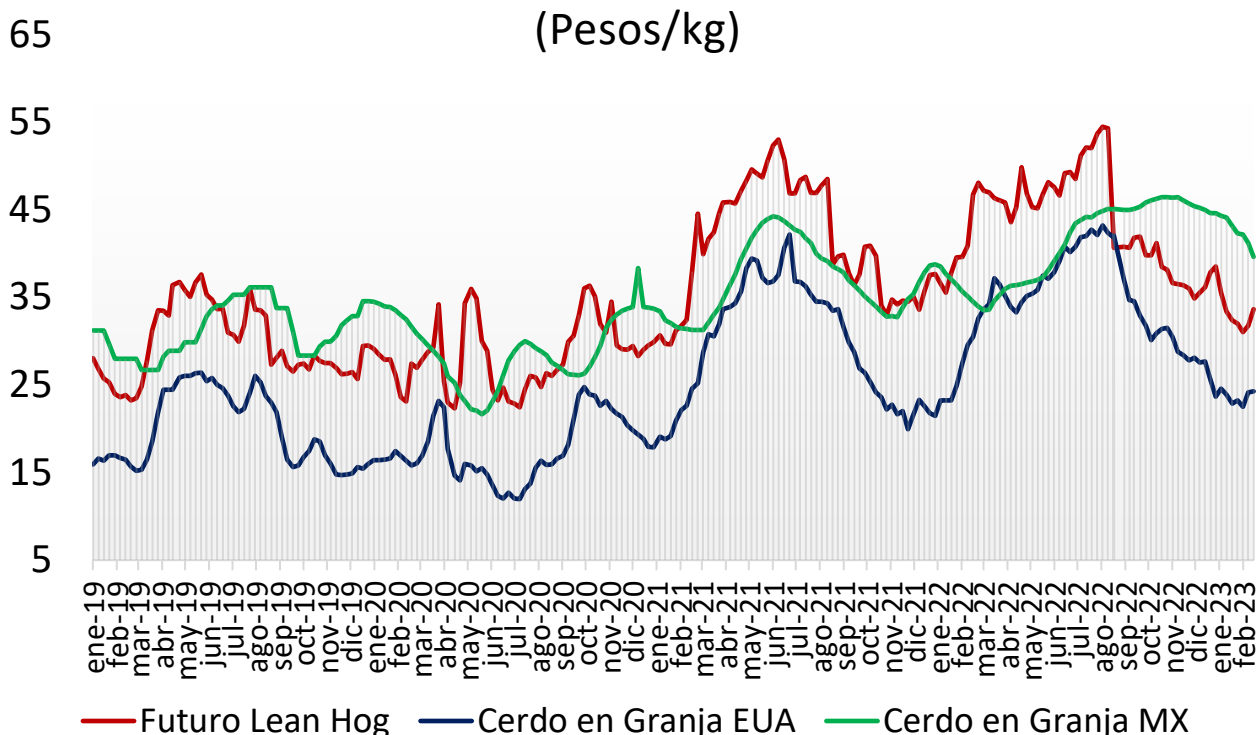


### Precios Cerdo USA (Pesos/Kg)



**Cerdo en Granja**  
(Pesos/kg)

**Cerdo en Canal**  
(Pesos/kg)



— Futuro Lean Hog — Cerco en Granja EUA — Cerco en Granja MX

— Futuro Lean Hog — Canal EUA — Canal MX

comparativo de precios  
**carne de cerdo**

	Enero de 2022	Enero de 2023	Semana		Variación (%)		
			06 - 10 feb/23	13 - 17 feb/23	Anual	Mensual	Semanal
<b>Precios Físicos de Cerdo en Pie</b>							
Cerdo en Granja ctvs/lb	53.60	56.29	57.76	59.06	10.2%	4.9%	2.3%
Cerdo en Granja \$/Kg	24.22	23.59	24.13	24.23	0.0%	2.7%	0.4%
<b>Precios Futuros de Carne Canal</b>							
Canal CME ctvs /lb	83.01	78.70	75.61	81.81	-1.4%	4.0%	8.2%
Canal CME \$/kg	37.51	32.97	31.52	33.47	-10.8%	1.5%	6.2%
<b>Cerdo en Granja \$/kg</b>							
Guanajuato	37.70	43.75	41.35	39.49	4.8%	-9.7%	-4.5%
Jalisco	36.57	41.58	38.60	36.64	0.2%	-11.9%	-5.1%
Michoacán	36.61	42.07	38.52	36.74	0.4%	-12.7%	-4.6%
Nuevo León	34.48	42.02	38.64	37.60	9.0%	-10.5%	-2.7%
Puebla	38.85	44.12	42.53	41.59	7.1%	-5.7%	-2.2%
Querétaro	38.98	43.88	41.10	38.96	-0.1%	-11.2%	-5.2%
Sonora	32.91	35.29	33.02	31.34	-4.8%	-11.2%	-5.1%
Veracruz	40.08	46.90	45.46	44.16	10.2%	-5.8%	-2.9%
Yucatán	41.40	51.33	51.40	49.80	20.3%	-3.0%	-3.1%
Resto del País	37.03	44.16	40.65	38.37	3.6%	-13.1%	-5.6%
<b>Canal Obrador \$/kg</b>							
Centro	46.39	47.77	56.33	56.33	21.4%	17.9%	0.0%
Centro Occidente	45.99	46.95	53.00	53.00	15.2%	12.9%	0.0%
Noreste	45.96	46.30	53.00	53.00	15.3%	14.5%	0.0%
Noroeste	46.12	46.56	55.00	55.00	19.3%	18.1%	0.0%
Sur Sureste	47.46	49.51	58.90	58.90	24.1%	19.0%	0.0%
<b>En rastro CDMX (\$/kg)</b>							
Cerdo en Pie SNIIM	40.75	46.50	43.64	42.00	0.0%	0.0%	-3.8%
Canal SNIIM	53.50	65.00	61.50	58.50	3.1%	-9.7%	-4.9%
<b>Cortes al mayoreo CDMX (\$/kg)</b>							
Lomo	84.25	90.63	95.00	90.00	6.8%	-0.7%	-5.3%
Chuleta	83.75	90.50	94.00	93.00	11.0%	2.8%	-1.1%
Tocino	115.13	115.00	122.50	117.50	2.1%	2.2%	-4.1%
<b>Precio al Consumidor PROFECO CDMX (\$/kg)</b>							
Lomo	115.47	126.50	124.08	125.30	8.5%	-1.0%	1.0%
Chuleta	109.39	126.36	126.32	124.66	14.0%	-1.3%	-1.3%
Tocino	362.08	402.57	408.64	406.57	12.3%	1.0%	-0.5%