

Precio de Mercado	Sem 08	Variación	
	Pesos/TM	Semanal	Anual
<b>Maíz</b>	6,373.53	-3.38%	-7.24%
<b>Pasta de Soya</b>	11,904.67	-1.65%	-1.89%
<b>Sorgo</b>	6,052.00	-2.83%	-4.48%

Se publicaron las cifras del Foro Anual del USDA para el ciclo 2023/24 donde se pronostica un crecimiento del 9% en la cosecha de maíz y se proyecta que EUA tendrá una cosecha récord de soya, lo que provoca contracciones semanales del 3.38% para el maíz y del 1.65% para la pasta de soya.

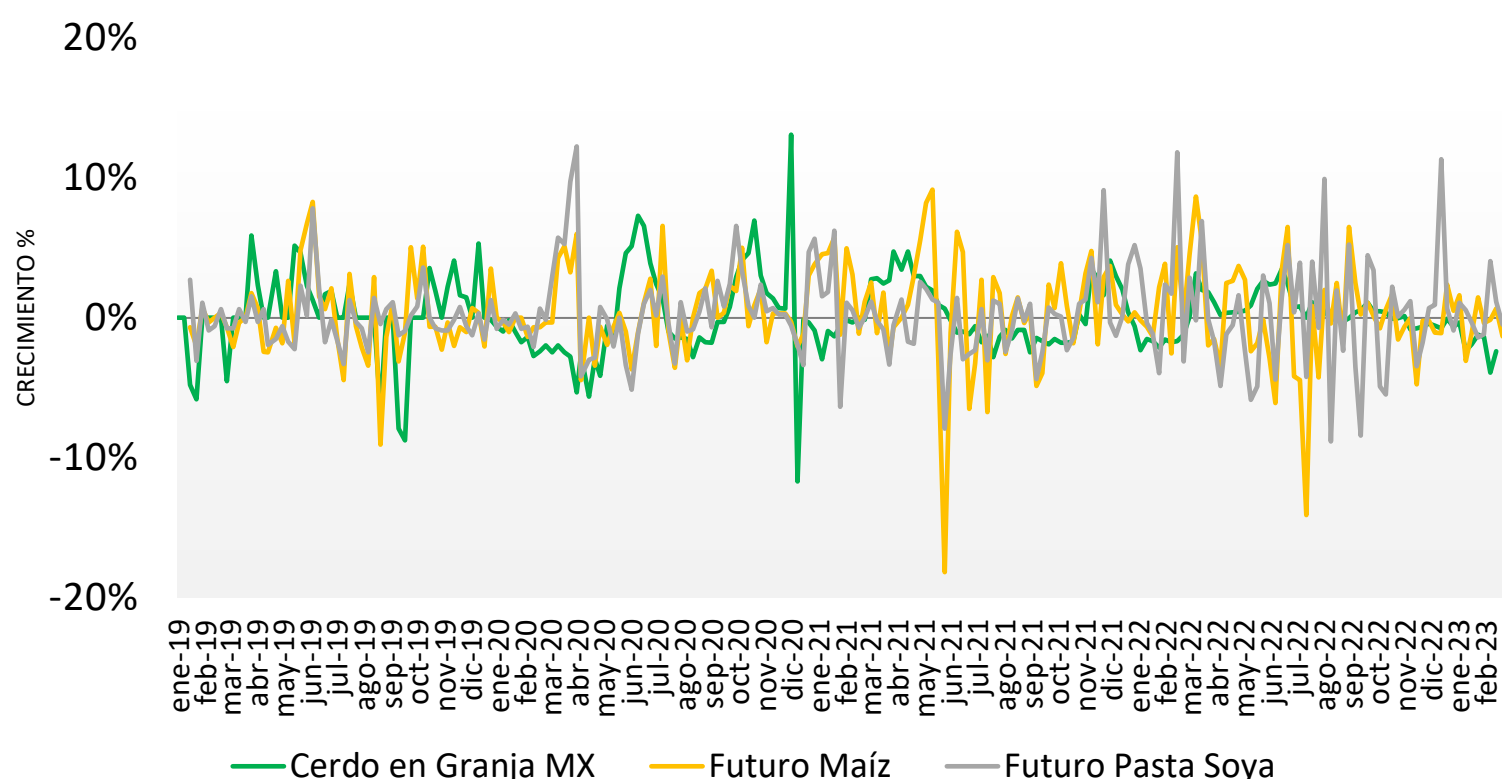
RIESGOS.- China anunció que almacenaría 20 mil TM de carne de cerdo congelada para reponer sus reservas estatales, sin embargo, sus señales de compra aun no son claras debido a que no ha aumentado su demanda a EUA e incluso la reduce en 11% semanal, por lo que los precios internacionales siguen sin despegar como se esperaba.

A nivel nacional la demanda estacional sigue a la baja y las importaciones desde EUA mantienen un ritmo constante, lo que provoca que el precio promedio nacional de cerdo en granja se reduzca en 2.40% por debajo de la semana previa quedando en \$38.65 por kilo, por otro lado, el precio de carne en canal se mantiene sin cambios con \$56.24 por kilo aunque eventualmente este también se verá afectado.

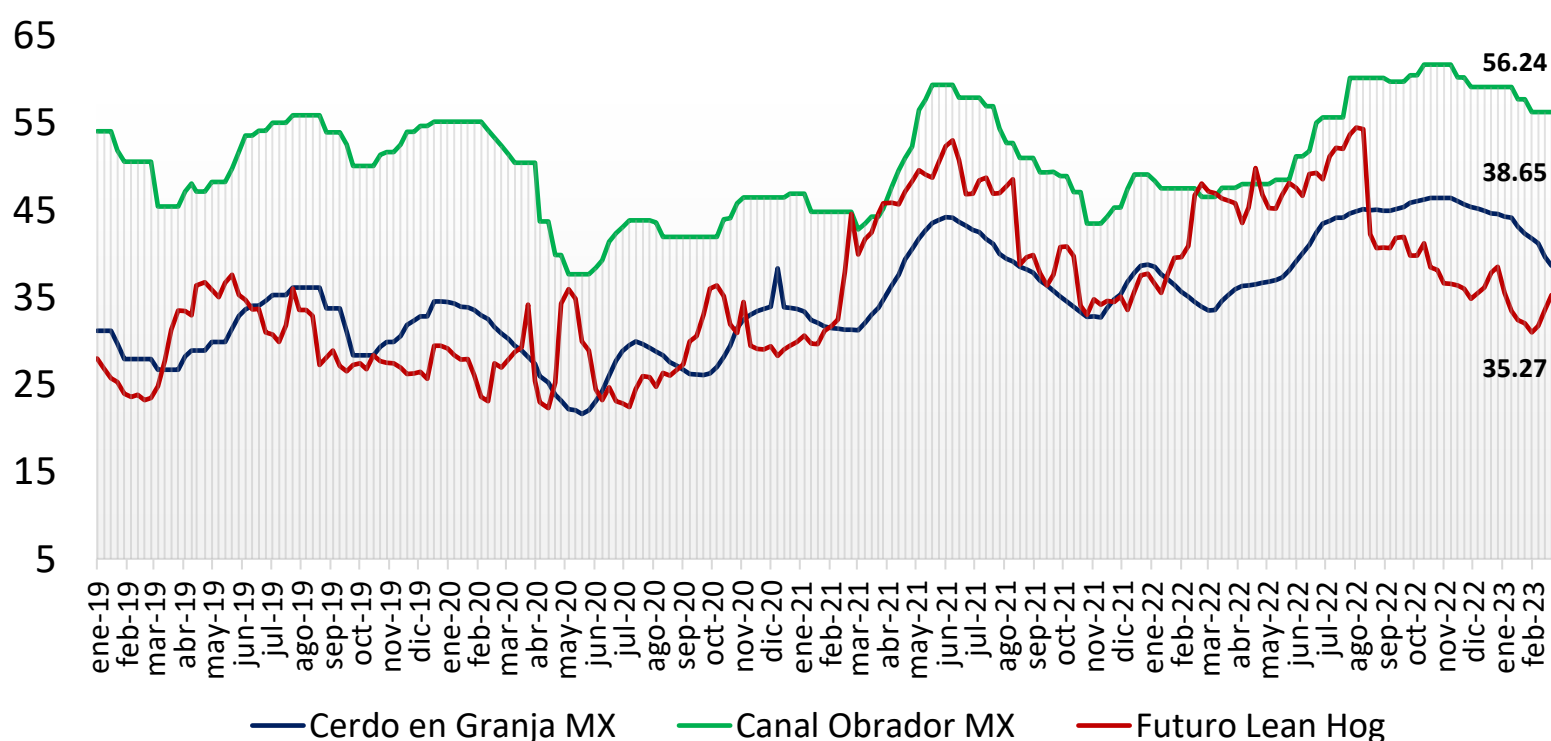
En la ultima semana EUA experimentó una tormenta invernal lo que provoco dificultades en las cadenas de suministro, por lo que los precios de cerdo en pie y carne en canal se incrementan en 0.67% y 0.52% semanal, quedando en \$24.39 por kilo para cerdo en pie y \$31.53 por kilo para canal.

El precio promedio de cerdo en granja en México está 58.42% por encima del precio pagado en EUA, mientras que para la carne en canal la diferencia es de 78.35%.

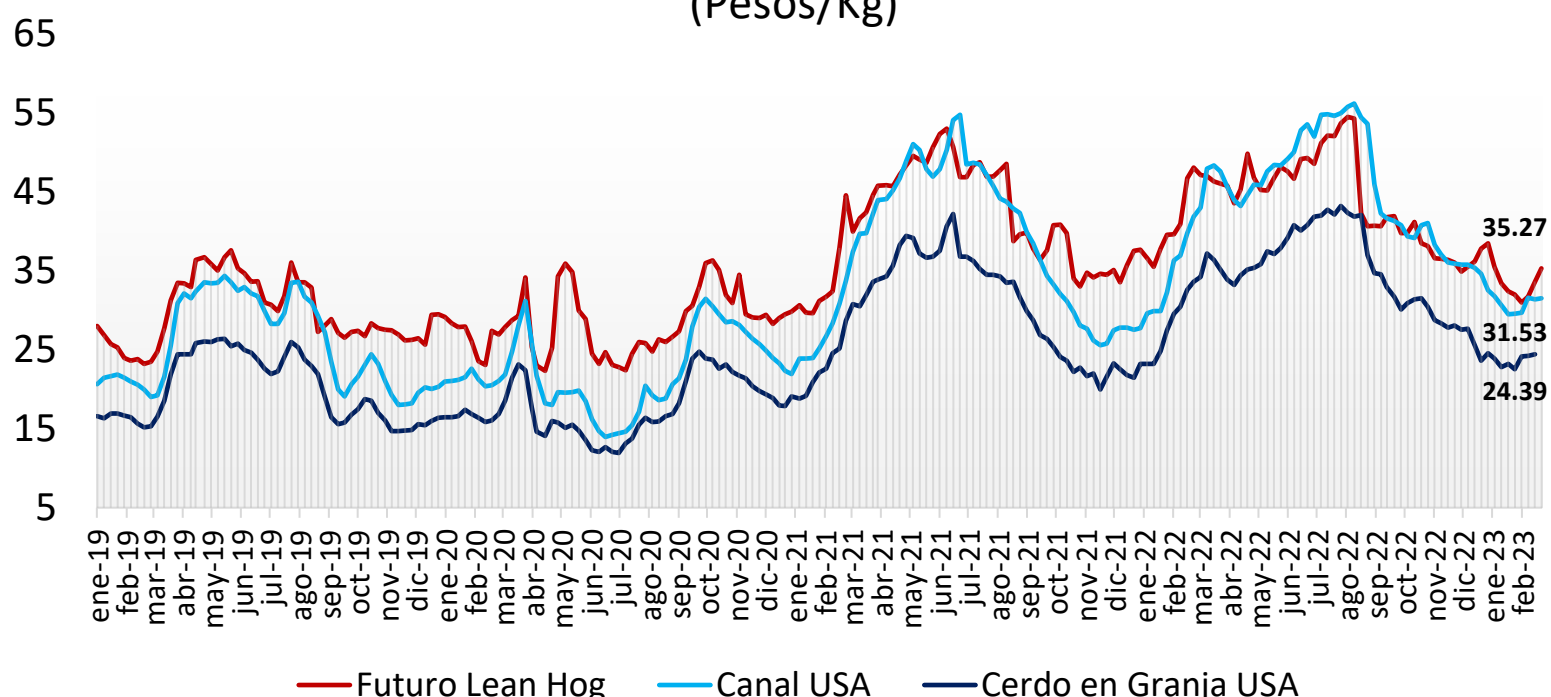
## Ganado Porcino e Insumos



## Precios Cerdo México (Pesos/Kg)

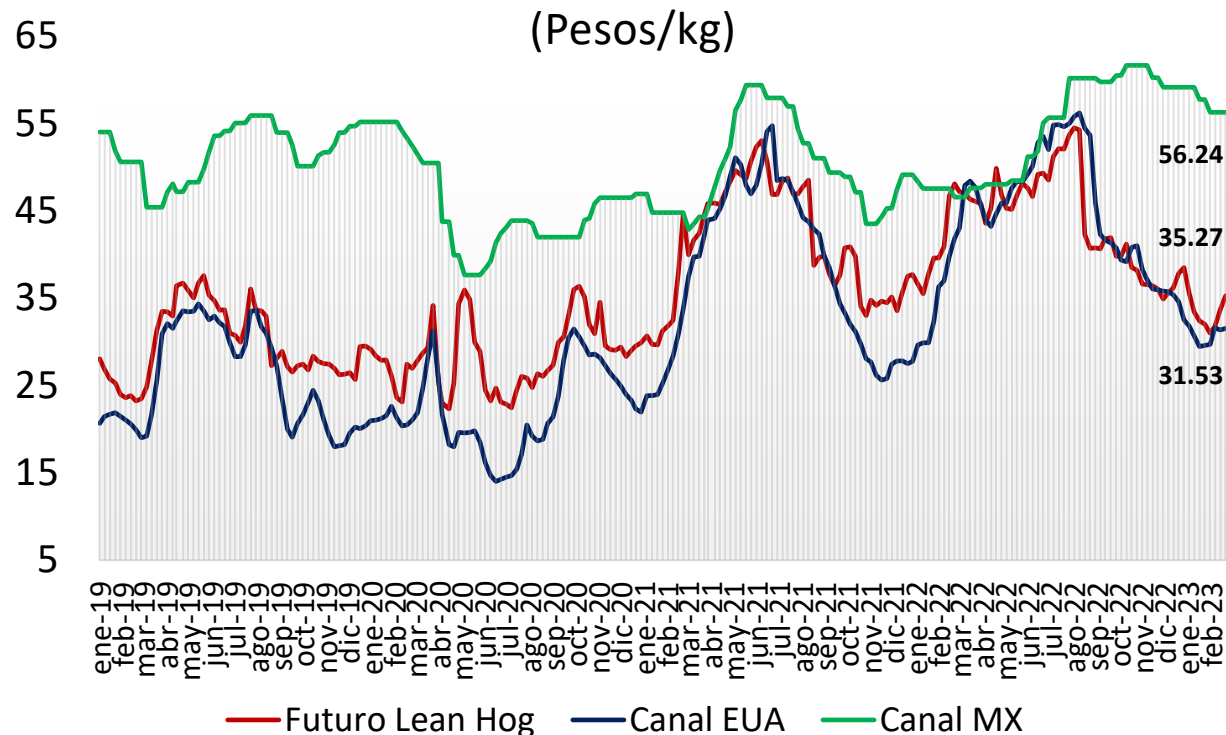
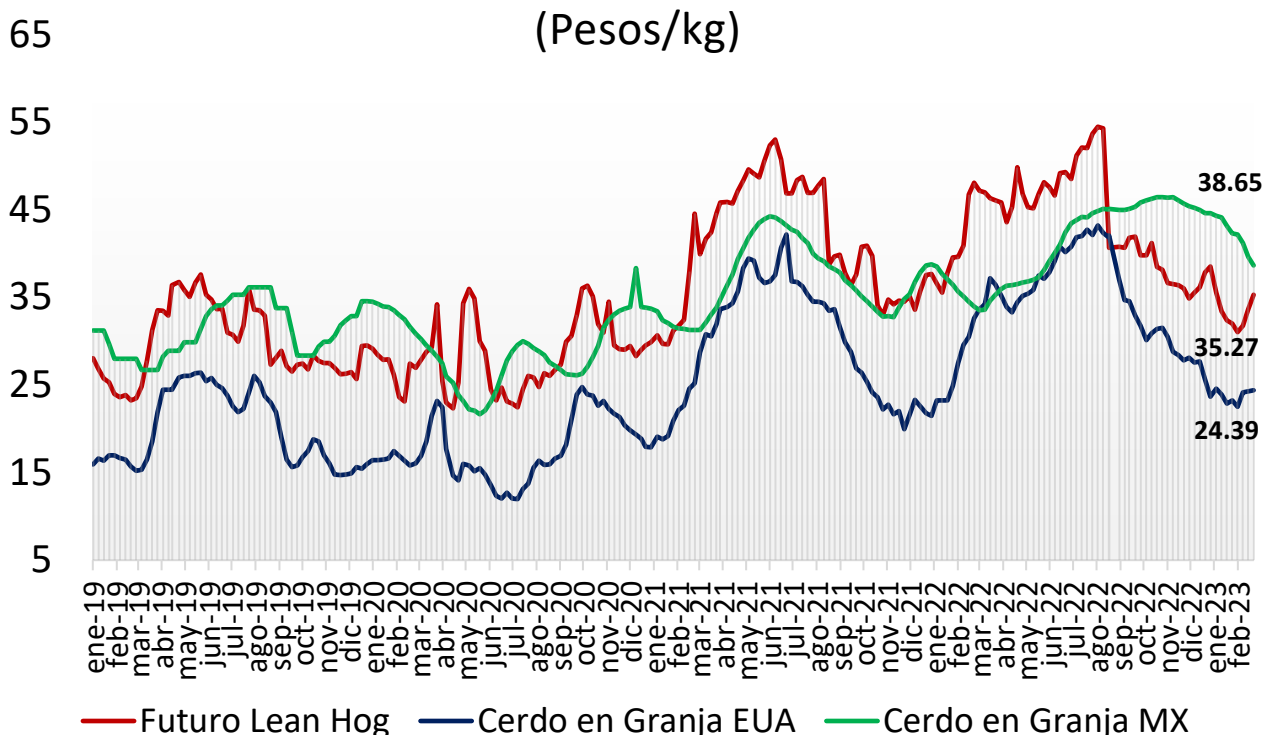


## Precios Cerdo USA (Pesos/Kg)



**Cerdo en Granja**  
(Pesos/kg)

**Cerdo en Canal**  
(Pesos/kg)



— Futuro Lean Hog — Cerco en Granja EUA — Cerco en Granja MX

— Futuro Lean Hog — Canal EUA — Canal MX

comparativo de precios  
**carne de cerdo**

	Enero de 2022	Enero de 2023	Semana		Variación (%)		
			13 - 17 feb/23	20 - 24 feb/23	Anual	Mensual	Semanal
<b>Precios Físicos de Cerdo en Pie</b>							
Cerdo en Granja ctvs/lb	53.60	56.29	59.06	60.18	12.3%	6.9%	1.9%
Cerdo en Granja \$/Kg	24.22	23.59	24.23	24.39	0.7%	3.4%	0.7%
<b>Precios Futuros de Carne Canal</b>							
Canal CME ctvs /lb	83.01	78.70	81.81	86.97	4.8%	10.5%	6.3%
Canal CME \$/kg	37.51	32.97	33.47	35.26	-6.0%	6.9%	5.4%
<b>Cerdo en Granja \$/kg</b>							
Guanajuato	37.70	43.75	39.49	38.05	0.9%	-13.0%	-3.7%
Jalisco	36.57	41.58	36.64	35.09	-4.1%	-15.6%	-4.2%
Michoacán	36.61	42.07	36.74	35.80	-2.2%	-14.9%	-2.6%
Nuevo León	34.48	42.02	37.60	36.40	5.6%	-13.4%	-3.2%
Puebla	38.85	44.12	41.59	40.44	4.1%	-8.3%	-2.8%
Querétaro	38.98	43.88	38.96	38.04	-2.4%	-13.3%	-2.4%
Sonora	32.91	35.29	31.34	30.52	-7.3%	-13.5%	-2.6%
Veracruz	40.08	46.90	44.16	43.56	8.7%	-7.1%	-1.4%
Yucatán	41.40	51.33	49.80	49.80	20.3%	-3.0%	0.0%
Resto del País	37.03	44.16	38.37	37.44	1.1%	-15.2%	-2.4%
<b>Canal Obrador \$/kg</b>							
Centro	46.39	47.77	56.33	56.33	21.4%	17.9%	0.0%
Centro Occidente	45.99	46.95	53.00	53.00	15.2%	12.9%	0.0%
Noreste	45.96	46.30	53.00	53.00	15.3%	14.5%	0.0%
Noroeste	46.12	46.56	55.00	55.00	19.3%	18.1%	0.0%
Sur Sureste	47.46	49.51	58.90	58.90	24.1%	19.0%	0.0%
<b>En rastro CDMX (\$/kg)</b>							
Cerdo en Pie SNIIM	40.75	46.50	42.00	40.50	0.0%	0.0%	-3.6%
Canal SNIIM	53.50	65.00	58.50	58.50	-0.6%	-12.9%	0.0%
<b>Cortes al mayoreo CDMX (\$/kg)</b>							
Lomo	84.25	90.63	90.00	85.00	0.9%	-6.2%	-5.6%
Chuleta	83.75	90.50	93.00	90.00	7.5%	-0.6%	-3.2%
Tocino	115.13	115.00	117.50	110.00	-4.5%	-4.3%	-6.4%
<b>Precio al Consumidor PROFECO CDMX (\$/kg)</b>							
Lomo	115.47	126.50	125.30	129.50	12.1%	2.4%	3.4%
Chuleta	109.39	126.36	124.66	128.85	17.8%	2.0%	3.4%
Tocino	362.08	402.57	406.57	425.25	17.4%	5.6%	4.6%