

Las exportaciones de insumos alimenticios de EUA no despegan, así lo muestra el reporte semanal del USDA, que registra una caída semanal del 37% en las ventas del maíz y del 50% para la pasta de soya, provocando la contracción de los precios en 4.12% y 5.84%, respectivamente.

RIESGOS.- El USDA publicó los datos de "Almacenamiento en frío de carne de cerdo" que muestra que se mantienen altos inventarios de carne indicando que la demanda no es tan buena como se esperaba y muy probablemente seguirá ocasionando la debilidad de los precios.

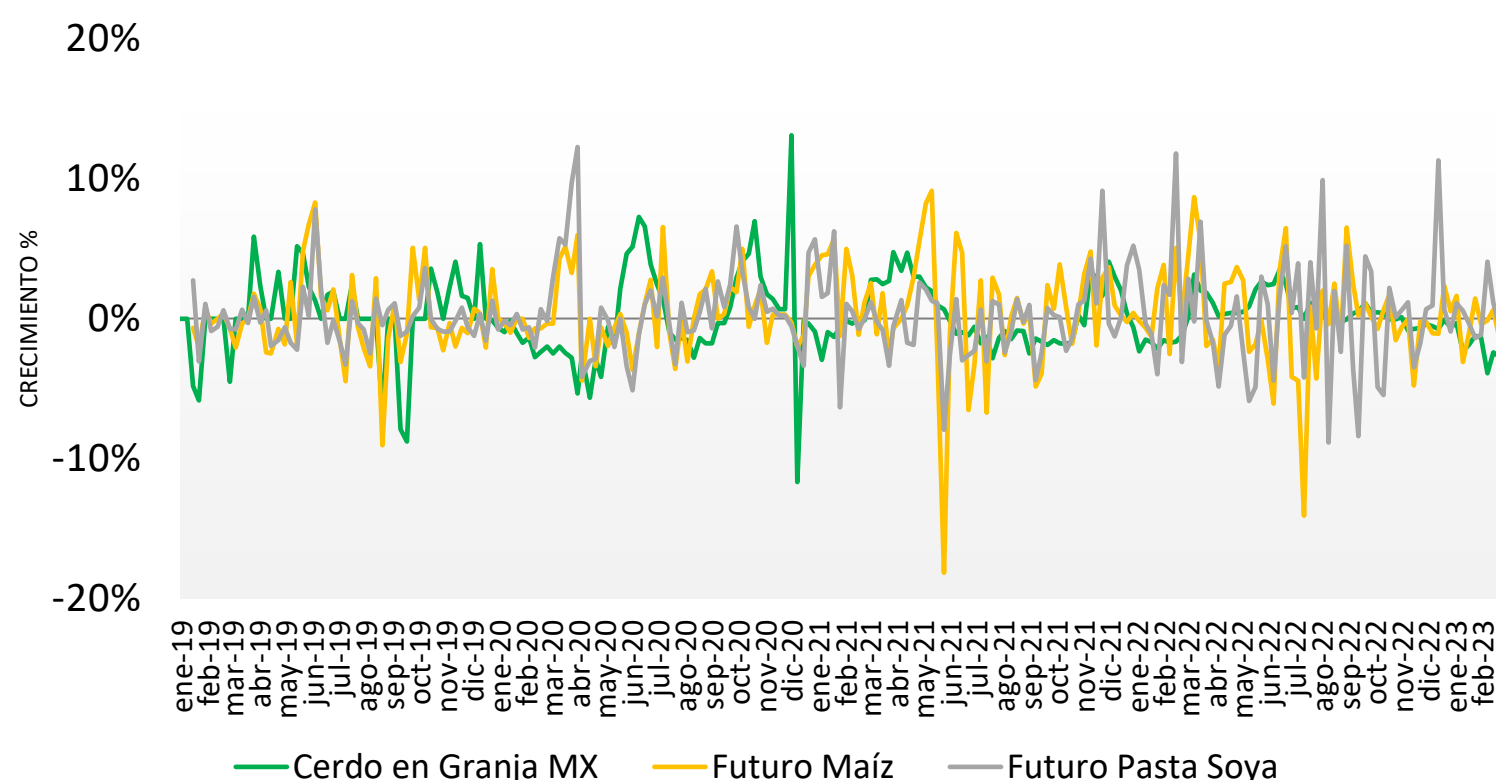
El precio promedio nacional de cerdo en granja se contrae en 2.73% semanal para alcanzar los \$37.59 por kilo, mientras, el precio de carne en canal no registra variación con \$56.24 por kilo, la tendencia bajista en los precios de la cadena de cerdo se ven afectados por la dinámica de las importaciones provenientes de EUA, que esta semana se incrementan en 6%.

En EUA los precios de mercado de cerdo en granja se contraen en 2.33% semanal, no así sucedió con el precio de la carne en canal que registró un incremento del 0.30% semanal debido a que continua el efecto de la tormenta invernal en este segmento de la cadena.

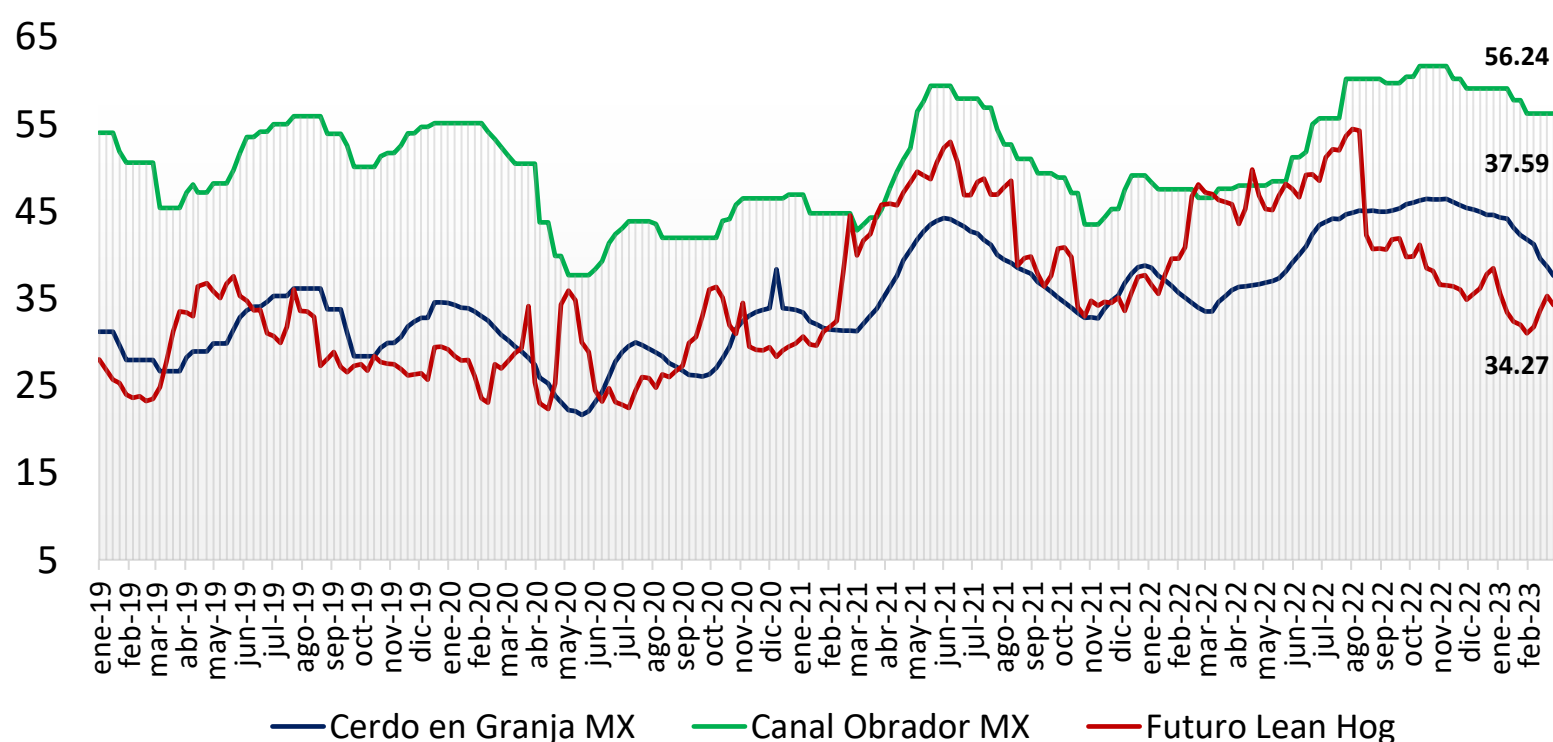
El precio promedio de cerdo en granja en México está 57.78% por encima del precio pagado en EUA, mientras que para la carne en canal la diferencia es de 77.81%.

Precio de Mercado	Sem 09	Variación	
	Pesos/TM	Semanal	Anual
Maíz	6,130.59	-4.12%	-13.47%
Pasta de Soya	11,248.67	-5.84%	-8.18%
Sorgo	5,840.00	-3.80%	-10.10%

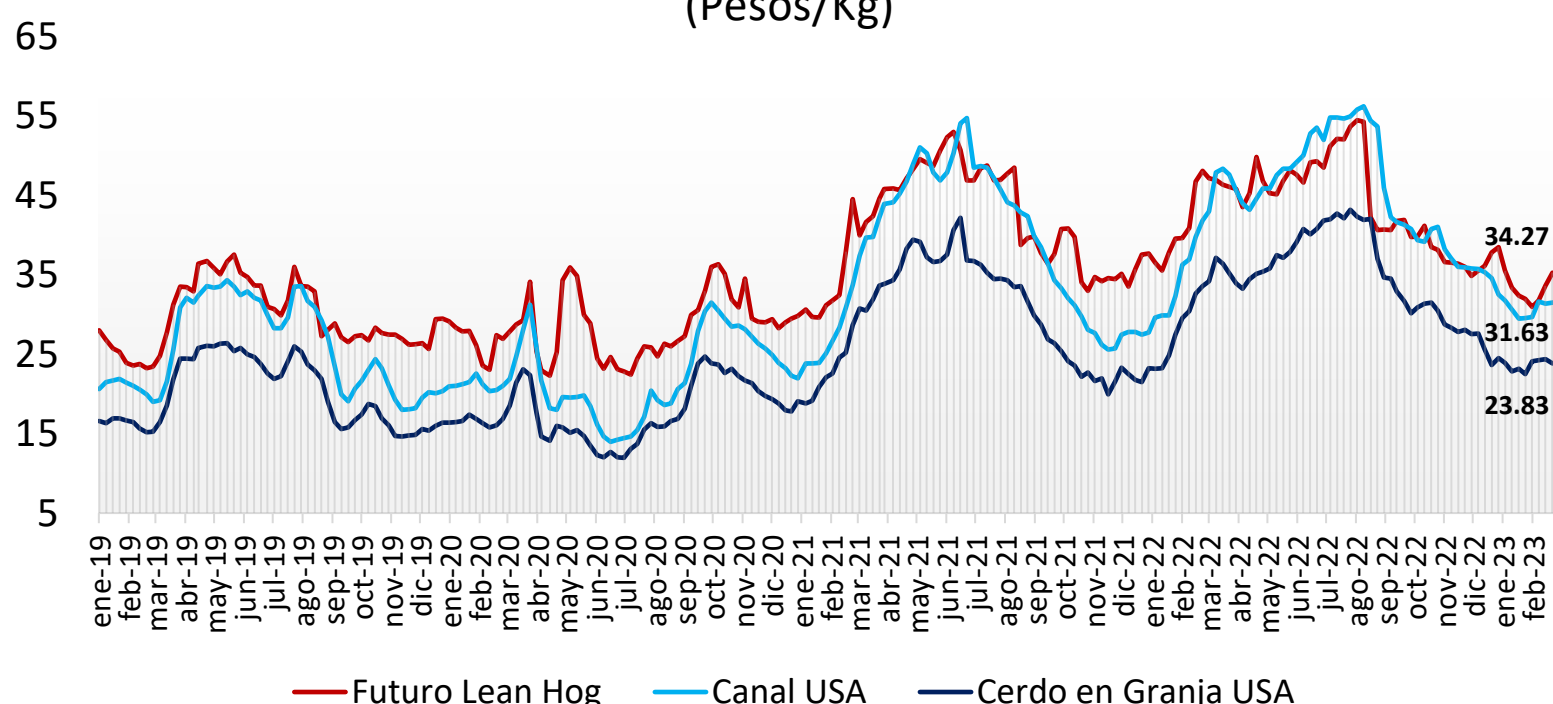
Ganado Porcino e Insumos



Precios Cerdo México (Pesos/Kg)

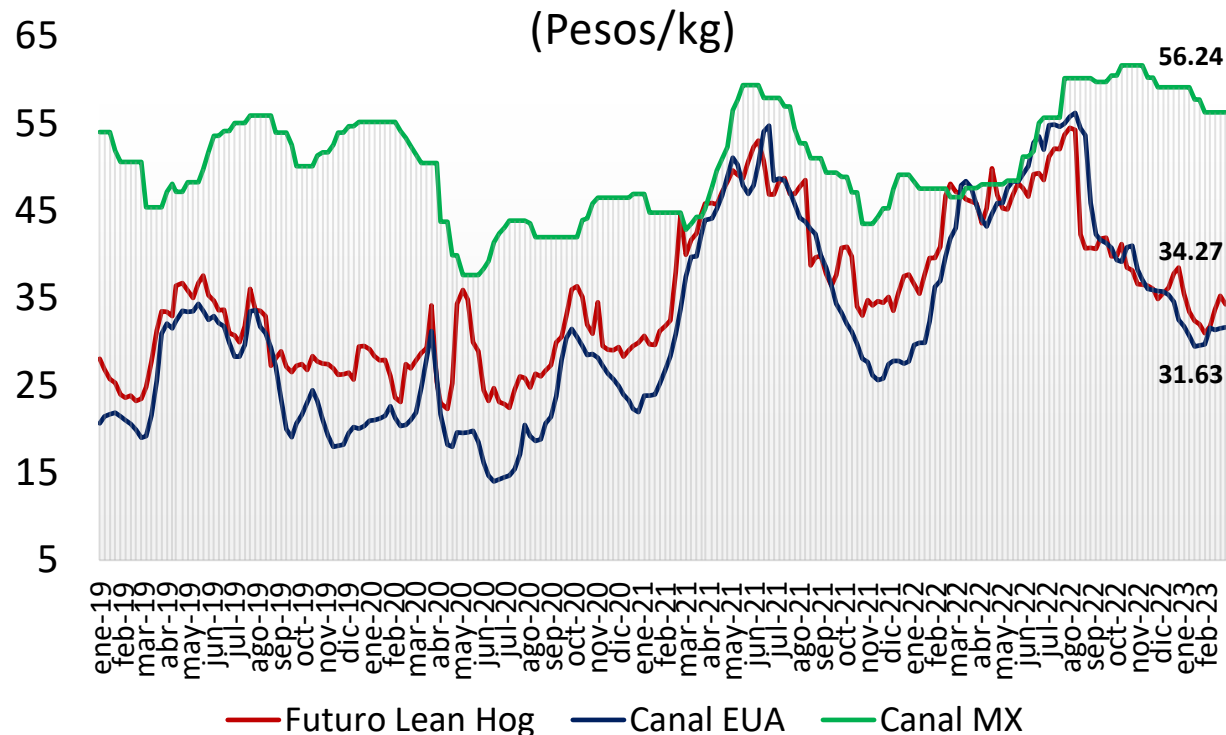
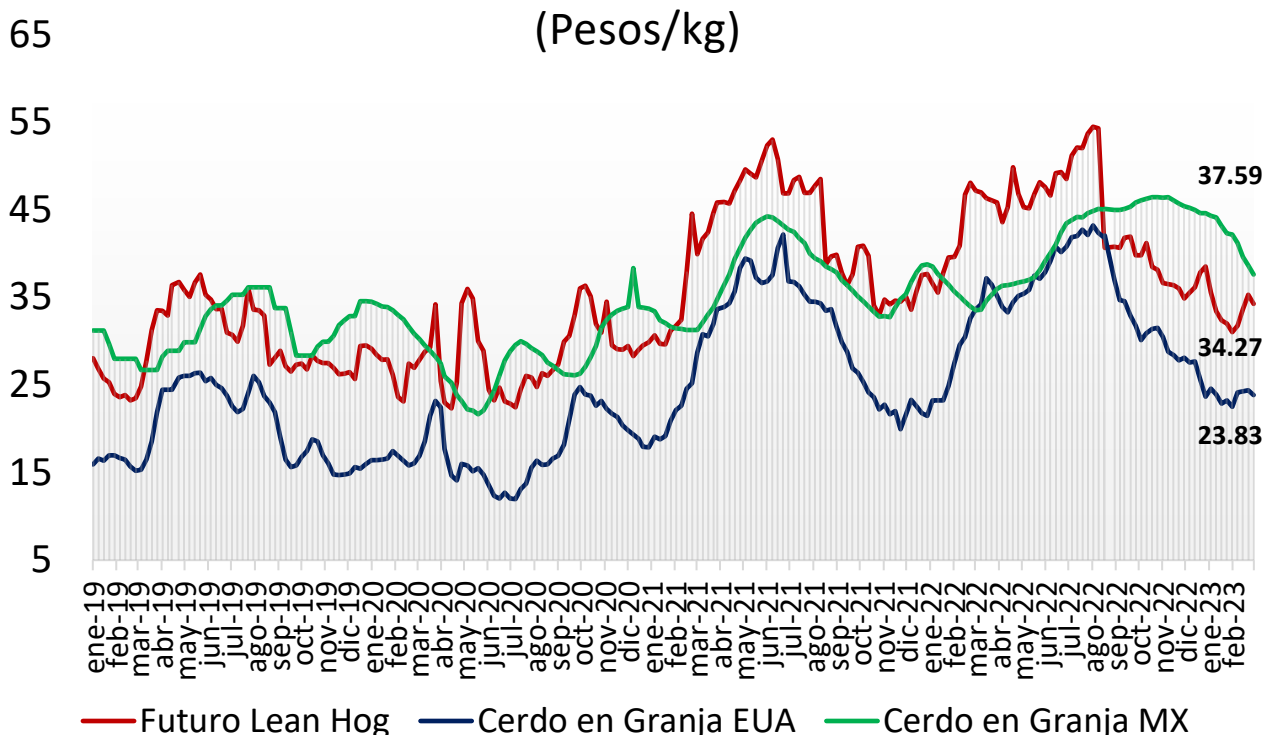


Precios Cerdo USA (Pesos/Kg)



Cerdo en Granja
(Pesos/kg)

Cerdo en Canal
(Pesos/kg)



— Futuro Lean Hog — Cerco en Granja EUA — Cerco en Granja MX

— Futuro Lean Hog — Canal EUA — Canal MX

comparativo de precios
carne de cerdo

	Febrero de 2022	Febrero de 2023	Semana		Variación (%)		
			20 - 24 feb/23	27 feb - 03 mar/23	Anual	Mensual	Semanal
Precios Físicos de Cerdo en Pie							
Cerdo en Granja ctvs/lb	64.76	58.42	60.18	59.09	● -8.8%	● 1.1%	● -1.8%
Cerdo en Granja \$/Kg	29.24	24.02	24.39	23.83	● -18.5%	● -0.8%	● -2.3%
Precios Futuros de Carne Canal							
Canal CME ctvs /lb	97.31	80.49	86.97	84.68	● -13.0%	● 5.2%	● -2.6%
Canal CME \$/kg	43.94	33.09	35.26	34.00	● -22.6%	● 2.8%	● -3.6%
Cerdo en Granja \$/kg							
Guanajuato	34.55	39.76	38.05	37.87	● 9.6%	● -4.8%	● -0.5%
Jalisco	33.36	37.61	35.09	33.88	● 1.6%	● -9.9%	● -3.5%
Michoacán	33.56	37.62	35.80	35.00	● 4.3%	● -7.0%	● -2.2%
Nuevo León	32.36	38.11	36.40	34.80	● 7.5%	● -8.7%	● -4.4%
Puebla	36.51	41.59	40.44	39.00	● 6.8%	● -6.2%	● -3.6%
Querétaro	35.60	40.42	38.04	36.60	● 2.8%	● -9.4%	● -3.8%
Sonora	29.82	32.20	30.52	29.88	● 0.2%	● -7.2%	● -2.1%
Veracruz	36.62	44.75	43.56	43.00	● 17.4%	● -3.9%	● -1.3%
Yucatán	40.16	50.60	49.80	48.10	● 19.8%	● -4.9%	● -3.4%
Resto del País	35.97	39.41	37.44	37.44	● 4.1%	● -5.0%	● 0.0%
Canal Obrador \$/kg							
Centro	46.39	47.77	56.33	56.33	● 21.4%	● 17.9%	● 0.0%
Centro Occidente	45.99	46.95	53.00	53.00	● 15.2%	● 12.9%	● 0.0%
Noreste	45.96	46.30	53.00	53.00	● 15.3%	● 14.5%	● 0.0%
Noroeste	46.12	46.56	55.00	55.00	● 19.3%	● 18.1%	● 0.0%
Sur Sureste	47.46	49.51	58.90	58.90	● 24.1%	● 19.0%	● 0.0%
En rastro CDMX (\$/kg)							
Cerdo en Pie SNIIM	38.16	42.27	40.50	39.00	● 0.0%	● 0.0%	● -3.7%
Canal SNIIM	49.50	61.50	58.50	58.50	● 2.2%	● -7.7%	● 0.0%
Cortes al mayoreo CDMX (\$/kg)							
Lomo	82.50	90.50	85.00	83.00	● 0.6%	● -8.3%	● -2.4%
Chuleta	82.75	92.13	90.00	84.00	● 1.5%	● -8.8%	● -6.7%
Tocino	115.75	116.88	110.00	110.00	● -5.0%	● -5.9%	● 0.0%
Precio al Consumidor PROFECO CDMX (\$/kg)							
Lomo	118.71	127.30	129.50	125.31	● 5.6%	● -1.6%	● -3.2%
Chuleta	109.97	126.52	128.85	124.20	● 12.9%	● -1.8%	● -3.6%
Tocino	364.42	415.57	425.25	427.73	● 17.4%	● 2.9%	● 0.6%