

El USDA ha proyectado un aumento de las existencias finales de maíz en EUA, sumado a ello, las buenas expectativas para la producción en Brasil provocan una contracción del precio de 2.94% semanal. Por otro lado, el precio de la pasta de soya se incrementa en 1.13% debido a que continúan las inclemencias meteorológicas en Argentina que afectan la producción.

**RIESGOS.-** En EUA los índices de sacrificio están siendo mayores de lo esperado, por lo que su producción se mantiene fuerte y los precios mantienen una tendencia bajista, esta situación impacta a México, como el principal destino de sus exportaciones con una participación del 46%.

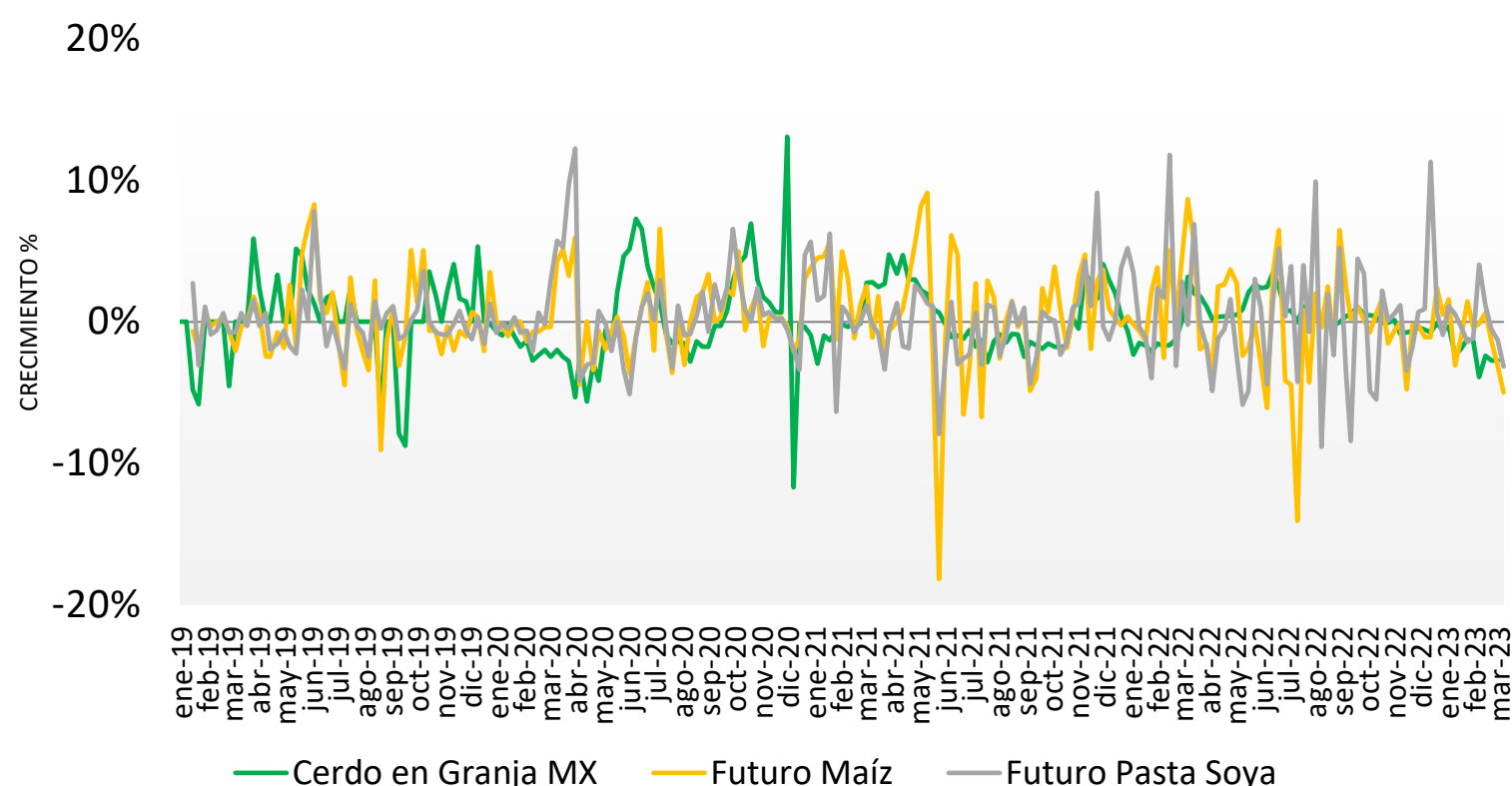
El precio promedio nacional de cerdo en granja cae en 2.75% semanal para ubicarse en los \$36.56 por kilo, el precio de carne en canal no presenta cambios y se mantiene en \$56.24 por kilo, 20.8% arriba de los valores registrados en 2022.

En EUA los precios de mercado de cerdo en granja y carne en canal se reducen semanalmente en 1.5% y 1.41%, respectivamente.

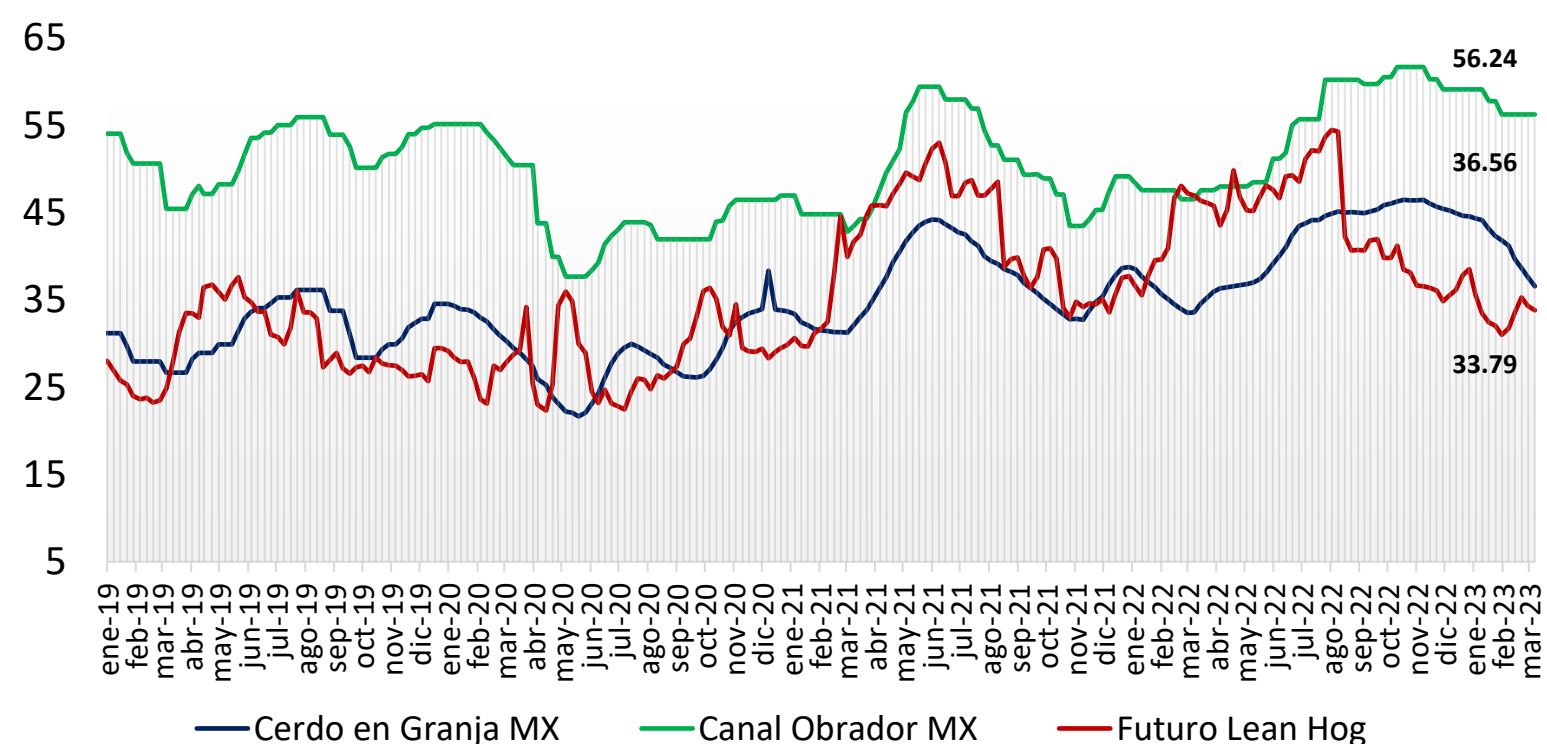
El precio promedio de cerdo en granja en México está 55.78% por encima del precio pagado en EUA, mientras que para la carne en canal la diferencia es de 80.36%.

Precio de Mercado	Sem 10	Variación	
	Pesos/TM	Semanal	Anual
<b>Maíz</b>	5,950.59	-2.94%	-16.96%
<b>Pasta de Soya</b>	11,375.33	1.13%	-14.60%
<b>Sorgo</b>	5,680.00	-2.74%	-13.80%

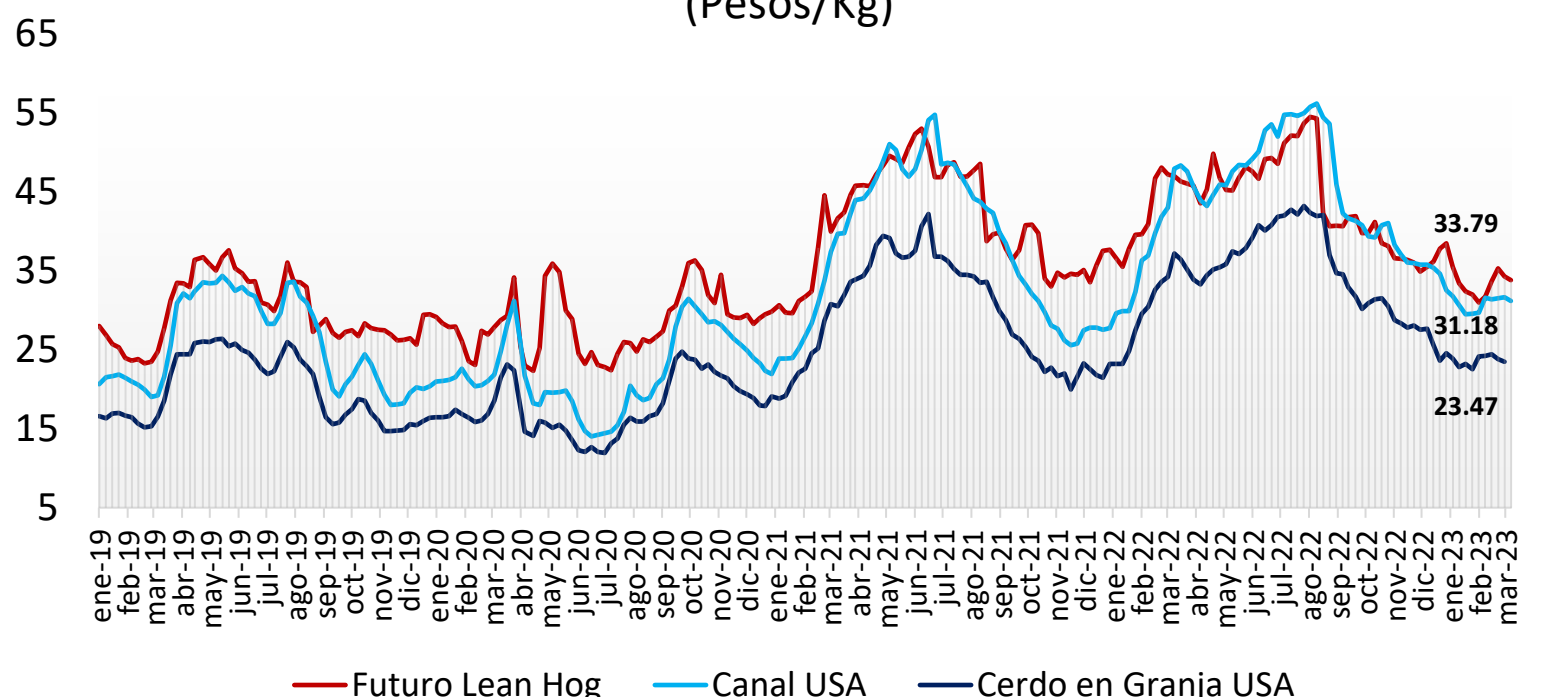
### Ganado Porcino e Insumos



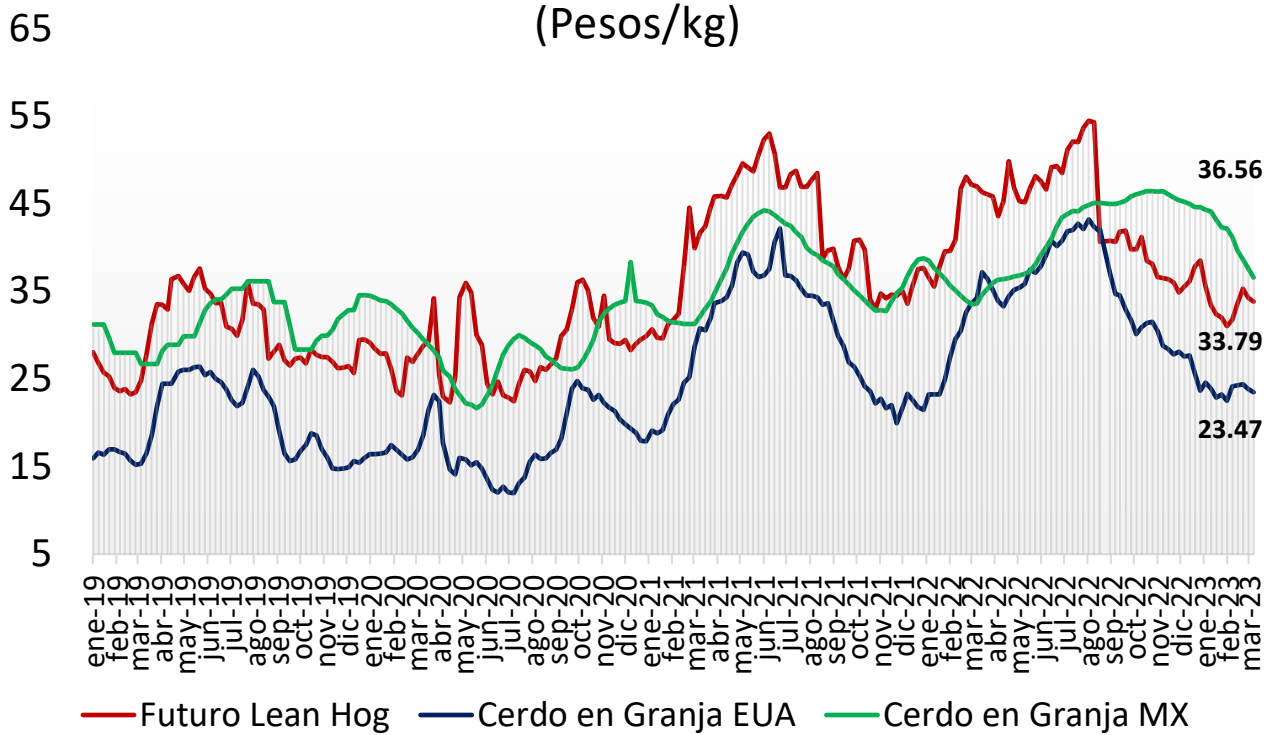
### Precios Cerdo México (Pesos/Kg)



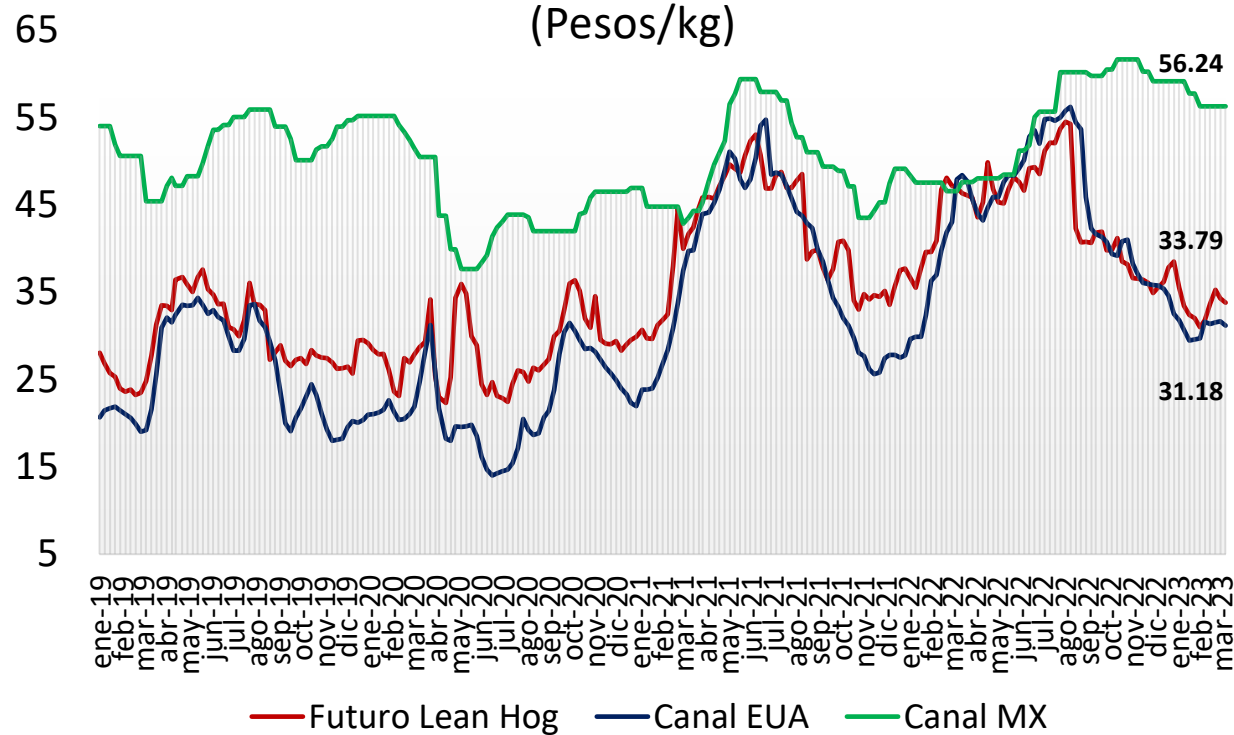
### Precios Cerdo USA (Pesos/Kg)



**Cerdo en Granja**  
(Pesos/kg)



**Cerdo en Canal**  
(Pesos/kg)



comparativo de precios  
**carne de cerdo**

	Febrero de 2022	Febrero de 2023	Semana		Variación (%)		
			27 feb - 03 mar/23	06 - 10 mar/23	Anual	Mensual	Semanal
<b>Precios Físicos de Cerdo en Pie</b>							
Cerdo en Granja ctvs/lb	64.76	58.42	59.09	59.03	-8.8%	1.0%	-0.1%
Cerdo en Granja \$/Kg	29.24	24.02	23.83	23.47	-19.7%	-2.3%	-1.5%
<b>Precios Futuros de Carne Canal</b>							
Canal CME ctvs /lb	97.31	80.49	84.68	85.31	-12.3%	6.0%	0.7%
Canal CME \$/kg	43.94	33.09	34.00	34.06	-22.5%	3.0%	0.2%
<b>Cerdo en Granja \$/kg</b>							
Guanajuato	34.55	39.76	37.87	36.69	6.2%	-7.7%	-3.1%
Jalisco	33.36	37.61	33.88	32.55	-2.4%	-13.4%	-3.9%
Michoacán	33.56	37.62	35.00	33.08	-1.4%	-12.1%	-5.5%
Nuevo León	32.36	38.11	34.80	34.00	5.1%	-10.8%	-2.3%
Puebla	36.51	41.59	39.00	37.96	4.0%	-8.7%	-2.7%
Querétaro	35.60	40.42	36.60	36.02	1.2%	-10.9%	-1.6%
Sonora	29.82	32.20	29.88	28.53	-4.3%	-11.4%	-4.5%
Veracruz	36.62	44.75	43.00	41.64	13.7%	-6.9%	-3.2%
Yucatán	40.16	50.60	48.10	48.10	19.8%	-4.9%	0.0%
Resto del País	35.97	39.41	37.44	37.30	3.7%	-5.3%	-0.4%
<b>Canal Obrador \$/kg</b>							
Centro	46.39	47.77	56.33	56.33	21.4%	17.9%	0.0%
Centro Occidente	45.99	46.95	53.00	53.00	15.2%	12.9%	0.0%
Noreste	45.96	46.30	53.00	53.00	15.3%	14.5%	0.0%
Noroeste	46.12	46.56	55.00	55.00	19.3%	18.1%	0.0%
Sur Sureste	47.46	49.51	58.90	58.90	24.1%	19.0%	0.0%
<b>En rastro CDMX (\$/kg)</b>							
Cerdo en Pie SNIIM	38.16	42.27	39.00	38.69	0.0%	0.0%	-0.8%
Canal SNIIM	49.50	61.50	58.50	61.50	1.4%	-8.5%	5.1%
<b>Cortes al mayoreo CDMX (\$/kg)</b>							
Lomo	82.50	90.50	83.00	82.50	0.0%	-8.8%	-0.6%
Chuleta	82.75	92.13	84.00	87.00	5.1%	-5.6%	3.6%
Tocino	115.75	116.88	110.00	105.00	-9.3%	-10.2%	-4.5%
<b>Precio al Consumidor PROFECO CDMX (\$/kg)</b>							
Lomo	118.71	127.30	125.31	127.52	7.4%	0.2%	1.8%
Chuleta	109.97	126.52	124.20	125.24	13.9%	-1.0%	0.8%
Tocino	364.42	415.57	427.73	427.60	17.3%	2.9%	0.0%