

Los inventarios de maíz reportados por el USDA al 1º de marzo fueron de 187.99 millones de toneladas, 1% por debajo del promedio calculado por los operadores, ocasionando incrementos de precio del 0.24% semanal. El precio de pasta de soya subió un 0.65% respecto de la semana anterior, debido a menores inventarios en EUA y previsión de menor oferta por parte de Argentina.

RIESGOS.- EUA mantiene un buen ritmo de producción de carne de cerdo, sin embargo no despegan sus ventas a China como se esperaba, y entonces coloca su producto en otros mercados como México, donde a la fecha se han adquirido un total de 166.4 mil TM de carne fresca, provocando que los precios mexicanos sigan cayendo.

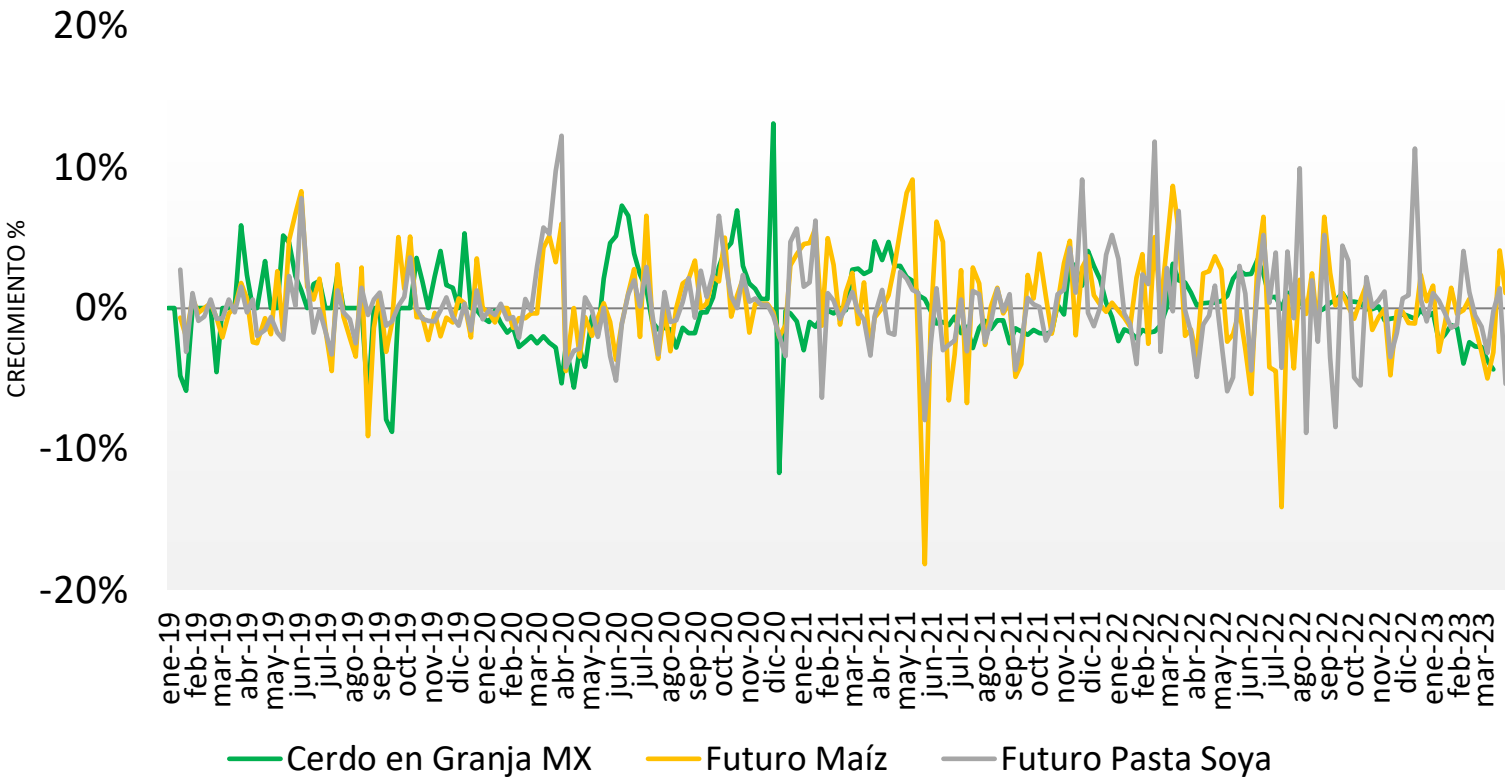
El precio promedio nacional de cerdo en granja cae en 5.46% semanal, alcanzando los \$31.82 por kilo y se presenta un descenso del 11.43% respecto de la semana 13\_2022, con la misma tendencia a la baja se mueve el precio de carne en canal, que se contrae en 4.45% semanal para ubicarse en los \$53.74 por kilo.

En EUA los precios de mercado de cerdo en pie se incrementan ligeramente en 1.26% respecto de la semana previa, mientras que el precio de carne en canal se reduce en 4.98%.

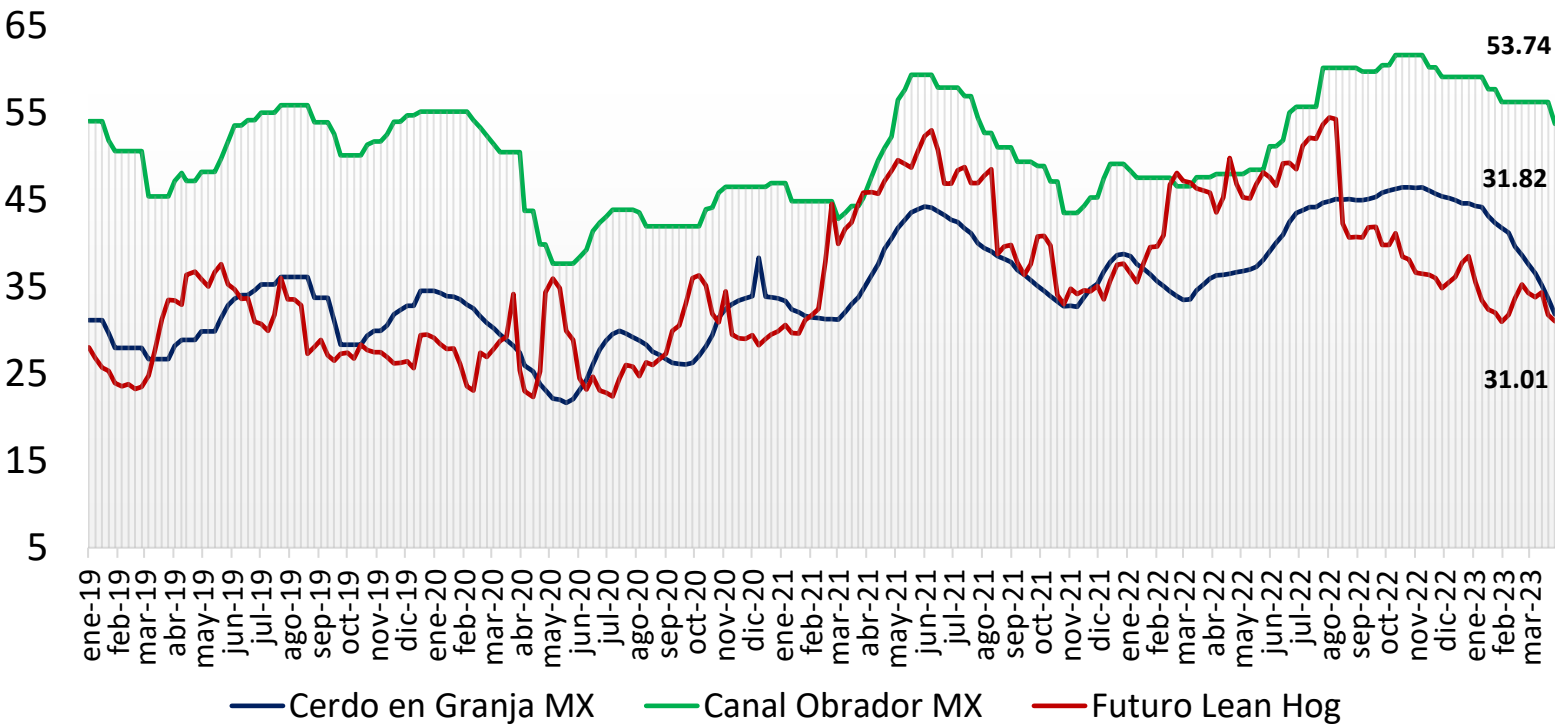
El precio promedio de cerdo en granja en México está 44.63% por encima del precio pagado en EUA, mientras que para la carne en canal la diferencia es de 77.96%.

Precio de Mercado	Sem 13	Variación	
	Pesos/TM	Semanal	Anual
Maíz	6,287.06	0.24%	-16.83%
Pasta de Soya	10,798.67	0.65%	-12.28%
Sorgo	5,950.80	-0.33%	-14.59%

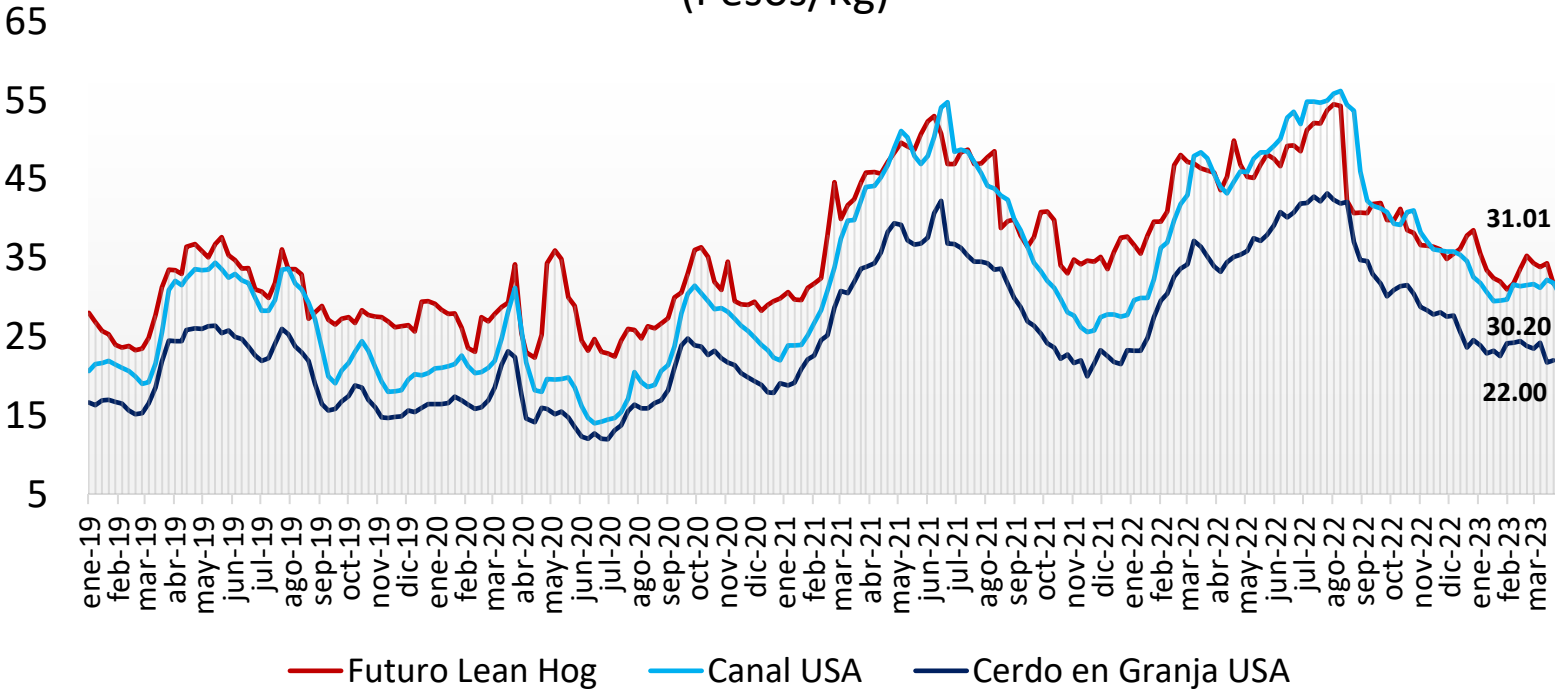
Ganado Porcino e Insumos



Precios Cerdo México (Pesos/Kg)

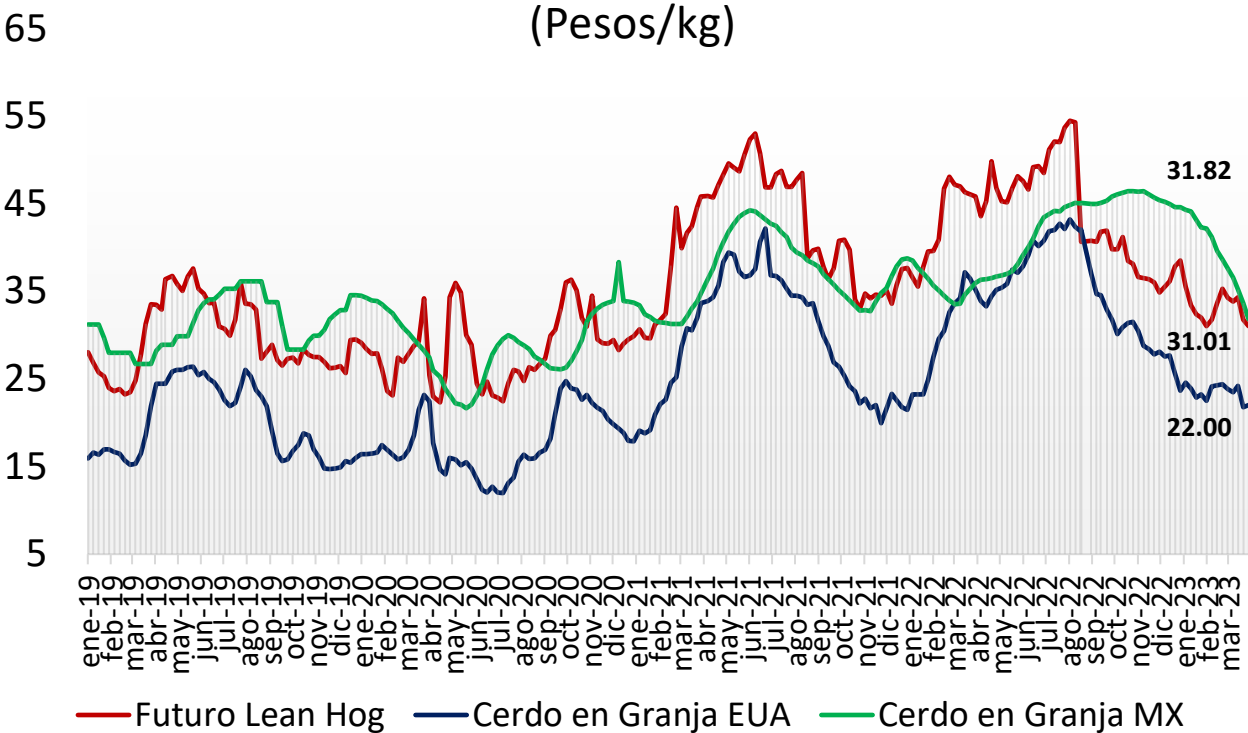


Precios Cerdo USA (Pesos/Kg)



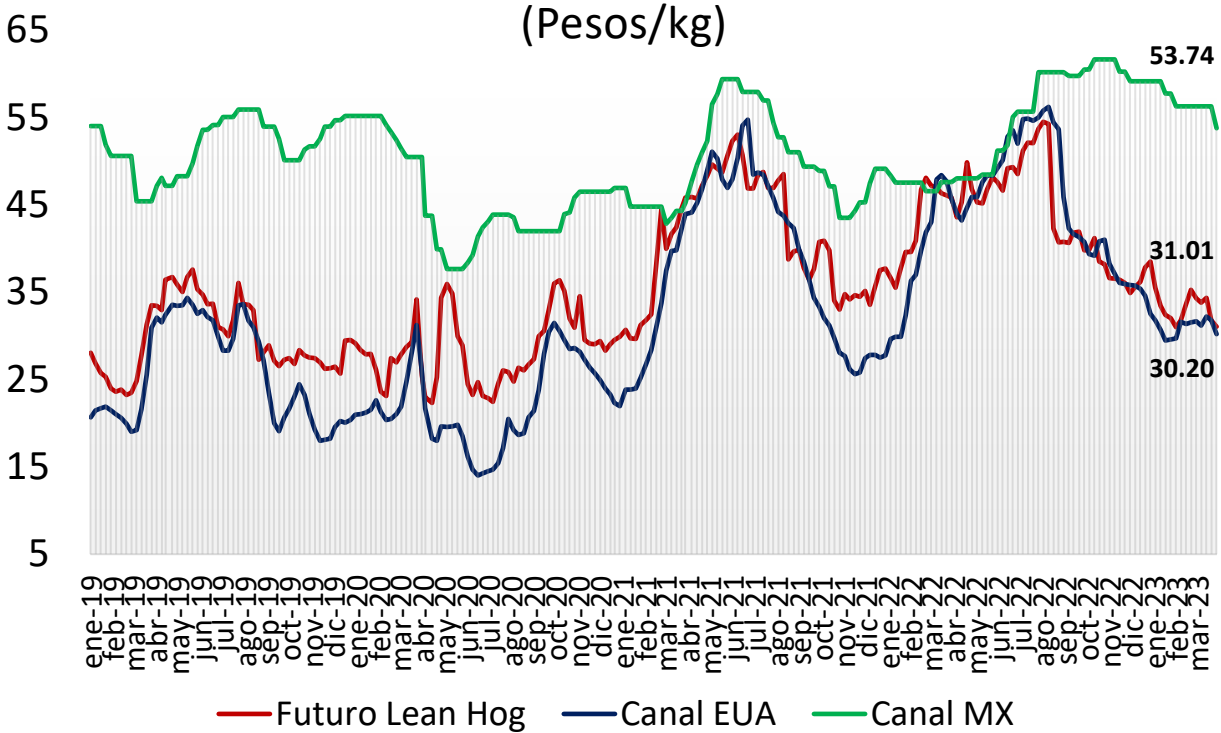
Cerdo en Granja

(Pesos/kg)



Cerdo en Canal

(Pesos/kg)



comparativo de precios

came de cerdo

comparativo de precios carne de cerdo	Febrero de 2022	Febrero de 2023	Semana		Variación (%)		
			20 - 24 mar/23	27 - 31 mar/23	Anual	Mensual	Semanal
Precios Físicos de Cerdo en Pie							
Cerdo en Granja ctvs/lb	64.76	58.42	52.71	54.63	🟢 -15.6%	🟢 -6.5%	🟡 3.6%
Cerdo en Granja \$/Kg	29.24	24.02	21.73	22.00	🟢 -24.8%	🟢 -8.4%	🟡 1.2%
Precios Futuros de Carne Canal							
Canal CME ctvs /lb	97.31	80.49	76.77	76.97	🟢 -20.9%	🟢 -4.4%	🟡 0.3%
Canal CME \$/kg	43.94	33.09	31.41	30.84	🟢 -29.8%	🟢 -6.8%	🟢 -1.8%
Cerdo en Granja \$/kg							
Guanajuato	34.55	39.76	32.49	28.73	🟢 -16.8%	🟢 -27.7%	🟢 -11.6%
Jalisco	33.36	37.61	28.86	27.37	🟢 -18.0%	🟢 -27.2%	🟢 -5.2%
Michoacán	33.56	37.62	29.60	27.70	🟢 -17.5%	🟢 -26.4%	🟢 -6.4%
Nuevo León	32.36	38.11	32.40	29.50	🟢 -8.8%	🟢 -22.6%	🟢 -9.0%
Puebla	36.51	41.59	35.10	32.38	🟢 -11.3%	🟢 -22.1%	🟢 -7.7%
Querétaro	35.60	40.42	32.78	30.50	🟢 -14.3%	🟢 -24.5%	🟢 -7.0%
Sonora	29.82	32.20	25.48	24.05	🟢 -19.4%	🟢 -25.3%	🟢 -5.6%
Veracruz	36.62	44.75	39.16	38.55	🔴 5.3%	🟢 -13.8%	🟢 -1.6%
Yucatán	40.16	50.60	47.10	46.30	🔴 15.3%	🟢 -8.5%	🟢 -1.7%
Resto del País	35.97	39.41	35.95	35.80	🟢 -0.5%	🟢 -9.2%	🟢 -0.4%
Canal Obrador \$/kg							
Centro	46.39	47.77	56.33	53.83	🔴 16.0%	🔴 12.7%	🟢 -4.4%
Centro Occidente	45.99	46.95	53.00	50.50	🔴 9.8%	🔴 7.6%	🟢 -4.7%
Noreste	45.96	46.30	53.00	50.50	🔴 9.9%	🔴 9.1%	🟢 -4.7%
Noroeste	46.12	46.56	55.00	52.50	🔴 13.8%	🔴 12.8%	🟢 -4.5%
Sur Sureste	47.46	49.51	58.90	56.40	🔴 18.8%	🔴 13.9%	🟢 -4.2%
En rastro CDMX (\$/kg)							
Cerdo en Pie SNIIM	38.16	42.27	36.35	33.60	🟡 0.0%	🟡 0.0%	🟢 -7.6%
Canal SNIIM	49.50	61.50	62.50	59.00	🟢 -11.9%	🟢 -20.5%	🟢 -5.6%
Cortes al mayoreo CDMX (\$/kg)							
Lomo	82.50	90.50	80.00	76.00	🟢 -7.9%	🟢 -16.0%	🟢 -5.0%
Chuleta	82.75	92.13	87.00	82.00	🟢 -0.9%	🟢 -11.0%	🟢 -5.7%
Tocino	115.75	116.88	104.00	106.00	🟢 -8.4%	🟢 -9.3%	🟡 1.9%
Precio al Consumidor PROFECO CDMX (\$/kg)							
Lomo	118.71	127.30	125.40	127.04	🔴 7.0%	🟢 -0.2%	🟡 1.3%
Chuleta	109.97	126.52	120.46	119.82	🔴 9.0%	🟢 -5.3%	🟢 -0.5%
Tocino	364.42	415.57	431.00	430.88	🔴 18.2%	🟡 3.7%	🟢 0.0%