

El USDA reportó ventas de maíz por 527,700 toneladas, por debajo de las 1,246,600 toneladas del reporte anterior y cerca del mínimo previsto por los operadores, lo que junto con buenas perspectivas de clima para la nueva cosecha en Estados Unidos presiona a la baja el precio en 1.26% semanal. Para el caso de la pasta de soya los precios suben en 0.44% semanal, debido a que el USDA reportó ventas semanales de soya 2022/2203 por 364,500 toneladas, por encima de las 155,300 toneladas de la semana anterior, además de que la producción e Argentina es poca y mala por lo que reducirá en forma importante su oferta de pasta al mundo.

RIESGOS.- México registra un crecimiento del 9% semanal en las compras de carne de cerdo a EUA, sumando así 192.4 mil TM importadas en lo que va del año, presionando aún más los precios nacionales.

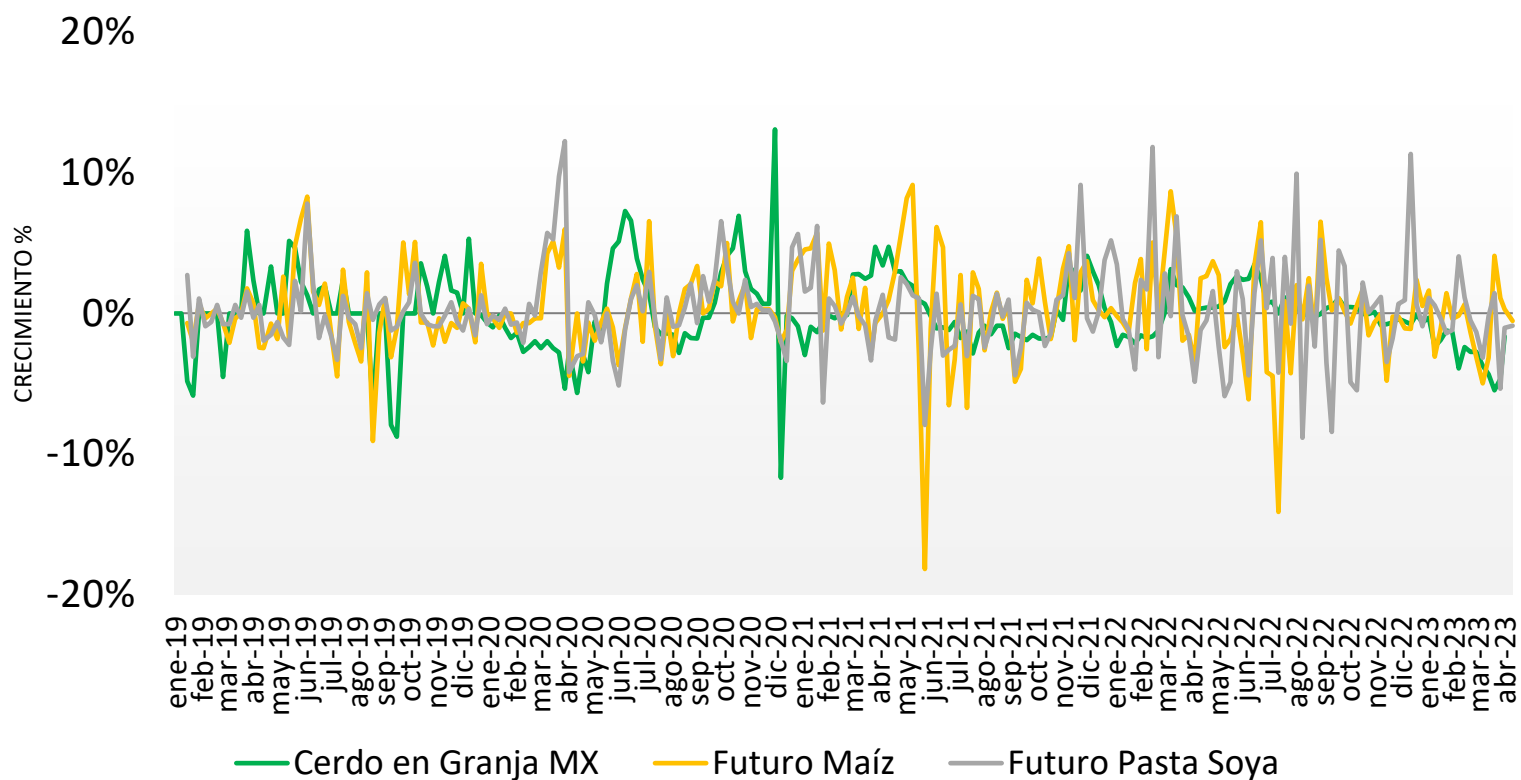
El precio promedio nacional de cerdo en pie cae 1.66% semanal, para llegar a los \$29.83 por kilo, para el caso de carne en canal el precio se reduce en 1.50% semanal con \$51.45 por kilo.

En EUA el precio de cerdo en granja se incrementa ligeramente en 0.91% semanal, alcanzando los \$21.51 por kg, mientras que el precio de carne en canal se reduce 2.41% semanal con \$27.97 por kilo.

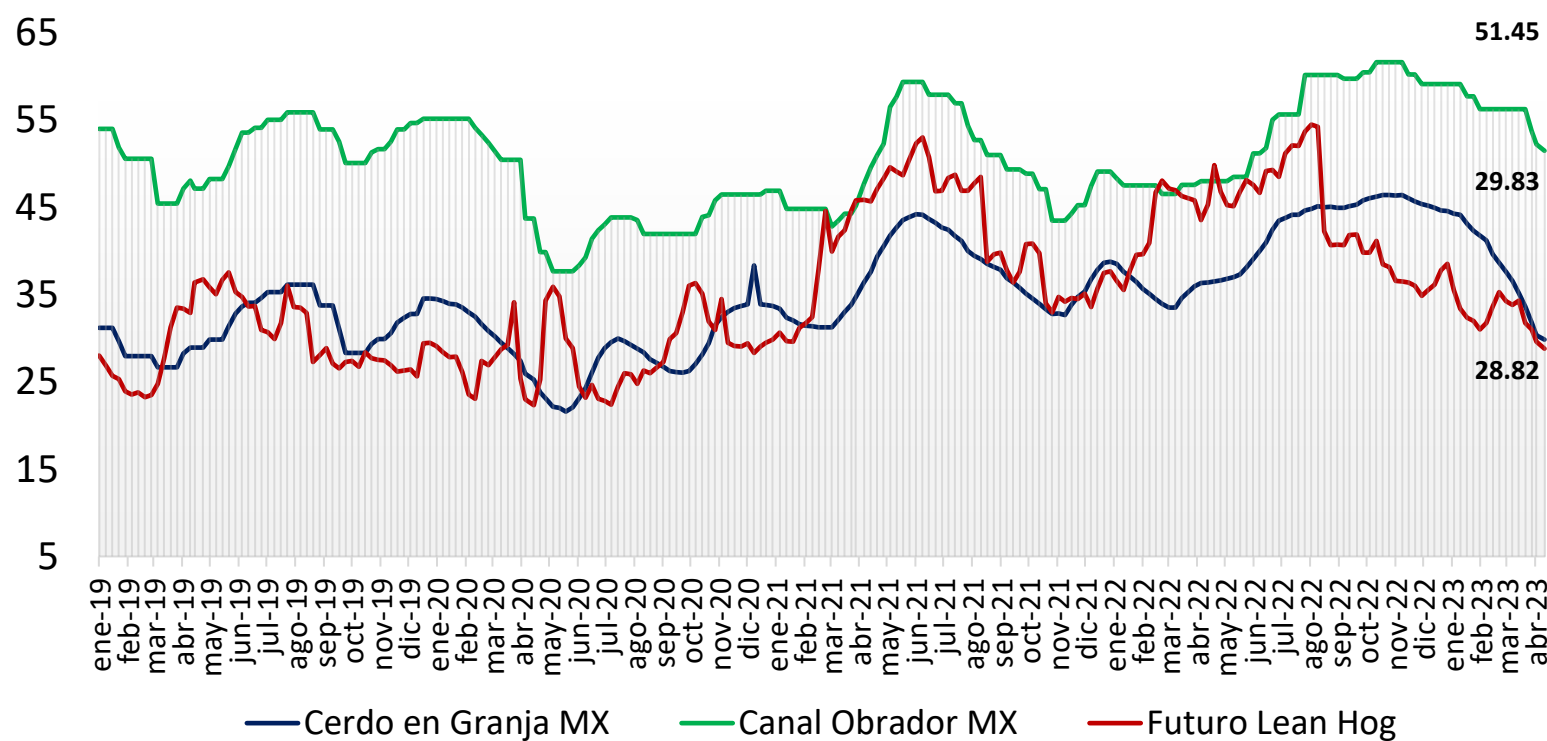
El precio promedio de cerdo en granja en México está 38.67% por encima del precio pagado en EUA, mientras que en el caso de carne en canal la diferencia es de 83.99%.

Precio de Mercado	Sem 15	Variación	
	Pesos/TM	Semanal	Anual
Maíz	6,216.18	-1.26%	-19.79%
Pasta de Soya	10,780.00	0.44%	-11.43%
Sorgo	5,862.00	-1.51%	-18.13%

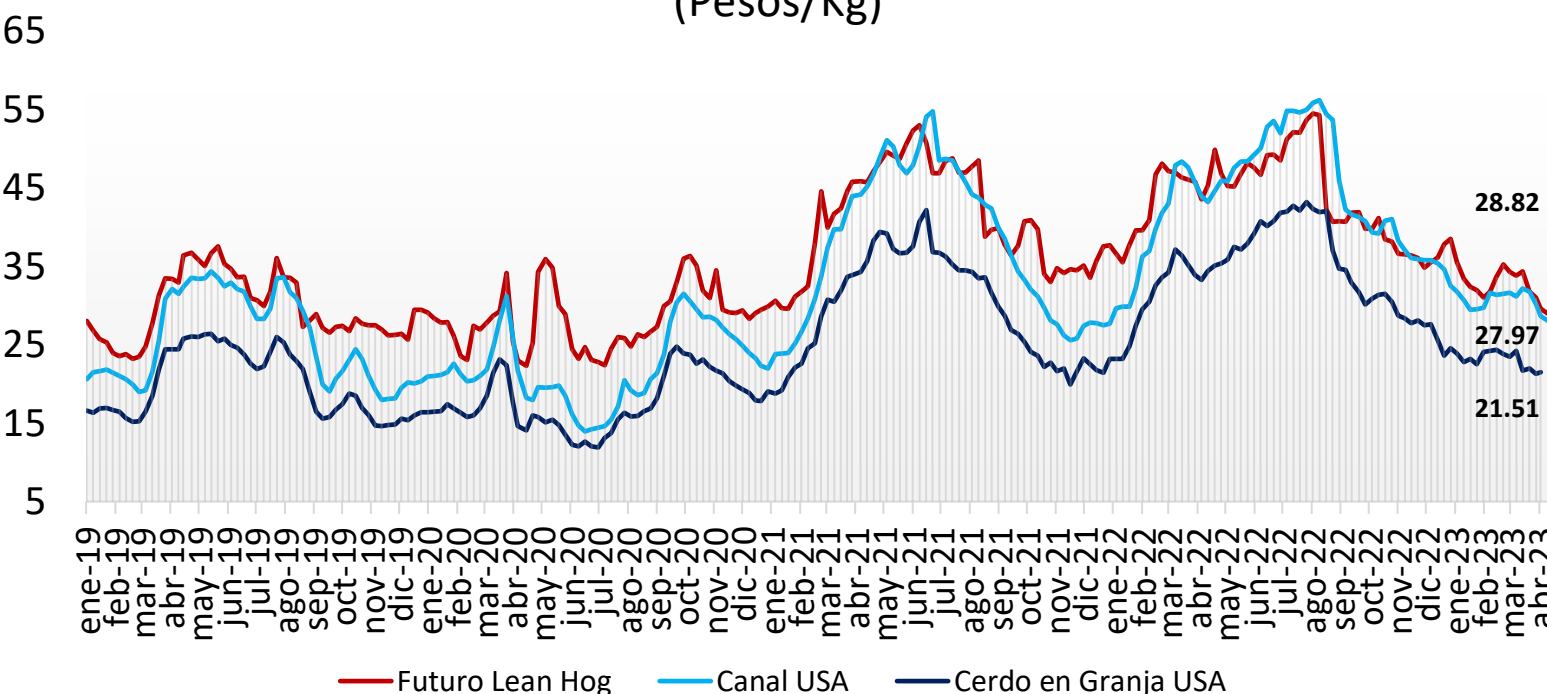
Ganado Porcino e Insumos



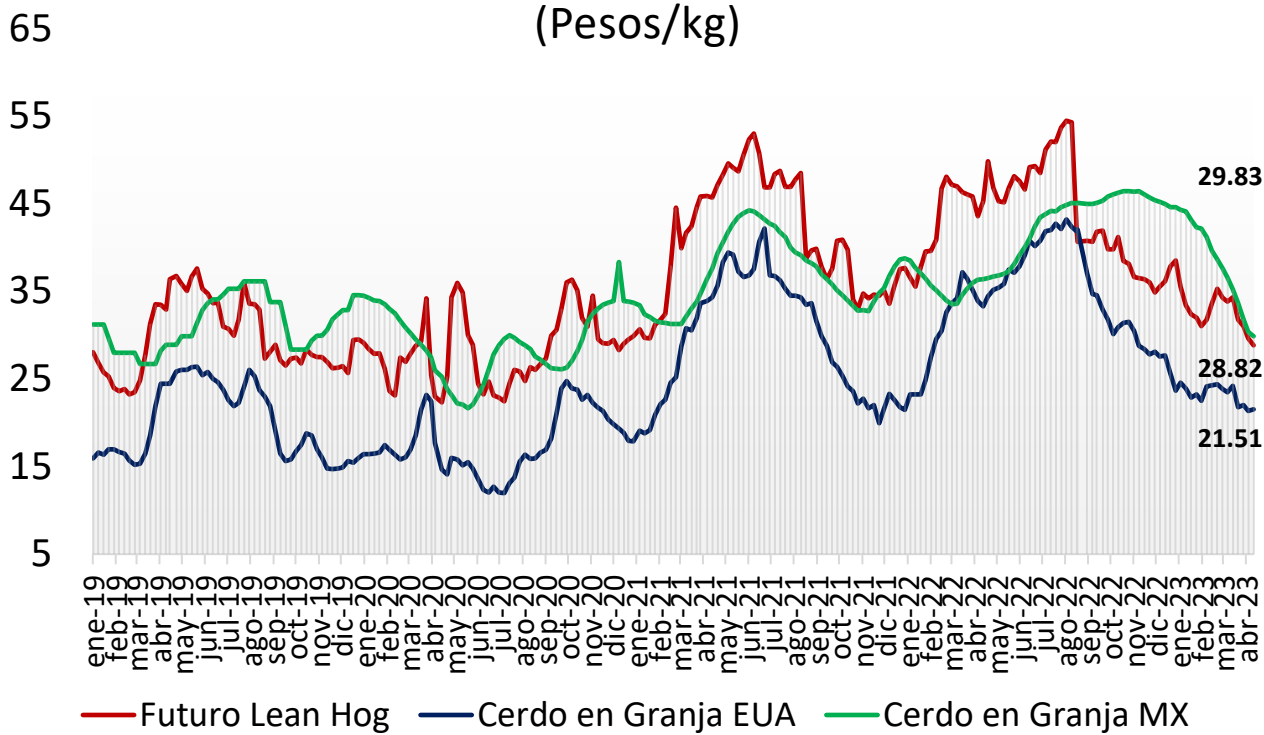
Precios Cerdo México (Pesos/Kg)



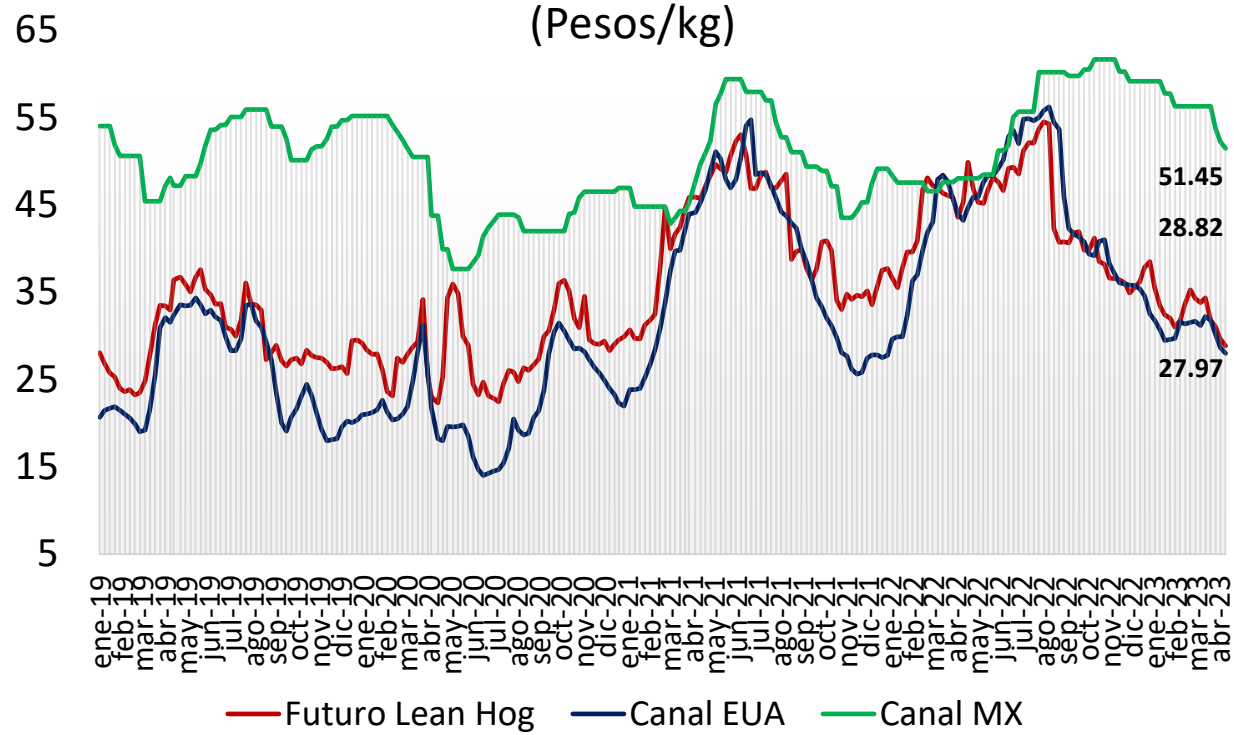
Precios Cerdo USA (Pesos/Kg)



Cerdo en Granja
(Pesos/kg)



Cerdo en Canal
(Pesos/kg)



comparativo de precios
carne de cerdo

	Marzo de 2022	Marzo de 2023	Semana		Variación (%)		
			03 - 07 abr/23	10 - 14 abr/23	Anual	Mensual	Semanal
Precios Físicos de Cerdo en Pie							
Cerdo en Granja ctvs/lb	77.92	57.38	53.28	53.75	● -31.0%	● -6.3%	● 0.9%
Cerdo en Granja \$/Kg	35.34	23.29	21.32	21.51	● -39.1%	● -7.6%	● 0.9%
Precios Futuros de Carne Canal							
Canal CME ctvs /lb	102.85	81.01	73.58	72.42	● -29.6%	● -10.6%	● -1.6%
Canal CME \$/kg	46.65	32.88	29.50	28.90	● -38.0%	● -12.1%	● -2.0%
Cerdo en Granja \$/kg							
Guanajuato	33.94	34.24	27.73	26.45	● -22.1%	● -22.8%	● -4.6%
Jalisco	32.95	30.80	25.47	25.05	● -24.0%	● -18.7%	● -1.6%
Michoacán	33.25	31.29	26.40	25.00	● -24.8%	● -20.1%	● -5.3%
Nuevo León	32.80	32.78	28.40	27.30	● -16.8%	● -16.7%	● -3.9%
Puebla	35.10	36.32	29.80	29.70	● -15.4%	● -18.2%	● -0.3%
Querétaro	34.92	33.88	28.76	28.32	● -18.9%	● -16.4%	● -1.5%
Sonora	29.02	26.90	22.83	22.78	● -21.5%	● -15.3%	● -0.2%
Veracruz	36.05	40.38	37.60	37.40	● 3.8%	● -7.4%	● -0.5%
Yucatán	39.42	47.54	45.60	45.60	● 15.7%	● -4.1%	● 0.0%
Resto del País	35.48	36.76	32.60	32.20	● -9.2%	● -12.4%	● -1.2%
Canal Obrador \$/kg							
Centro	46.39	47.77	52.33	50.67	● 9.2%	● 6.1%	● -3.2%
Centro Occidente	45.99	46.95	49.00	49.00	● 6.5%	● 4.4%	● 0.0%
Noreste	45.96	46.30	49.00	48.00	● 4.4%	● 3.7%	● -2.0%
Noroeste	46.12	46.56	51.00	50.00	● 8.4%	● 7.4%	● -2.0%
Sur Sureste	47.46	49.51	54.90	54.50	● 14.8%	● 10.1%	● -0.7%
En rastro CDMX (\$/kg)							
Cerdo en Pie SNIIM	37.19	36.25	31.70	30.75	● 0.0%	● 0.0%	● -3.0%
Canal SNIIM	50.00	60.50	56.50	56.50	● -17.3%	● -15.2%	● 0.0%
Cortes al mayoreo CDMX (\$/kg)							
Lomo	88.10	80.60	73.00	71.00	● -19.4%	● -11.9%	● -2.7%
Chuleta	85.30	86.00	81.00	81.00	● -5.0%	● -5.8%	● 0.0%
Tocino	106.60	105.50	110.00	110.00	● 3.2%	● 4.3%	● 0.0%
Precio al Consumidor PROFECO CDMX (\$/kg)							
Lomo	119.58	126.05	123.48	126.82	● 6.1%	● 0.6%	● 2.7%
Chuleta	107.70	122.42	114.47	119.57	● 11.0%	● -2.3%	● 4.5%
Tocino	392.63	428.93	429.00	430.43	● 9.6%	● 0.3%	● 0.3%