

Los precios del maíz reciben presión debido a una combinación de factores; por un lado, las buenas condiciones climáticas sobre el Medio Oeste para el desarrollo de la siembra estadounidense, y por otro, nuevas cancelaciones de compras por parte de China por 315,600 toneladas, lo que empuja una caída del precio de 4.74% semanal. Los precios de pasta de soya se ven afectados por el ingreso de oferta récord de Brasil, además, las exportaciones semanales estadounidenses registraron ventas del ciclo 2022/23 por 289,700 toneladas, 7% por debajo del volumen del reporte anterior, por lo que el precio se contrae en 1.75%.

**RIESGOS.-** Smithfield anunció que planea cerrar 37 granjas de vientres en Missouri, debido a que la industria de América del Norte sigue luchando con márgenes de ganancia muy bajos, mientras, los empacadores estadounidenses han ralentizado el sacrificio, llegando a un ritmo mínimo, con ello, se espera ajustar la producción y estabilizar los precios.

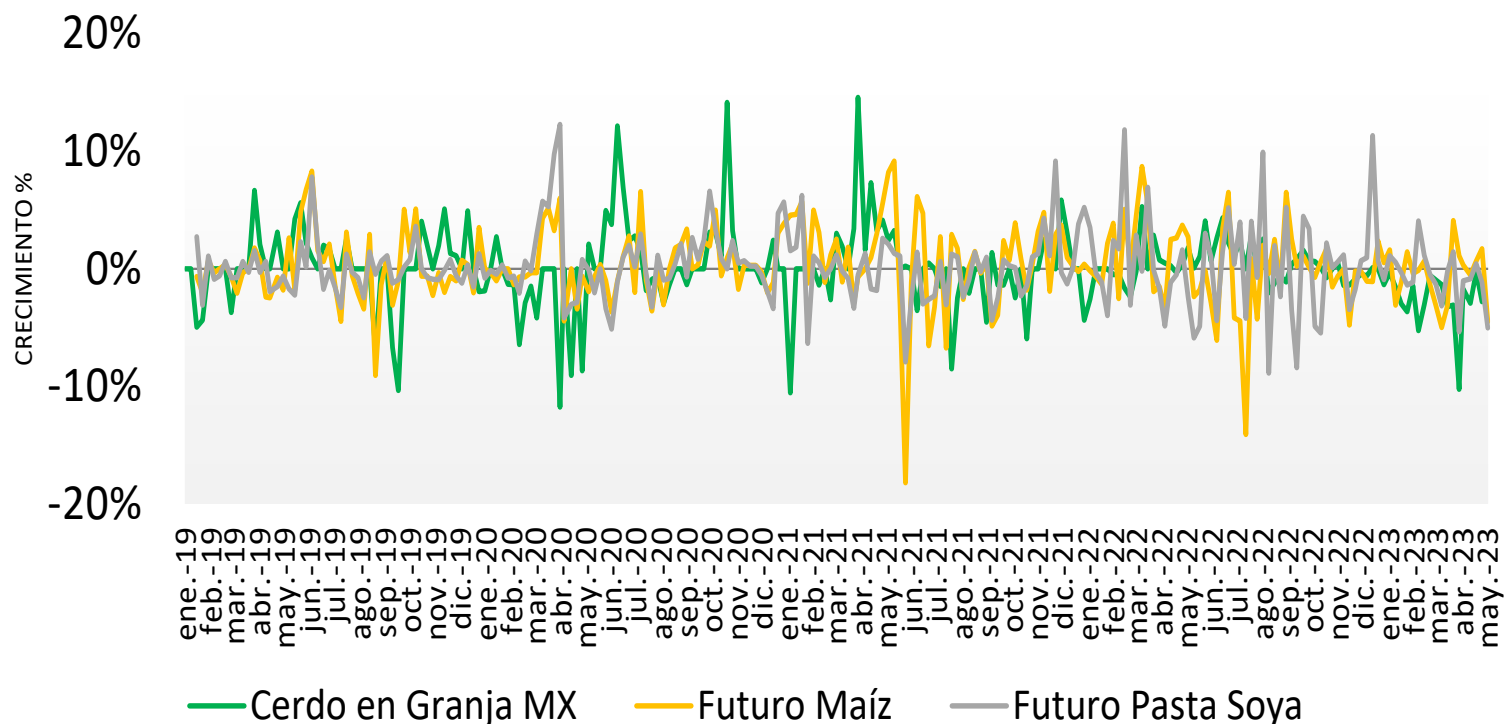
El precio promedio ponderado nacional de cerdo en pie continua descendiendo, registrando una contracción semanal del 5.9% para alcanzar los \$27.01 por kilo. El precio de carne en canal andén se reduce en 4.77% semanal para ubicarse en \$49.00 por kilo, ante esta situación los productores nacionales siguen preocupados y a la expectativa de los movimientos del mercado, donde el escenario en un futuro cercano parece desalentador.

En EUA los precios de cerdo en pie se incrementan en 7.67% semanal con \$22.05 por kilo, mientras, el precio de carne en canal también registra un crecimiento semanal del 4.36% para llegar a \$28.77 por kg.

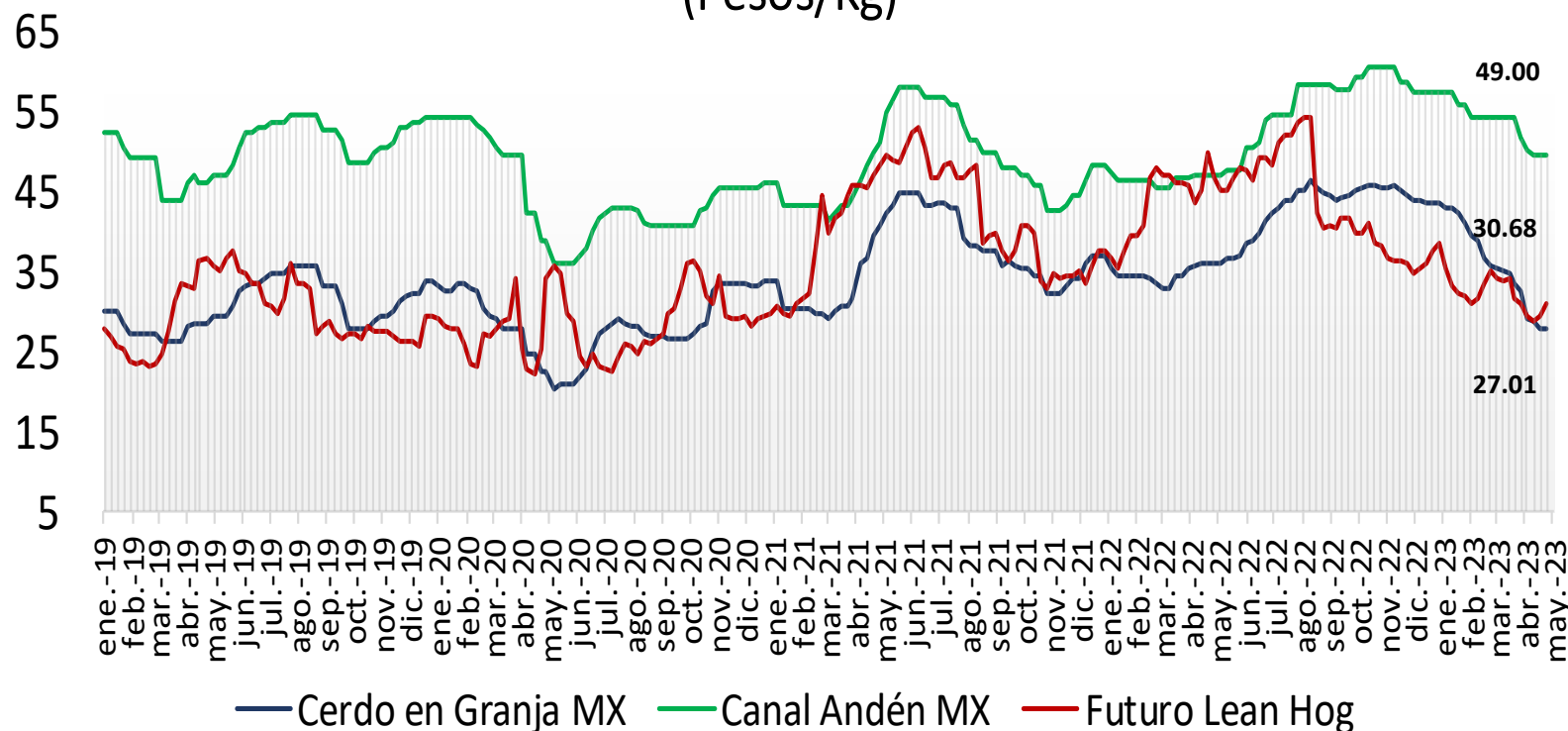
El precio promedio ponderado de cerdo en granja nacional está 22.50% arriba del precio pagado en EUA, mientras que en el caso de carne en canal la diferencia es de 70.31%.

Precio de Mercado	Sem 18	Variación	
	Pesos/TM	Semanal	Anual
<b>Maíz</b>	5,670.29	-4.74%	-27.74%
<b>Pasta de Soya</b>	9,835.33	-1.75%	-12.97%
<b>Sorgo</b>	5,332.40	-5.11%	-26.53%

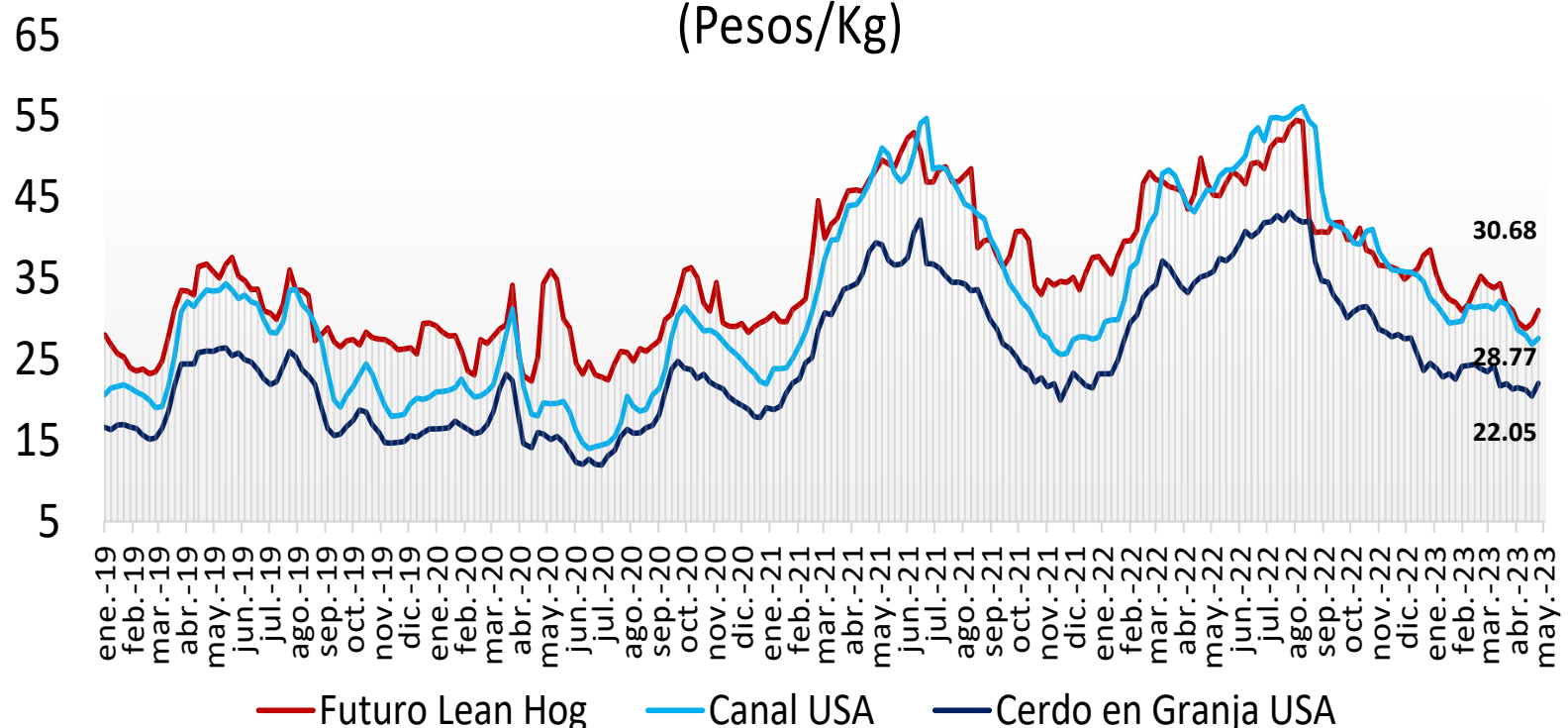
## Ganado Porcino e Insumos



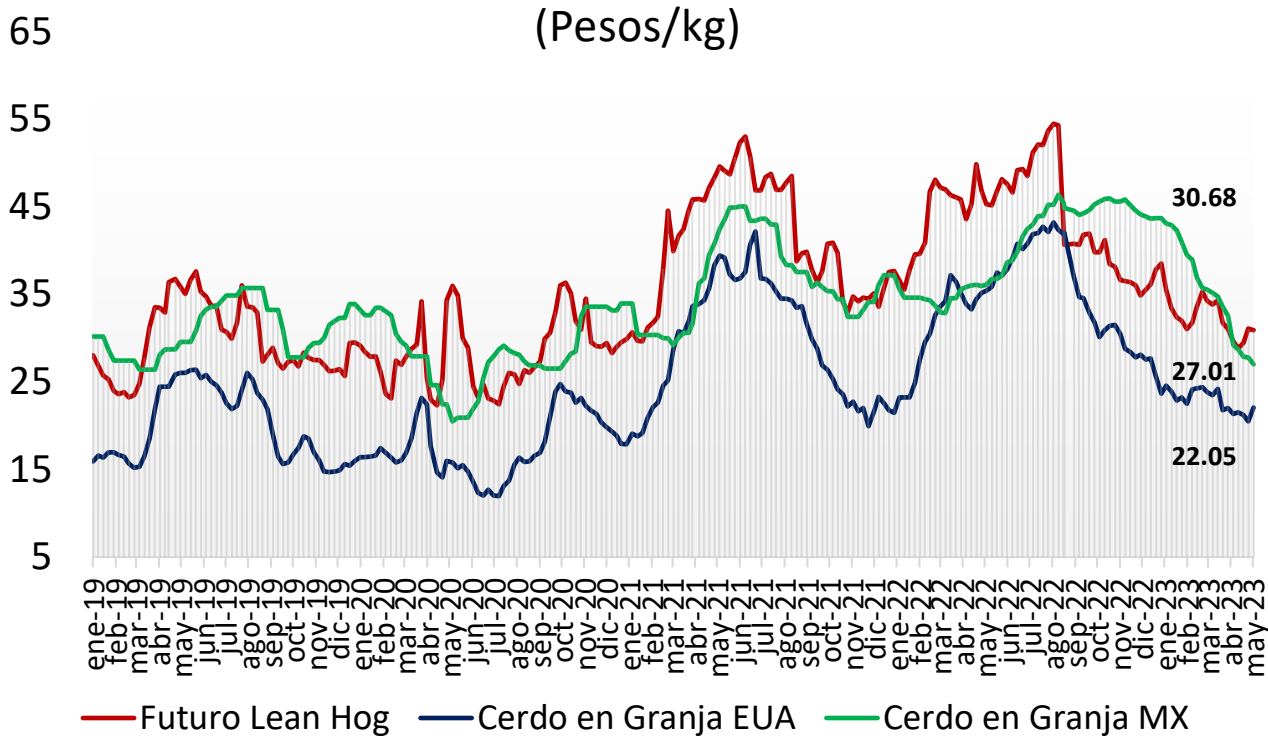
## Precios Cerdo México (Pesos/Kg)



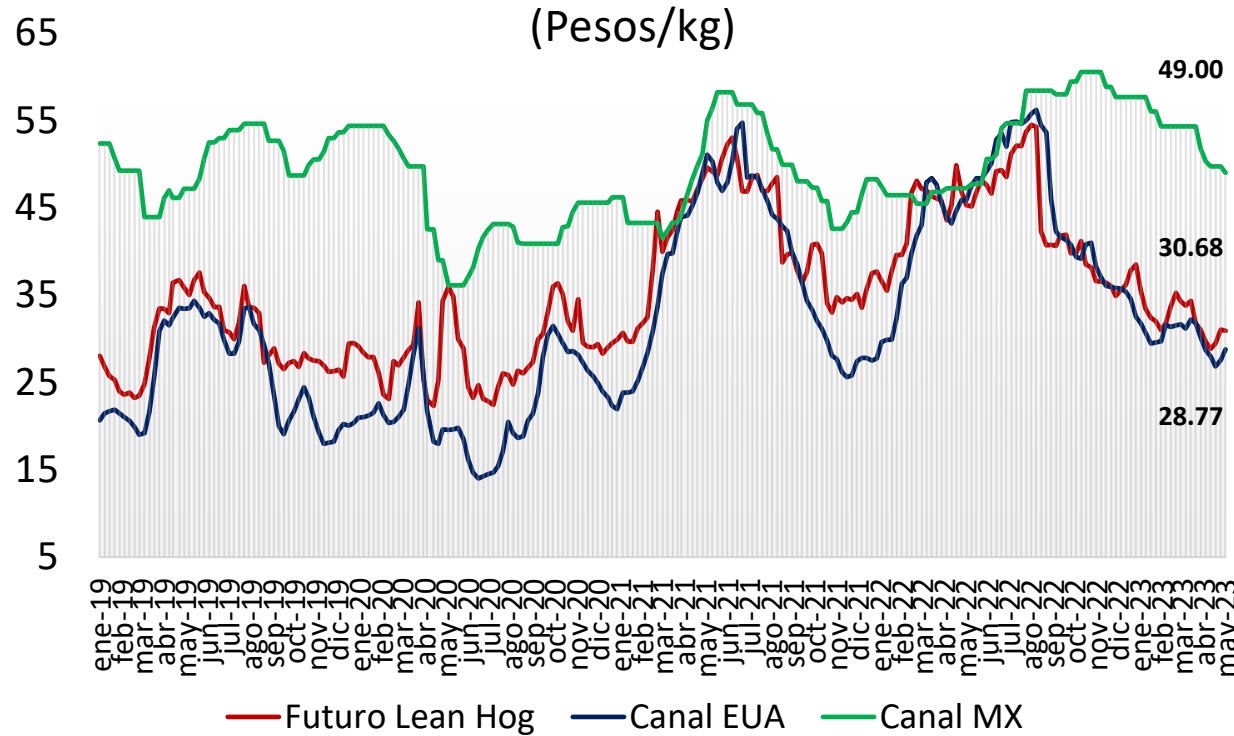
## Precios Cerdo USA (Pesos/Kg)



**Cerdo en Granja**  
(Pesos/kg)



**Cerdo en Canal**  
(Pesos/kg)



comparativo de precios  
**carne de cerdo**

	Abril de 2022	Abril de 2023	Semana		Variación (%)		
			24- 28 abr/23	01- 05 may/23	Anual	Mensual	Semanal
<b>Precios Físicos de Cerdo en Pie</b>							
Cerdo en Granja ctvs/lb	77.47	53.24	51.44	55.62	-28.2%	4.5%	8.1%
Cerdo en Granja \$/Kg	34.28	21.25	20.47	22.05	-35.7%	3.8%	7.7%
<b>Precios Futuros de Carne Canal</b>							
Canal CME ctvs /lb	104.08	74.69	78.13	77.65	-25.4%	4.0%	-0.6%
Canal CME \$/kg	46.05	29.80	31.10	30.68	-33.4%	2.9%	-1.3%
<b>Cerdo en Granja \$/kg</b>							
Guanajuato	36.58	27.23	26.00	25.00	-31.7%	-8.2%	-3.8%
Jalisco	35.46	23.60	23.30	23.00	-35.1%	-2.5%	-1.3%
Michoacán	36.24	25.56	24.50	24.00	-33.8%	-6.1%	-2.0%
Nuevo León	35.72	28.25	27.00	26.00	-27.2%	-8.0%	-3.7%
Puebla	36.92	30.00	29.50	28.00	-24.2%	-6.7%	-5.1%
Querétaro	37.04	29.15	27.50	26.40	-28.7%	-9.4%	-4.0%
Sonora	31.27	22.84	22.65	22.65	-27.6%	-0.8%	0.0%
Veracruz	38.03	34.33	32.50	32.50	-14.5%	-5.3%	0.0%
Yucatán	40.58	44.00	44.00	41.00	1.0%	-6.8%	-6.8%
Ponderado Nacional	35.87	28.39	27.78	27.01	-24.7%	-4.9%	-2.8%
<b>Canal Andén \$/kg</b>							
CDMX	46.60	50.00	50.00	49.00	5.2%	-2.0%	-2.0%
Guanajuato	46.66	50.00	50.00	50.00	7.2%	0.0%	0.0%
Guerrero	47.24	50.25	50.00	50.00	5.8%	-0.5%	0.0%
Jalisco	45.24	45.25	45.00	44.00	-2.7%	-2.8%	-2.2%
Estado de México	46.54	48.75	48.00	48.00	3.1%	-1.5%	0.0%
Nuevo León	45.40	47.25	47.00	46.00	1.3%	-2.6%	-2.1%
Puebla	47.40	50.50	50.00	49.00	3.4%	-3.0%	-2.0%
Sinaloa	45.60	49.25	49.00	48.00	5.3%	-2.5%	-2.0%
Tabasco	48.32	53.75	53.00	51.00	5.5%	-5.1%	-3.8%
Veracruz	47.72	51.50	51.00	50.00	4.8%	-2.9%	-2.0%
Yucatán	51.80	59.00	60.00	60.00	15.8%	1.7%	0.0%
Ponderado Nacional	47.14	49.85	49.71	49.00	4.0%	-1.7%	-1.4%
<b>En rastro CDMX (\$/kg)</b>							
Cerdo en Pie SNIIM	37.53	29.70	28.05	27.95	0.0%	0.0%	-0.4%
Canal SNIIM	51.75	51.50	51.50	51.50	-25.5%	-5.9%	0.0%
<b>Cortes al mayoreo CDMX (\$/kg)</b>							
Lomo	86.38	71.20	71.50	69.00	-20.1%	-3.1%	-3.5%
Chuleta	85.13	81.00	81.00	81.00	-4.8%	0.0%	0.0%
Tocino	112.00	109.00	105.00	105.00	-6.3%	-3.7%	0.0%
<b>Precio al Consumidor PROFECO CDMX (\$/kg)</b>							
Lomo	120.09	126.06	126.17	125.37	4.4%	-0.5%	-0.6%
Chuleta	108.29	117.12	119.97	120.23	11.0%	2.7%	0.2%
Tocino	382.42	428.73	428.60	431.50	12.8%	0.6%	0.7%

FUENTE: /1 GCMA / SNIIM / PROFECO / PROFECO, TOCINO AHUMADO A GRANEL.