

Continúan las pérdidas en el mercado de maíz, esta semana el precio se contrae en 0.30% debido al buen progreso de las siembras estadounidenses y además, China confirmó una nueva cancelación de compra por 272 mil TM. Para el caso de la pasta de soya el precio registra una baja semanal del 2.07% derivado de que USDA reveló el reporte de siembra en EUA sobre el 49% de su área prevista, contra el 35% de la semana anterior.

RIESGOS.- Los datos de ventas de exportación de carne fresca de cerdo de EUA de la última semana develan que México se mantiene con una demanda fuerte y al alza, registrando compras por 15.3 mil TM, 11% más que la semana previa y 10% más que la misma semana de 2022, alcanzando así un total de 264.8 mil TM en lo que va del año, lo que inunda el mercado nacional y provoca que los precios no despeguen como se esperaba.

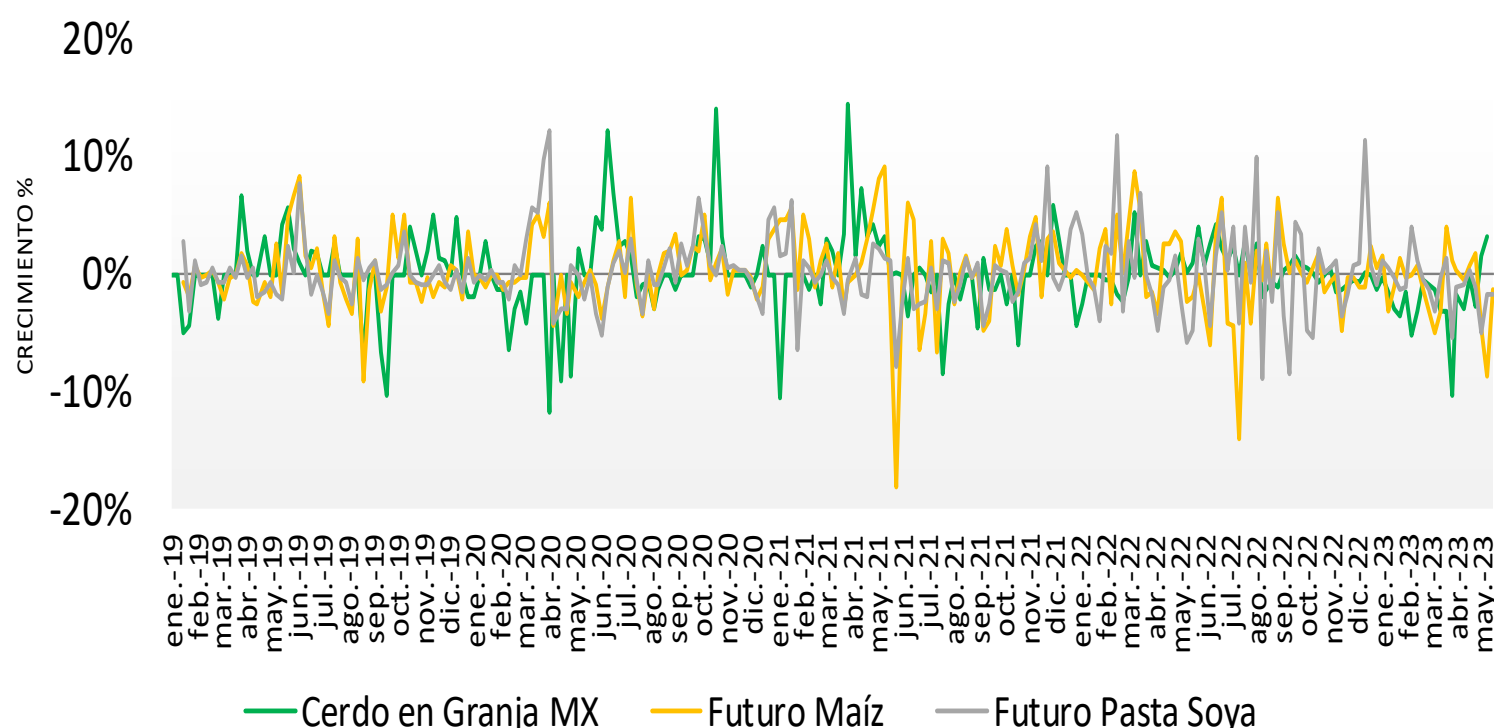
El precio promedio ponderado nacional de cerdo en pie aumenta en 3.27% semanal, alcanzando los \$28.32 por kilo, mientras, el precio de carne en canal registra una caída semanal del 4.95% con \$46.58 por kilo debido a que se sigue observando sobreoferta de producto nacional e importado.

En EUA el precio de cerdo en pie crece 3.62% con \$23.52 y la carne en canal 8.13% para llegar a los \$31.69 por kilo principalmente porque se registran menores pesos en las canales. Los productores estadounidenses han adoptado medidas como un mayor sacrificio de vientres para reducir la oferta de carne porcina a mediano plazo.

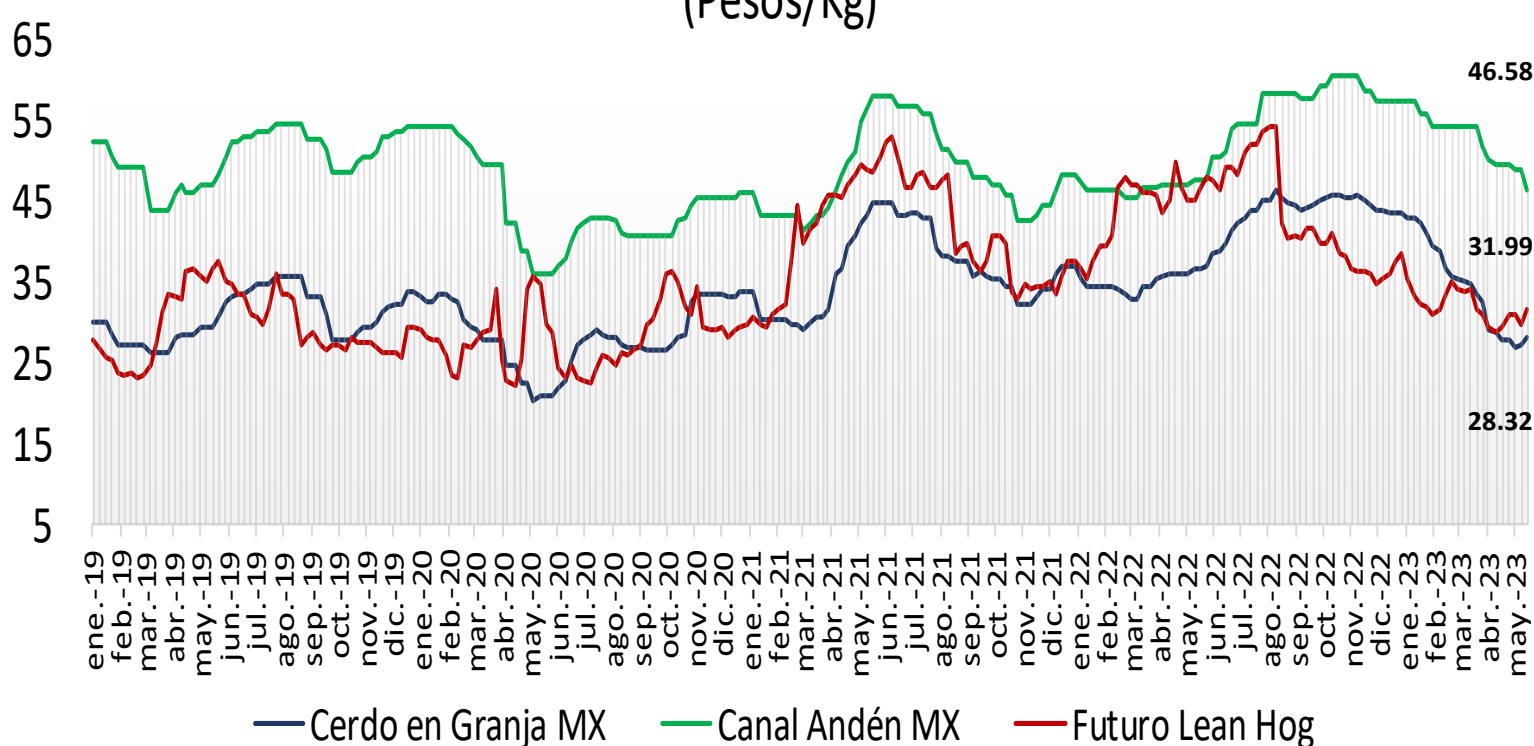
El precio promedio ponderado de cerdo en pie en granja nacional está 20.40% arriba del precio pagado en EUA, mientras que en el caso de carne en canal la diferencia es de 46.96%.

Precio de Mercado	Sem 20	Variación	
	Pesos/TM	Semanal	Anual
Maíz	5,437.65	-0.30%	-30.59%
Pasta de Soya	9,413.33	-3.16%	-16.98%
Sorgo	4,984.80	-2.07%	-31.30%

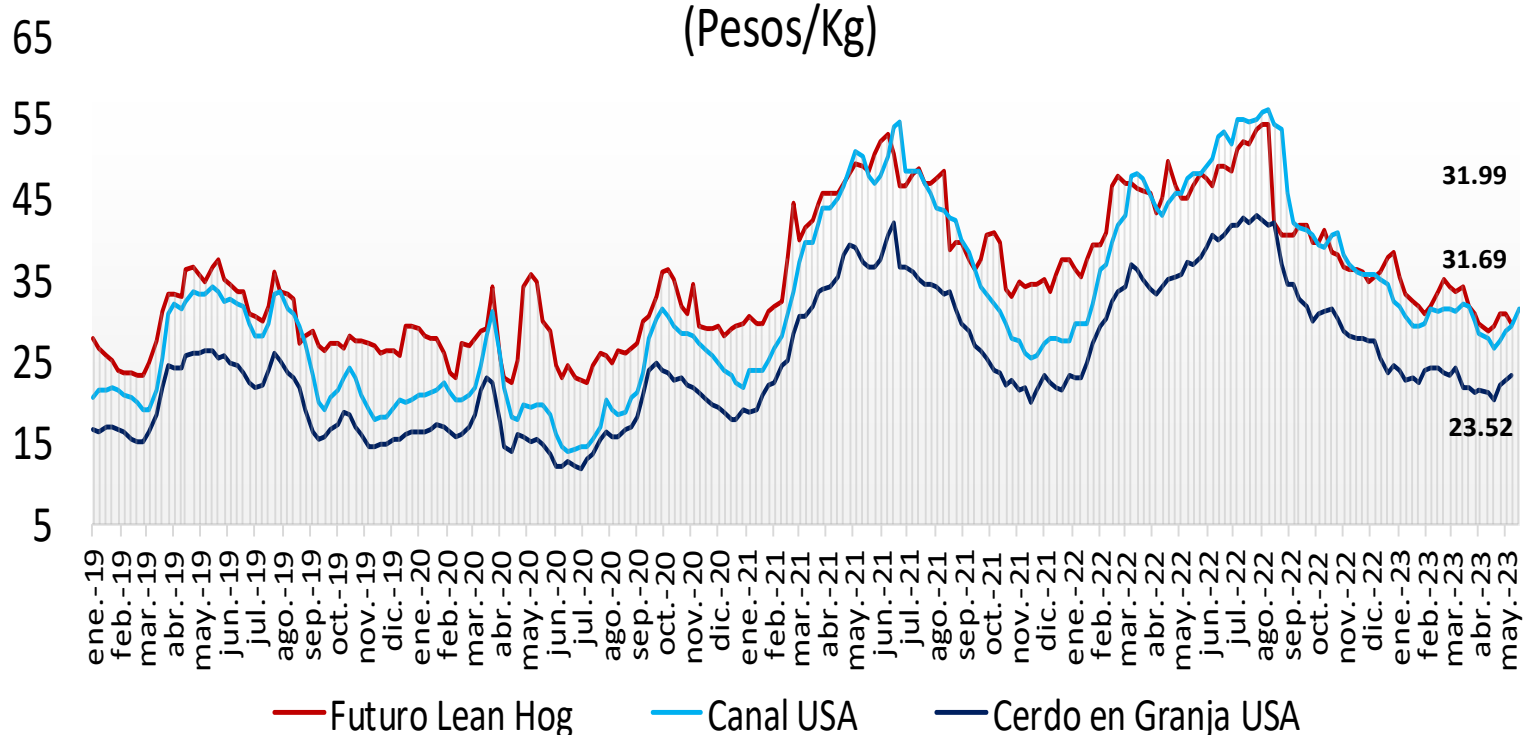
Ganado Porcino e Insumos



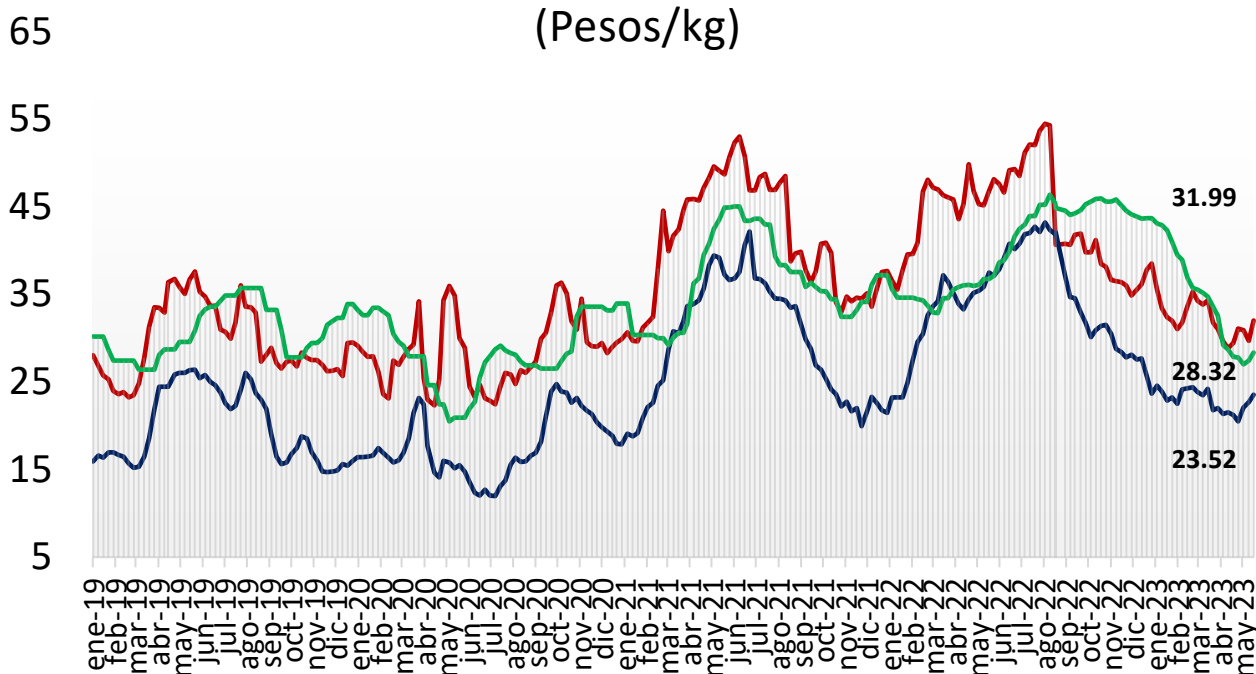
Precios Cerdo México (Pesos/Kg)



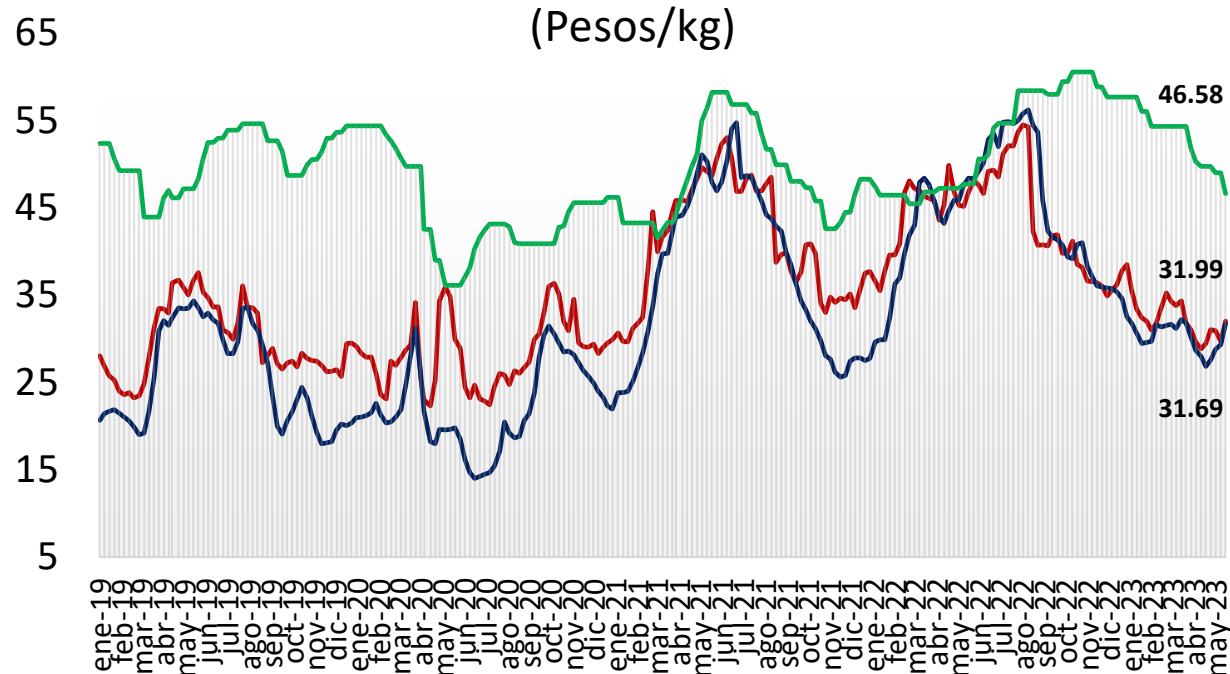
Precios Cerdo USA (Pesos/Kg)



Cerdo en Granja
(Pesos/kg)



Cerdo en Canal
(Pesos/kg)



— Futuro Lean Hog — Cerdo en Granja EUA — Cerdo en Granja MX

— Futuro Lean Hog — Canal EUA — Canal Andén MX

comparativo de
precios **carne**
de cerdo

	Abril de 2022	Abril de 2023	Semana		Variación (%)		
			08- 12 may/23	15- 19 may/23	Anual	Mensual	Semanal
Precios Físicos de Cerdo en Pie							
Cerdo en Granja ctvs/lb	77.47	53.24	58.12	60.66	● -21.7%	● 13.9%	● 4.4%
Cerdo en Granja \$/Kg	34.28	21.25	22.70	23.52	● -31.4%	● 10.7%	● 3.6%
Precios Futuros de Carne Canal							
Canal CME ctvs /lb	104.08	74.69	76.34	82.43	● -20.8%	● 10.4%	● 8.0%
Canal CME \$/kg	46.05	29.80	29.76	31.99	● -30.5%	● 7.3%	● 7.5%
Cerdo en Granja \$/kg							
Guanajuato	36.58	27.23	25.50	26.50	● -27.6%	● -2.7%	● 3.9%
Jalisco	35.46	23.60	23.50	24.90	● -29.8%	● 5.5%	● 6.0%
Michoacán	36.24	25.56	25.00	25.60	● -29.4%	● 0.1%	● 2.4%
Nuevo León	35.72	28.25	27.00	27.50	● -23.0%	● -2.7%	● 1.9%
Puebla	36.92	30.00	28.00	28.50	● -22.8%	● -5.0%	● 1.8%
Querétaro	37.04	29.15	27.00	27.50	● -25.8%	● -5.7%	● 1.9%
Sonora	31.27	22.84	22.65	23.65	● -24.4%	● 3.6%	● 4.4%
Veracruz	38.03	34.33	34.00	35.00	● -8.0%	● 2.0%	● 2.9%
Yucatán	40.58	44.00	41.00	41.00	● 1.0%	● -6.8%	● 0.0%
Ponderado Nacional	35.87	28.39	27.42	28.32	● -21.0%	● -0.2%	● 3.3%
Canal Andén \$/kg							
CDMX	46.60	50.00	49.00	47.00	● 0.9%	● -6.0%	● -4.1%
Guanajuato	46.66	50.00	50.00	46.00	● -1.4%	● -8.0%	● -8.0%
Guerrero	47.24	50.25	50.00	50.00	● 5.8%	● -0.5%	● 0.0%
Jalisco	45.24	45.25	44.00	42.00	● -7.2%	● -7.2%	● -4.5%
Estado de México	46.54	48.75	48.00	46.00	● -1.2%	● -5.6%	● -4.2%
Nuevo León	45.40	47.25	46.00	44.00	● -3.1%	● -6.9%	● -4.3%
Puebla	47.40	50.50	49.00	48.00	● 1.3%	● -5.0%	● -2.0%
Sinaloa	45.60	49.25	48.00	47.00	● 3.1%	● -4.6%	● -2.1%
Tabasco	48.32	53.75	51.00	49.00	● 1.4%	● -8.8%	● -3.9%
Veracruz	47.72	51.50	50.00	48.00	● 0.6%	● -6.8%	● -4.0%
Yucatán	51.80	59.00	60.00	55.00	● 6.2%	● -6.8%	● -8.3%
Ponderado Nacional	47.14	49.85	49.00	46.58	● -1.2%	● -6.6%	● -4.9%
En rastro CDMX (\$/kg)							
Cerdo en Pie SNIIM	37.53	29.70	27.96	27.96	● 0.0%	● 0.0%	● 0.0%
Canal SNIIM	51.75	51.50	54.50	56.50	● -25.5%	● -5.9%	● 3.7%
Cortes al mayoreo CDMX (\$/kg)							
Lomo	86.38	71.20	73.00	76.00	● -12.0%	● 6.7%	● 4.1%