

El maíz refleja un incremento semanal del 3% debido a compras técnicas y pronósticos de clima seco y cálido para las próximas semanas sobre parte del cinturón de Medio Oeste de EUA. La siembra de frijol soya sigue a muy buen ritmo con un avance del 83% de la superficie total, en tanto que no se reactivan las ventas a China, ocasionando caída del precio de pasta de soya en un 2.13% semanal.

**RIESGOS.-** En EUA los empacadores siguen intentando reducir el sacrificio como una medida para medir la reacción de la demanda, sin embargo, los productores prefieren sacar los animales al mercado rápidamente en lugar mantenerlos en engorda debido a la mala situación económica del sector, sin embargo, continúa bajo el interés por la carne de cerdo tal como lo demuestra la estadística de almacenamiento en frío que está 6% por arriba del reporte anterior. Ante este escenario, EUA sigue buscando formas de dar salida a su producto y utiliza la exportación a México como válvula de escape, enviando en la última semana un total de 16.8 mil TM de carne fresca, 10% más que la semana previa, para llegar a un total de 281.7 mil TM, 2% más que en 2022, de seguir esta tendencia los precios continuarán a la baja.

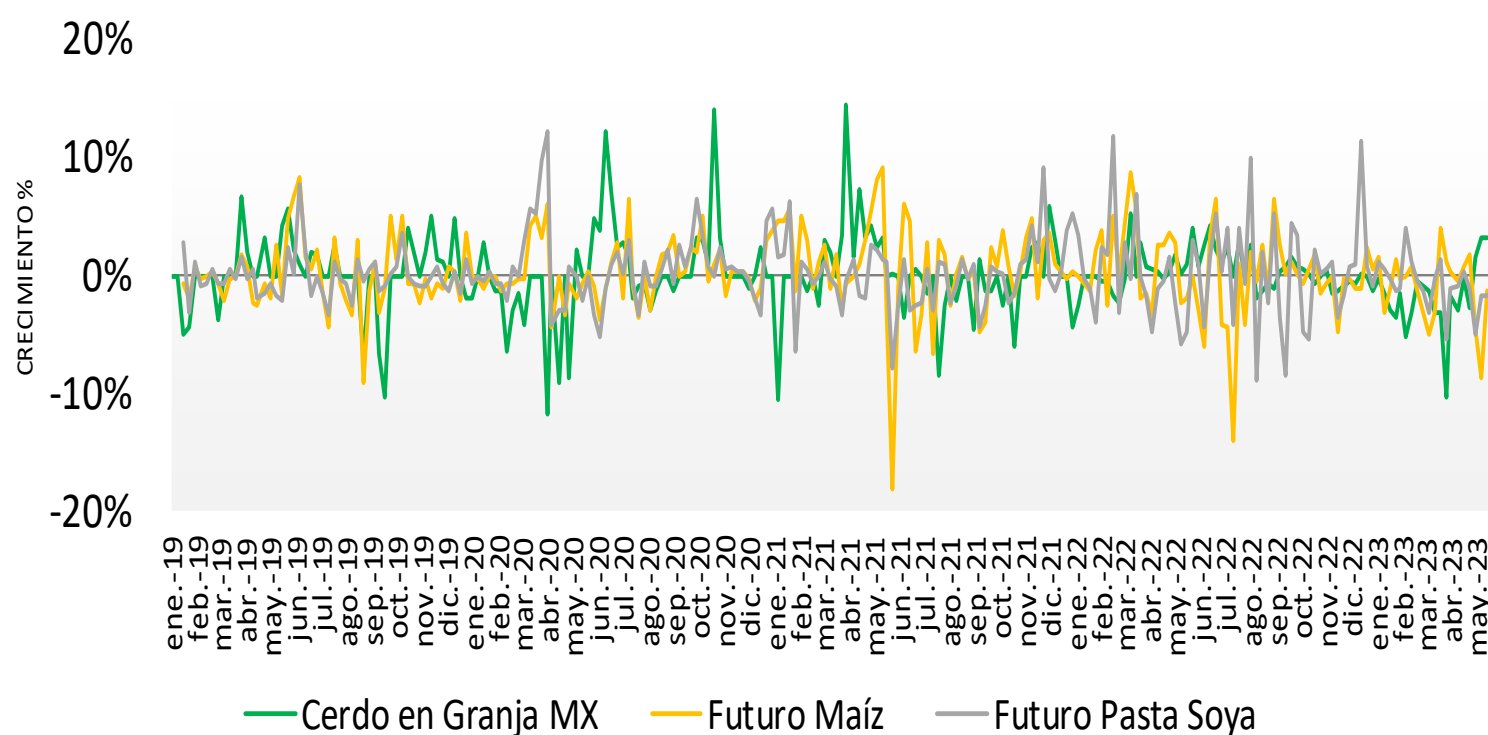
El precio promedio ponderado nacional de cerdo en pie se incrementa en 3.12% semanal, llegando a los \$29.20 por kilo, ante expectativas de que mejorará la demanda de esta proteína, por otro lado, el precio de carne en canal se mantiene estable con \$46.58 por kilo.

En EUA el precio de cerdo en pie crece 3.73% con \$24.40 y la carne en canal disminuye 1.32% para alcanzar los \$31.27 por kilo.

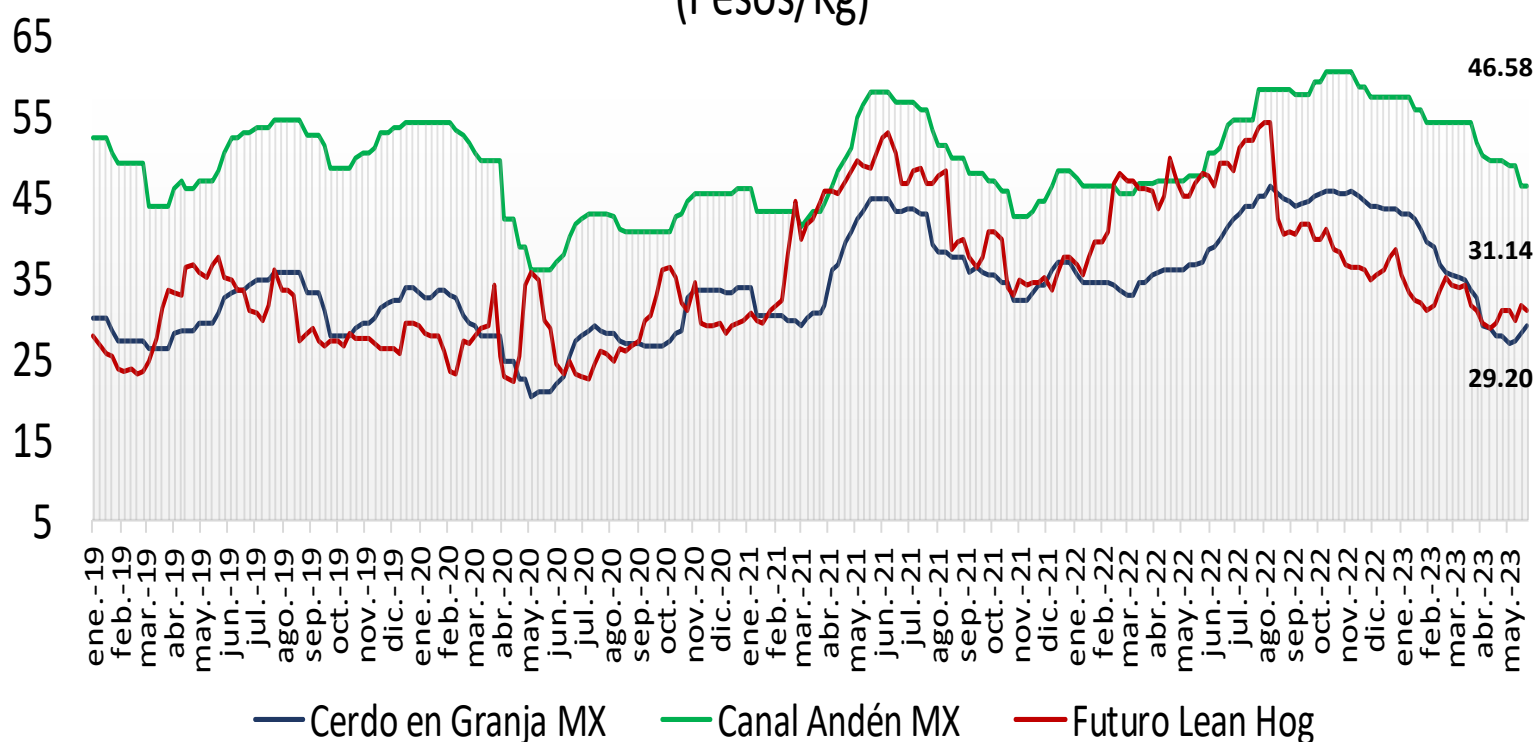
El precio promedio ponderado de cerdo en pie en granja nacional está 19.68% arriba del precio pagado en EUA, mientras que en el caso de carne en canal la diferencia es de 48.94%.

Precio de Mercado	Sem 21	Variación	
	Pesos/TM	Semanal	Anual
<b>Maíz</b>	5,600.88	3.00%	-27.23%
<b>Pasta de Soya</b>	9,212.67	-2.13%	-18.92%
<b>Sorgo</b>	5,066.80	1.65%	-29.11%

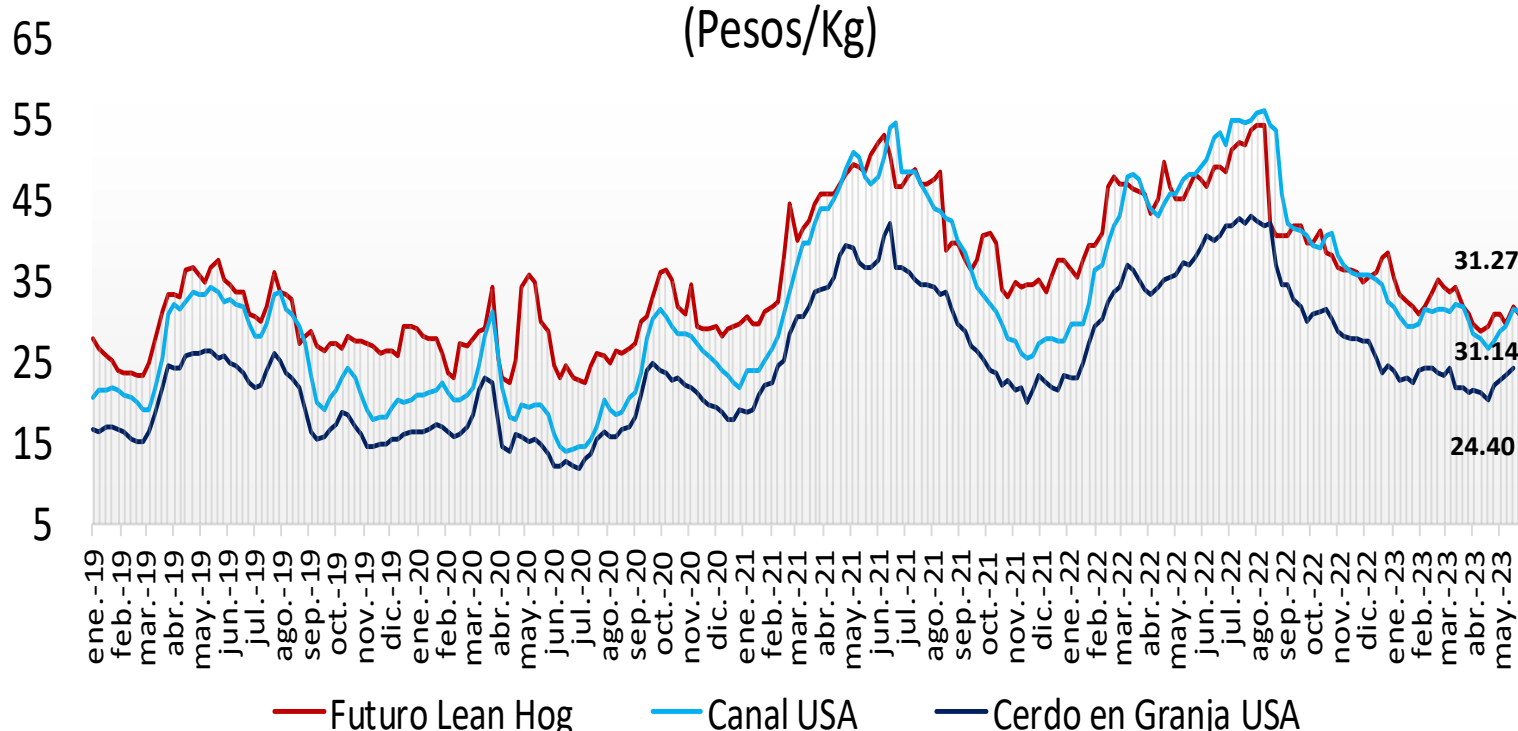
## Ganado Porcino e Insumos



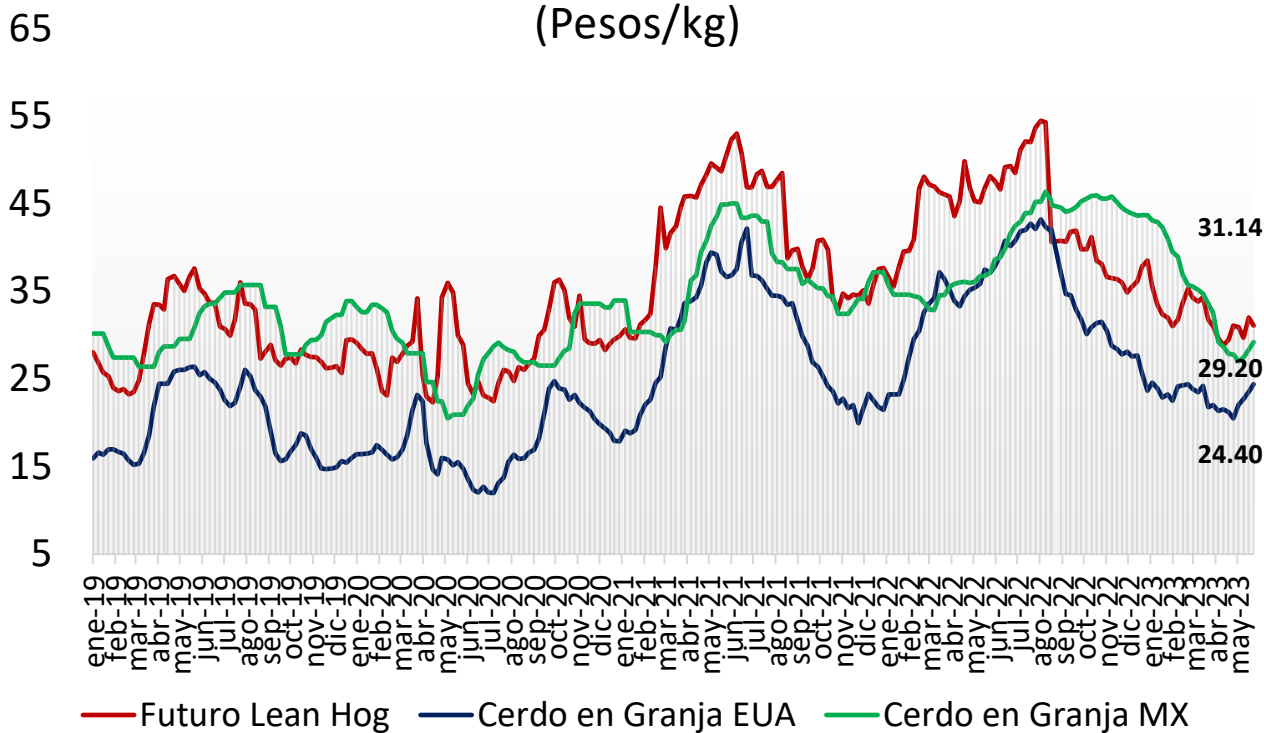
## Precios Cerdo México (Pesos/Kg)



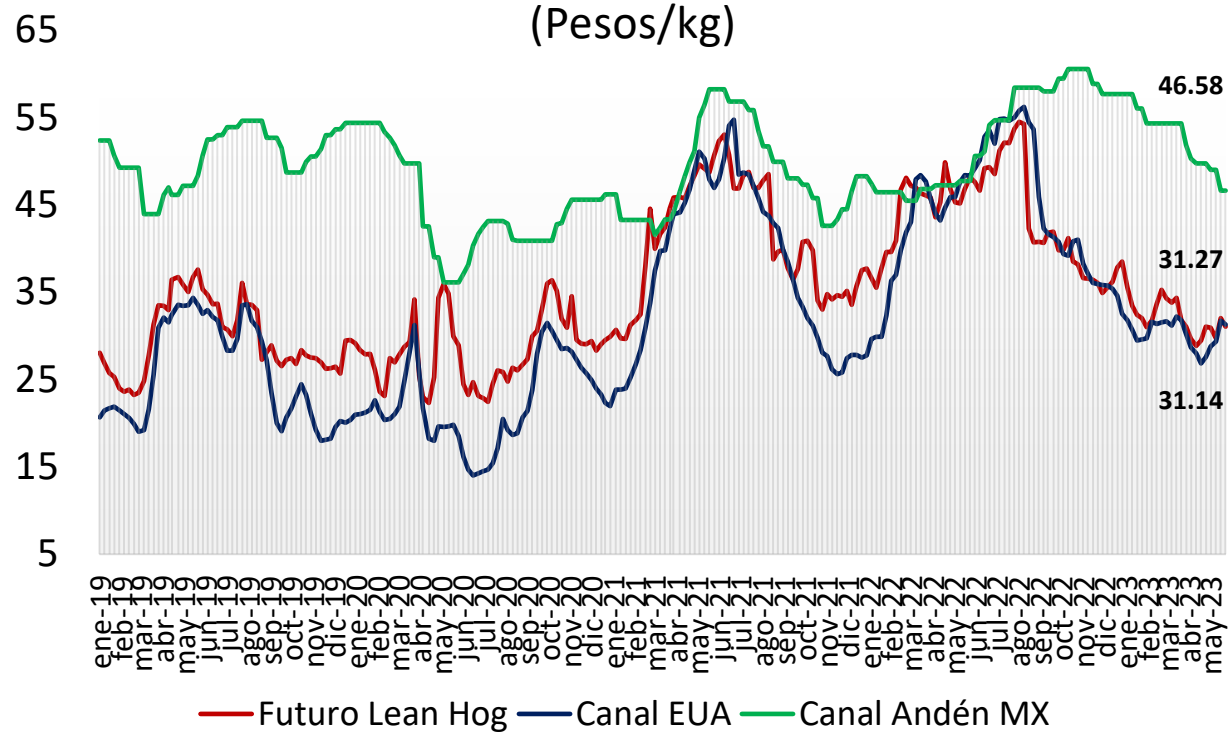
## Precios Cerdo USA (Pesos/Kg)



**Cerdo en Granja**  
(Pesos/kg)



**Cerdo en Canal**  
(Pesos/kg)



— Futuro Lean Hog — Cerdo en Granja EUA — Cerdo en Granja MX

— Futuro Lean Hog — Canal EUA — Canal Andén MX

comparativo de precios  
**carne de cerdo**

	Abril de 2022	Abril de 2023	Semana		Variación (%)		
			15- 19 may/23	22- 26 may/23	Anual	Mensual	Semanal
<b>Precios Físicos de Cerdo en Pie</b>							
Cerdo en Granja ctvs/lb	77.47	53.24	60.66	62.05	-19.9%	16.6%	2.3%
Cerdo en Granja \$/Kg	34.28	21.25	23.52	24.40	-28.8%	14.8%	3.7%
<b>Precios Futuros de Carne Canal</b>							
Canal CME ctvs /lb	104.08	74.69	82.43	79.21	-23.9%	6.1%	-3.9%
Canal CME \$/kg	46.05	29.80	31.99	31.14	-32.4%	4.5%	-2.7%
<b>Cerdo en Granja \$/kg</b>							
Guanajuato	36.58	27.23	26.50	29.00	-20.7%	6.5%	9.4%
Jalisco	35.46	23.60	24.90	26.70	-24.7%	13.1%	7.2%
Michoacán	36.24	25.56	25.60	28.00	-22.7%	9.5%	9.4%
Nuevo León	35.72	28.25	27.50	28.50	-20.2%	0.9%	3.6%
Puebla	36.92	30.00	28.50	28.50	-22.8%	-5.0%	0.0%
Querétaro	37.04	29.15	27.50	29.00	-21.7%	-0.5%	5.5%
Sonora	31.27	22.84	23.65	23.65	-24.4%	3.6%	0.0%
Veracruz	38.03	34.33	35.00	35.00	-8.0%	2.0%	0.0%
Yucatán	40.58	44.00	41.00	41.00	1.0%	-6.8%	0.0%
Ponderado Nacional	35.87	28.39	28.32	29.20	-18.6%	2.9%	3.1%
<b>Canal Andén \$/kg</b>							
CDMX	46.60	50.00	47.00	47.00	0.9%	-6.0%	0.0%
Guanajuato	46.66	50.00	46.00	46.00	-1.4%	-8.0%	0.0%
Guerrero	47.24	50.25	50.00	50.00	5.8%	-0.5%	0.0%
Jalisco	45.24	45.25	42.00	42.00	-7.2%	-7.2%	0.0%
Estado de México	46.54	48.75	46.00	46.00	-1.2%	-5.6%	0.0%
Nuevo León	45.40	47.25	44.00	44.00	-3.1%	-6.9%	0.0%
Puebla	47.40	50.50	48.00	48.00	1.3%	-5.0%	0.0%
Sinaloa	45.60	49.25	47.00	47.00	3.1%	-4.6%	0.0%
Tabasco	48.32	53.75	49.00	49.00	1.4%	-8.8%	0.0%
Veracruz	47.72	51.50	48.00	48.00	0.6%	-6.8%	0.0%
Yucatán	51.80	59.00	55.00	55.00	6.2%	-6.8%	0.0%
Ponderado Nacional	47.14	49.85	46.58	46.58	-1.2%	-6.6%	0.0%
<b>En rastro CDMX (\$/kg)</b>							
Cerdo en Pie SNIIM	37.53	29.70	27.96	29.35	0.0%	0.0%	5.0%
Canal SNIIM	51.75	51.50	56.50	54.50	-21.8%	-1.2%	-3.5%
<b>Cortes al mayoreo CDMX (\$/kg)</b>							
Lomo	86.38	71.20	76.00	75.50	-12.6%	6.0%	-0.7%
Chuleta	85.13	81.00	87.50	82.50	-3.1%	1.9%	-5.7%
Tocino	112.00	109.00	107.50	107.50	-4.0%	-1.4%	0.0%
<b>Precio al Consumidor PROFECO CDMX (\$/kg)</b>							
Lomo	120.09	126.06	126.86	122.31	1.8%	-3.0%	-3.6%
Chuleta	108.29	117.12	117.71	121.39	12.1%	3.6%	3.1%
Tocino	382.42	428.73	429.42	427.88	11.9%	-0.2%	-0.4%

FUENTE: /1 GCMA / SNIIM / PROFECO / PROFECO, TOCINO AHUMADO A GRANDEL.