

Las condiciones de sequía en zonas del centro de las Grandes Planicies y en buena parte de los estados que componen el cinturón maicero del Medio Oeste estadounidense y los pronósticos para las próximas semanas que muestran precipitaciones menores a los registros normales en EUA, agravan el déficit de humedad, por lo que los precios de maíz reciben soporte y se incrementa en 0.10% semanal. Para el caso de la pasta de soya, el informe mensual del USDA, elevó de 5.86 a 6.27 millones de toneladas el inventario final estadounidense 2022/23 lo que provoca una contracción del precio en 1.38% semanal.

RETOS.- Los productores mexicanos tienen el reto de hacer frente a la volatilidad de las materias primas alimenticias y mantener la rentabilidad de sus negocios, mientras, continúan a la espera de que la demanda doméstica nacional que hemos visto en las últimas semanas se sostenga.

VENTAJAS.- México adquirió en la última semana un total de 7.4 mil TM al mercado estadounidense, 35% menos que el reporte anterior, además se observa a nivel nacional una mejor demanda, por lo que los precios de cerdo se mantienen al alza.

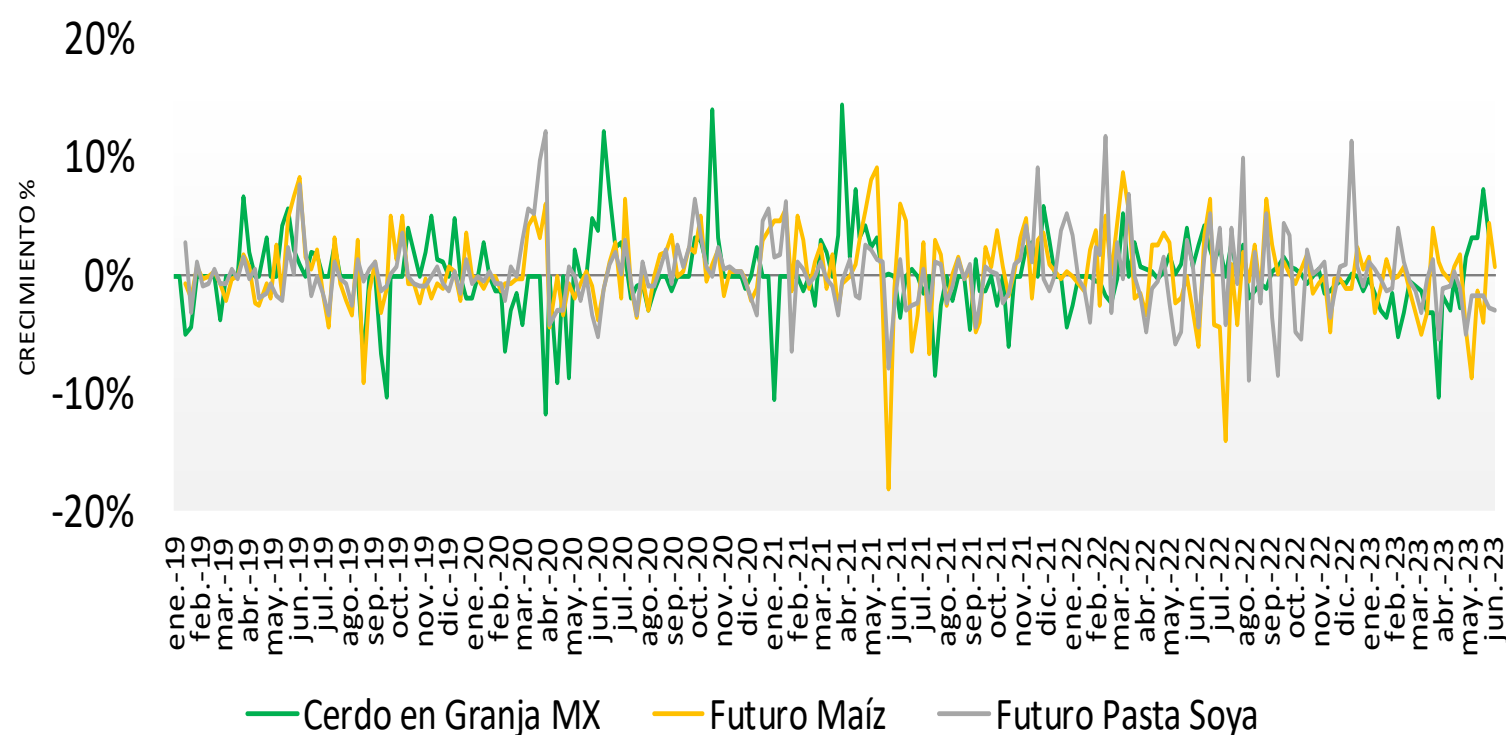
El precio promedio ponderado nacional de cerdo en pie se incrementa en 3.26% semanal y alcanza los \$32.35 por kilo, mientras, el precio de carne en canal se mantiene estable con \$46.58 por kilo.

En EUA el precio de cerdo en pie se contrae en 3.59% y alcanza los \$24.29 por kilo, sin embargo, la carne en canal se incrementa en 7.88% semanal con \$34.60, debido a que se reporta un fuerte descenso de peso de canales.

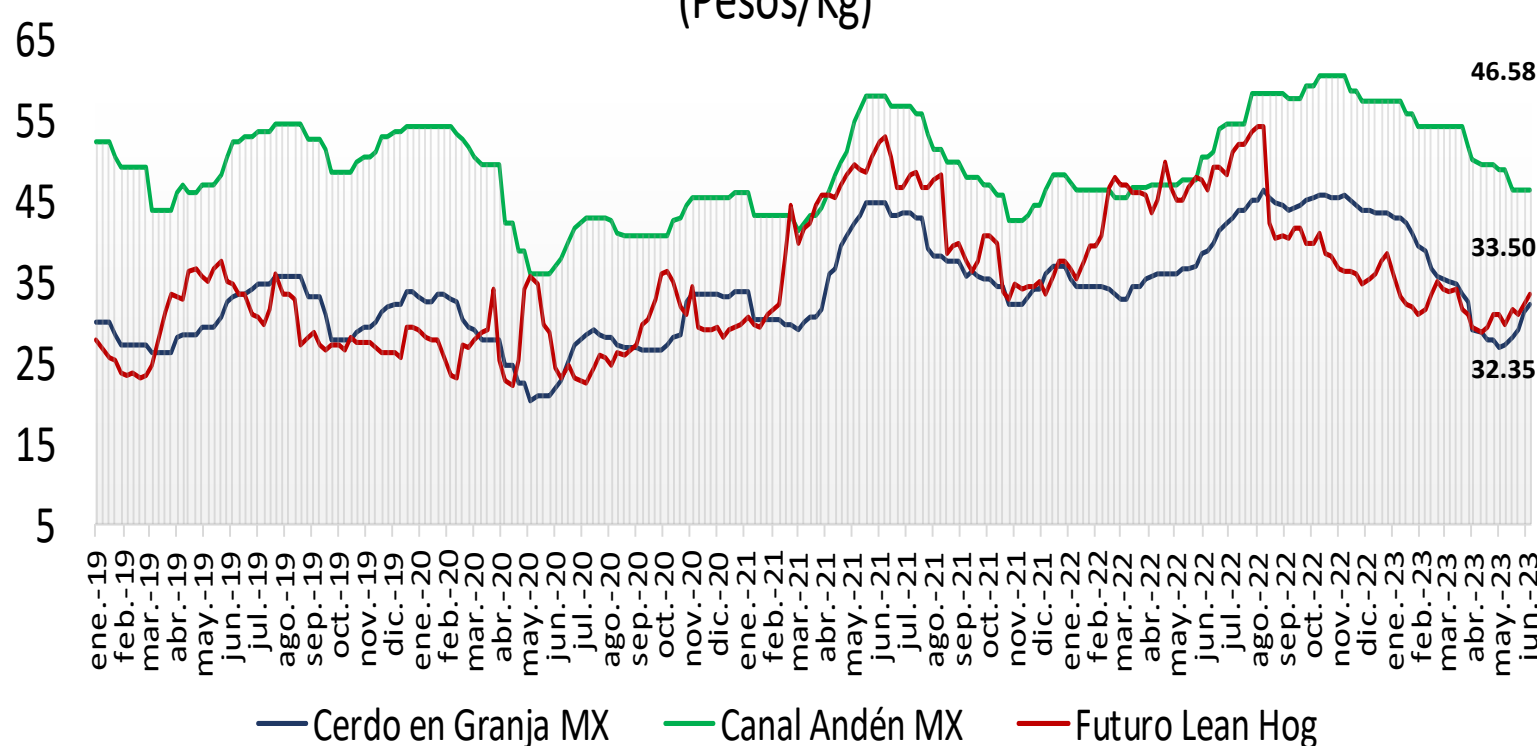
El precio promedio ponderado de cerdo en pie en granja nacional está 33.16% arriba del precio pagado en EUA, mientras que en el caso de carne en canal la diferencia es de 34.61%.

Precio de Mercado	Sem 23	Variación	
	Pesos/TM	Semanal	Anual
Maíz	5,606.47	0.10%	-26.02%
Pasta de Soya	9,116.00	-1.38%	-18.95%
Sorgo	5,055.20	0.46%	-27.86%

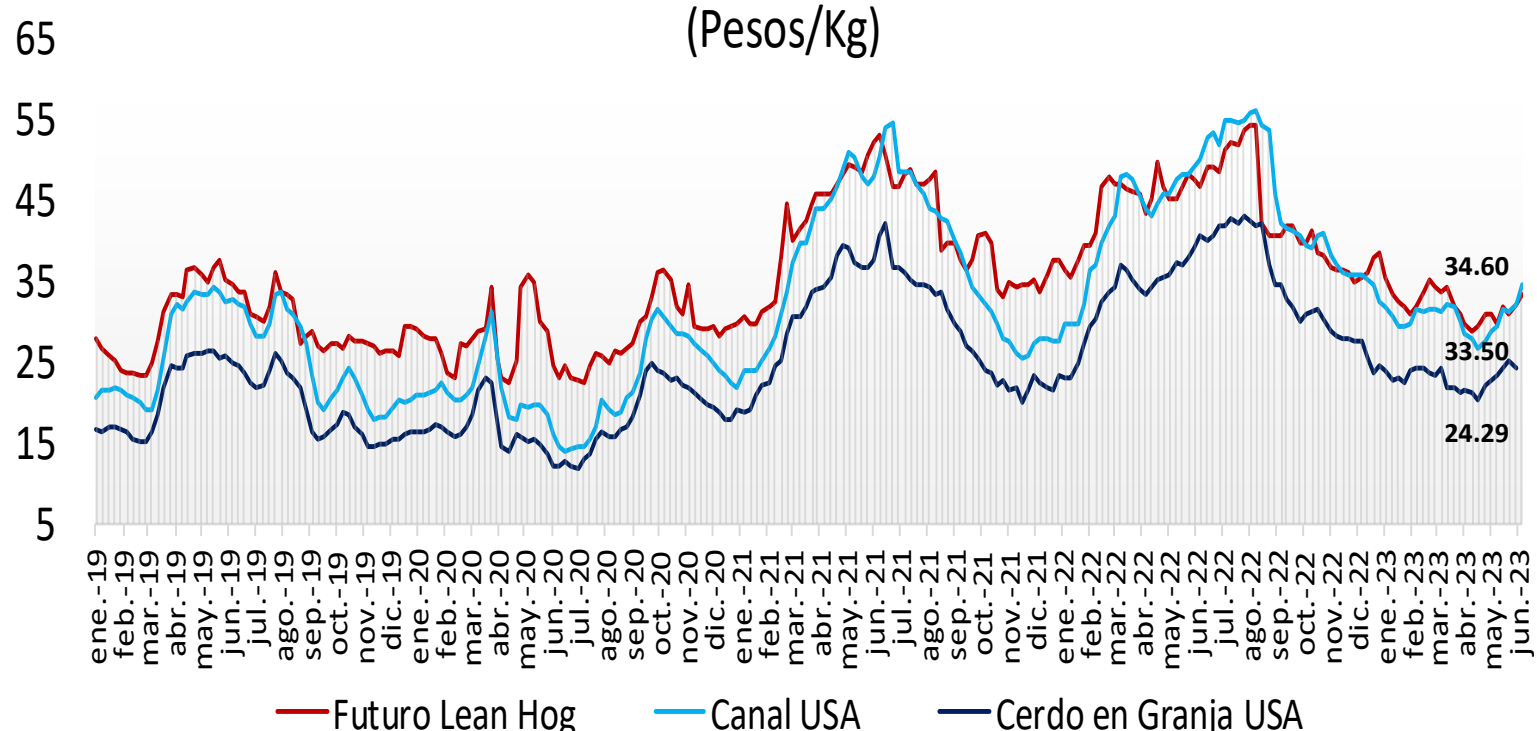
Ganado Porcino e Insumos



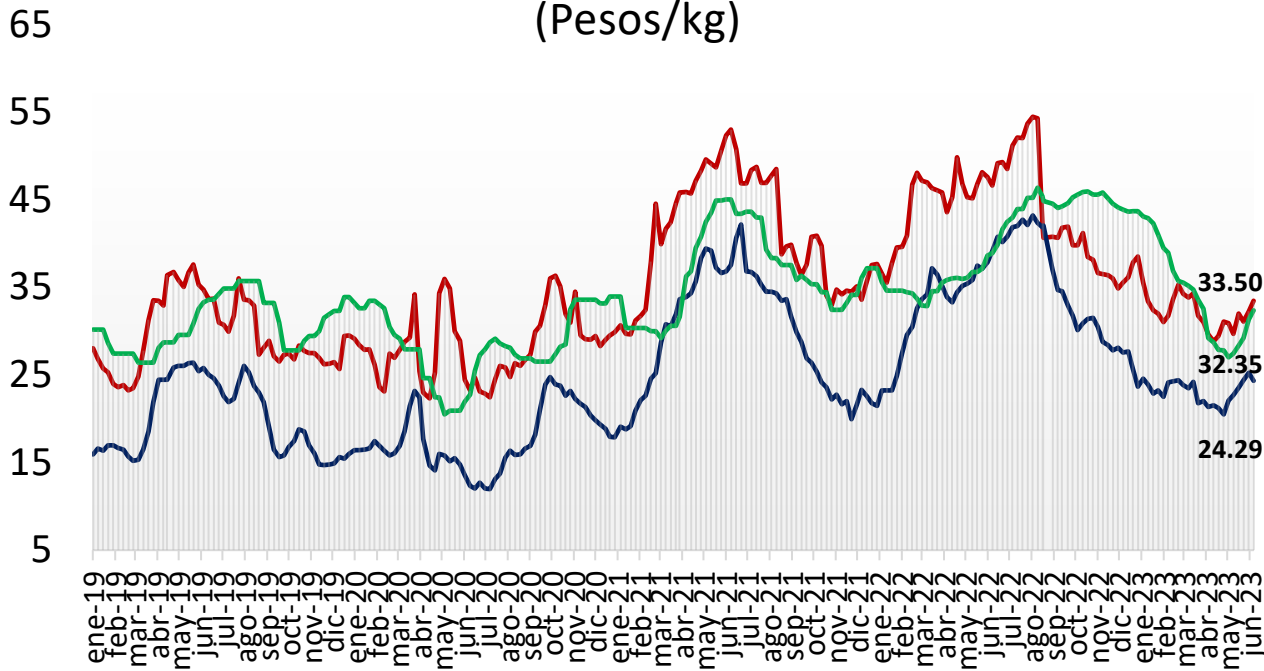
Precios Cerdo México (Pesos/Kg)



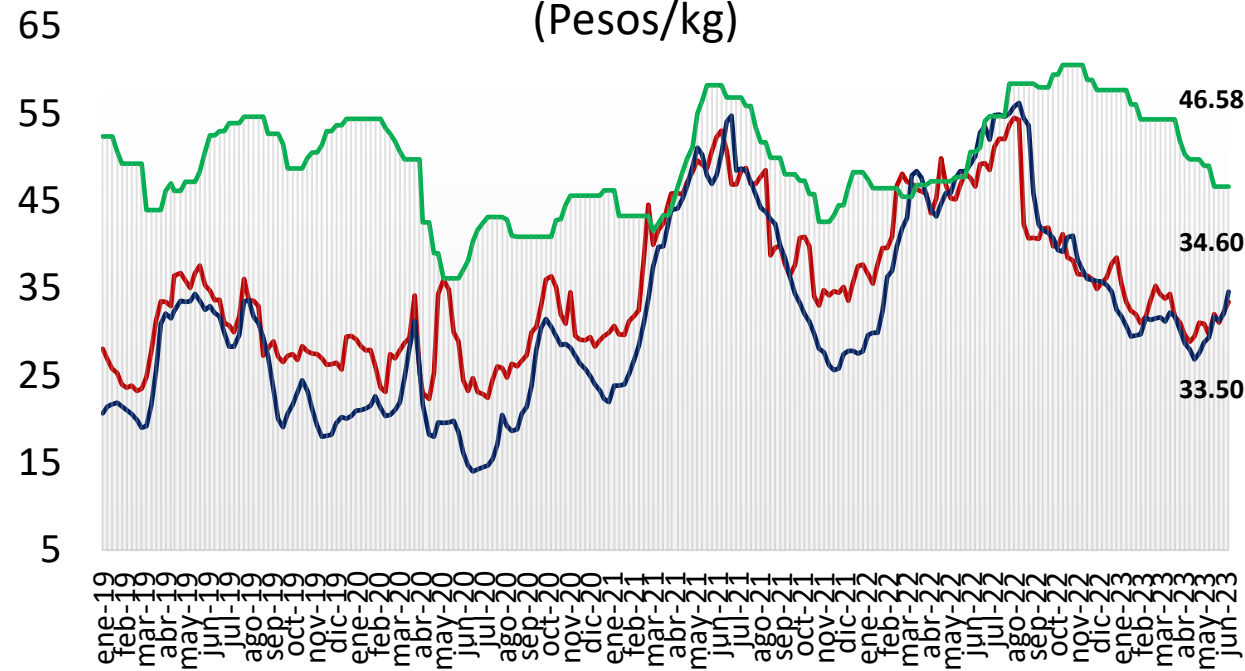
Precios Cerdo USA (Pesos/Kg)



Cerdo en Granja
(Pesos/kg)



Cerdo en Canal
(Pesos/kg)



— Futuro Lean Hog — Cerdo en Granja EUA — Cerdo en Granja MX

— Futuro Lean Hog — Canal EUA — Canal Andén MX

comparativo de
precios **carne**
de cerdo

	Mayo de 2022	Mayo de 2023	Semana		Variación (%)		
			29 may- 02 jun/23	05 - 09 jun/23	Anual	Mensual	Semanal
Precios Físicos de Cerdo en Pie							
Cerdo en Granja ctvs/lb	80.37	60.02	64.83	63.21	● -21.4%	● 5.3%	● -2.5%
Cerdo en Granja \$/Kg	35.58	23.50	25.20	24.29	● -31.7%	● 3.4%	● -3.6%
Precios Futuros de Carne Canal							
Canal CME ctvs /lb	104.64	79.00	83.42	87.38	● -16.5%	● 10.6%	● 4.7%
Canal CME \$/kg	46.33	30.94	32.38	33.50	● -27.7%	● 8.3%	● 3.5%
Cerdo en Granja \$/kg							
Guanajuato	36.58	27.23	31.00	32.60	● -10.9%	● 19.7%	● 5.2%
Jalisco	35.46	23.60	30.50	31.80	● -10.3%	● 34.7%	● 4.3%
Michoacán	36.24	25.56	30.00	32.00	● -11.7%	● 25.2%	● 6.7%
Nuevo León	35.72	28.25	29.60	30.70	● -14.1%	● 8.7%	● 3.7%
Puebla	36.92	30.00	31.50	32.00	● -13.3%	● 6.7%	● 1.6%
Querétaro	37.04	29.15	31.50	34.00	● -8.2%	● 16.6%	● 7.9%
Sonora	31.27	22.84	25.15	26.65	● -14.8%	● 16.7%	● 6.0%
Veracruz	38.03	34.33	35.50	35.50	● -6.7%	● 3.4%	● 0.0%
Yucatán	40.58	44.00	41.00	41.00	● 1.0%	● -6.8%	● 0.0%
Ponderado Nacional	35.87	28.39	31.33	32.35	● -9.8%	● 13.9%	● 3.3%
Canal Andén \$/kg							
CDMX	46.60	50.00	47.00	47.00	● 0.9%	● -6.0%	● 0.0%
Guanajuato	46.66	50.00	46.00	46.00	● -1.4%	● -8.0%	● 0.0%
Guerrero	47.24	50.25	50.00	50.00	● 5.8%	● -0.5%	● 0.0%
Jalisco	45.24	45.25	42.00	42.00	● -7.2%	● -7.2%	● 0.0%
Estado de México	46.54	48.75	46.00	46.00	● -1.2%	● -5.6%	● 0.0%
Nuevo León	45.40	47.25	44.00	44.00	● -3.1%	● -6.9%	● 0.0%
Puebla	47.40	50.50	48.00	48.00	● 1.3%	● -5.0%	● 0.0%
Sinaloa	45.60	49.25	47.00	47.00	● 3.1%	● -4.6%	● 0.0%
Tabasco	48.32	53.75	49.00	49.00	● 1.4%	● -8.8%	● 0.0%
Veracruz	47.72	51.50	48.00	48.00	● 0.6%	● -6.8%	● 0.0%
Yucatán	51.80	59.00	55.00	55.00	● 6.2%	● -6.8%	● 0.0%
Ponderado Nacional	47.14	49.85	46.58	46.58	● -1.2%	● -6.6%	● 0.0%
En rastro CDMX (\$/kg)							
Cerdo en Pie SNIIM	39.06	29.63	31.70	33.25	● 0.0%	● 0.0%	● 4.9%
Canal SNIIM	51.00	51.50	56.50	58.50	● -14.9%	● 12.2%	● 3.5%
Cortes al mayoreo CDMX (\$/kg)							
Lomo	84.38	74.30	78.00	75.00	● -11.1%	● 0.9%	● -3.8%
Chuleta	80.75	83.50	82.50	82.00	● 1.5%	● -1.8%	● -0.6%
Tocino	119.38	106.50	107.50	111.00	● -7.0%	● 4.2%	● 3.3%
Precio al Consumidor PROFECO CDMX (\$/kg)							
Lomo	119.28	124.90	123.41	123.16	● 3.3%	● -1.4%	● -0.2%
Chuleta	106.89	120.52	121.54	117.08	● 9.5%	● -2.9%	● -3.7%
Tocino	359.56	429.86	429.83	427.00	● 18.8%	● -0.7%	● -0.7%

FUENTE: /IGCMA / SNIIM / PROFECO / PROFECO, TOCINO AHUMADO A GRANEL.