

Rusia se salió del acuerdo que permitía el paso seguro embarcaciones por el Mar Negro, repercutiendo en la oferta de granos y aceites para la región. El maíz con alzas del 4.1% semanal debido a que el USDA recortó del 64 al 55% la superficie del grano que experimenta algún grado de sequía, un dato por encima del 29% de igual momento de 2022. De la misma manera persiste la falta de humedad para el desarrollo de la soya; mientras que el reporte de molienda de la Asociación Nacional de Procesadores de Oleaginosas en Estados Unidos tocó un mínimo de nueve meses, reportando tan sólo 4.49 millones de tm, que fue por debajo de lo esperado por el mercado, ocasionando un incremento en el precio de 2.68% semanal.

RIESGOS.- Los altos precios de los cortes en EUA, respaldados por el tocino que ha tenido muy buena demanda, podrían provocar la contracción del consumo interno y en consecuencia la caída del precio que haría llegar producto más barato a nuestro país.

VENTAJAS.- Se continúan observando huecos en la producción nacional, además, el volumen importado desde EUA esta semana descendió en 18%, por lo que los precios reciben soporte.

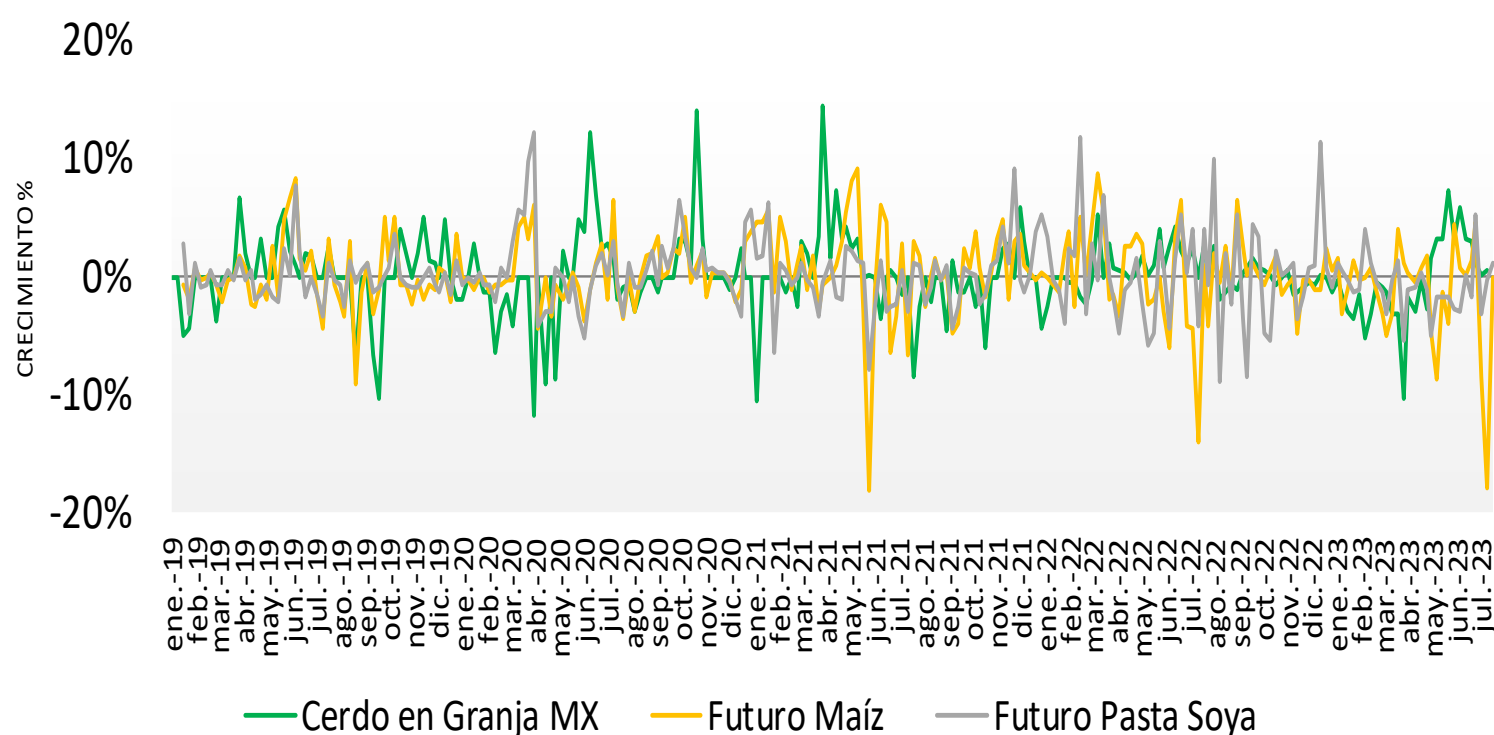
El precio promedio ponderado nacional de cerdo en pie se incrementa en 0.48% semanal con \$37.07 por kilo. El precio de carne en canal se mantiene en \$53.09 por kilo.

El precio de cerdo en pie en EUA cae 0.79% impulsado por el tipo de cambio, quedando en \$28.29 por kilo, mientras el precio de carne en canal se incrementa en 1.84% semanal ubicándose en \$38.20 por kilo.

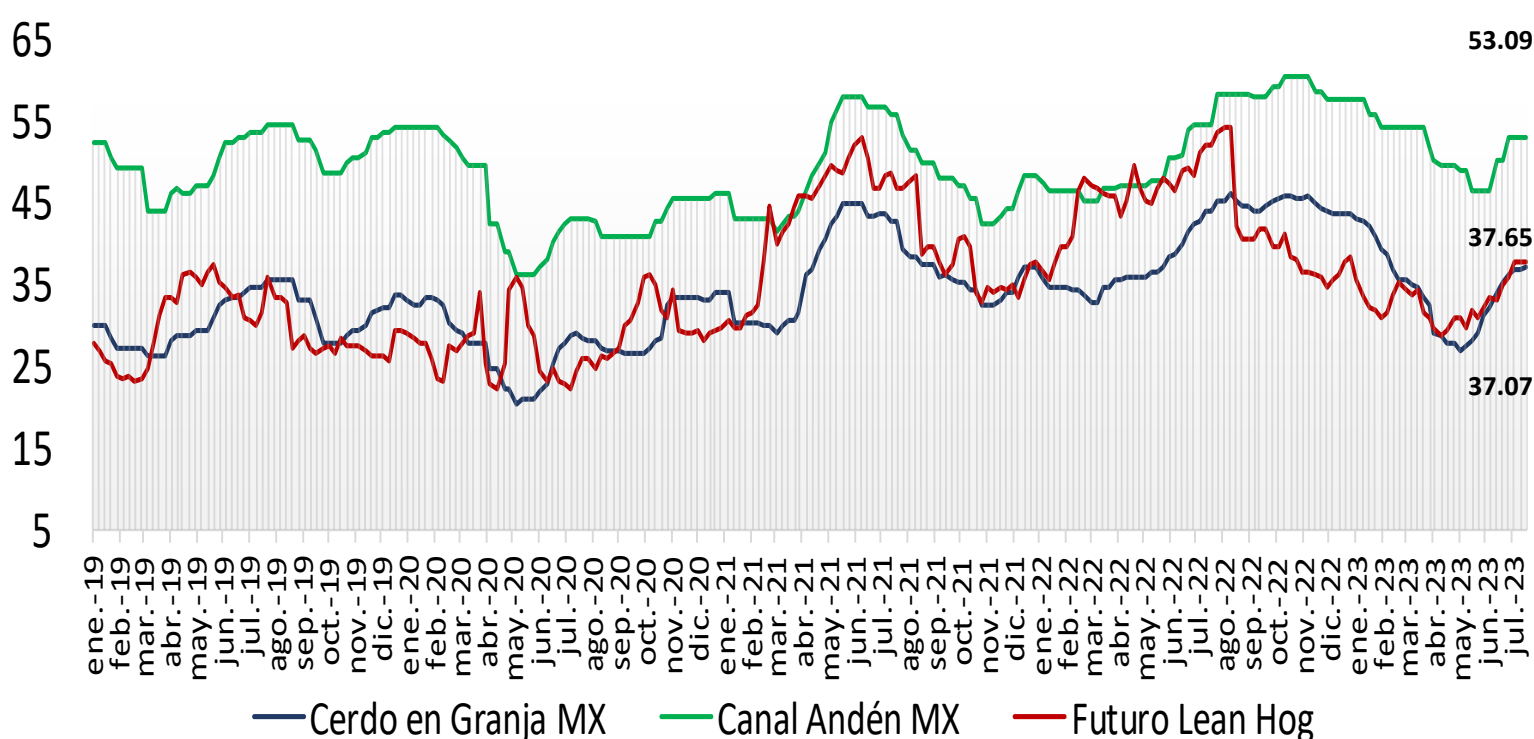
El precio promedio ponderado de cerdo en pie en granja nacional está 31.04% arriba del precio pagado en EUA, mientras que en el caso de carne en canal la diferencia es de 38.98%.

Precio de Mercado	Sem 29	Variación	
	Pesos/TM	Semanal	Anual
Maíz	5,191.47	4.10%	-29.14%
Pasta de Soya	9,518.67	2.68%	-21.01%
Sorgo	4,645.20	2.67%	-31.09%

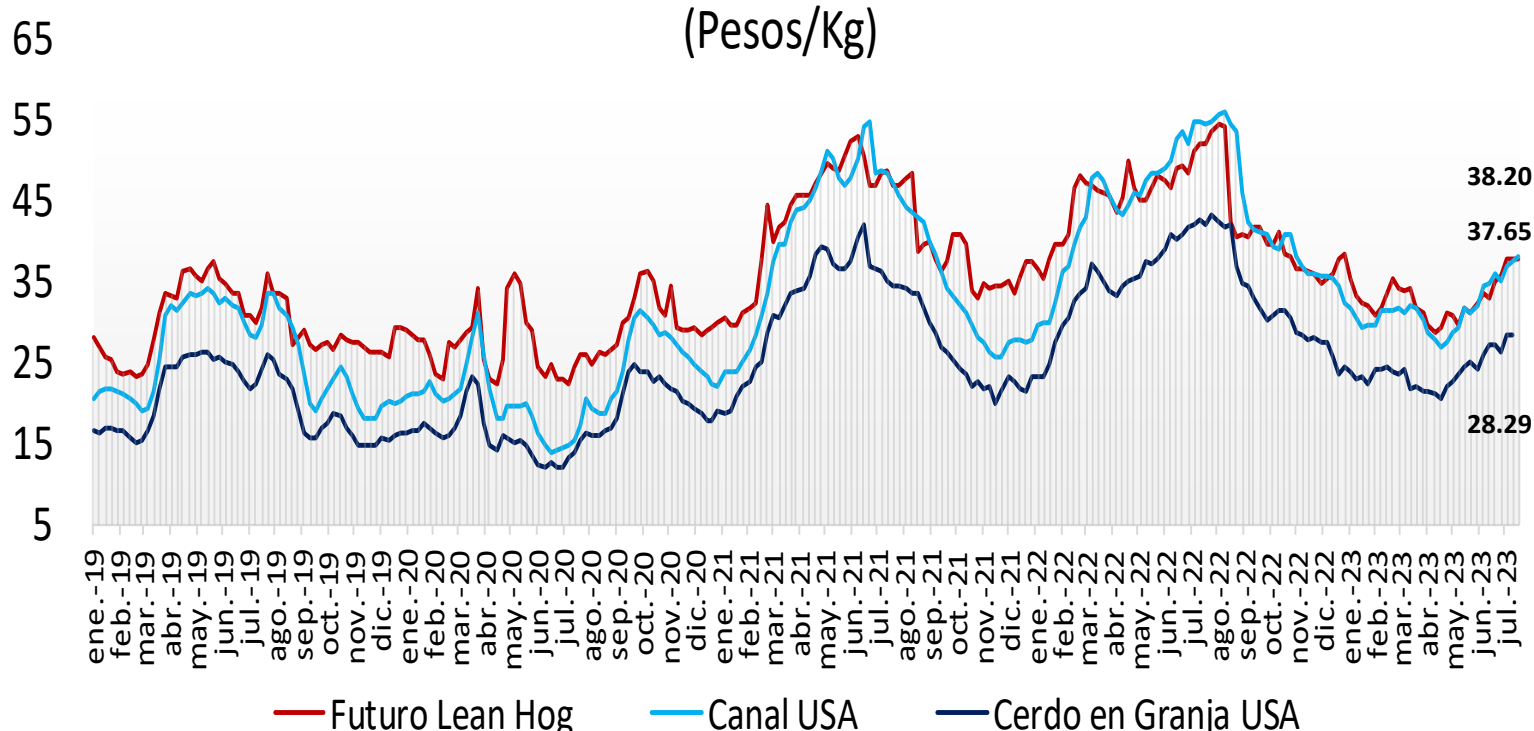
Ganado Porcino e Insumos



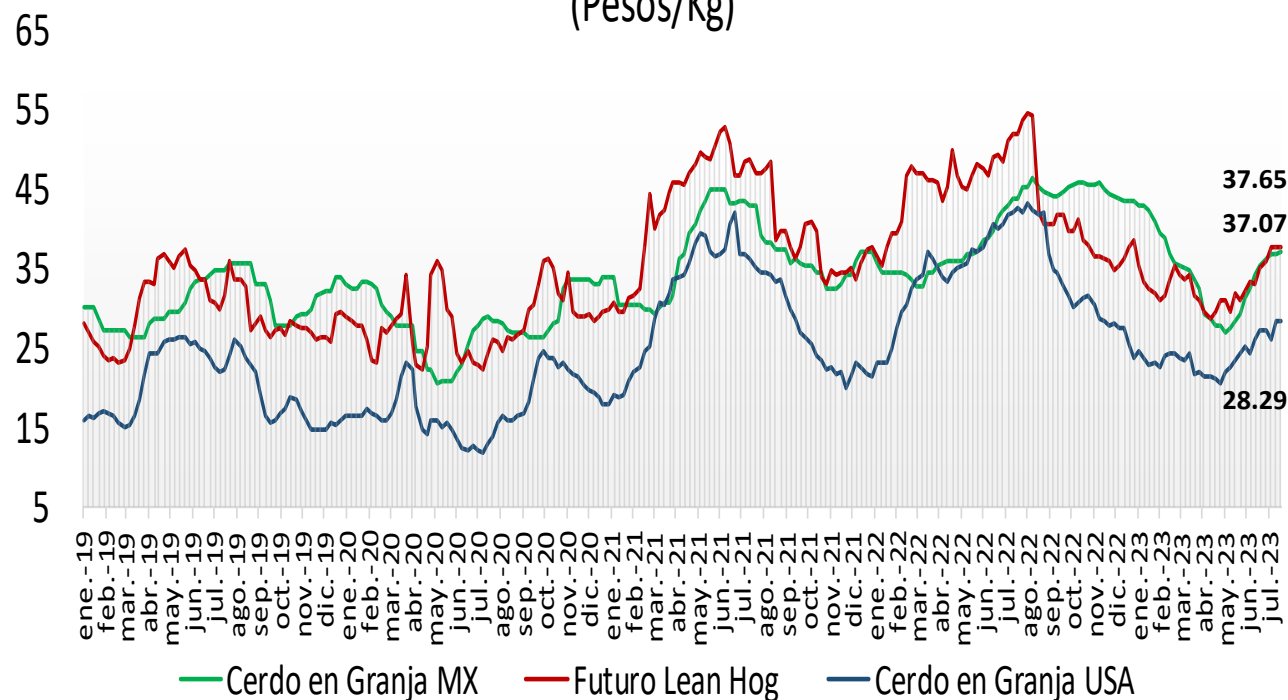
Precios Cerdo México (Pesos/Kg)



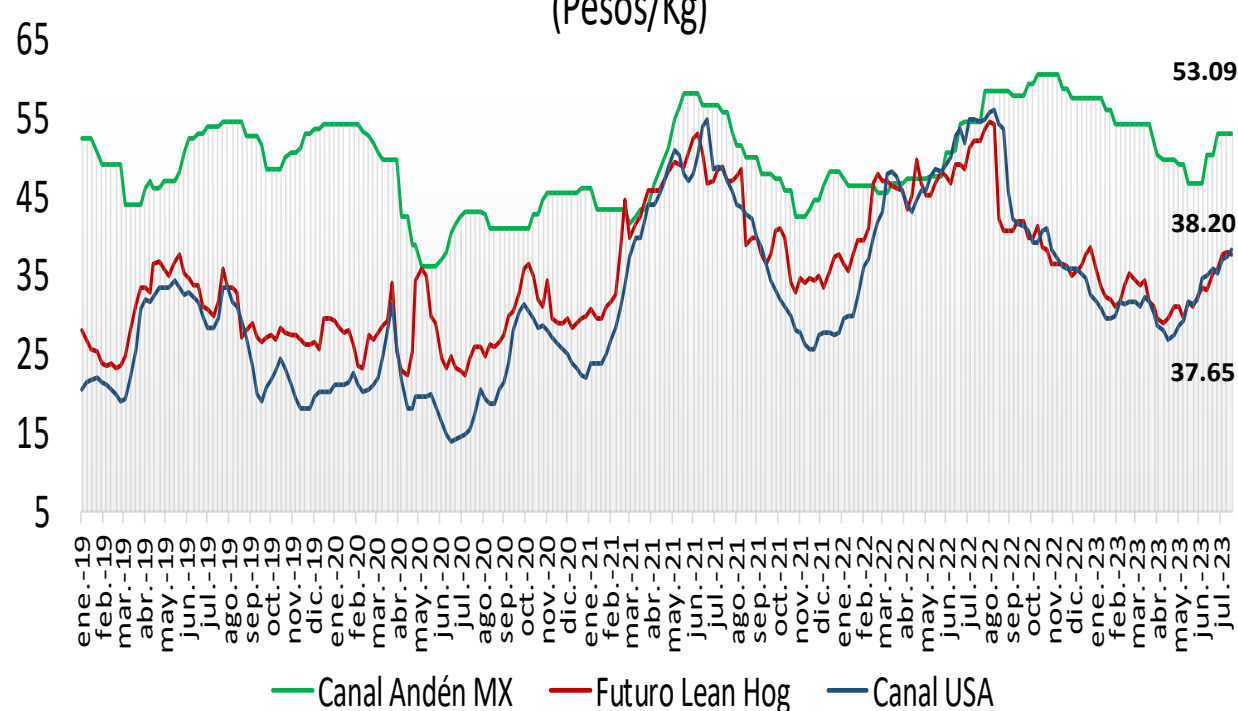
Precios Cerdo USA (Pesos/Kg)



Cerdo en Granja
(Pesos/Kg)



Cerdo en Canal
(Pesos/Kg)



comparativo de precios **carne de cerdo**

	junio de 2022	Junio de 2023	Semana		Variación (%)		
			10 - 14 jul/23	17- 21 jul/23	Anual	Mensual	Semanal
Precios Físicos de Cerdo en Pie							
Cerdo en Granja ctvs/lb	89.89	68.67	76.10	76.44	● -15.0%	● 11.3%	● 0.4%
Cerdo en Granja \$/Kg	39.60	26.16	28.52	28.29	● -28.6%	● 8.2%	● -0.8%
Precios Futuros de Carne Canal							
Canal CME ctvs /lb	109.44	90.11	101.12	101.55	● -7.2%	● 12.7%	● 0.4%
Canal CME \$/kg	48.21	34.32	37.75	37.65	● -21.9%	● 9.7%	● -0.3%
Cerdo en Granja \$/kg							
Guanajuato	36.58	27.23	36.80	37.00	● 1.1%	● 35.9%	● 0.5%
Jalisco	35.46	23.60	36.70	36.70	● 3.5%	● 55.5%	● 0.0%
Michoacán	36.24	25.56	36.50	36.50	● 0.7%	● 42.8%	● 0.0%
Nuevo León	35.72	28.25	36.20	36.00	● 0.8%	● 27.4%	● -0.6%
Puebla	36.92	30.00	37.70	38.00	● 2.9%	● 26.7%	● 0.8%
Querétaro	37.04	29.15	39.50	40.20	● 8.5%	● 37.9%	● 1.8%
Sonora	31.27	22.84	31.75	31.75	● 1.5%	● 39.0%	● 0.0%
Veracruz	38.03	34.33	39.00	40.00	● 5.2%	● 16.5%	● 2.6%
Yucatán	40.58	44.00	43.00	43.00	● 6.0%	● -2.3%	● 0.0%
Ponderado Nacional	35.87	28.39	36.89	37.07	● 3.4%	● 30.6%	● 0.5%
Canal Andén \$/kg							
CDMX	46.60	50.00	53.00	53.00	● 13.7%	● 6.0%	● 0.0%
Guanajuato	46.66	50.00	53.50	53.50	● 14.7%	● 7.0%	● 0.0%
Guerrero	47.24	50.25	53.00	53.00	● 12.2%	● 5.5%	● 0.0%
Jalisco	45.24	45.25	51.00	51.00	● 12.7%	● 12.7%	● 0.0%
Estado de México	46.54	48.75	53.50	53.50	● 15.0%	● 9.7%	● 0.0%
Nuevo León	45.40	47.25	52.00	52.00	● 14.5%	● 10.1%	● 0.0%
Puebla	47.40	50.50	54.00	54.00	● 13.9%	● 6.9%	● 0.0%
Sinaloa	45.60	49.25	52.00	52.00	● 14.0%	● 5.6%	● 0.0%
Tabasco	48.32	53.75	55.00	55.00	● 13.8%	● 2.3%	● 0.0%
Veracruz	47.72	51.50	54.00	54.00	● 13.2%	● 4.9%	● 0.0%
Yucatán	51.80	59.00	56.00	56.00	● 8.1%	● -5.1%	● 0.0%
Ponderado Nacional	47.14	49.85	53.09	53.09	● 12.6%	● 6.5%	● 0.0%
En rastro CDMX (\$/kg)							
Cerdo en Pie SNIIM	43.89	35.50	39.32	39.75	● 0.0%	● 0.0%	● 1.1%
Canal SNIIM	55.00	60.50	64.00	61.00	● -9.4%	● 12.0%	● -4.7%
Cortes al mayoreo CDMX (\$/kg)							
Lomo	95.30	75.75	81.00	82.00	● -14.0%	● 8.3%	● 1.2%
Chuleta	84.60	82.63	82.50	83.50	● -1.3%	● 1.1%	● 1.2%
Tocino	105.00	112.00	104.00	102.50	● -2.4%	● -8.5%	● -1.4%
Precio al Consumidor PROFECO CDMX (\$/kg)							
Lomo	121.62	124.69	123.56	124.89	● 2.7%	● 0.2%	● 1.1%
Chuleta	108.71	118.50	118.43	112.89	● 3.8%	● -4.7%	● -4.7%
Tocino	385.87	428.33	429.00	426.29	● 10.5%	● -0.5%	● -0.6%

FUENTE: /IGCMA / SNIIM / PROFECO / PROFECO, TOCINO AHUMADO A GRANEL.