

El maíz se cotiza con alza del 0.42% semanal por las novedades en la zona del Mar Negro, donde Rusia no solo continúa atacando el puerto de Odesa, sino también terminales sobre el río Danubio, vía alternativa para exportar cereales y productos agrícolas desde Ucrania. El precio de la pasta de soya presenta incrementos del 6.04% respecto de la semana anterior, como resultado del alza de 26.5 USD/TM en el precio de futuro, ya que persiste el déficit de humedad y condiciones de sequía en amplias regiones de la franja productora en Estados Unidos; aunado a la exclusión de la soya en el nuevo régimen cambiario especial en Argentina.

**RIESGOS.-** Las importaciones provenientes de EUA se incrementaron 4% semanal mientras que se presenta lenta demanda doméstica, ocasionando contracción de los precios nacionales.

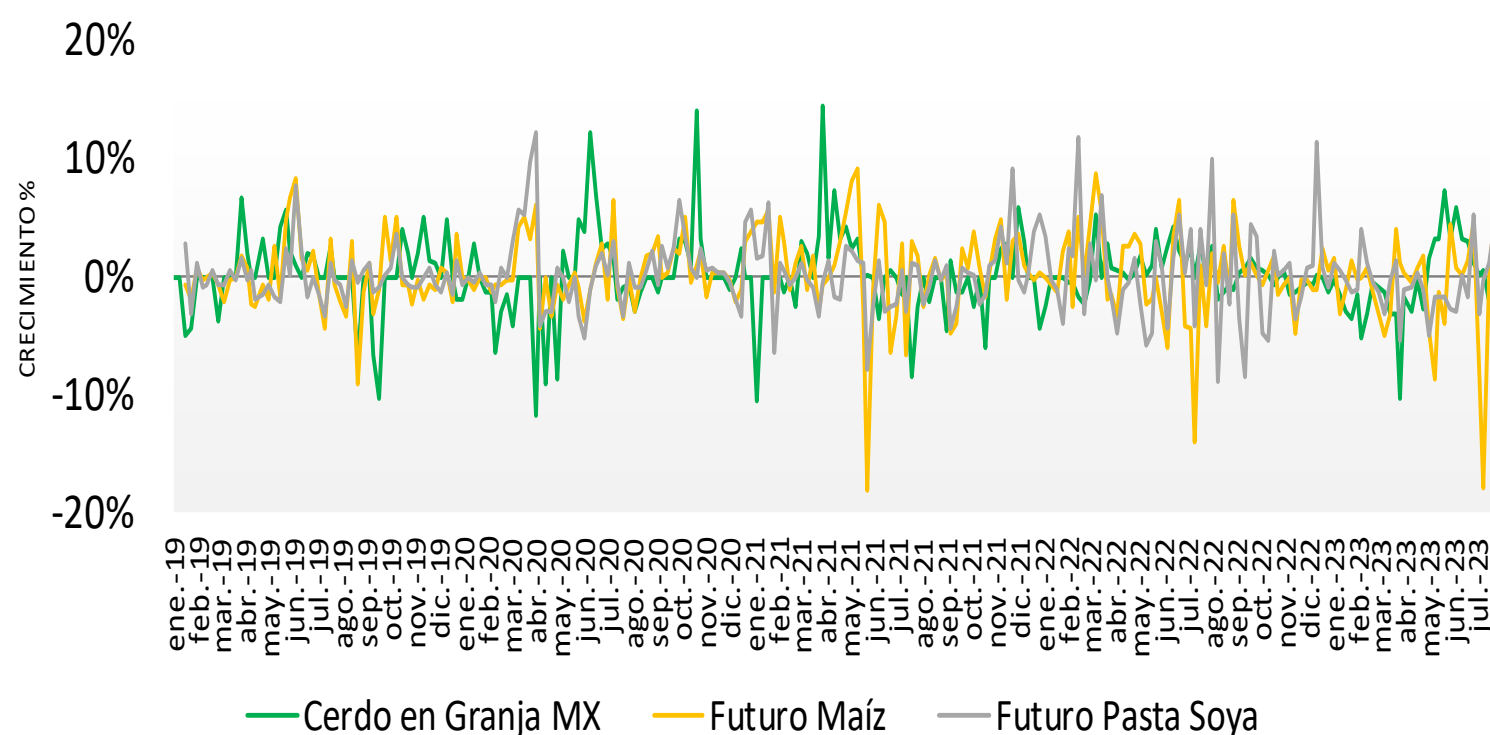
El precio promedio ponderado nacional de cerdo en pie se reduce en 2.16% semanal, ubicándose en los \$36.27 por kilo, mientras que el precio de carne en canal se mantiene sin cambios con \$53.09 por kilo, aunque eventualmente también se verá afectado.

El precio de cerdo en pie en EUA se incrementa en 0.71% con \$28.49, mientras, el precio de carne en canal aumenta en 1.37% llegando a los \$38.72 por kilo, estos movimientos son respaldados por el tocino que ha tenido muy buena demanda en este mercado.

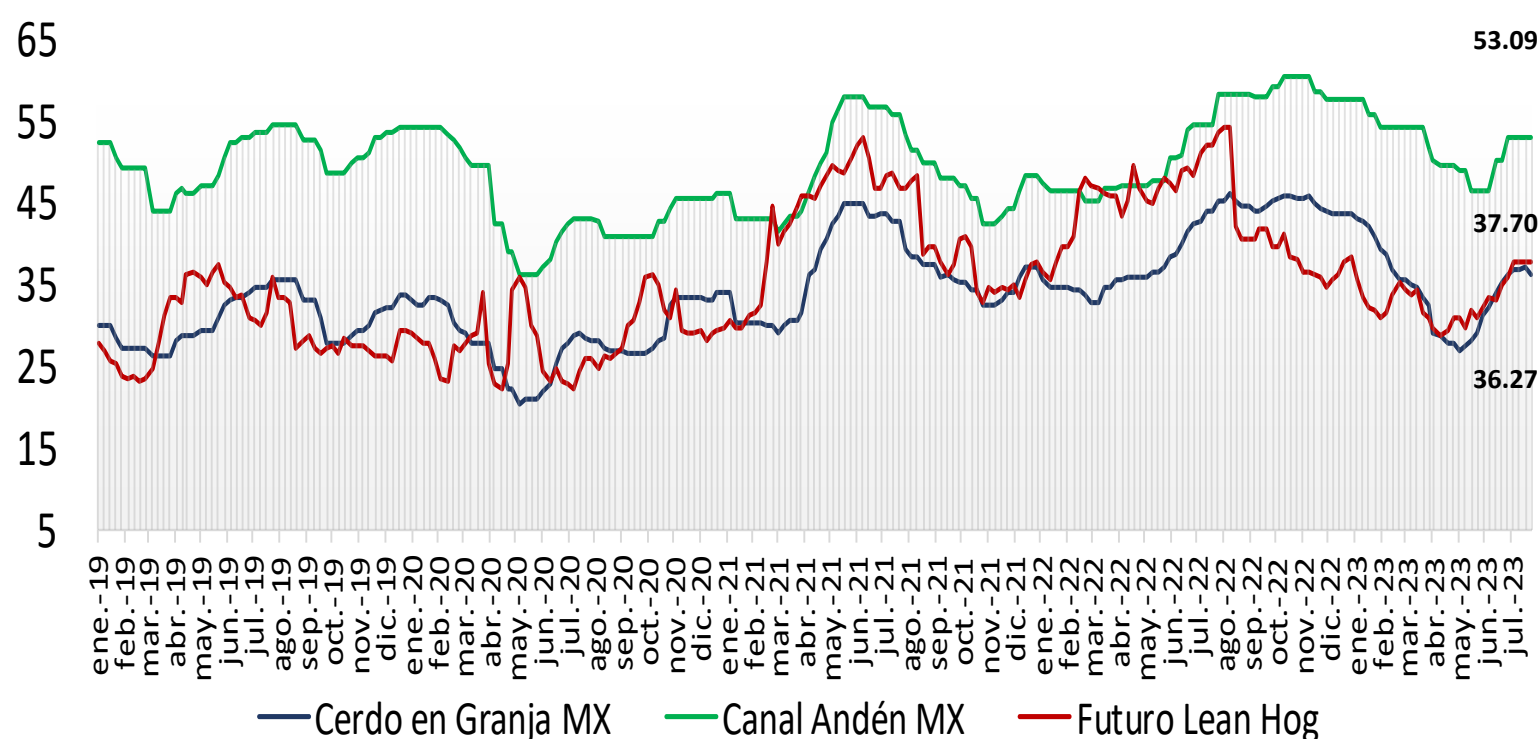
El precio promedio ponderado de cerdo en pie en granja nacional está 27.31% arriba del precio pagado en EUA, mientras que en el caso de carne en canal la diferencia es de 37.10%.

Precio de Mercado	Sem 30	Variación	
	Pesos/TM	Semanal	Anual
<b>Maíz</b>	5,213.24	0.42%	-31.65%
<b>Pasta de Soya</b>	10,093.33	6.04%	-25.44%
<b>Sorgo</b>	4,682.80	0.81%	-32.71%

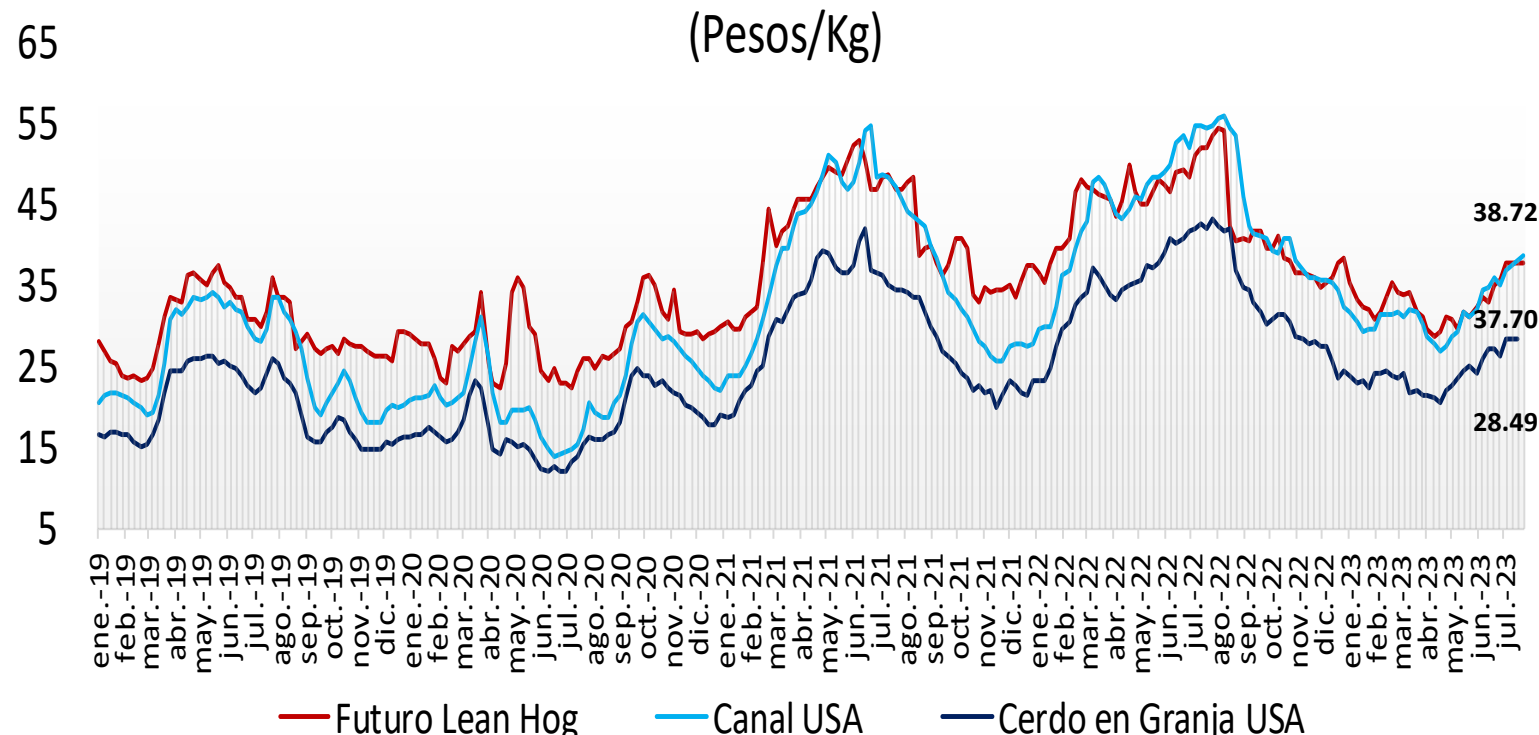
### Ganado Porcino e Insumos



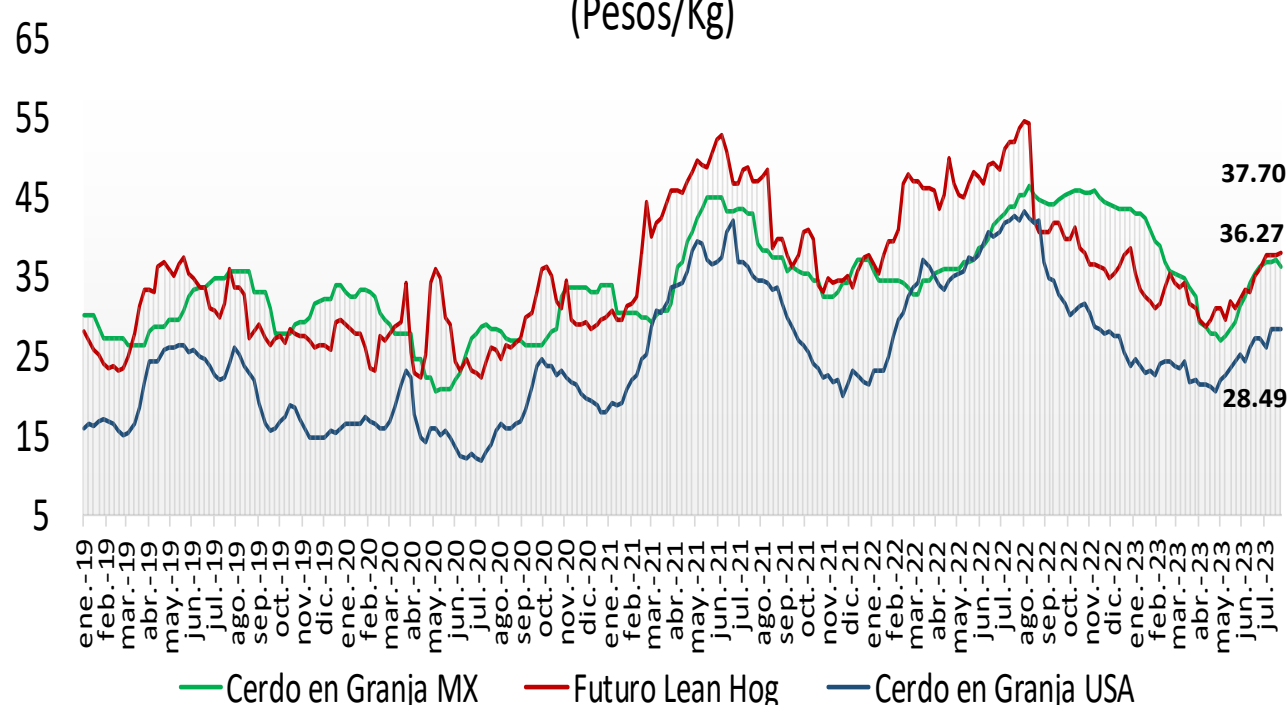
### Precios Cerdo México (Pesos/Kg)



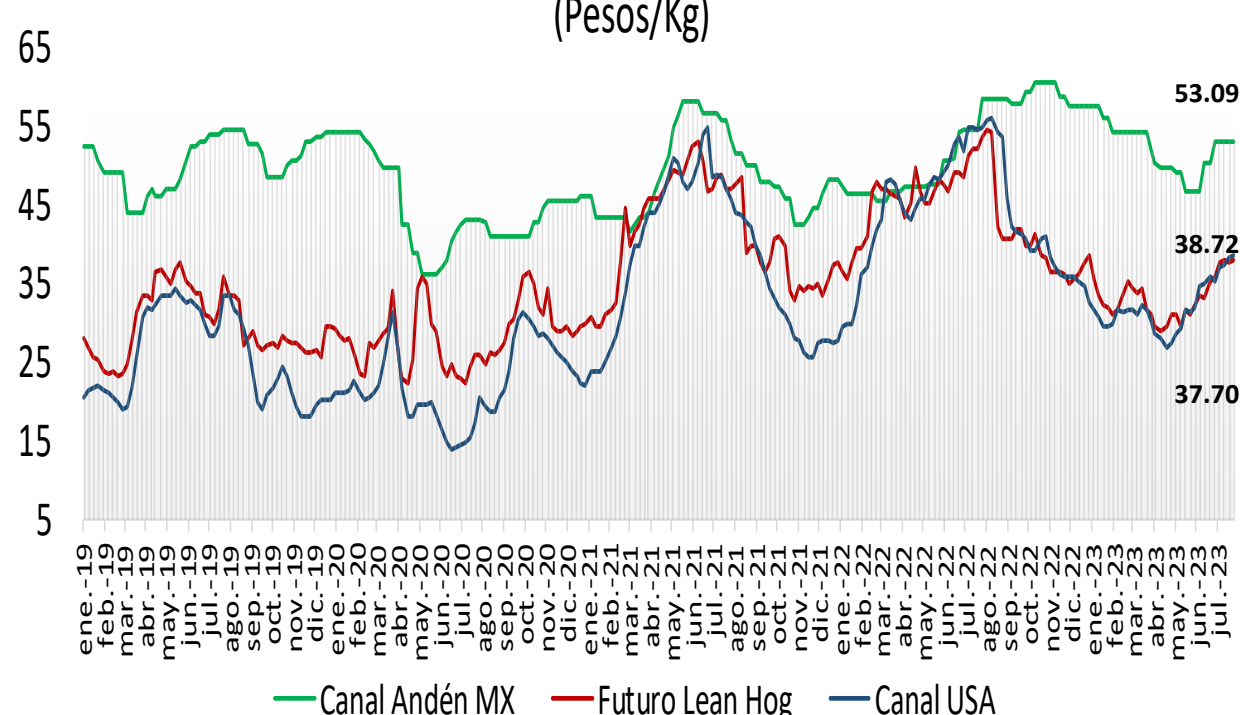
### Precios Cerdo USA (Pesos/Kg)



**Cerdo en Granja**  
(Pesos/Kg)



**Cerdo en Canal**  
(Pesos/Kg)



comparativo de  
precios **carne**  
**de cerdo**

	junio de 2022	Junio de 2023	Semana		Variación (%)		
			17- 21 jul/23	24- 28 jul/23	Anual	Mensual	Semanal
<b>Precios Físicos de Cerdo en Pie</b>							
Cerdo en Granja ctvs/lb	89.89	68.67	76.44	76.65	● -14.7%	● 11.6%	● 0.3%
Cerdo en Granja \$/Kg	39.60	26.16	28.29	28.49	● -28.0%	● 8.9%	● 0.7%
<b>Precios Futuros de Carne Canal</b>							
Canal CME ctvs /lb	109.44	90.11	101.55	101.73	● -7.0%	● 12.9%	● 0.2%
Canal CME \$/kg	48.21	34.32	37.65	37.70	● -21.8%	● 9.8%	● 0.1%
<b>Cerdo en Granja \$/kg</b>							
Guanajuato	36.58	27.23	37.00	36.50	● -0.2%	● 34.0%	● -1.4%
Jalisco	35.46	23.60	36.70	35.50	● 0.1%	● 50.4%	● -3.3%
Michoacán	36.24	25.56	36.50	35.70	● -1.5%	● 39.7%	● -2.2%
Nuevo León	35.72	28.25	36.00	35.70	● -0.1%	● 26.4%	● -0.8%
Puebla	36.92	30.00	38.00	36.50	● -1.1%	● 21.7%	● -3.9%
Querétaro	37.04	29.15	40.20	40.00	● 8.0%	● 37.2%	● -0.5%
Sonora	31.27	22.84	31.75	31.45	● 0.6%	● 37.7%	● -0.9%
Veracruz	38.03	34.33	40.00	40.00	● 5.2%	● 16.5%	● 0.0%
Yucatán	40.58	44.00	43.00	42.00	● 3.5%	● -4.5%	● -2.3%
Ponderado Nacional	35.87	28.39	37.07	36.27	● 1.1%	● 27.8%	● -2.2%
<b>Canal Andén \$/kg</b>							
CDMX	46.60	50.00	53.00	53.00	● 13.7%	● 6.0%	● 0.0%
Guanajuato	46.66	50.00	53.50	53.50	● 14.7%	● 7.0%	● 0.0%
Guerrero	47.24	50.25	53.00	53.00	● 12.2%	● 5.5%	● 0.0%
Jalisco	45.24	45.25	51.00	51.00	● 12.7%	● 12.7%	● 0.0%
Estado de México	46.54	48.75	53.50	53.50	● 15.0%	● 9.7%	● 0.0%
Nuevo León	45.40	47.25	52.00	52.00	● 14.5%	● 10.1%	● 0.0%
Puebla	47.40	50.50	54.00	54.00	● 13.9%	● 6.9%	● 0.0%
Sinaloa	45.60	49.25	52.00	52.00	● 14.0%	● 5.6%	● 0.0%
Tabasco	48.32	53.75	55.00	55.00	● 13.8%	● 2.3%	● 0.0%
Veracruz	47.72	51.50	54.00	54.00	● 13.2%	● 4.9%	● 0.0%
Yucatán	51.80	59.00	56.00	56.00	● 8.1%	● -5.1%	● 0.0%
Ponderado Nacional	47.14	49.85	53.09	53.09	● 12.6%	● 6.5%	● 0.0%
<b>En rastro CDMX (\$/kg)</b>							
Cerdo en Pie SNIIM	43.89	35.50	39.75	39.75	● 0.0%	● 0.0%	● 0.0%
Canal SNIIM	55.00	60.50	61.00	57.00	● -9.4%	● 12.0%	● -6.6%
<b>Cortes al mayoreo CDMX (\$/kg)</b>							
Lomo	95.30	75.75	82.00	81.00	● -15.0%	● 6.9%	● -1.2%
Chuleta	84.60	82.63	83.50	83.50	● -1.3%	● 1.1%	● 0.0%
Tocino	105.00	112.00	102.50	102.50	● -2.4%	● -8.5%	● 0.0%
<b>Precio al Consumidor PROFECO CDMX (\$/kg)</b>							
Lomo	121.62	124.69	124.89	124.47	● 2.3%	● -0.2%	● -0.3%
Chuleta	108.71	118.50	112.89	118.43	● 8.9%	● -0.1%	● 4.9%
Tocino	385.87	428.33	426.29	427.71	● 10.8%	● -0.1%	● 0.3%

FUENTE: /IGCMA / SNIIM / PROFECO / PROFECO, TOCINO AHUMADO A GRANEL.