

Ya inició la cosecha de maíz en el sur de EUA, por lo que se comenzará a sentir el ingreso de la producción 2023/2024, que, si bien no será récord, se espera muy abundante, además, Brasil presenta un avance de la segunda cosecha de 84% del área apta, por encima del 78.8% de la semana anterior, por lo que el precio del cereal se contrae en 1.19% semanal. Las exportaciones estadounidenses de soya del 2022/2023 se reportaron en 50,700 toneladas, contra las ventas de 364,900 toneladas de la semana pasada, presionando el precio y registrando un ligero descenso semanal del 0.40%.

RIESGOS.- En algunas zonas de EUA el calor extremo de las últimas semanas continúa impactando el rendimiento de los animales, por lo que los pesos al sacrificio son menores, sin embargo, la lenta demanda estacional no logra impulsar los precios. Ante precios estadounidenses más atractivos que los nacionales, la industria procesadora sigue demandando proteína y en la última semana, México incrementó en 8% semanal sus compras a este mercado, por lo que los precios nacionales se mantienen con una ligera tendencia a la baja.

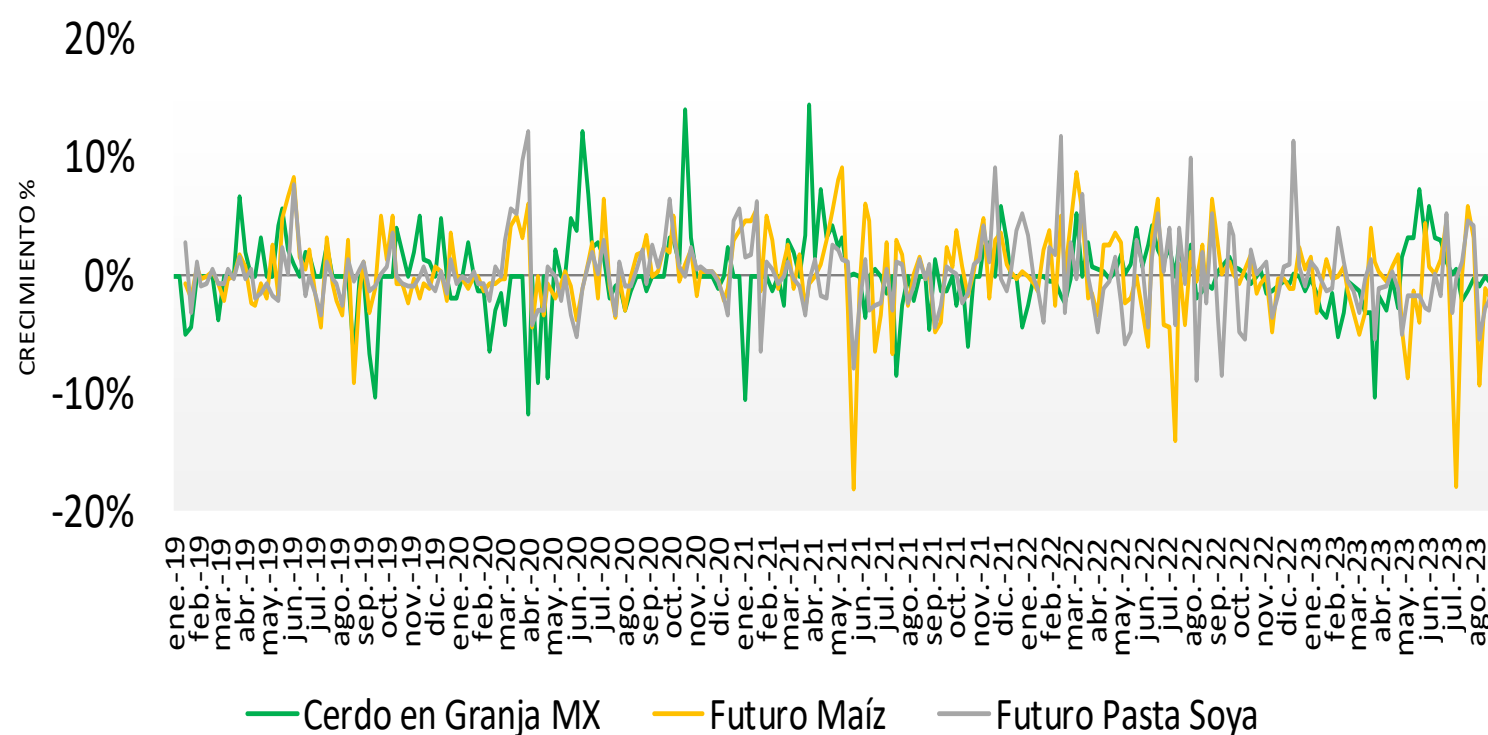
El precio nacional de cerdo en pie desciende en 0.51% semanal, quedando en \$35.14 por kilo, mientras, el precio de carne en canal se mantiene en \$52.56 por kilo.

El precio de cerdo en pie en EUA cae en 14% semanal para llegar a los \$21.89 por kilo, el precio de carne en canal también se contrae drásticamente en 8.12% semanal, ubicándose en los \$30.31 por kilo.

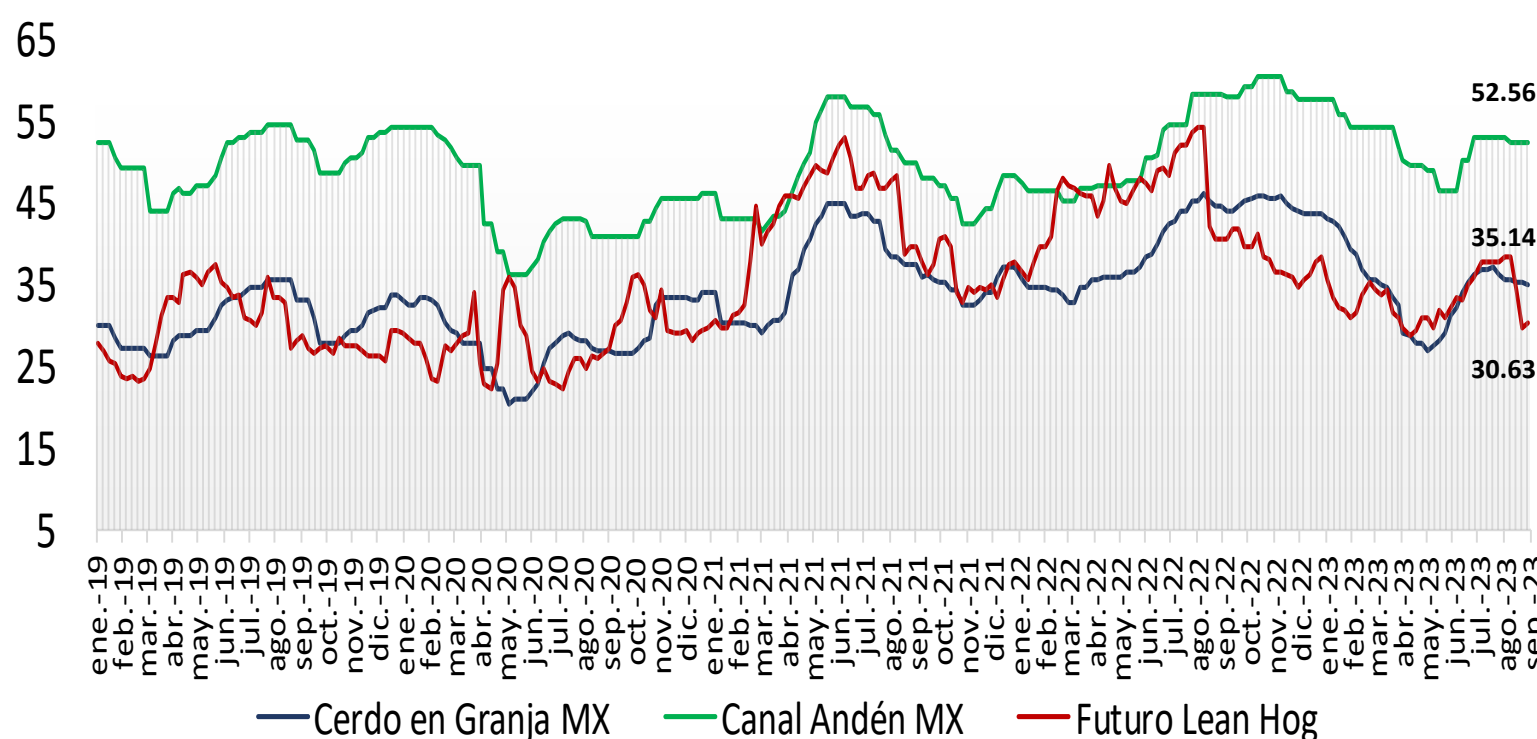
El precio promedio ponderado de cerdo en pie en granja nacional está 38.48% arriba del precio pagado en EUA, mientras que en el caso de carne en canal la diferencia es de 45.34%.

Precio de Mercado	Sem 35	Variación	
	Pesos/TM	Semanal	Anual
Maíz	4,676.47	-1.19%	-38.65%
Pasta de Soya	9,355.33	-0.40%	-18.97%
Sorgo	4,358.80	-0.71%	-37.68%

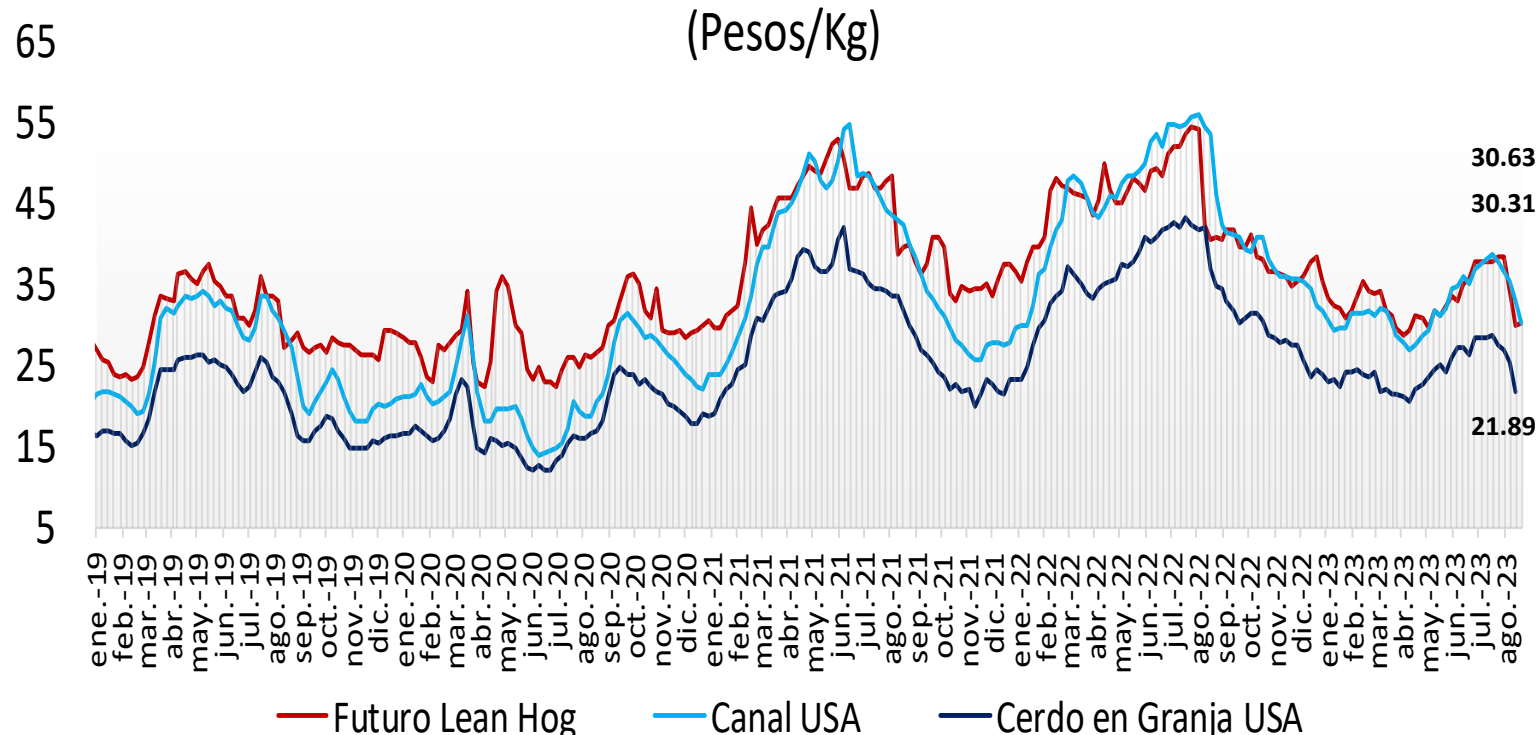
Ganado Porcino e Insumos



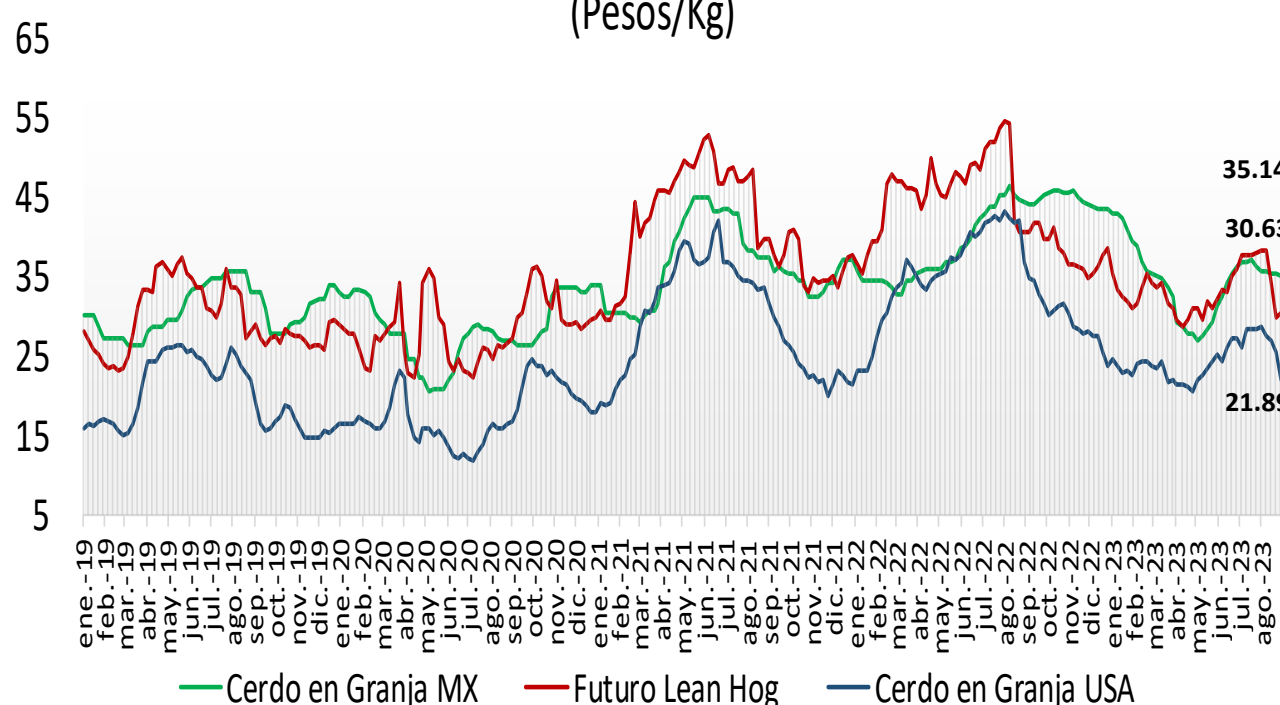
Precios Cerdo México (Pesos/Kg)



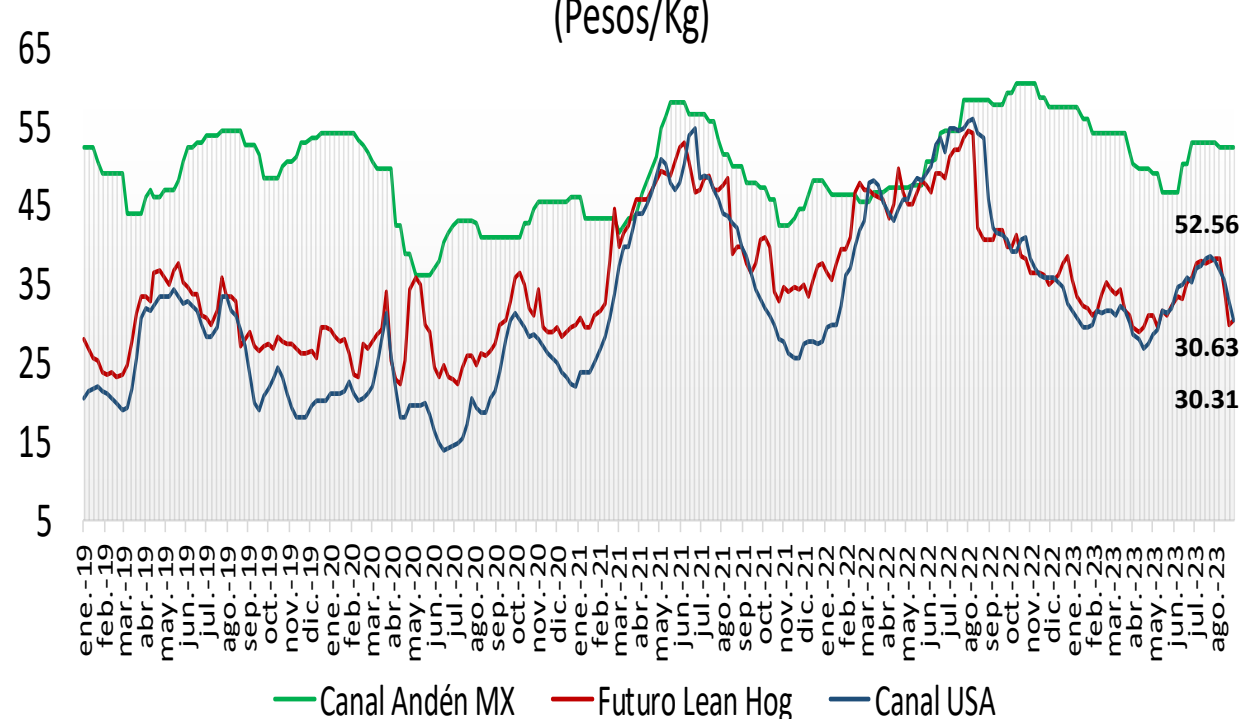
Precios Cerdo USA (Pesos/Kg)



Cerdo en Granja
(Pesos/Kg)



Cerdo en Canal
(Pesos/Kg)



comparativo de
precios **carne**
de cerdo

	julio de 2022	Julio de 2023	Semana		Variación (%)		
			21- 25 ago/23	28 ago - 01 sep/23	Anual	Mensual	Semanal
Precios Físicos de Cerdo en Pie							
Cerdo en Granja ctvs/lb	93.50	74.15	68.37	59.09	● -36.8%	● -20.3%	● -13.6%
Cerdo en Granja \$/Kg	42.35	27.65	25.51	21.89	● -48.3%	● -20.8%	● -14.2%
Precios Futuros de Carne Canal							
Canal CME ctvs /lb	114.97	101.19	79.81	82.36	● -28.4%	● -18.6%	● 3.2%
Canal CME \$/kg	52.07	37.74	29.68	30.63	● -41.2%	● -18.8%	● 3.2%
Cerdo en Granja \$/kg							
Guanajuato	36.58	27.23	34.50	34.50	● -5.7%	● 26.7%	● 0.0%
Jalisco	35.46	23.60	34.50	34.50	● -2.7%	● 46.2%	● 0.0%
Michoacán	36.24	25.56	34.50	34.50	● -4.8%	● 35.0%	● 0.0%
Nuevo León	35.72	28.25	34.50	34.30	● -4.0%	● 21.4%	● -0.6%
Puebla	36.92	30.00	35.90	35.80	● -3.0%	● 19.3%	● -0.3%
Querétaro	37.04	29.15	39.00	39.00	● 5.3%	● 33.8%	● 0.0%
Sonora	31.27	22.84	30.30	30.20	● -3.4%	● 32.2%	● -0.3%
Veracruz	38.03	34.33	39.00	39.00	● 2.6%	● 13.6%	● 0.0%
Yucatán	40.58	44.00	42.00	41.00	● 1.0%	● -6.8%	● -2.4%
Ponderado Nacional	35.87	28.39	35.32	35.14	● -2.0%	● 23.8%	● -0.5%
Canal Andén \$/kg							
CDMX	46.60	50.00	53.00	53.00	● 13.7%	● 6.0%	● 0.0%
Guanajuato	46.66	50.00	52.00	52.00	● 11.4%	● 4.0%	● 0.0%
Guerrero	47.24	50.25	53.00	53.00	● 12.2%	● 5.5%	● 0.0%
Jalisco	45.24	45.25	50.00	50.00	● 10.5%	● 10.5%	● 0.0%
Estado de México	46.54	48.75	53.50	53.50	● 15.0%	● 9.7%	● 0.0%
Nuevo León	45.40	47.25	52.00	52.00	● 14.5%	● 10.1%	● 0.0%
Puebla	47.40	50.50	54.00	54.00	● 13.9%	● 6.9%	● 0.0%
Sinaloa	45.60	49.25	52.00	52.00	● 14.0%	● 5.6%	● 0.0%
Tabasco	48.32	53.75	55.00	55.00	● 13.8%	● 2.3%	● 0.0%
Veracruz	47.72	51.50	54.00	54.00	● 13.2%	● 4.9%	● 0.0%
Yucatán	51.80	59.00	56.00	56.00	● 8.1%	● -5.1%	● 0.0%
Ponderado Nacional	47.14	49.85	52.56	52.56	● 11.5%	● 5.4%	● 0.0%
En rastro CDMX (\$/kg)							
Cerdo en Pie SNIIM	48.00	39.46	38.25	37.55	● 0.0%	● 0.0%	● -1.8%
Canal SNIIM	55.00	60.50	58.00	55.00	● -21.8%	● -4.8%	● -5.2%
Cortes al mayoreo CDMX (\$/kg)							
Lomo	92.38	81.25	81.00	81.00	● -12.3%	● -0.3%	● 0.0%
Chuleta	93.50	83.00	82.50	82.50	● -11.8%	● -0.6%	● 0.0%
Tocino	112.50	104.75	95.00	95.00	● -15.6%	● -9.3%	● 0.0%
Precio al Consumidor PROFECO CDMX (\$/kg)							
Lomo	125.07	124.40	125.12	123.76	● -1.0%	● -0.5%	● -1.1%
Chuleta	116.25	116.43	120.16	118.01	● 1.5%	● 1.4%	● -1.8%
Tocino	375.18	428.25	430.00	428.29	● 14.2%	● 0.0%	● -0.4%

FUENTE: /IGCMA / SNIIM / PROFECO / PROFECO, TOCINO AHUMADO A GRANEL.