

Tras los recientes ataques rusos con drones a terminales portuarias ucranianas sobre el río Danubio, Ucrania restringió parcialmente los envíos de cargas ferroviarias al puerto ucraniano de IZMAIL, el más importante de la ruta hacia Europa Occidental. Iowa e Illinois, principales estados productores estadounidenses, vieron caer la condición buena/excelente del maíz del 54 al 49% y del 67 al 57%, respectivamente, ocasionando el alza del precio del maíz de 4.57% semanal. Para el caso de la pasta de soya, el USDA reportó ventas del 2023/2024 por 1,783,100 toneladas, por encima de las 1,123,800 toneladas del reporte anterior, lo que provoca un incremento del 1.98%.

**RETOS.-** El precio va mejorando en Estados Unidos ante la buena demanda para el tocino y los recortes, sin embargo, en el comparativo anual el precio de cerdo en pie registra una caída del 33.12%, llevando a los productores a sacrificar más vientres a fin de estabilizar los precios a mediano plazo. En México los precios del cerdo en pie se mantienen con ligera tendencia a la baja, mientras que los productores tienen que maniobrar para mantener la rentabilidad del negocio.

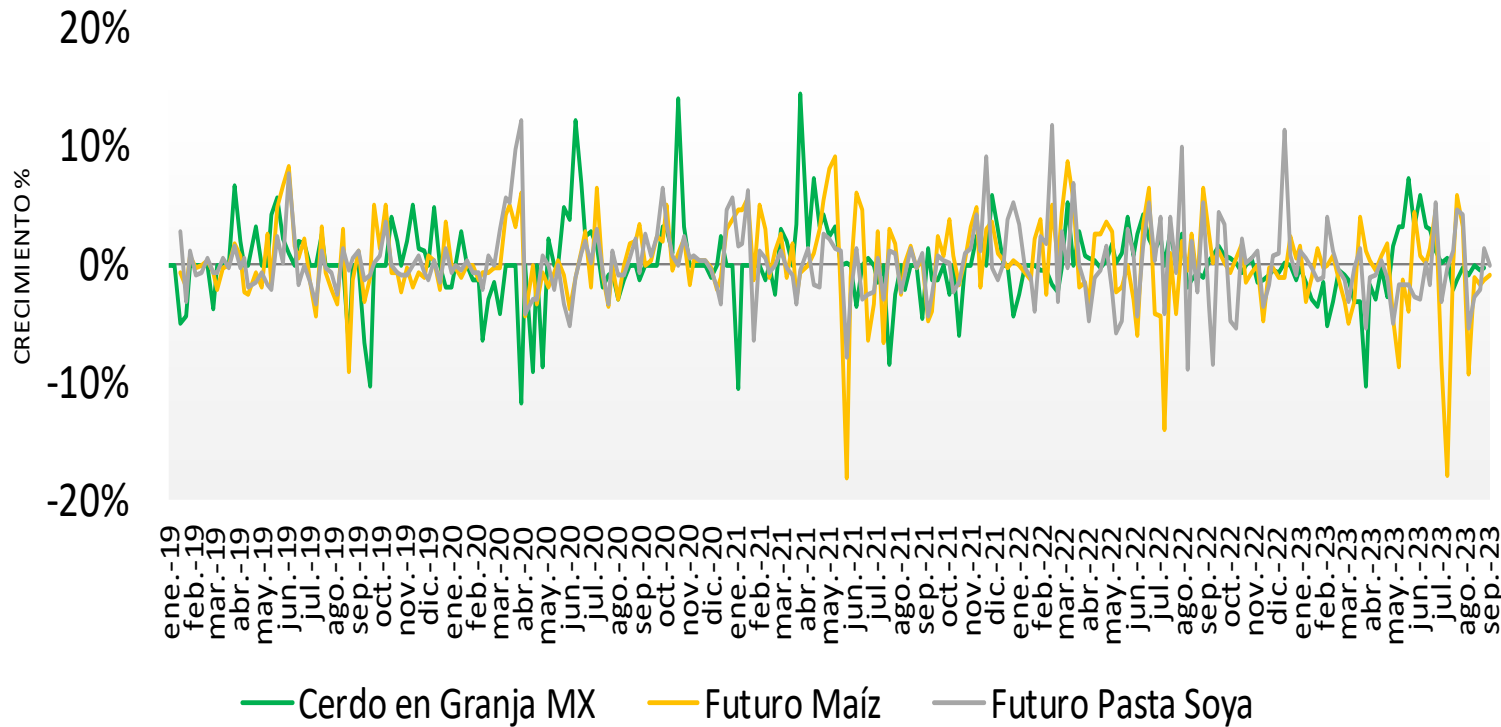
El precio promedio ponderado nacional de cerdo en pie se reduce ligeramente en 0.28% semanal, ubicándose en \$35.04 por kilo, el precio de carne en canal se mantiene en \$52.56 por kilo.

El precio de cerdo en pie en EUA se incrementa en 5.97% semanal para llegar a los \$23.20 por kilo, el precio de carne al alza en 0.30% semanal, para ubicarse en los \$30.40 por kilo.

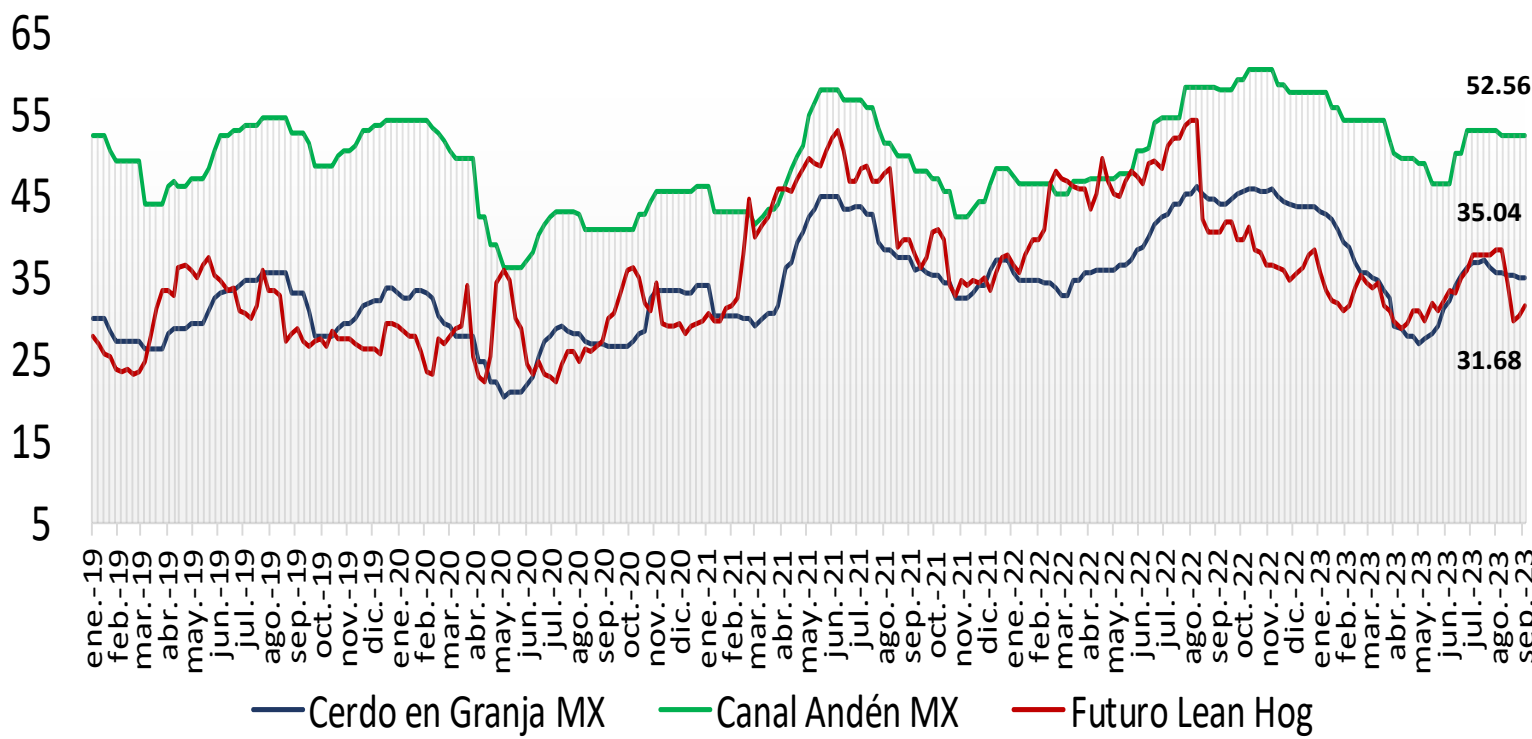
El precio promedio ponderado de cerdo en pie en granja nacional está 51.09% arriba del precio pagado en EUA, mientras que en el caso de carne en canal la diferencia es de 72.90%.

Precio de Mercado	Sem 36	Variación	
	Pesos/TM	Semanal	Anual
<b>Maíz</b>	4,890.00	4.57%	-35.37%
<b>Pasta de Soya</b>	9,540.67	1.98%	-12.75%
<b>Sorgo</b>	4,508.80	3.44%	-35.84%

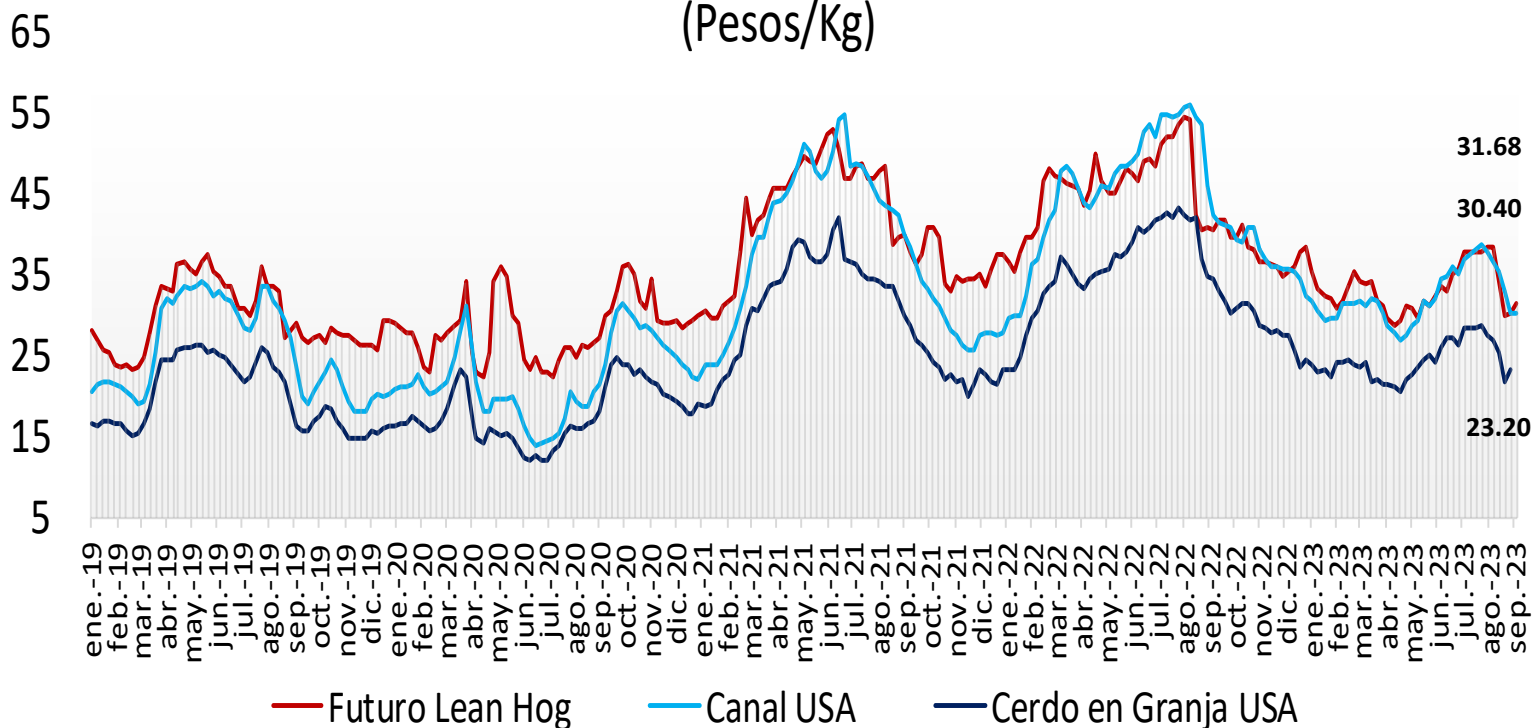
**Ganado Porcino e Insumos**



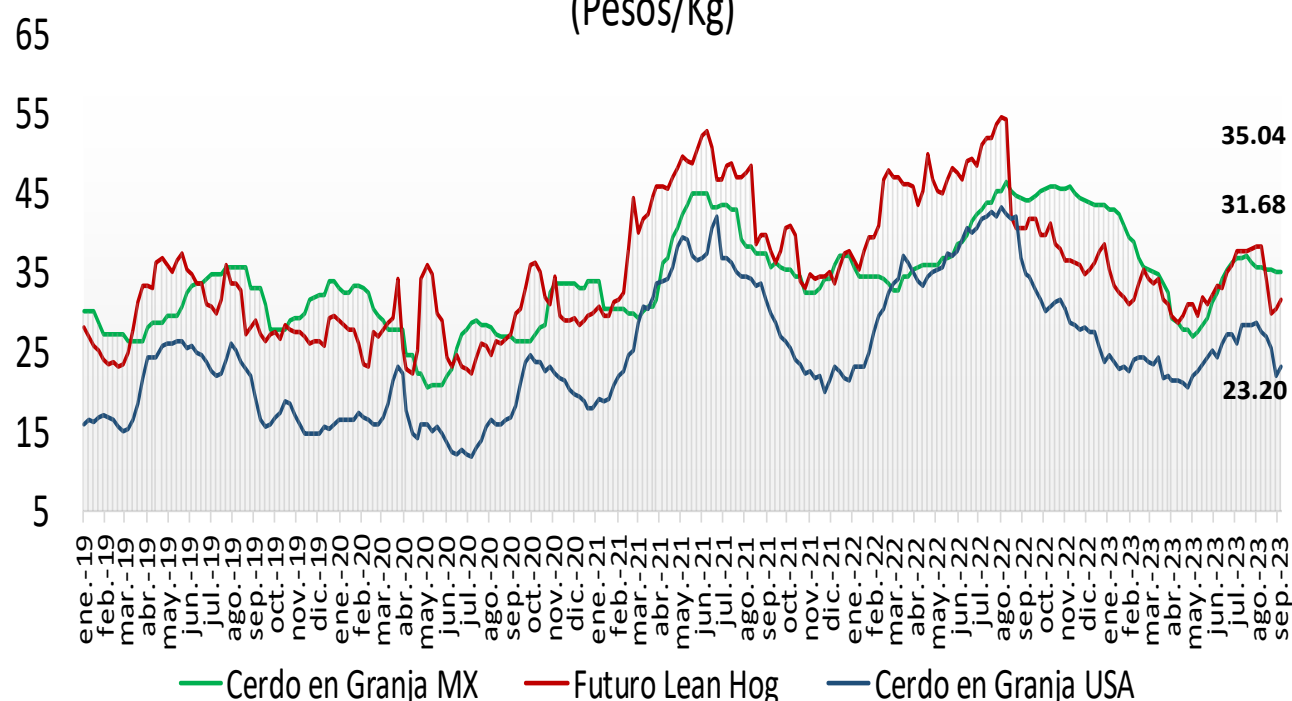
**Precios Cerdo México (Pesos/Kg)**



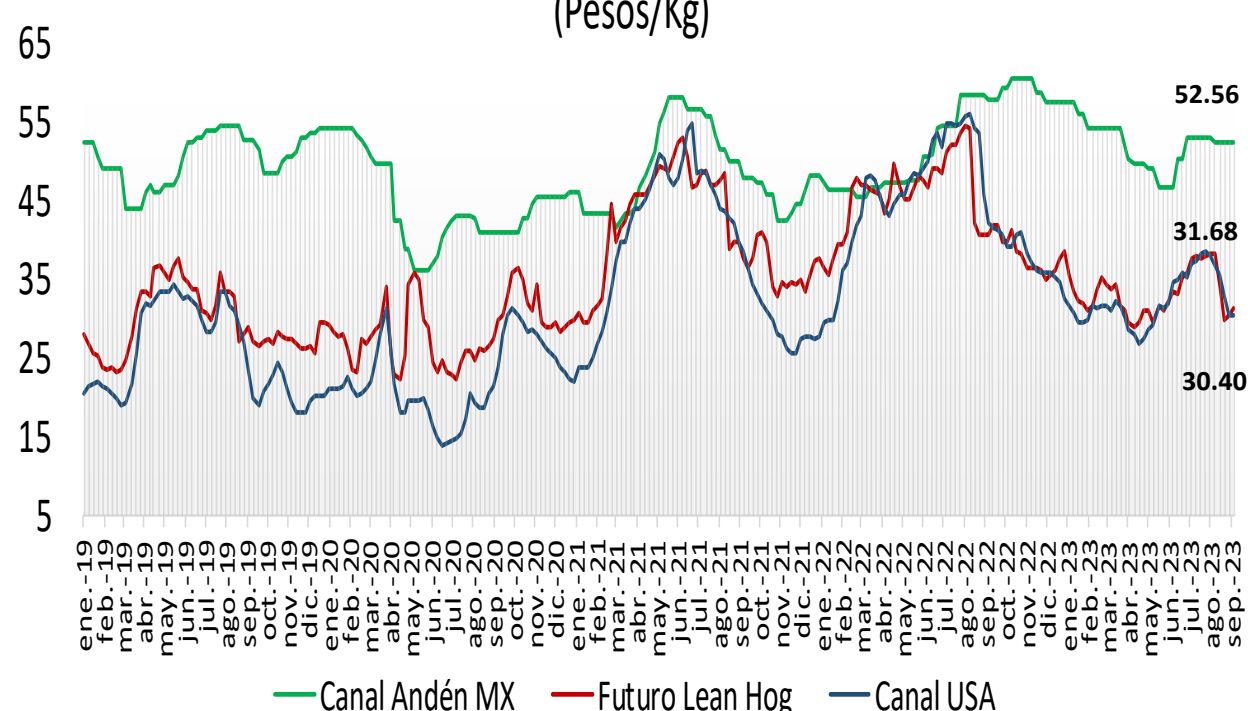
**Precios Cerdo USA (Pesos/Kg)**



Cerdo en Granja  
(Pesos/Kg)



Cerdo en Canal  
(Pesos/Kg)



comparativo de  
precios **carne**  
**de cerdo**

	Agosto de 2022	Agosto de 2023	Semana		Variación (%)		
			28 ago - 01 sep/23	04 - 08 sep/23	Anual	Mensual	Semanal
<b>Precios Físicos de Cerdo en Pie</b>							
Cerdo en Granja ctvs/lb	91.57	70.00	59.09	60.42	● -34.0%	● -13.7%	● 2.3%
Cerdo en Granja \$/Kg	40.64	26.19	21.89	23.20	● -42.9%	● -11.4%	● 6.0%
<b>Precios Futuros de Carne Canal</b>							
Canal CME ctvs /lb	105.70	91.40	82.36	82.35	● -22.1%	● -9.9%	● 0.0%
Canal CME \$/kg	46.91	34.19	30.63	31.68	● -32.5%	● -7.4%	● 3.4%
<b>Cerdo en Granja \$/kg</b>							
Guanajuato	36.58	27.23	34.50	34.50	● -5.7%	● 26.7%	● 0.0%
Jalisco	35.46	23.60	34.50	34.50	● -2.7%	● 46.2%	● 0.0%
Michoacán	36.24	25.56	34.50	34.50	● -4.8%	● 35.0%	● 0.0%
Nuevo León	35.72	28.25	34.30	34.30	● -4.0%	● 21.4%	● 0.0%
Puebla	36.92	30.00	35.80	35.80	● -3.0%	● 19.3%	● 0.0%
Querétaro	37.04	29.15	39.00	39.00	● 5.3%	● 33.8%	● 0.0%
Sonora	31.27	22.84	30.20	29.95	● -4.2%	● 31.1%	● -0.8%
Veracruz	38.03	34.33	39.00	39.00	● 2.6%	● 13.6%	● 0.0%
Yucatán	40.58	44.00	41.00	41.00	● 1.0%	● -6.8%	● 0.0%
Ponderado Nacional	35.87	28.39	35.14	35.04	● -2.3%	● 23.4%	● -0.3%
<b>Canal Andén \$/kg</b>							
CDMX	46.60	50.00	53.00	53.00	● 13.7%	● 6.0%	● 0.0%
Guanajuato	46.66	50.00	52.00	52.00	● 11.4%	● 4.0%	● 0.0%
Guerrero	47.24	50.25	53.00	53.00	● 12.2%	● 5.5%	● 0.0%
Jalisco	45.24	45.25	50.00	50.00	● 10.5%	● 10.5%	● 0.0%
Estado de México	46.54	48.75	53.50	53.50	● 15.0%	● 9.7%	● 0.0%
Nuevo León	45.40	47.25	52.00	52.00	● 14.5%	● 10.1%	● 0.0%
Puebla	47.40	50.50	54.00	54.00	● 13.9%	● 6.9%	● 0.0%
Sinaloa	45.60	49.25	52.00	52.00	● 14.0%	● 5.6%	● 0.0%
Tabasco	48.32	53.75	55.00	55.00	● 13.8%	● 2.3%	● 0.0%
Veracruz	47.72	51.50	54.00	54.00	● 13.2%	● 4.9%	● 0.0%
Yucatán	51.80	59.00	56.00	56.00	● 8.1%	● -5.1%	● 0.0%
Ponderado Nacional	47.14	49.85	52.56	52.56	● 11.5%	● 5.4%	● 0.0%
<b>En rastro CDMX (\$/kg)</b>							
Cerdo en Pie SNIIM	48.49	38.10	37.55	37.35	● 0.0%	● 0.0%	● -0.5%
Canal SNIIM	61.50	57.00	55.00	53.00	● -23.0%	● -2.0%	● -3.6%
<b>Cortes al mayoreo CDMX (\$/kg)</b>							
Lomo	93.40	81.20	81.00	80.00	● -14.3%	● -1.5%	● -1.2%
Chuleta	98.90	82.80	82.50	82.00	● -17.1%	● -1.0%	● -0.6%
Tocino	130.60	97.00	95.00	92.50	● -29.2%	● -4.6%	● -2.6%
<b>Precio al Consumidor PROFECO CDMX (\$/kg)</b>							
Lomo	124.75	123.70	123.76	124.98	● 0.2%	● 1.0%	● 1.0%
Chuleta	123.44	118.49	118.01	119.74	● -3.0%	● 1.1%	● 1.5%
Tocino	365.62	427.96	428.29	431.00	● 17.9%	● 0.7%	● 0.6%

FUENTE: /IGCMA / SNIIM / PROFECO / PROFECO, TOCINO AHUMADO A GRANEL.