

La FAO en su último informe sobre oferta y demanda estimó un ligero aumento en la producción mundial de cereales en 2022-23 a 2.815 millones de toneladas, ante una mayor oferta de maíz, los precios se contraen en 1.03% semanal. Para el caso de la pasta de soya, en su informe semanal sobre las exportaciones estadounidenses, el USDA reportó ventas 2023/2024 por 703,900 TM, por debajo de las 1,783,100 TM del reporte anterior, además, el mercado se encuentra bajo presión por el arranque de la cosecha estadounidense y la falta de nuevas compras chinas, impulsando una contracción del 1.84% semanal.

RIESGOS.- En EUA los pesos de los animales a sacrificio se registran bajos, debido a altas temperaturas en ciertas zonas del país, sumado a ello, los productores aceleran la salida de los animales ante los bajos precios de cerdo en pie, que registran una contracción del 32.41% anual. Bajo este contexto el ritmo de sacrificio se acelera y alcanza a un nuevo máximo de 2.5 millones de cabezas, provocando la volatilidad de los precios. De seguir con un alto volumen de sacrificio, la oferta estadounidense podría incrementarse, impulsando precios más competitivos en los mercados de exportación.

VENTAJAS.- En la última semana México adquirió 7.1 mil TM de carne fresca del mercado estadounidense, 47% menos que el reporte anterior, lo que ayuda a mantener los precios nacionales sin caídas drásticas.

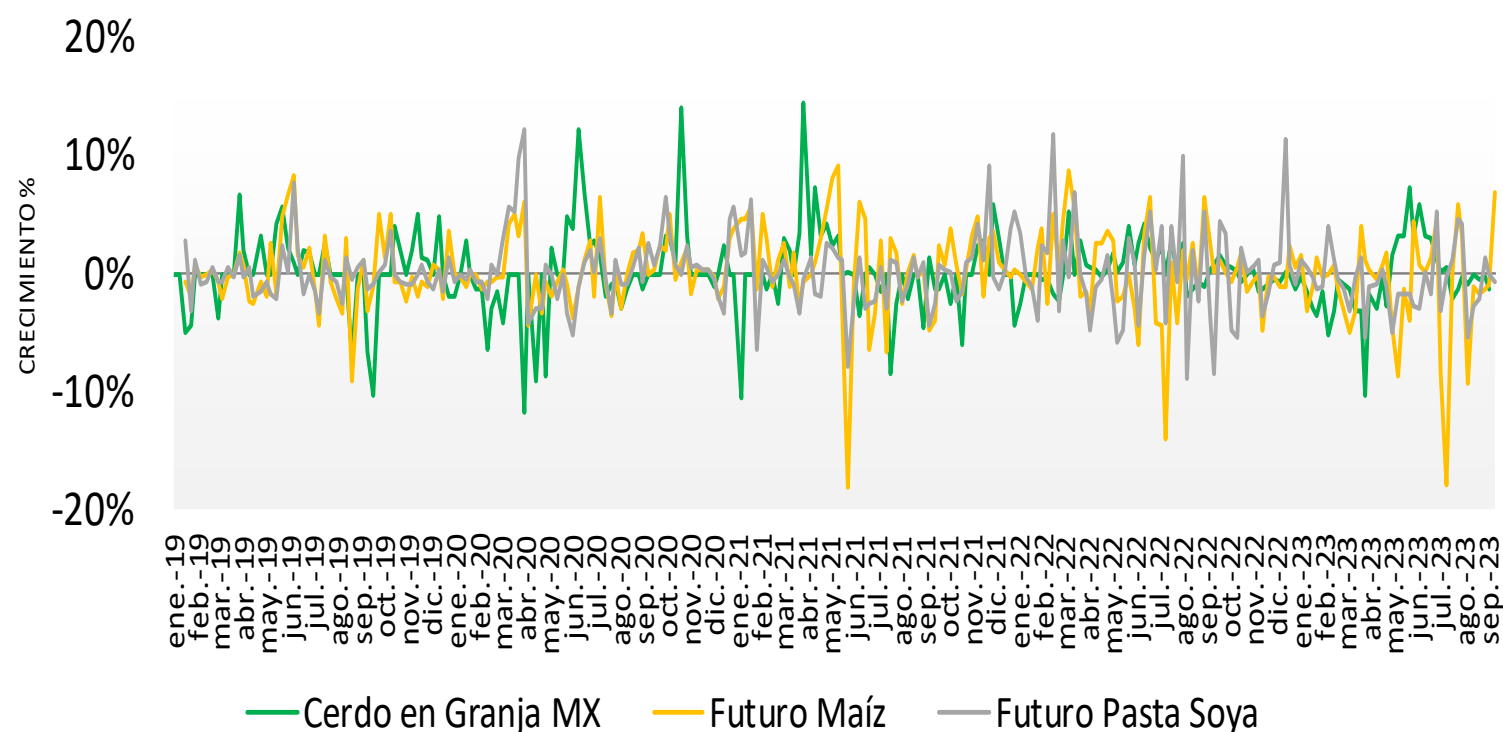
El precio promedio ponderado nacional de cerdo en pie se contrae en 1.28% semanal, llegando a los \$34.59 por kilo, mientras, el precio de carne en canal continúa en \$52.56 por kilo.

El precio de cerdo en pie en EUA crece en 0.65% semanal, con \$23.35 por kilo, el precio de carne a la baja en 1.51% semanal, con \$29.94 por kilo.

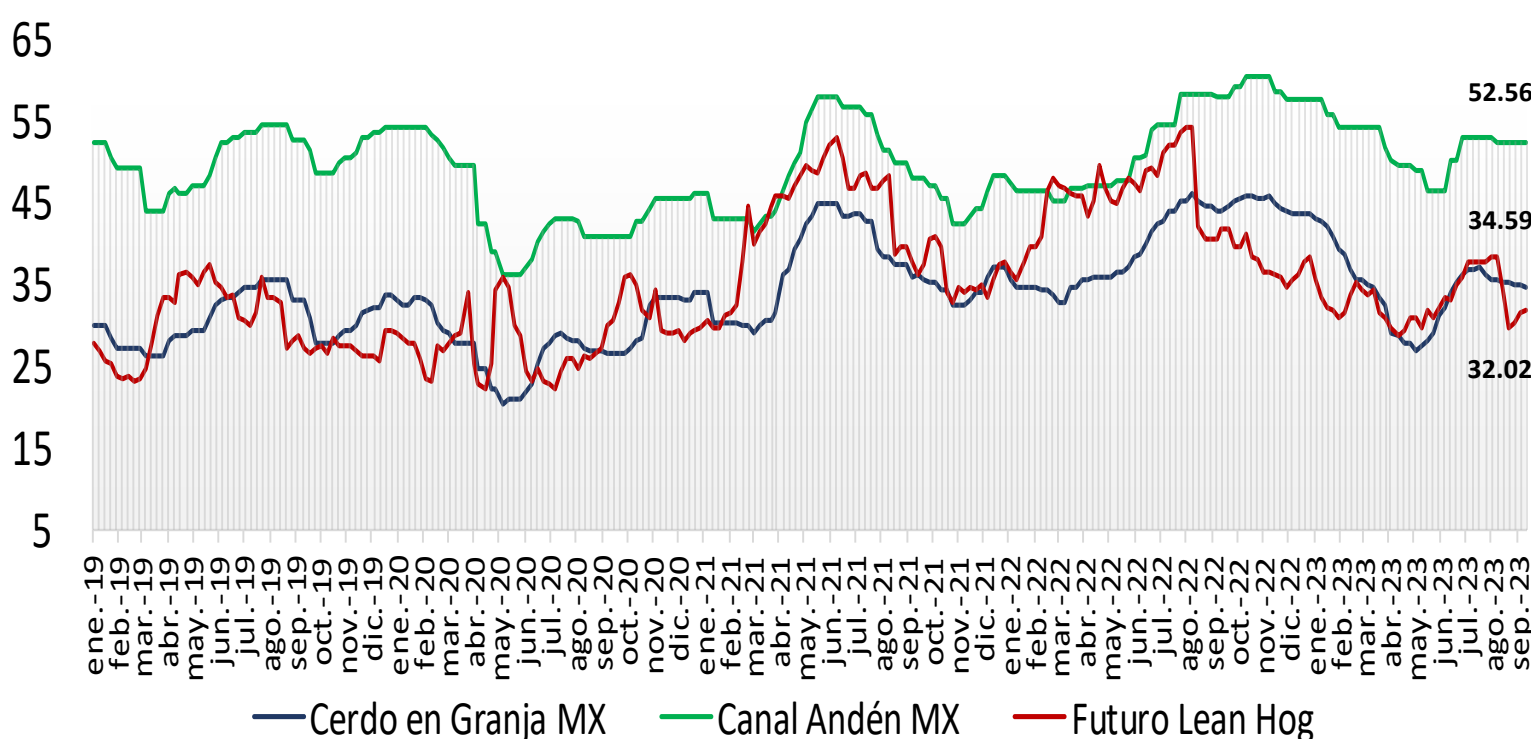
El precio promedio ponderado de cerdo en pie en granja nacional está 48.16% arriba del precio pagado en EUA, mientras que en el caso de carne en canal la diferencia es de 75.55%.

Precio de Mercado	Sem 37	Variación	
	Pesos/TM	Semanal	Anual
Maíz	4,839.71	-1.03%	-36.19%
Pasta de Soya	9,364.67	-1.84%	-17.68%
Sorgo	4,498.00	-0.24%	-36.30%

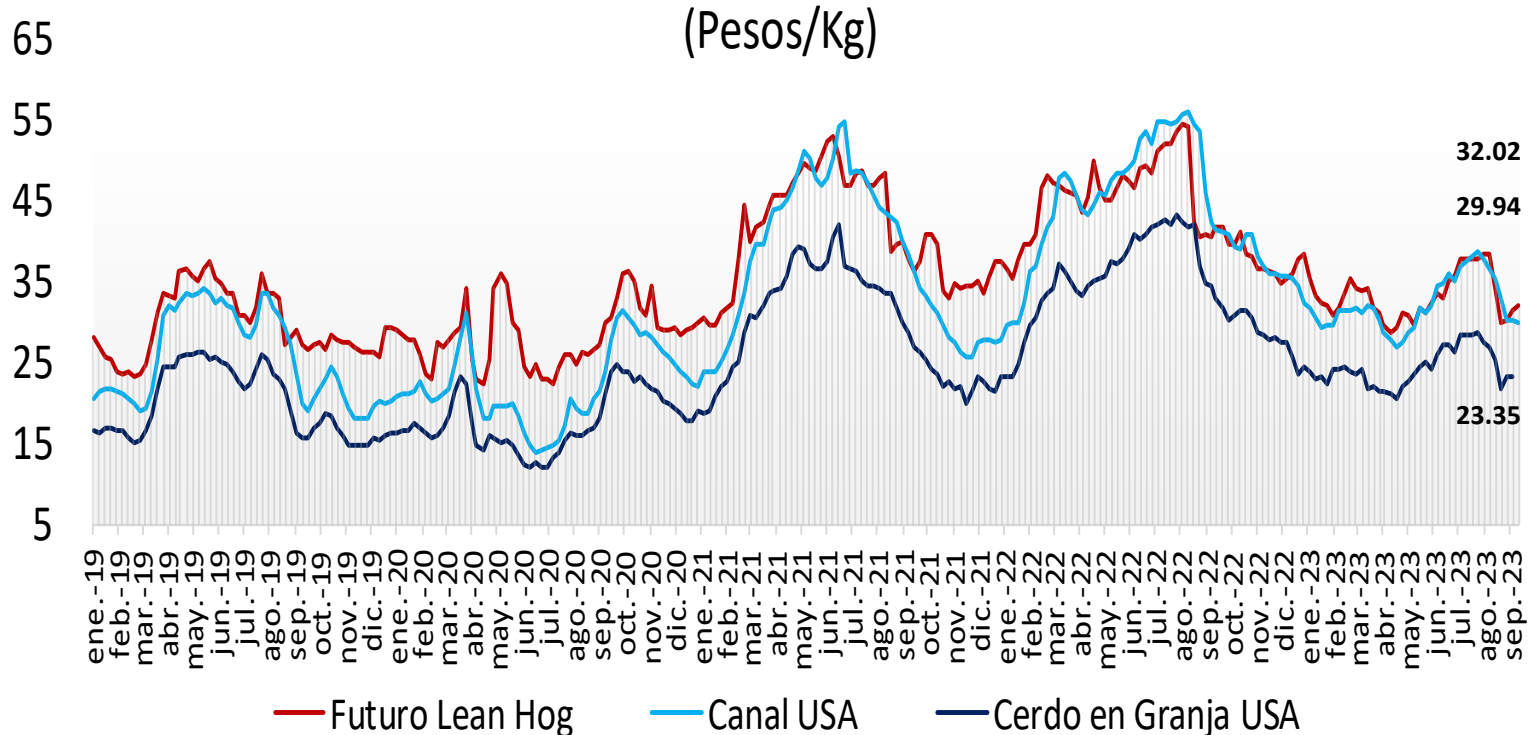
Ganado Porcino e Insumos



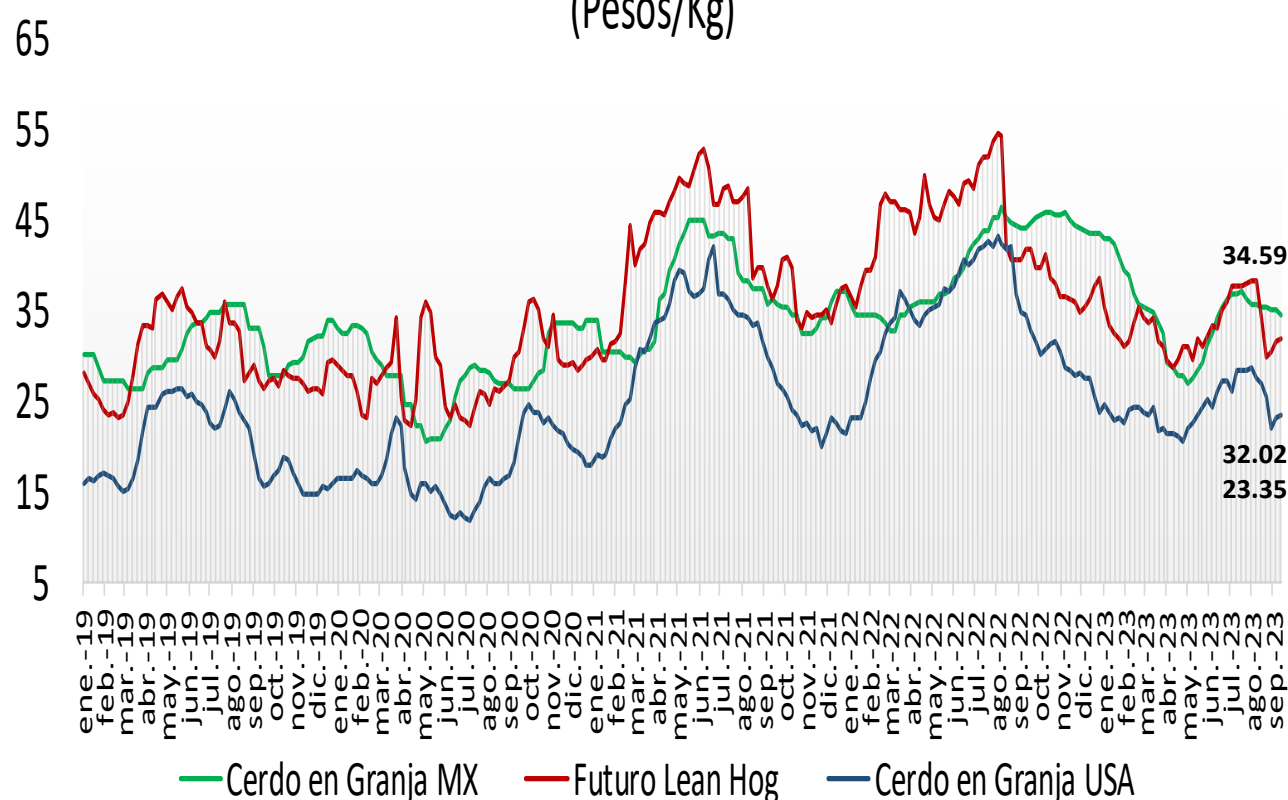
Precios Cerdo México (Pesos/Kg)



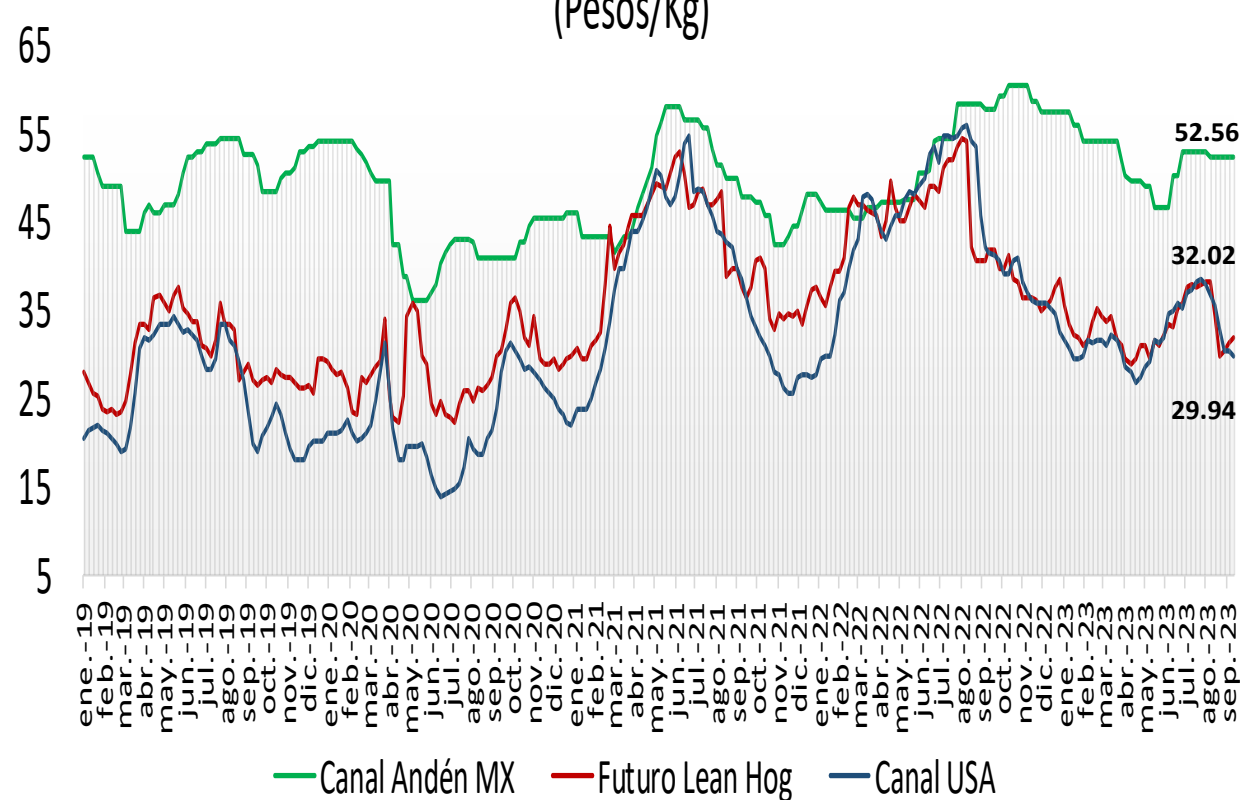
Precios Cerdo USA (Pesos/Kg)



Cerdo en Granja
(Pesos/Kg)



Cerdo en Canal
(Pesos/Kg)



comparativo de precios
carne de cerdo

	Agosto de 2022	Agosto de 2023	Semana		Variación (%)		
			04 - 08 sep/23	11 - 15 sep/23	Anual	Mensual	Semanal
Precios Físicos de Cerdo en Pie							
Cerdo en Granja ctvs/lb	91.57	70.00	60.42	61.26	-33.1%	-12.5%	1.4%
Cerdo en Granja \$/Kg	40.64	26.19	23.20	23.35	-42.6%	-10.8%	0.7%
Precios Futuros de Carne Canal							
Canal CME ctvs /lb	105.70	91.40	82.35	83.66	-20.9%	-8.5%	1.6%
Canal CME \$/kg	46.91	34.19	31.68	32.02	-31.8%	-6.4%	1.1%
Cerdo en Granja \$/kg							
Guanajuato	36.58	27.23	34.50	34.50	-5.7%	26.7%	0.0%
Jalisco	35.46	23.60	34.50	34.00	-4.1%	44.1%	-1.4%
Michoacán	36.24	25.56	34.50	34.50	-4.8%	35.0%	0.0%
Nuevo León	35.72	28.25	34.30	34.00	-4.8%	20.4%	-0.9%
Puebla	36.92	30.00	35.80	35.20	-4.7%	17.3%	-1.7%
Querétaro	37.04	29.15	39.00	38.00	2.6%	30.4%	-2.6%
Sonora	31.27	22.84	29.95	29.95	-4.2%	31.1%	0.0%
Veracruz	38.03	34.33	39.00	38.00	-0.1%	10.7%	-2.6%
Yucatán	40.58	44.00	41.00	40.00	-1.4%	-9.1%	-2.4%
Ponderado Nacional	35.87	28.39	35.04	34.59	-3.6%	21.8%	-1.3%
Canal Andén \$/kg							
CDMX	46.60	50.00	53.00	53.00	13.7%	6.0%	0.0%
Guanajuato	46.66	50.00	52.00	52.00	11.4%	4.0%	0.0%
Guerrero	47.24	50.25	53.00	53.00	12.2%	5.5%	0.0%
Jalisco	45.24	45.25	50.00	50.00	10.5%	10.5%	0.0%
Estado de México	46.54	48.75	53.50	53.50	15.0%	9.7%	0.0%
Nuevo León	45.40	47.25	52.00	52.00	14.5%	10.1%	0.0%
Puebla	47.40	50.50	54.00	54.00	13.9%	6.9%	0.0%
Sinaloa	45.60	49.25	52.00	52.00	14.0%	5.6%	0.0%
Tabasco	48.32	53.75	55.00	55.00	13.8%	2.3%	0.0%
Veracruz	47.72	51.50	54.00	54.00	13.2%	4.9%	0.0%
Yucatán	51.80	59.00	56.00	56.00	8.1%	-5.1%	0.0%
Ponderado Nacional	47.14	49.85	52.56	52.56	11.5%	5.4%	0.0%

FUENTE: GCMA