

El USDA prevé que la producción mundial de maíz en el ciclo 2023/24 sea de 1,235.73 millones de toneladas, arriba de las 1,222 millones estimadas el mes pasado. En el caso de los inventarios finales de maíz a nivel mundial serían de 325.22 millones de tm, 10 millones por arriba de la proyección de diciembre. Este incremento en la oferta provocó la caída del precio del maíz en 1.41% en la semana. La cosecha de soya en Estados Unidos para este ciclo se proyecta en 113.34 millones de tm, por arriba de las 112.39 millones del reporte de diciembre y de lo esperado por el mercado, de manera que el precio de la pasta de soya cayó en 1.8% semanal.

RIESGOS.- Los precios del cerdo en pie siguen a la baja, presionados por el incremento den las importaciones de la carne de cerdo, que en la última semana fue del 40% con un total de 11.7 mil tm adquiridas.

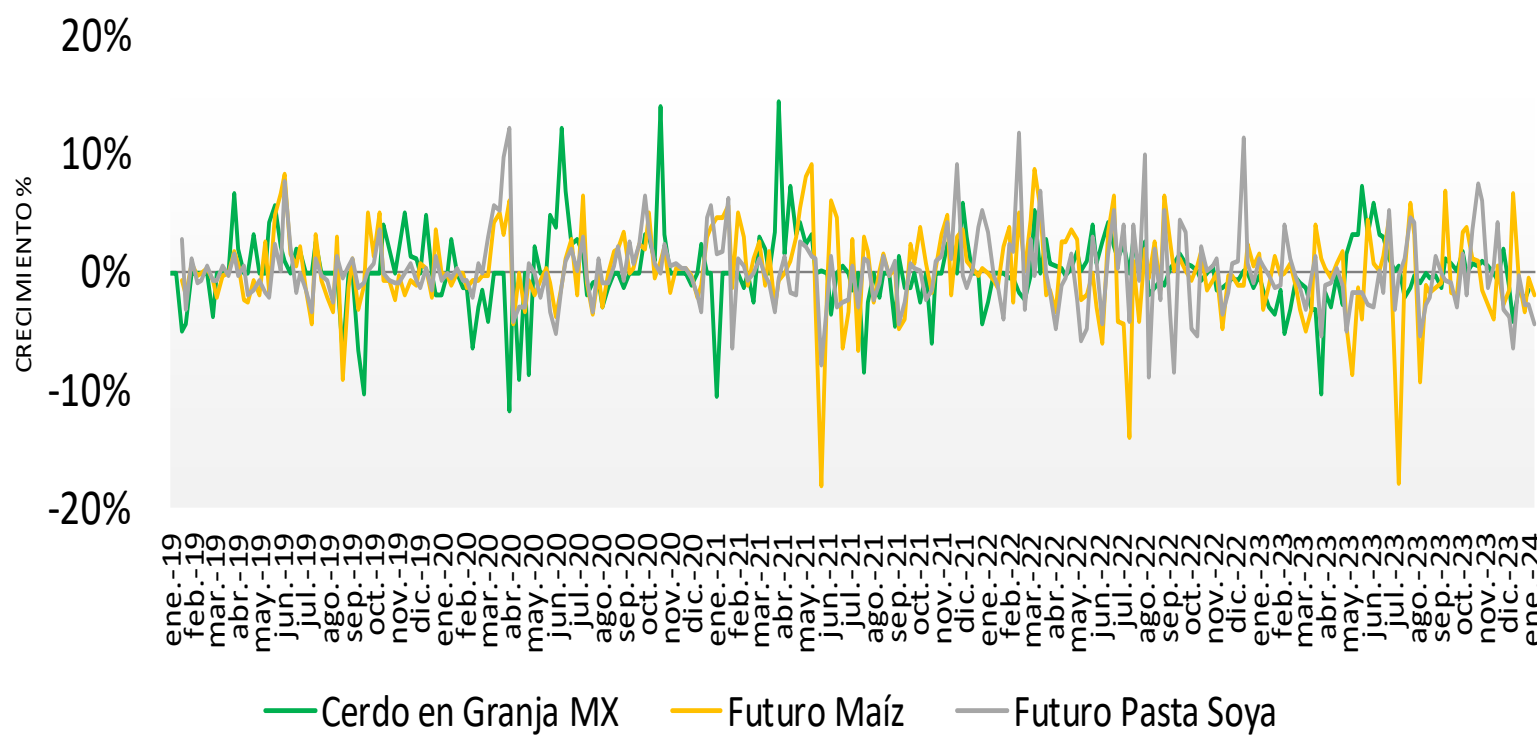
El precio promedio ponderado nacional de cerdo en pie disminuyó 1.58% semanal a \$33.47 pesos por kilo, el precio de carne en canal continua en \$57.65 por kilo.

En Estados Unidos el precio de cerdo en pie cayó en 5.93% a \$12.71 por kilo, el precio de carne en canal disminuyó 1.18% a \$16.86 por kilo, debido a que los sacrificios se mantuvieron en niveles habituales a pesar de las condiciones climáticas, sin embargo, se espera que en las próximas semanas los pesos de los animales sean menores, como resultado de la estrategia de los productores de ofrecer menos alimento a los animales, lo que ayudaría a disminuir la oferta de carne y levantar los precios.

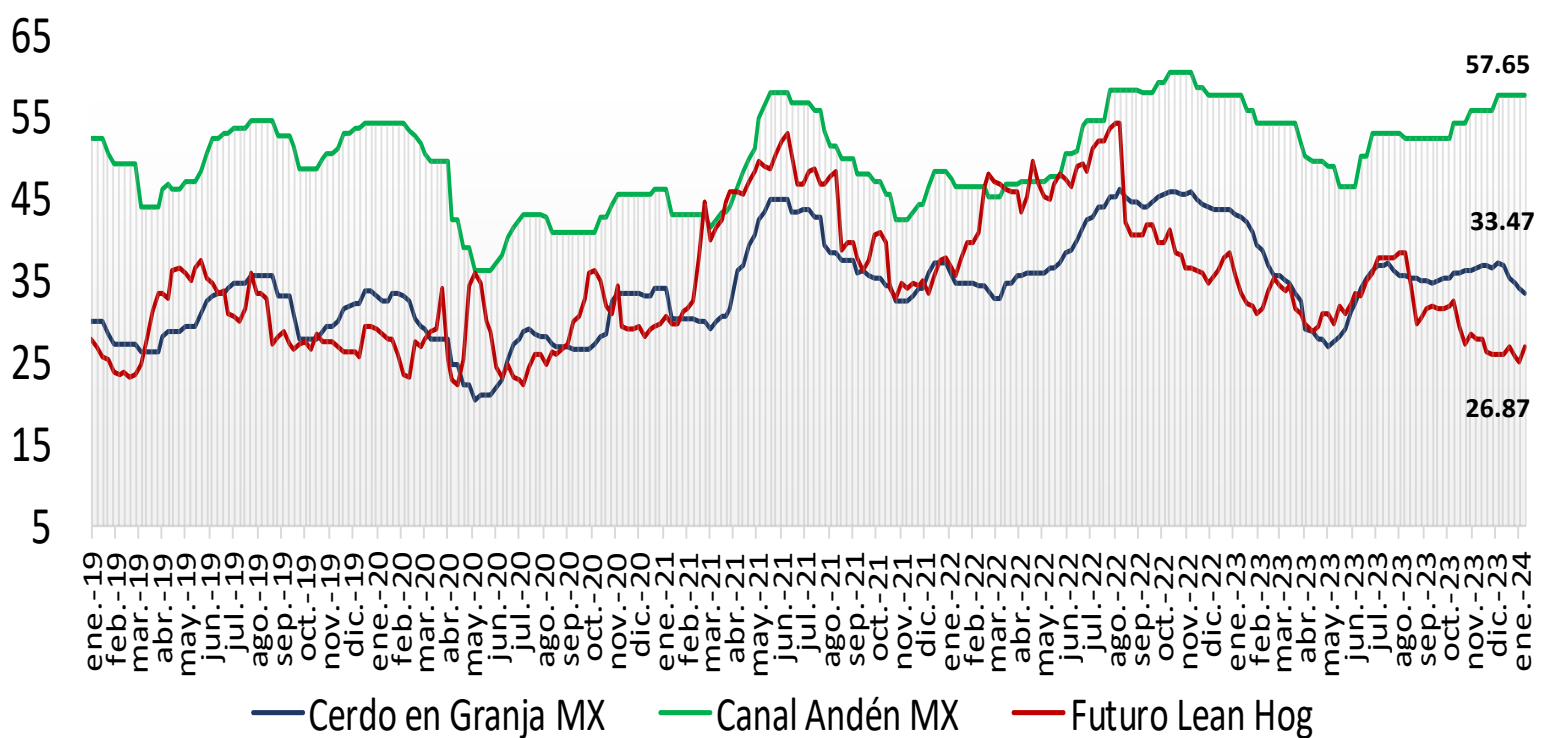
El precio promedio nacional ponderado de cerdo en pie en granja en México es 163.42% mayor que el precio pagado en Estados Unidos, mientras que en el caso de carne en canal la diferencia es de 241.89%. Una diferencia tan grande promueve la importación de carne de Estados Unidos a México.

Precio de Mercado	Sem 02	Variación	
	Pesos/TM	Semanal	Anual
Maíz	4,467.94	-1.41%	-35.58%
Pasta de Soya	8,514.00	-3.18%	-29.16%
Sorgo	4,227.60	-1.81%	-36.03%

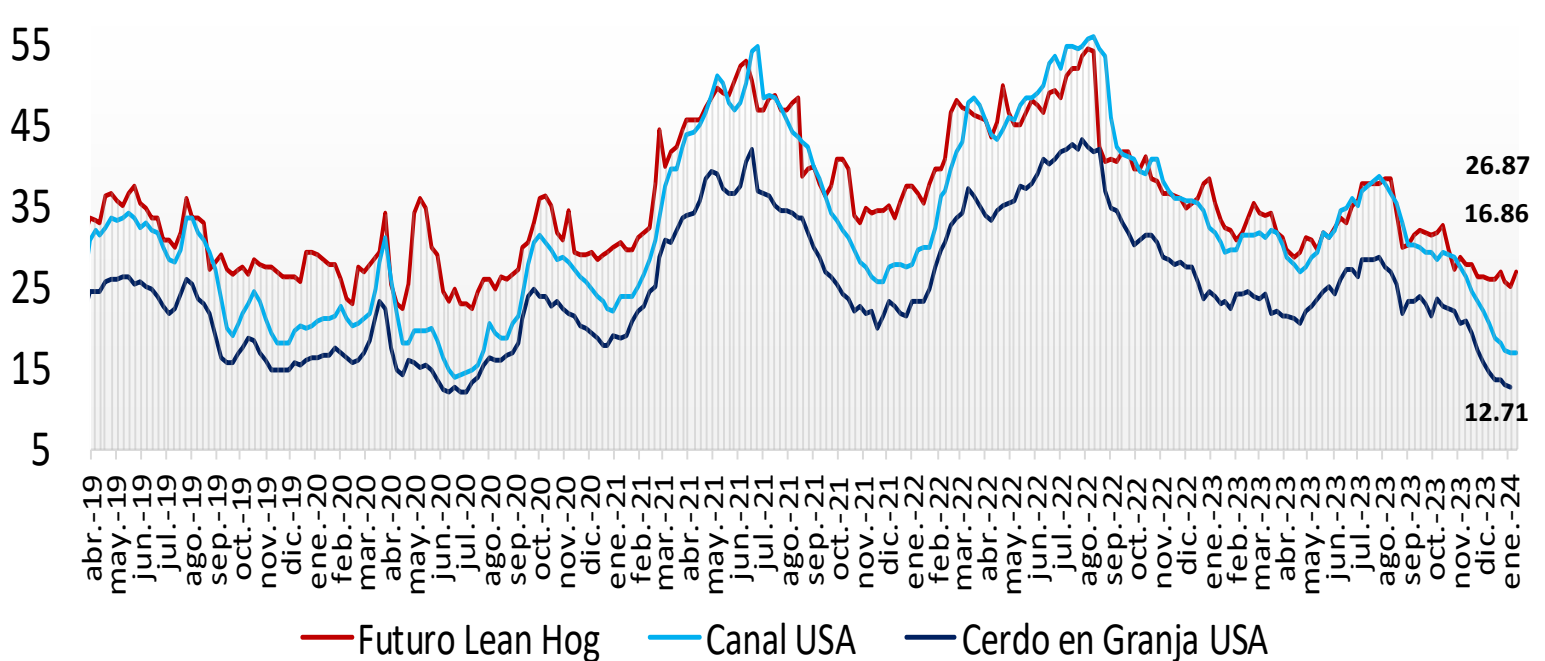
Ganado Porcino e Insumos



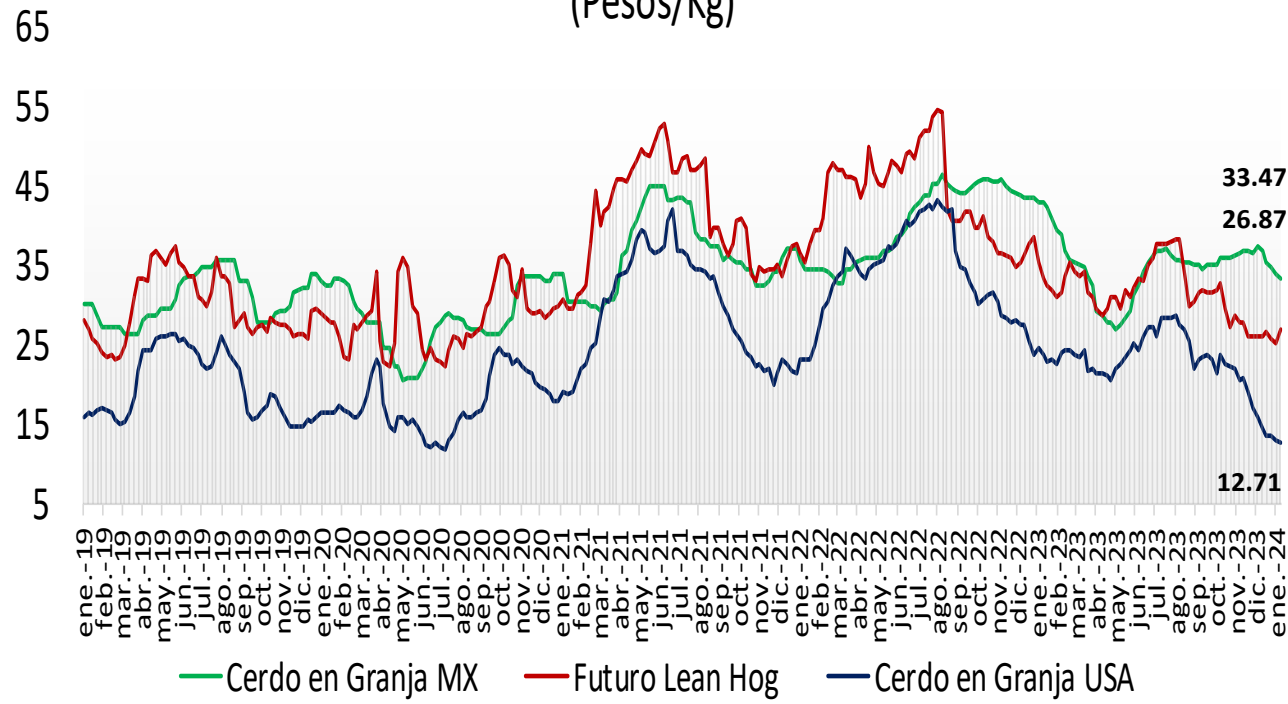
Precios Cerdo México (Pesos/Kg)



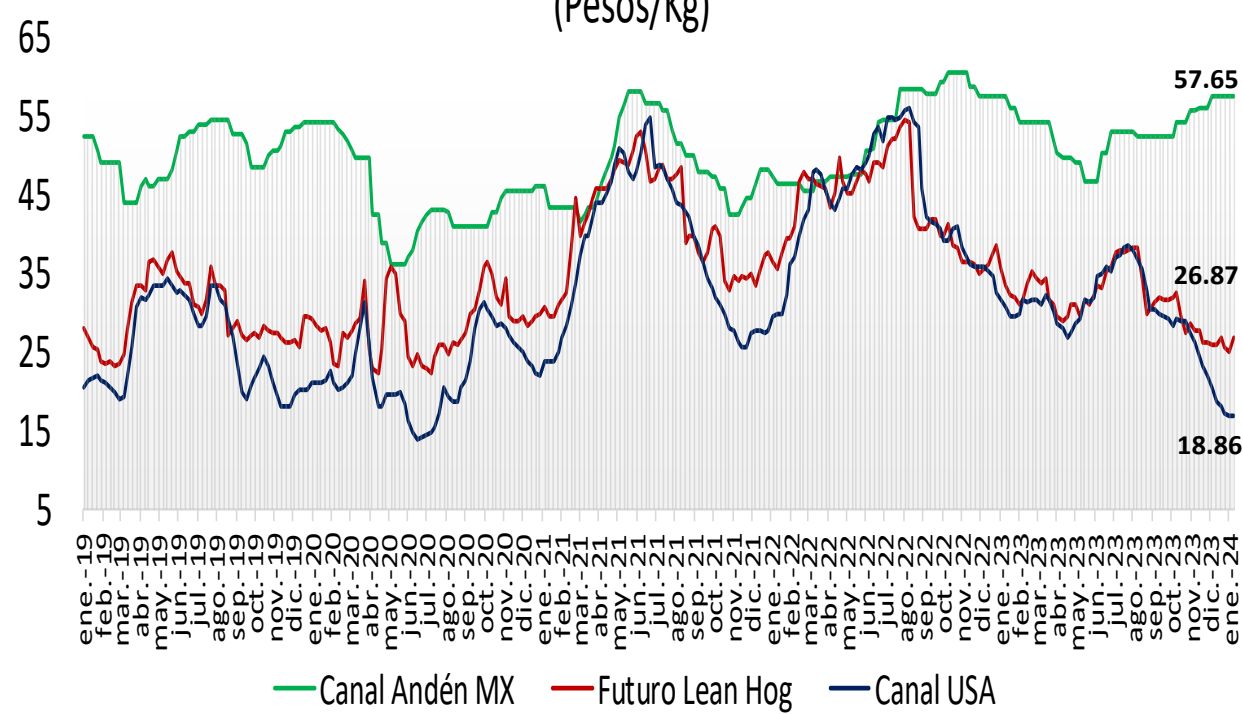
Precios Cerdo USA (Pesos/Kg)



Cerdo en Granja
(Pesos/Kg)



Cerdo en Canal
(Pesos/Kg)



comparativo de precios **carne de cerdo**

	Diciembre de 2022	Diciembre de 2023	Semana		Variación (%)		
			01 - 05 ene/24	08 - 12 ene/24	Anual	Mensual	Semanal
Precios Físicos de Cerdo en Pie							
Cerdo en Granja ctvs/lb	61.01	38.09	34.57	34.06	● -44.2%	● -10.6%	● -1.5%
Cerdo en Granja \$/Kg	26.37	14.46	12.96	12.71	● -51.8%	● -12.1%	● -2.0%
Precios Futuros de Carne Canal							
Canal CME ctvs /lb	84.94	69.00	67.42	71.81	● -15.5%	● 4.1%	● 6.5%
Canal CME \$/kg	36.72	26.20	25.28	26.78	● -27.1%	● 2.2%	● 6.0%
Cerdo en Granja \$/kg							
Guanajuato	46.77	35.25	33.20	32.50	● -30.5%	● -7.8%	● -2.1%
Jalisco	45.79	35.00	32.50	32.50	● -29.0%	● -7.1%	● 0.0%
Michoacán	45.80	35.05	33.50	32.00	● -30.1%	● -8.7%	● -4.5%
Nuevo León	44.28	34.80	35.50	35.20	● -20.5%	● 1.1%	● -0.8%
Puebla	46.90	36.20	35.00	33.00	● -29.6%	● -8.8%	● -5.7%
Querétaro	47.32	39.25	41.00	40.50	● -14.4%	● 3.2%	● -1.2%
Sonora	39.95	30.91	29.75	29.25	● -26.8%	● -5.4%	● -1.7%
Veracruz	48.04	39.25	39.00	39.00	● -18.8%	● -0.6%	● 0.0%
Yucatán	48.35	42.00	40.00	40.00	● -17.3%	● -4.8%	● 0.0%
Ponderado Nacional	45.91	36.41	34.01	33.47	● -27.1%	● -8.1%	● -1.6%
Canal Andén \$/kg							
CDMX	59.00	53.00	56.50	56.50	● -4.2%	● 6.6%	● 0.0%
Guanajuato	58.70	52.38	57.00	57.00	● -2.9%	● 8.8%	● 0.0%
Guerrero	61.20	53.00	60.50	60.50	● -1.1%	● 14.2%	● 0.0%
Jalisco	56.00	50.25	56.50	56.50	● 0.9%	● 12.4%	● 0.0%
Estado de México	59.20	53.50	58.50	58.50	● -1.2%	● 9.3%	● 0.0%
Nuevo León	58.00	52.00	57.00	57.00	● -1.7%	● 9.6%	● 0.0%
Puebla	61.00	54.00	58.50	58.50	● -4.1%	● 8.3%	● 0.0%
Sinaloa	58.50	52.00	58.00	58.00	● -0.9%	● 11.5%	● 0.0%
Tabasco	62.00	55.00	59.50	59.50	● -4.0%	● 8.2%	● 0.0%
Veracruz	61.50	54.00	59.00	59.00	● -4.1%	● 9.3%	● 0.0%
Yucatán	57.00	56.00	58.00	58.00	● 1.8%	● 3.6%	● 0.0%
Ponderado Nacional	58.39	52.69	57.65	57.65	● -1.3%	● 9.4%	● 0.0%
En rastro CDMX (\$/kg)							
Cerdo en Pie SNIIM	40.75	39.83	39.19	37.70	● 0.0%	● 0.0%	● -3.8%
Canal SNIIM	53.50	57.50	57.50	54.00	● -7.5%	● -5.3%	● -6.1%
Cortes al mayoreo CDMX (\$/kg)							
Lomo	89.13	82.25	91.00	91.00	● 2.1%	● 10.6%	● 0.0%
Chuleta	87.50	77.25	77.50	77.50	● -11.4%	● 0.3%	● 0.0%
Tocino	113.13	95.63	96.50	96.50	● -14.7%	● 0.9%	● 0.0%
Precio al Consumidor PROFECO CDMX (\$/kg)							
Lomo	125.56	124.81	116.84	116.84	● -6.9%	● -6.4%	● 0.0%
Chuleta	127.60	120.45	119.01	119.01	● -6.7%	● -1.2%	● 0.0%
Tocino	406.38	430.79	432.33	432.33	● 6.4%	● 0.4%	● 0.0%

FUENTE: /IGCMA / SNIIM / PROFECO / PROFECO, TOCINO AHUMADO A GRANEL.